



Kit coffre de rangement

Véhicules utilitaires Workman® GTX Series

N° de modèle 07156

Instructions de montage

⚠ ATTENTION

CALIFORNIE

Proposition 65 - Avertissement

Ce produit contient une ou des substances chimiques considérées par l'état de Californie comme capables de provoquer des cancers, des anomalies congénitales ou d'autres troubles de la reproduction.

Montage

Pièces détachées

Reportez-vous au tableau ci-dessous pour vérifier si toutes les pièces ont été expédiées.

Procédure	Description	Qté	Utilisation
1	Aucune pièce requise	–	Préparation de la machine.
2	Coffre de rangement Vis à tête hexagonale (1/4 x 3/4") Entretoise Écrou à embase (1/4") Vis à tête hexagonale (5/16 x 1")	1 2 2 2 1	Montez le coffre de rangement.
3	Aucune pièce requise	–	Branchement de la batterie.

Remarque: Les côtés gauche et droit de la machine sont déterminés d'après la position d'utilisation normale.



1

Préparation de la machine

Aucune pièce requise

Pour les véhicules GTX à essence

1. Garez la machine sur une surface plane et horizontale, serrez le frein de stationnement, coupez le contact et enlevez la clé de contact.
2. Débranchez le câble négatif de la batterie ; reportez-vous à votre *Manuel de l'utilisateur*.
3. Ouvrez le capot ; reportez-vous à votre *Manuel de l'utilisateur*.

Pour les véhicules GTX électriques

1. Garez la machine sur une surface plane et horizontale, serrez le frein de stationnement, coupez le contact et enlevez la clé de contact.
2. Débranchez le câble négatif principal (noir) de la batterie qui relie la rangée de batteries au point de masse de la machine ; reportez-vous à votre *Manuel de l'utilisateur*.
3. Ouvrez le capot ; reportez-vous à votre *Manuel de l'utilisateur*.

2

Montage du coffre de rangement

Pièces nécessaires pour cette opération:

1	Coffre de rangement
2	Vis à tête hexagonale (1/4 x 3/4")
2	Entretoise
2	Écrou à embase (1/4")
1	Vis à tête hexagonale (5/16 x 1")

Procédure

1. Retirez le boulon existant du côté droit de la plaque de support ([Figure 1](#)).
2. Alignez les 2 entretoises sur les trous de la plaque de support ([Figure 1](#)).
3. Abaissez doucement le coffre de rangement sur les entretoises et la plaque de support ([Figure 1](#)).
4. Faites passer la vis à tête hexagonale (5/16" x 1") à travers le coffre de rangement, la plaque de support et la patte de fixation d'amortisseur avant droite ([Figure 1](#)).
5. Montez une vis à tête hexagonale (1/4 x 3/4") et un écrou à embase (1/4") dans le coffre de rangement et la plaque de support ([Figure 1](#)).
6. Montez une vis à tête hexagonale (1/4 x 3/4") et un écrou à embase (1/4") dans le coffre de rangement et le support d'amortisseur ([Figure 1](#)).

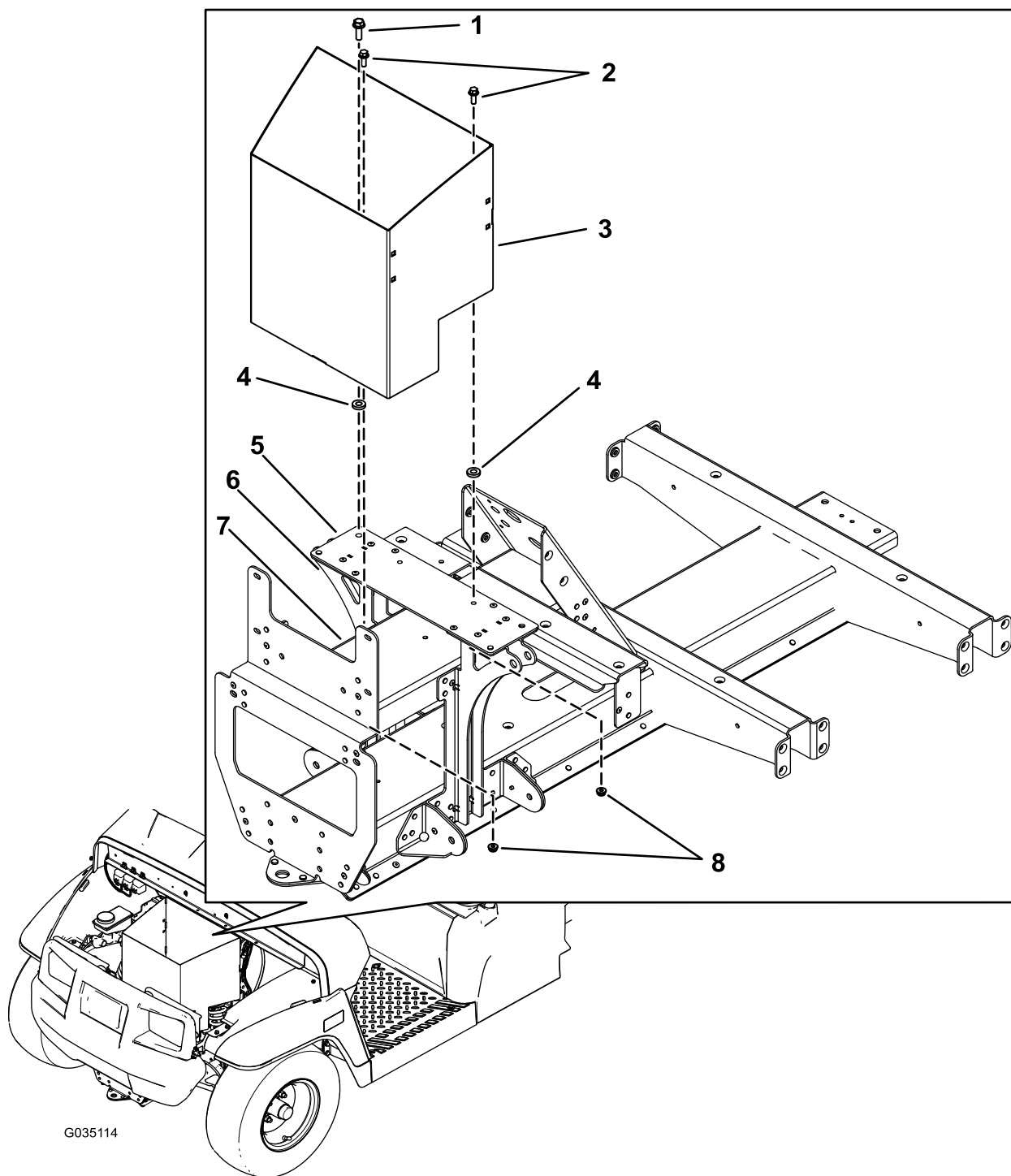


Figure 1

- | | |
|---------------------------------------|-------------------------------------------------|
| 1. Vis à tête hexagonale (5/16 x 1") | 5. Plaque de support |
| 2. Vis à tête hexagonale (1/4 x 3/4") | 6. Patte de fixation d'amortisseur avant droite |
| 3. Coffre de rangement | 7. Support d'amortisseur |
| 4. Entretoise | 8. Écrou à embase (1/4") |

3

Branchement de la batterie

Aucune pièce requise

Pour les véhicules GTX à essence

Branchez le câble négatif de la batterie ; reportez-vous à votre *Manuel de l'utilisateur*.

Pour les véhicules GTX électriques

Branchez le câble négatif principal (noir) de la batterie qui relie la rangée de batteries au point de masse de la machine ; reportez-vous à votre *Manuel de l'utilisateur*.