



Kit vano portaoggetti

Veicoli polifunzionali Workman® Serie GTX

N° del modello 07156

Istruzioni di installazione

⚠ AVVERTENZA

CALIFORNIA

Avvertenza norma "Proposition 65"

Il presente prodotto contiene una o più sostanze chimiche che nello Stato della California sono considerate cancerogene e causa di anomalie congenite o di altre problematiche della riproduzione.

Installazione

Parti sciolte

Verificate che sia stata spedita tutta la componentistica, facendo riferimento alla seguente tabella.

Procedura	Descrizione	Qté	Uso
1	Non occorrono parti	–	Preparazione della macchina.
2	Vano portaoggetti Vite a testa esagonale (1/4 x 3/4 poll.) Distanziale Dado flangiato (1/4 poll.) Vite a testa esagonale (5/16 x 1 poll.)	1 2 2 2 1	Montate il vano portaoggetti.
3	Non occorrono parti	–	Collegamento della batteria.

Nota: Stabilite i lati sinistro e destro della macchina dalla normale postazione di guida.



1

Preparazione della macchina

Non occorrono parti

Per i veicoli GTX a benzina

1. Parcheggiate la macchina su terreno pianeggiante, inserite il freno di stazionamento, spegnete il motore e togliete la chiave di accensione.
2. Scollegate il cavo negativo della batteria; consultate il *Manuale dell'operatore*.
3. Aprite il cofano; consultate il *Manuale dell'operatore*.

Per veicoli GTX elettrici

1. Parcheggiate la macchina su terreno pianeggiante, inserite il freno di stazionamento, spegnete la macchina e togliete la chiave di accensione.
2. Scollegate il cavo negativo principale della batteria (nero) che collega la serie di batterie al punto di messa a terra della macchina; fate riferimento al *Manuale dell'operatore*.
3. Aprite il cofano; consultate il *Manuale dell'operatore*.

2

Montaggio del vano portaoggetti

Parti necessarie per questa operazione:

1	Vano portaoggetti
2	Vite a testa esagonale (1/4 x 3/4 poll.)
2	Distanziale
2	Dado flangiato (1/4 poll.)
1	Vite a testa esagonale (5/16 x 1 poll.)

Procedura

1. Rimuovete il bullone preesistente dal lato destro della piastra d'appoggio ([Figura 1](#)).
2. Allineate i 2 distanziali con i fori nella piastra d'appoggio ([Figura 1](#)).
3. Abbassate delicatamente il vano portaoggetti sui distanziali e la piastra d'appoggio ([Figura 1](#)).
4. Montate la vite a testa esagonale (5/16" x 1") attraverso il vano portaoggetti, la piastra d'appoggio e la staffa di montaggio dell'ammortizzatore anteriore destra ([Figura 1](#)).
5. Montate una vite a testa esagonale (1/4 x 3/4 poll.) e un dado flangiato (1/4 poll.) attraverso il vano portaoggetti e la piastra d'appoggio ([Figura 1](#)).
6. Montate una vite a testa esagonale (1/4 x 3/4 poll.) e un dado flangiato (1/4 poll.) attraverso il vano portaoggetti e la staffa di supporto dell'ammortizzatore ([Figura 1](#)).

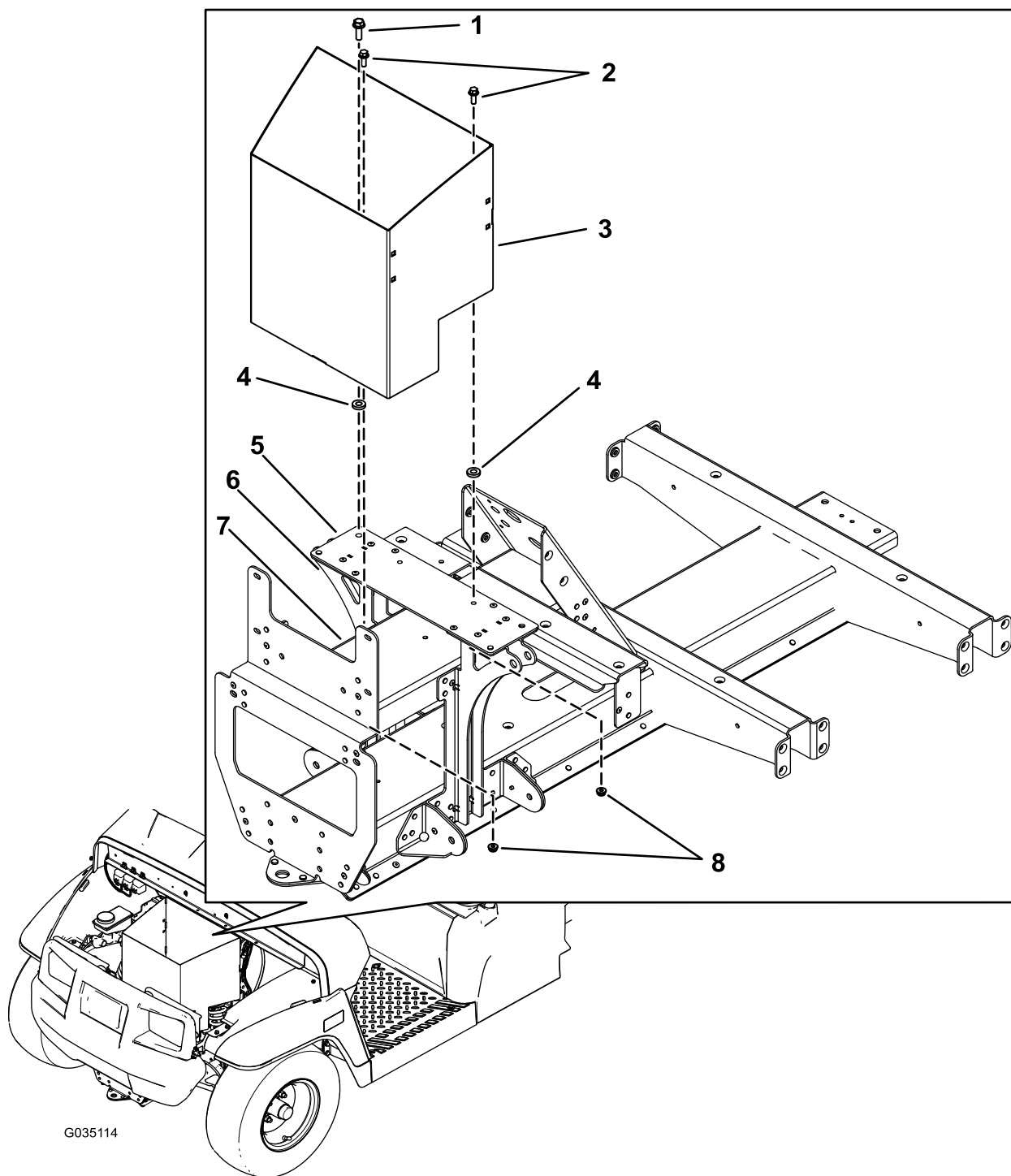


Figura 1

- | | |
|---|---|
| 1. Vite a testa esagonale (5/16 x 1 poll.) | 5. Piastra d'appoggio |
| 2. Vite a testa esagonale (1/4 x 3/4 poll.) | 6. Staffa di montaggio dell'ammortizzatore anteriore destra |
| 3. Vano portaoggetti | 7. Staffa di supporto dell'ammortizzatore |
| 4. Distanziale | 8. Dado flangiato (1/4 poll.) |

3

Collegamento della batteria

Non occorrono parti

Per veicoli GTX a benzina

Collegate il cavo negativo della batteria; consultate il *Manuale dell'operatore*.

Per veicoli GTX elettrici

Collegate il cavo negativo principale della batteria (nero) che collega la serie di batterie al punto di messa a terra della macchina; fate riferimento al *Manuale dell'operatore*.