



# Kit da caixa de armazenamento

Veículos utilitários Workman® GTX

Modelo nº 07156

Form No. 3402-390 Rev B

## Instruções de instalação

### ⚠ AVISO

#### CALIFÓRNIA Proposição 65 Aviso

É do conhecimento do Estado da Califórnia que um ou vários produtos químicos deste produto podem provocar cancro, defeitos congénitos ou outros problemas reprodutivos.

## Instalação

### Peças soltas

Utilize a tabela abaixo para verificar se todas as peças foram enviadas.

Procedimento	Descrição	Quantidade	Utilização
1	Nenhuma peça necessária	–	Preparação da máquina.
2	Caixa de armazenamento Parafuso de cabeça sextavada (1/4" x 3/4") Espaçador Porca flangeada (1/4") Parafuso de cabeça sextavada (5/16" x 1")	1 2 2 2 1	Instalação da caixa de armazenamento.
3	Nenhuma peça necessária	–	Ligação da bateria.

**Nota:** Determine os lados direito e esquerdo da máquina a partir da posição normal de operação.



# 1

## Preparação da máquina

Nenhuma peça necessária

### Para veículos GTX a gasolina

1. Coloque a máquina numa superfície nivelada, engate o travão de mão, desligue o motor e retire a chave da ignição.
2. Desligue o cabo negativo da bateria; consulte o *Manual do utilizador*.
3. Abra o capot; consulte o *Manual do utilizador*.

### Para veículos GTX elétricos

1. Coloque a máquina numa superfície plana, engate o travão de mão, desligue a máquina e retire a chave da ignição.
2. Desligue o fio negativo principal da bateria (preto) que liga o banco das baterias ao ponto de ligação à terra da máquina; consulte o *Manual do utilizador*.
3. Abra o capot; consulte o *Manual do utilizador*.

# 2

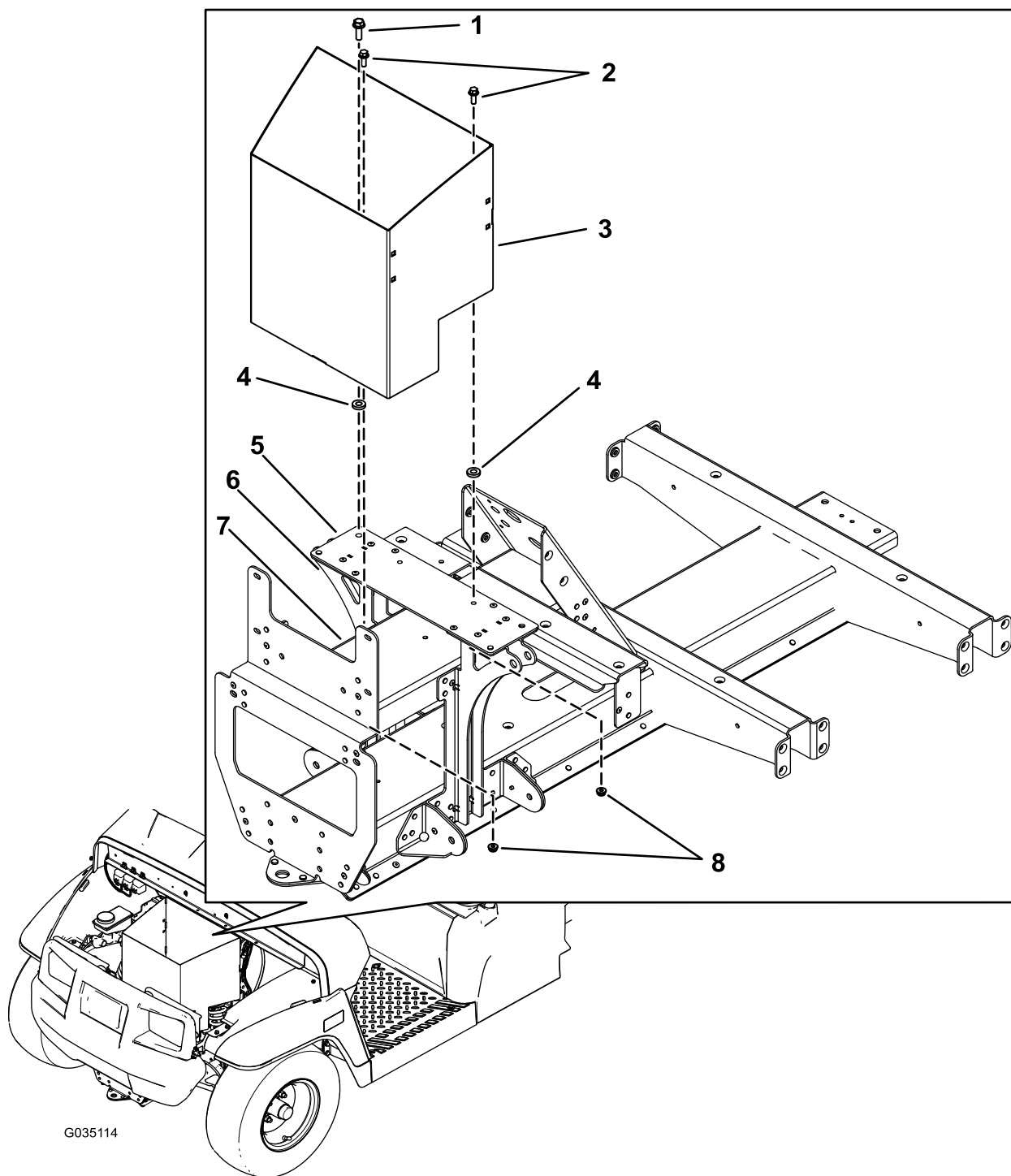
## Instalação da caixa de armazenamento

Peças necessárias para este passo:

1	Caixa de armazenamento
2	Parafuso de cabeça sextavada (1/4" x 3/4")
2	Espaçador
2	Porca flangeada (1/4")
1	Parafuso de cabeça sextavada (5/16" x 1")

### Procedimento

1. Retire o parafuso existente do lado direito da placa de suporte ([Figura 1](#)).
2. Alinhe os dois espaçadores com os furos na placa de suporte ([Figura 1](#)).
3. Baixe suavemente a caixa de armazenamento para os espaçadores e a placa de suporte ([Figura 1](#)).
4. Instale o parafuso de cabeça sextavada (5/16" x 1") através da caixa de armazenamento, placa de suporte e suporte de montagem do amortecedor frontal direito ([Figura 1](#)).
5. Instale um parafuso de cabeça sextavada (1/4" x 3/4") e uma porca flangeada (1/4") através da caixa de armazenamento e placa de suporte ([Figura 1](#)).
6. Instale um parafuso de cabeça sextavada (1/4" x 3/4") e uma porca flangeada (1/4") através da caixa de armazenamento e suporte de montagem do amortecedor ([Figura 1](#)).



**Figura 1**

- |   |   |
|---|---|
| 1. Parafuso de cabeça sextavada (5/16" x 1")  | 5. Placa de suporte                                   |
| 2. Parafuso de cabeça sextavada (1/4" x 3/4") | 6. Suporte de montagem do amortecedor frontal direito |
| 3. Caixa de armazenamento                     | 7. Suporte de apoio do amortecedor                    |
| 4. Espaçador                                  | 8. Porca flangeada (1/4")                             |

# 3

## Ligar a bateria

Nenhuma peça necessária

### Para veículos GTX a gasolina

Ligue o cabo negativo da bateria; consulte o *Manual do utilizador*.

### Para veículos GTX elétricos

Ligue o fio negativo principal da bateria (preto) que liga o banco das baterias ao ponto de ligação à terra da máquina; consulte o *Manual do utilizador*.