



Комплект вещевого отсека

Технологические автомобили Workman® серии GTX

Номер модели 07156

Инструкции по монтажу

⚠ ПРЕДУПРЕЖДЕНИЕ

КАЛИФОРНИЯ

Положение 65, Предупреждение

В соответствии с информацией, имеющейся в распоряжении компетентных органов штата Калифорния, данное вещество содержит химическое соединение (соединения), отнесенные к категории канцерогенных, способных вызвать врождённые пороки и оказывающих вредное воздействие на репродуктивную систему человека.

Монтаж

Незакреплённые детали

Используя таблицу, представленную ниже, убедитесь в том, что все детали отгружены

Процедура	Наименование	Количество	Использование
1	Детали не требуются	–	Подготовьте автомобиль.
2	Вещевой отсек Винт с шестигранной головкой (1/4 x 3/4 дюйма) Проставка Фланцевая гайка (1/4 дюйма) Винт с шестигранной головкой (5/16 x 1 дюйм)	1 2 2 2 1	Установите вещевой отсек.
3	Детали не требуются	–	Подсоедините аккумулятор.

Примечание: Определите левую и правую стороны автомобиля (с рабочего места оператора).



1

Подготовка автомобиля

Детали не требуются

Для автомобилей серии GTX с бензиновыми двигателями

1. Припаркуйте автомобиль на горизонтальной поверхности, включите стояночный тормоз, выключите двигатель и извлеките ключ.
2. Отсоедините отрицательный кабель аккумуляторной батареи; см. *Руководство оператора*.
3. Откройте капот; см. *Руководство оператора*.

Для автомобилей серии GTX с электрическими двигателями

1. Припаркуйте автомобиль на горизонтальной поверхности, включите стояночный тормоз, выключите двигатель и извлеките ключ.
2. Отсоедините главный отрицательный кабель аккумуляторных батарей (черный), который соединяет блок аккумуляторных батарей с точкой заземления автомобиля; см. *Руководство оператора*.
3. Откройте капот; см. *Руководство оператора*.

2

Установка вещевого отсека

Детали, требуемые для этой процедуры:

1	Вещевой отсек
2	Винт с шестигранной головкой (1/4 x 3/4 дюйма)
2	Проставка
2	Фланцевая гайка (1/4 дюйма)
1	Винт с шестигранной головкой (5/16 x 1 дюйм)

Процедура

1. Выверните имеющийся болт с правой стороны опорной пластины ([Рисунок 1](#)).
2. Совместите две проставки с отверстиями в опорной пластине ([Рисунок 1](#)).
3. Осторожно опустите вещевой отсек на проставки и опорную пластину ([Рисунок 1](#)).
4. Установите винт с шестигранной головкой (5/16 x 1 дюйм) через ящик для хранения, опорную пластину и правый задний монтажный кронштейн амортизатора ([Рисунок 1](#)).
5. Проденьте винт с шестигранной головкой (1/4 x 3/4 дюйма) через вещевой отсек и опорную пластину и зафиксируйте фланцевой гайкой (1/4 дюйма) ([Рисунок 1](#)).
6. Проденьте винт с шестигранной головкой (1/4 x 3/4 дюйма) через вещевой отсек и опорный кронштейн амортизатора и зафиксируйте фланцевой гайкой (1/4 дюйма) ([Рисунок 1](#)).

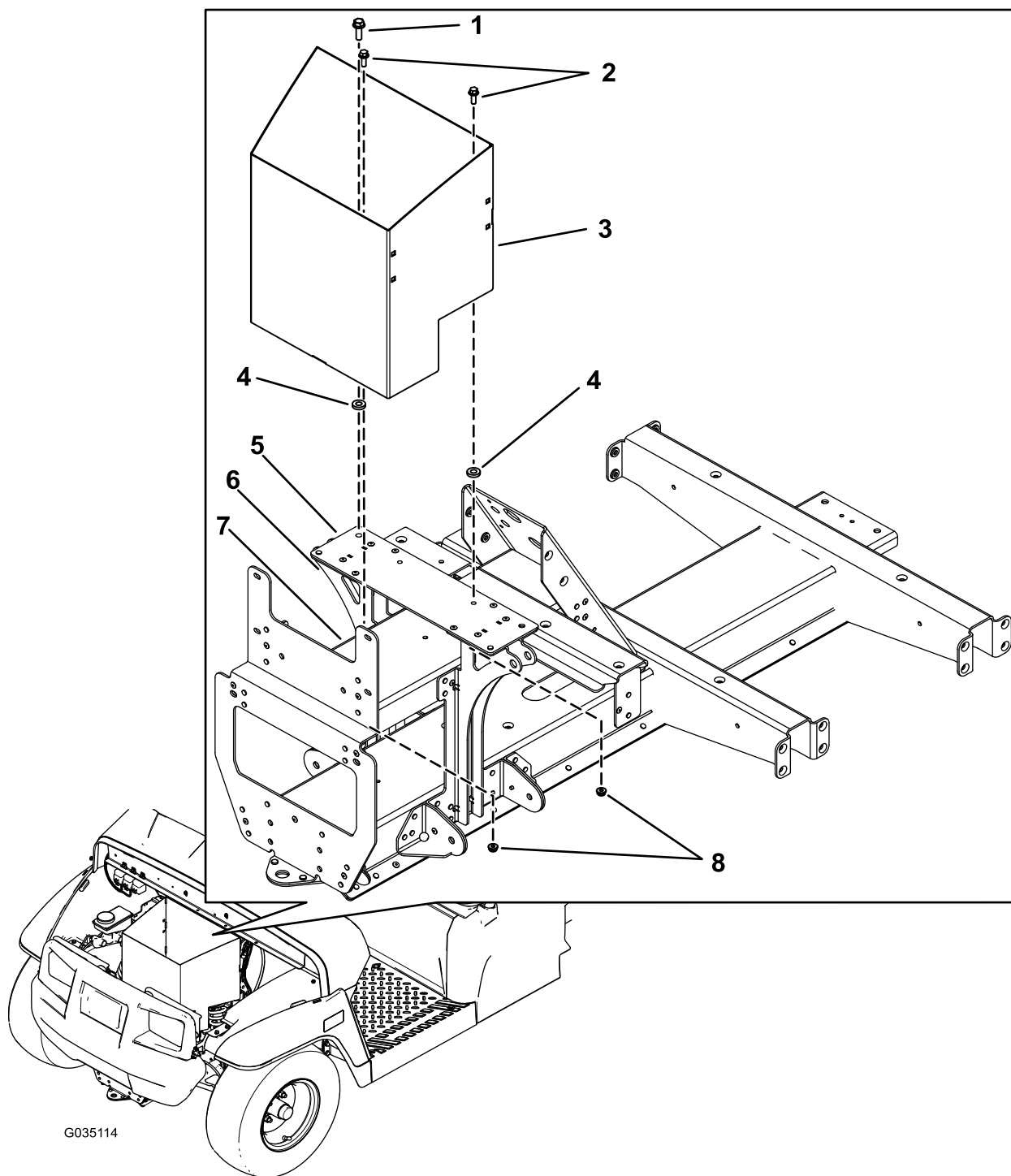
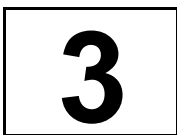


Рисунок 1

- | | |
|---|---|
| 1. Винт с шестигранной головкой (5/16 x 1 дюйм) | 5. Опорная пластина |
| 2. Винт с шестигранной головкой (1/4 x 3/4 дюйма) | 6. Правый задний монтажный кронштейн амортизатора |
| 3. Вещевой отсек | 7. Опорный кронштейн амортизатора |
| 4. Проставка | 8. Фланцевая гайка (1/4 дюйма) |



Подсоединение аккумулятора

Детали не требуются

Для автомобилей серии GTX с бензиновыми двигателями

Подсоедините отрицательный кабель аккумуляторной батареи; см. *Руководство оператора*.

Для автомобилей серии GTX с электрическими двигателями

Подсоедините главный отрицательный кабель аккумуляторных батарей (черный), который соединяет блок аккумуляторных батарей с точкой заземления автомобиля; см. *Руководство оператора*.