



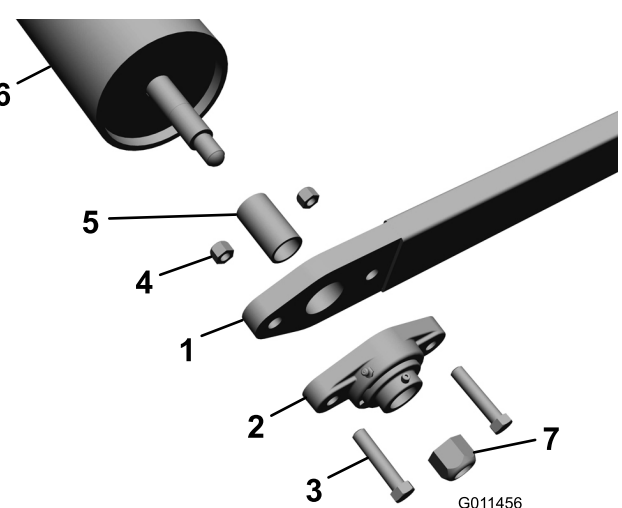
# 後ローラ・キット

ProCore® SR48 および SR72 エアレータ用

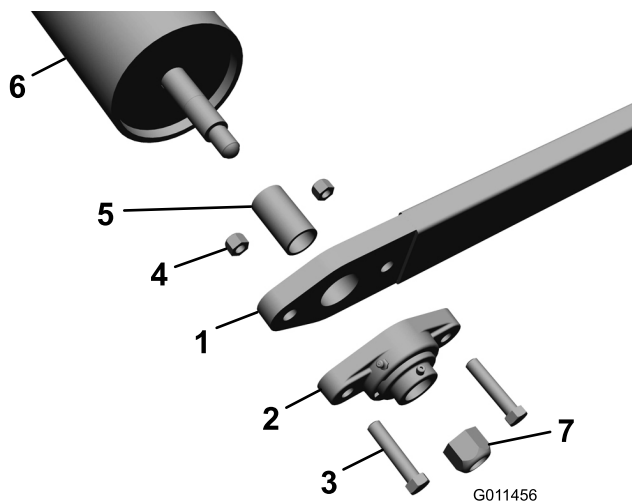
モデル番号09951

モデル番号09954

## 取り付け要領

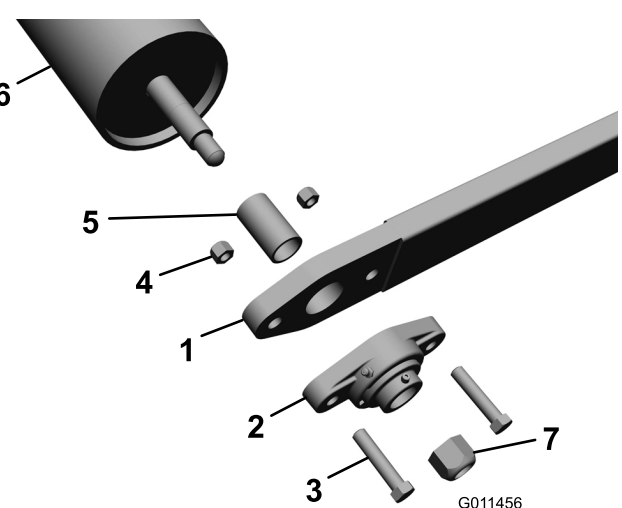
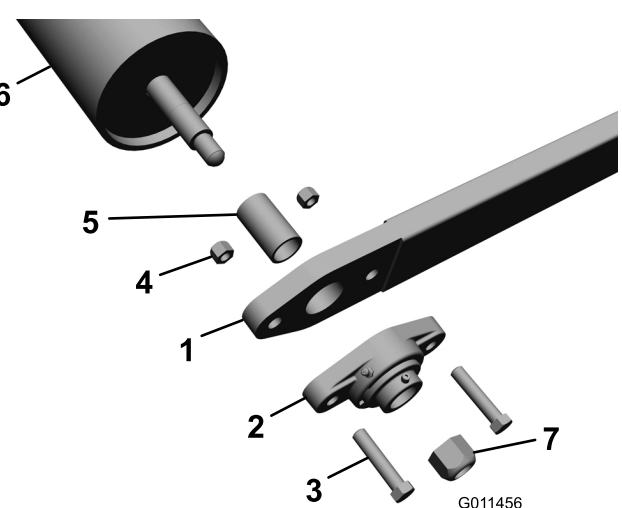
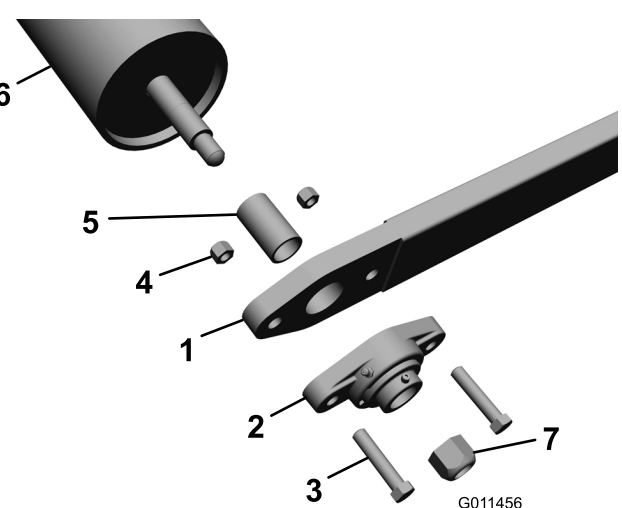
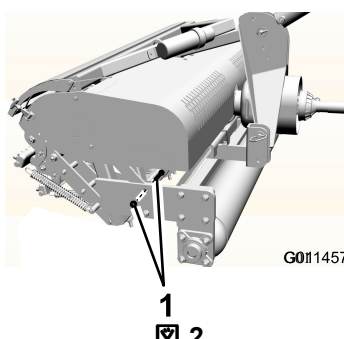
1. キャップスクリュ2本とロックナットを使って各ローラアームにベアリングを仮止めする  [図 1](#)。

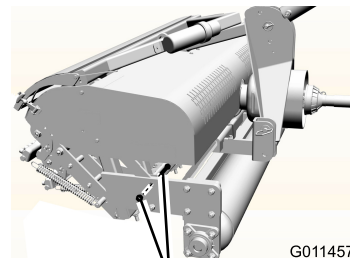
**注** ベアリングは、ストップが溶接付けされている方とは反対側に、グリスニップルが上を向くようにしてアームに取り付けてください。



**図 1**

- |             |           |           |
|-------------|-----------|-----------|
| 1. ローラ・アーム  | 4. ロックナット | 7. ロックナット |
| 2. ベアリング    | 5. スペーサ   |           |
| 3. キャップスクリュ | 6. ローラ    |           |

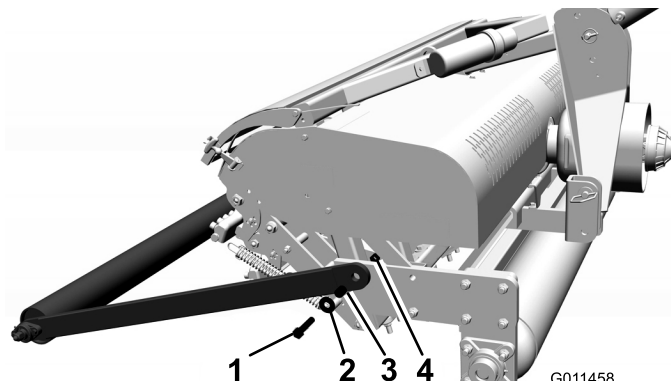
2. 各ローラ・シャフトにスペーサを通す  [図 1](#)。
3. スペーサのついたローラ・シャフトを、ローラ・アームとベアリングに通す  [図 1](#)。ベアリングのキャップスクリュとナットを締めつける。
4. ロックナットで、ローラ・シャフトをローラ・アームに固定する  [図 1](#)。
5. ベアリングをローラ・シャフトに固定している固定ねじを締め付ける。
6. エアレータが格納用スタンド載っている場合には、スタンドにエアレータを固定している上側のキャップスクリュとナットを外す  [図 2](#)。

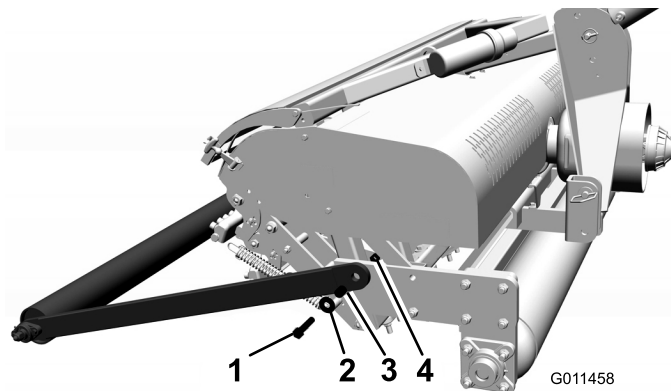


G011457

**1**  
**図 2**

1. 上側後部キャップスクリュとナット

7. エアレータのフレームの左右にできた上側後部穴を使って、各ローラ・アームをフレームに取り付ける新しいキャップスクリュ、ワッシャ、チューブ・スペーサおよびナットを使用  [図 3](#)。



G011458

**図 3**

- |             |              |
|-------------|--------------|
| 1. キャップスクリュ | 3. チューブ・スペーサ |
| 2. ワッシャ     | 4. ナット       |

**注** ローラ・アームの溶接付けストップは、ローラが一番高い作業位置にあるときと一番低い作業位置にあるときにはフレーム・チューブの後部に接触するのが正常です。ストップがフレームよりも低い位置にある場合は取り付け方が間違っています。

**注** エアレータを使用する前に、スタンドを外してローラのキャップスクリュとナットを締め付けてください。エアレータを使用し終わったら、ナットを外してスタンドを取り付け、キャップスクリュとナットを締め付けてください。

