



# Kit de contador de horas inalámbrico

Rodillo para greens GreensPro™ 1240 o 1260 con número de serie 315000001 y superior

Nº de modelo 44927

## Instrucciones de instalación

### ⚠ ADVERTENCIA

#### CALIFORNIA

#### Advertencia de la Propuesta 65

Este producto contiene una o más sustancias químicas que el Estado de California considera causantes de cáncer, defectos congénitos o trastornos del sistema reproductor.

## Piezas sueltas

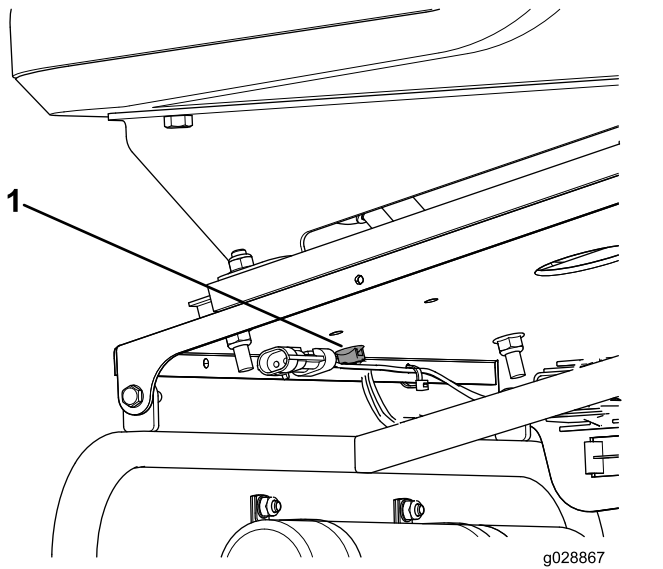
Utilice la tabla siguiente para verificar que no falta ninguna pieza.

Descripción	Cant.	Uso
No se necesitan piezas	—	Retire el contador de horas y el arnés de cables existentes de un rodillo para greens GreensPro 1240.
Contador de horas	1	Instale el kit en un rodillo para greens GreensPro 1240.
Arnés de cables (modelo 44912 solamente)	1	
Regulador	1	
Tornillo (6 x 20 mm)	2	
Contratuerca (6 mm)	2	
Arandela (6 mm)	4	
Brida	4	
Contador de horas	1	Instale el kit en un rodillo para greens GreensPro 1260.
Arnés de cables (desechar)	1	
Regulador	1	
Tornillo (6 x 20 mm)	2	
Contratuerca (6 mm)	2	
Arandela (6 mm)	4	
Brida (cuanto sea necesario)	4	

## Retirada del contador de horas y del arnés de cables existentes de un rodillo para greens GreensPro 1240

1. Aparque la máquina en una superficie nivelada.
2. Accione el freno de estacionamiento y pare el motor.
3. Asegúrese de que la máquina está apagada y el motor está frío.
4. Retire el taco con brida de la base del asiento (Figura 1).

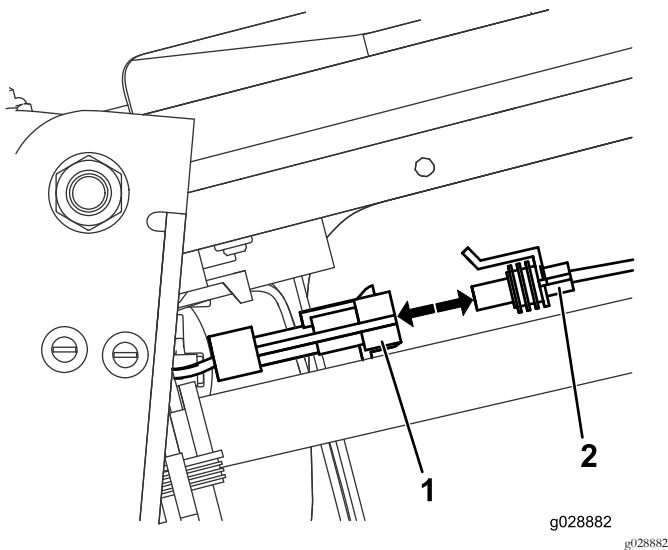




**Figura 1**

1. Taco con brida

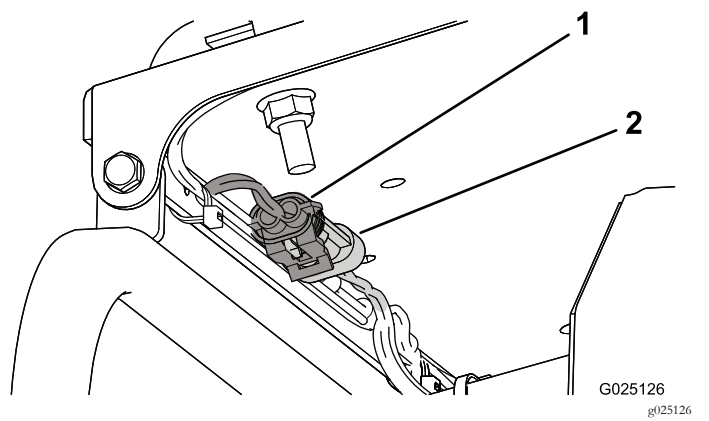
5. Desconecte el arnés de cables del contador de horas existente del arnés de cables principal (Figura 2).



**Figura 2**

1. Arnés de cables del contador de horas existente
2. Arnés de cables principal

6. En el modelo 44912 equipado con un kit de luces, desconecte el arnés de cables en el contador de horas existente del arnés de cables del kit de luces (Figura 3).

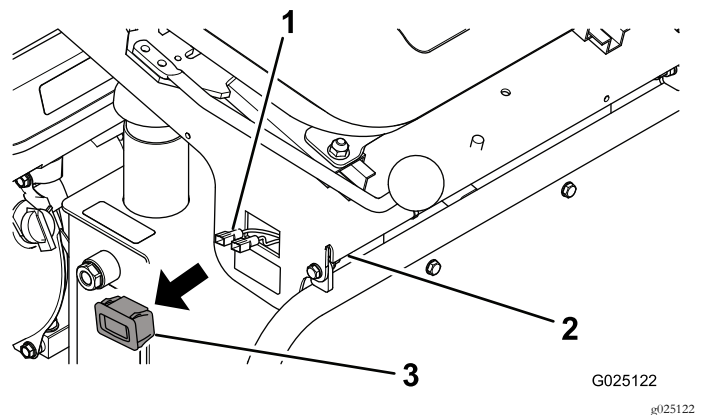


**Figura 3**

1. Arnés de cables del kit de luces
2. Arnés de cables del contador de horas existente

7. Desconecte el arnés de cables del contador de horas existente del contador de horas y retire el arnés de cables del contador de horas (Figura 4).
8. Pulse las pestañas flexibles a ambos lados del contador de horas existente y retírelo (Figura 4).

**Nota:** Guarde el contador de horas existente y el arnés de cables del contador de horas para tener la opción de instalarlos en el futuro.

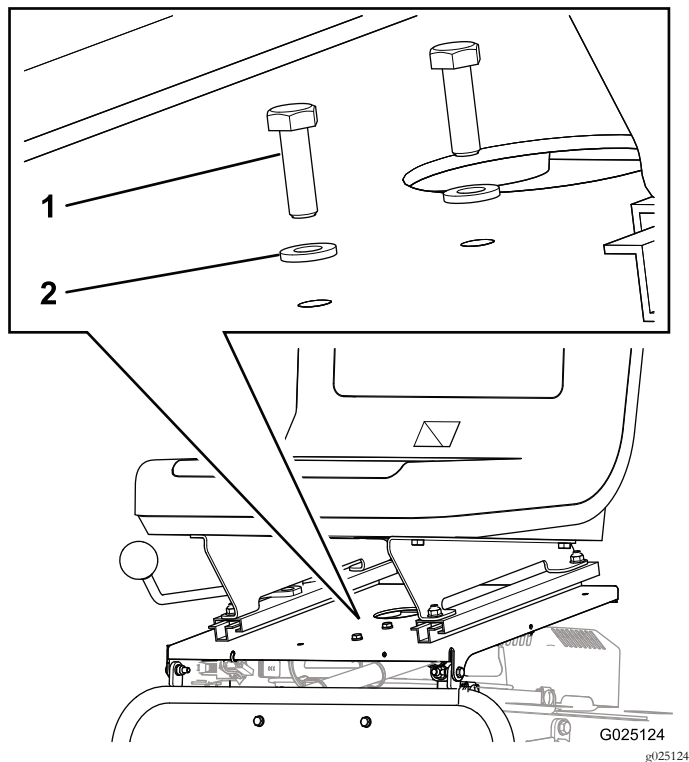


**Figura 4**

1. Arnés de cables del contador de horas existente
2. Base del asiento
3. Contador de horas existente

# Instalación del regulador y del contador de horas en un rodillo para greens GreensPro 1240

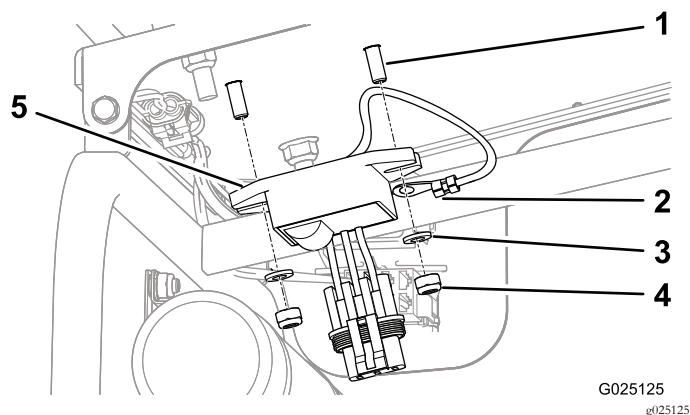
1. Si es necesario, desenganche el asiento e inclínelo hacia adelante.
2. Introduzca 2 tornillos (6 x 20 mm) con 2 arandelas (6 mm) desde arriba a través de los taladros de la parte superior de la base del asiento (Figura 5).



**Figura 5**

1. Tornillo (6 x 20 mm)
2. Arandela (6 mm)

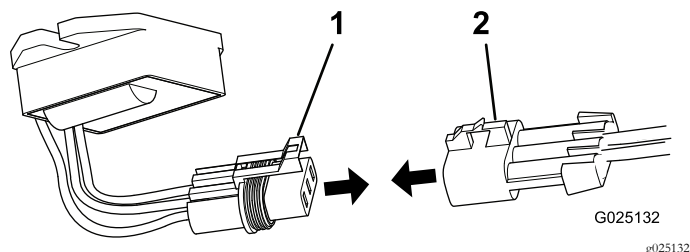
3. En la parte inferior de la base del asiento, alinee el regulador con los tornillos (Figura 6).



**Figura 6**

1. Tornillo
2. Cable de tierra
3. Arandela (6 mm)
4. Contratuerca (6 mm)
5. Regulador

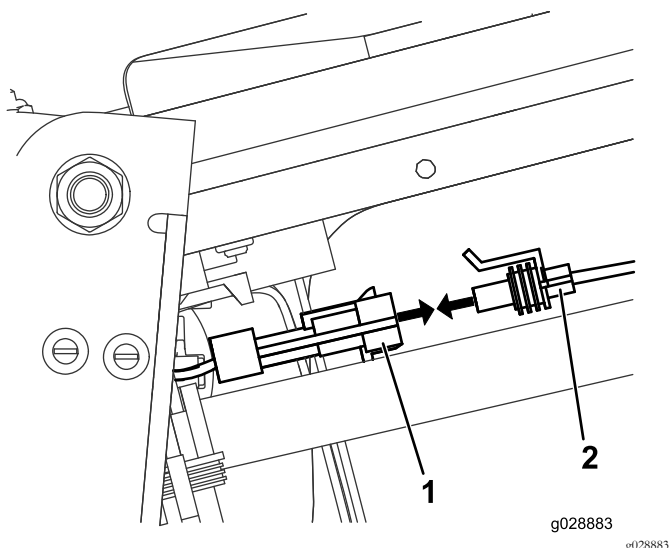
4. Alinee el cable de tierra del regulador sobre una ranura de montaje y sujete el cable y el regulador instalando una arandela (6 mm) y una contratuerca (6 mm) sobre el tornillo (6 x 20 mm) correspondiente; consulte la Figura 6.
5. Sujete el otro lateral del regulador instalando una arandela (6 mm) y una contratuerca (6 mm) en el otro tornillo (6 x 20 mm); consulte la Figura 6.
6. Conecte el enchufe del regulador al enchufe correspondiente del arnés de cables del contador de horas inalámbrico (Figura 7).



**Figura 7**

1. Enchufe del regulador
2. Enchufe del arnés de cables del contador de horas inalámbrico

7. Conecte el enchufe del arnés de cables del contador de horas inalámbrico al enchufe del arnés de cables principal (Figura 8).

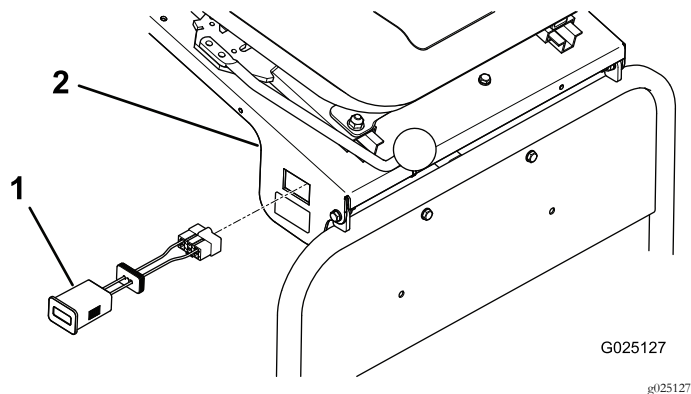


**Figura 8**

1. Enchufe del arnés de cables del contador de horas inalámbrico
2. Enchufe del arnés de cables principal

8. Si la máquina está equipada con un kit de luces, enchufe el arnés de cables del kit de luces en el conector correspondiente del arnés de cables del contador de horas inalámbrico (Figura 3).

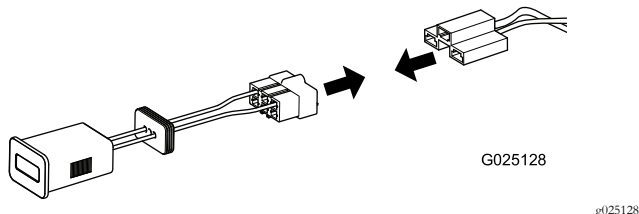
9. Instale el contador de horas inalámbrico (Figura 9).



**Figura 9**

1. Contador de horas
2. Base del asiento

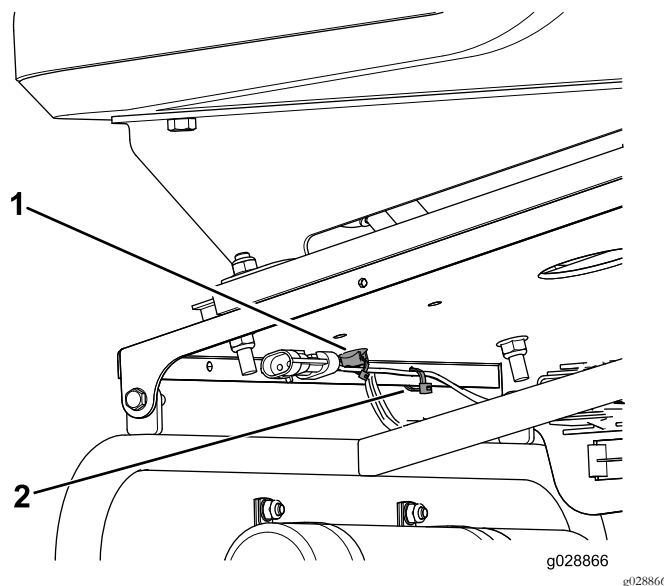
10. Inserte el conector del arnés de cables del contador de horas inalámbrico en el conector del contador de horas (Figura 10).



**Figura 10**

11. Instale el taco con brida en el taladro de la parte inferior de la base del asiento (Figura 11).

**Nota:** El taco con brida se conecta al arnés de cables del contador de horas inalámbrico.



**Figura 11**

Regulador no ilustrado

1. Taco con brida
2. Brida

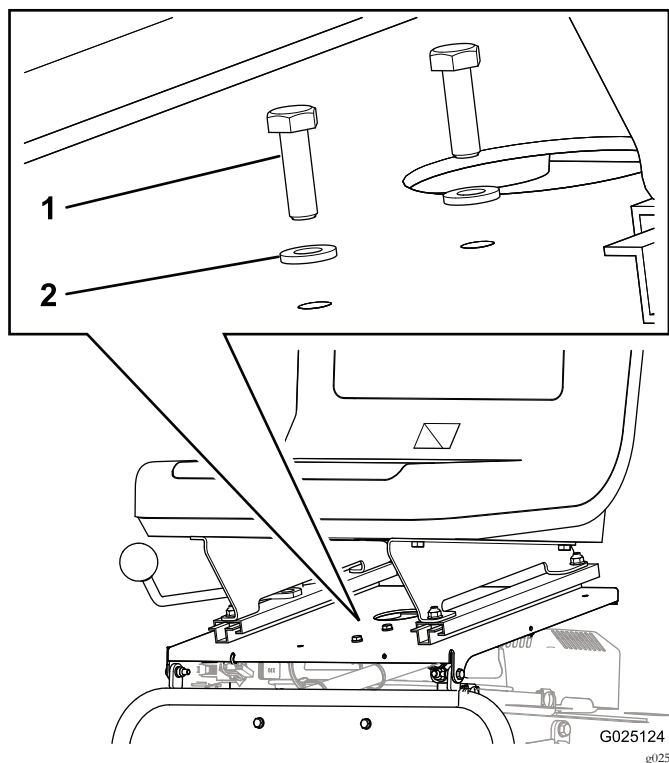
12. Utilice las bridas para sujetar los cables al tirante del soporte del asiento y a la parte delantera de la chapa del asiento (Figura 11).

13. Baje y bloquee el asiento.

## Instalación del kit en un rodillo para greens GreensPro 1260

**Nota:** El arnés de cables incluido en el kit solo se necesita para el rodillo para greens GreensPro 1240. Si está instalando el kit en un rodillo para greens GreensPro 12060, deseché el arnés.

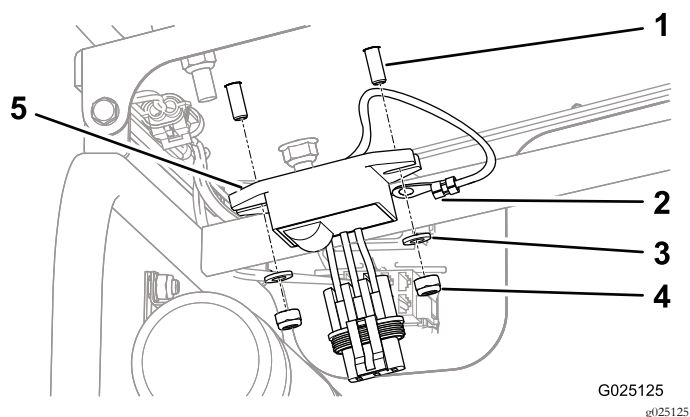
1. Aparque la máquina en una superficie nivelada.
2. Accione el freno de estacionamiento y pare el motor.
3. Asegúrese de que la máquina está apagada y el motor está frío.
4. Si es necesario, desenganche el asiento e inclínelo hacia adelante.
5. Introduzca 2 tornillos (6 x 20 mm) con 2 arandelas (6 mm) desde arriba a través de los taladros de la parte superior de la base del asiento (Figura 12).



**Figura 12**

1. Tornillo (6 x 20 mm)      2. Arandela (6 mm)

6. En la parte inferior de la base del asiento, alinee el regulador con los tornillos (Figura 13).



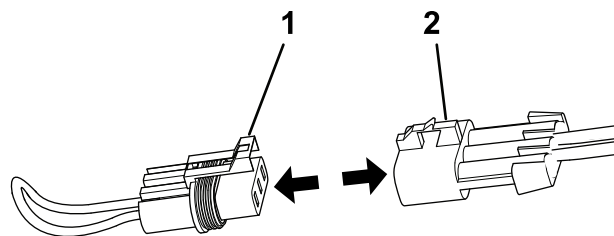
**Figura 13**

1. Tornillo      4. Contratuerca (6 mm)  
2. Cable de tierra      5. Regulador  
3. Arandela (6 mm)

7. Alinee el cable de tierra del regulador sobre una ranura de montaje, y sujete el cable y el regulador instalando una arandela (6 mm) y una contratuerca (6 mm) sobre el tornillo (6 x 20 mm) correspondiente; consulte la Figura 13.

8. Sujete el otro lateral del regulador instalando una arandela (6 mm) y una contratuerca (6 mm) en el otro tornillo (6 x 20 mm); consulte la Figura 13.

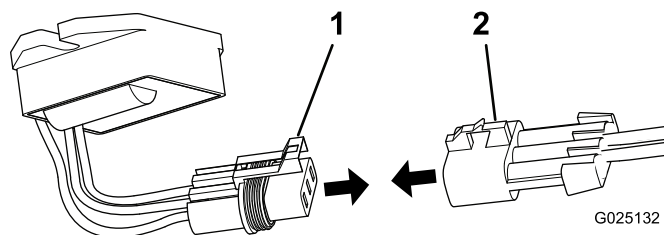
9. Retire el enchufe del puente en el arnés de cables (Figura 14).



**Figura 14**

1. Enchufe del puente      2. Arnés de cables

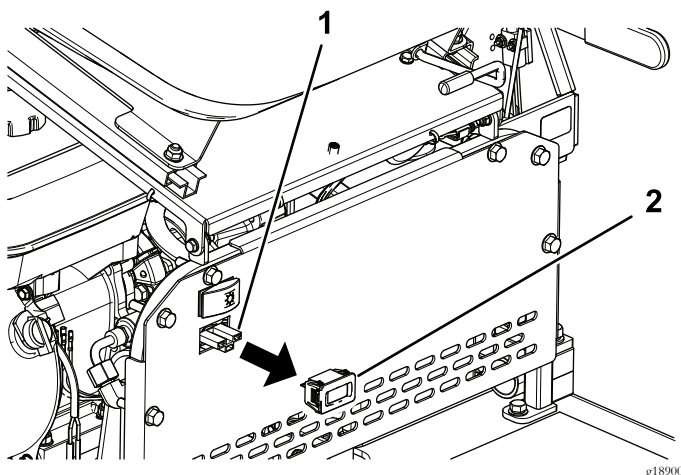
10. Conecte el enchufe del regulador en el enchufe del arnés de cables (Figura 15).



**Figura 15**

1. Enchufe del regulador      2. Enchufe del arnés de cables

11. Desconecte el arnés de cables del contador existente del contador de horas (Figura 16).

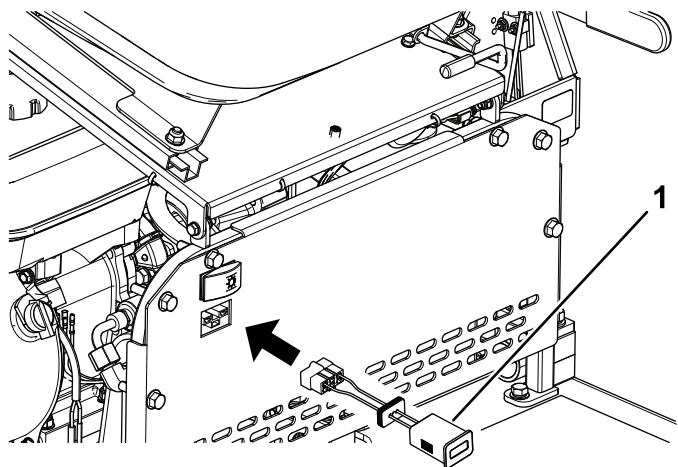


**Figura 16**

1. Arnés de cables      2. Contador de horas

12. Pulse las pestañas flexibles a ambos lados del contador de horas existente y retírelo.

13. Instale el contador de horas inalámbrico (Figura 17).

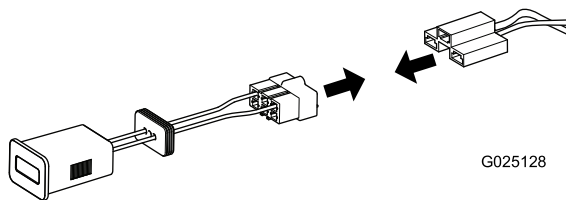


g189008

**Figura 17**

1. Contador de horas inalámbrico

14. Inserte el conector del arnés de cables en el conector del contador de horas (Figura 18).



G025128

g025128

**Figura 18**

15. Baje y bloquee el asiento.

**Notas:**



**Count on it.**