



Jalassarja

Reelmaster® 3000/5000/7000 -sarjan ajoyksiköt ja yleistasaja

Mallinro: 133-9171

Asennusohjeet

⚠ VAARA

KALIFORNIA

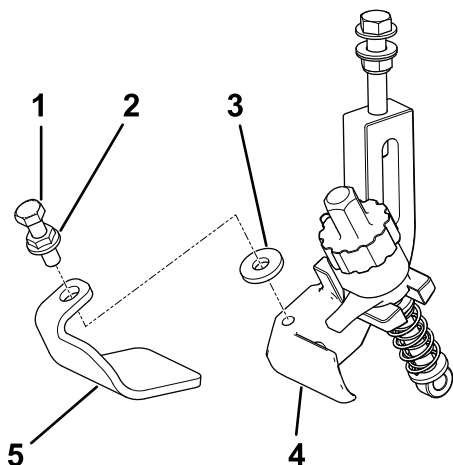
Lakiesityksen 65 mukainen varoitus

Tämä tuote sisältää kemikaaleja, jotka Kalifornian osavaltion tietojen mukaan aiheuttavat syöpää, synnynnäisiä epämuodostumia tai lisääntymiseen liittyvää haittaa.

Sarjan asennus

1. Pysäköi kone tasaiselle alustalle, laske leikkuuyksiköt, kytke seisontajarru, sammuta moottori ja irrota avain virtalukosta.
2. Leikkuuyksikön vasen puoli: asenna vasen jalas vasemmanpuoleiseen leikkuukorkeuden kannatinkokoonpanoon kantaruuvilla, laippamutterilla ja aluslaataalla (Kuva 1).

Huomaa: Lukitse eturulla leikkuukorkeuden kannatinkokoonpanoon kiristämällä kantaruuvi. Kiinnitä jalas kiristämällä laippamutteri.



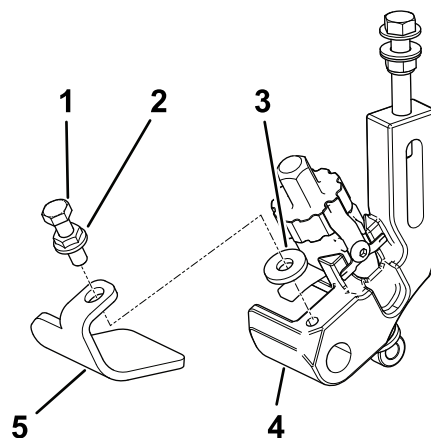
Kuva 1

Vasen puoli

- | | |
|------------------|--|
| 1. Kantaruuvi | 4. Vasen jalas |
| 2. Laippamutteri | 5. Vasemmanpuoleinen leikkuukorkeuden kannatinkokoonpano |
| 3. Aluslaatta | |

kannatinkokoonpanoon kantaruuvilla, laippamutterilla ja aluslaataalla (Kuva 2).

Huomaa: Lukitse eturulla leikkuukorkeuden kannatinkokoonpanoon kiristämällä kantaruuvi. Kiinnitä jalas kiristämällä laippamutteri.



Kuva 2

Oikea puoli

- | | |
|------------------|--|
| 1. Kantaruuvi | 4. Oikea jalas |
| 2. Laippamutteri | 5. Oikeanpuoleinen leikkuukorkeuden kannatinkokoonpano |
| 3. Aluslaatta | |

3. Leikkuuyksikön oikea puoli: asenna oikea jalas oikeanpuoleiseen leikkuukorkeuden

