



Rasentrimmer-Befestigung

Aufsitzer der Serie Titan® HD

Modellnr. 136-1682

Installationsanweisungen

⚠ WARNUNG:

KALIFORNIEN

Warnung zu Proposition 65

Dieses Produkt enthält eine Chemikalie oder Chemikalien, die laut den Behörden des Staates Kalifornien krebserregend wirken, Geburtsschäden oder andere Defekte des Reproduktionssystems verursachen.

Installation

Einzelteile

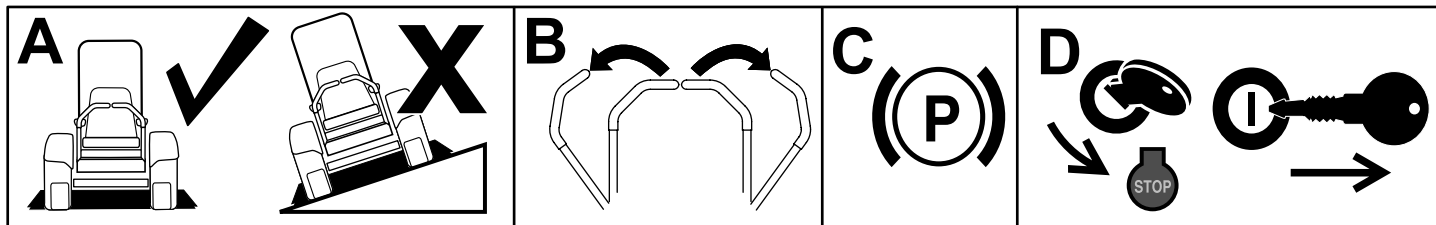
Prüfen Sie anhand der nachstehenden Tabelle, dass Sie alle im Lieferumfang enthaltenen Teile erhalten haben.

Beschreibung	Menge	Verwendung
Keine Teile werden benötigt	–	Vorbereiten der Maschine.
Hintere Halterung	1	Montieren des Kits.
Mutter (¼")	6	
Große Rückplatte	1	
Große Faustklemme	1	
Große Faustklemmen-Halterung	1	
Schraube (¼" x ⅝")	2	
Schraube (¼" x 1½")	2	
Schraube (¼" x 1¼")	2	
Kleine Faustklemme	1	
Kleine Rückplatte	1	
Schlossschraube (5/16" x ⅞")	3	
Kleine Faustklemmen-Halterung	1	
Rasentrimmer-Platte	1	
Mutter (5/16")	2	
Kanalhalterung	1	
Befestigungsplatte	1	
Handrad	1	
Schraube (3/8" x ⅞")	2	Montieren des Kits an der Maschine.
Mutter (⅜")	2	
Schlossschraube (⅜" x 3")	1	
Breite Bundmutter (⅜")	1	
Keine Teile werden benötigt	–	Befestigen eines Rasentrimmers an der Befestigung.



Vorbereiten der Maschine

1. Stellen Sie die Maschine auf eine ebene Fläche.
2. Schieben Sie die Fahrtriebshebel in die ARRETIERTEN NEUTRAL-Stellung.
3. Aktivieren Sie die Feststellbremse.
4. Stellen Sie den Motor ab und ziehen Sie den Zündschlüssel ab.



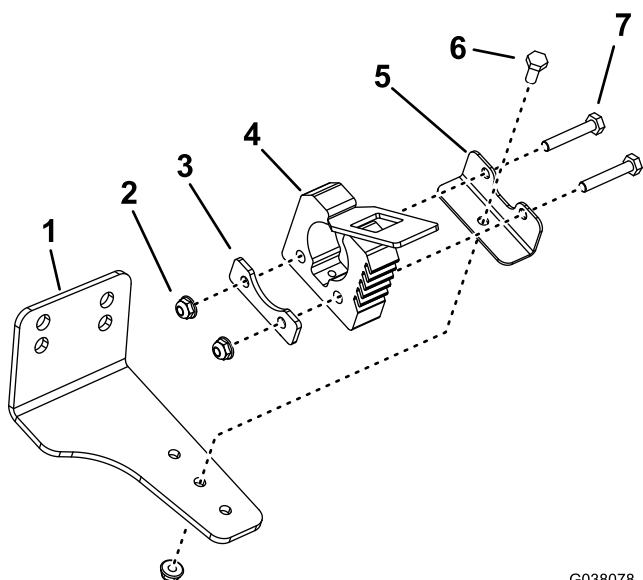
g037289
g037289

Bild 1

Montieren des Kits

1. Montieren Sie die hintere Befestigung (Bild 2).

Hinweis: Befestigen Sie die große Faustklemmen-Halterung in einem der drei Löcher, sodass ein Abstand zwischen dem Motor des Rasentrimmers und der Seite der Maschine besteht, wenn der Rasentrimmer montiert ist.

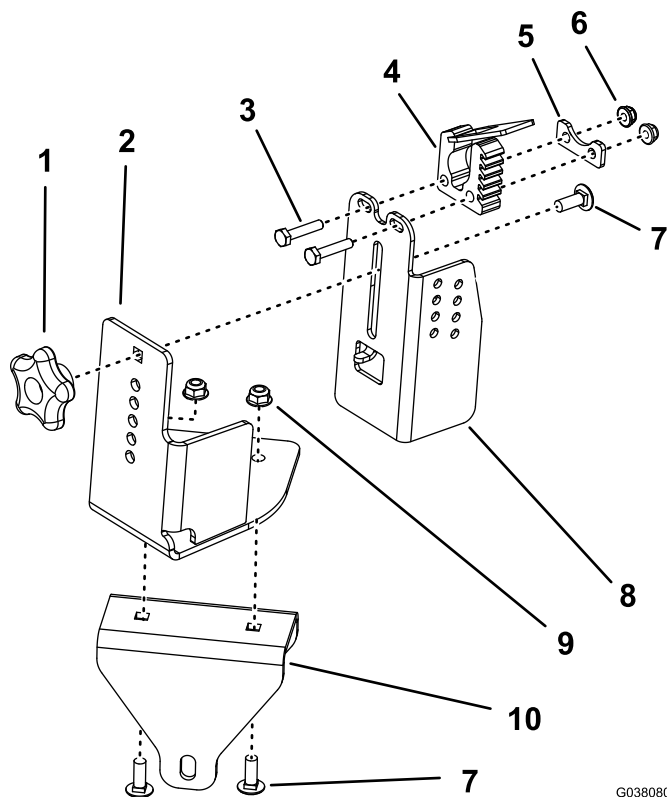


G038078
g038078

Bild 2

- | | |
|----------------------|---------------------------------|
| 1. Hintere Halterung | 5. Große Faustklemmen-Halterung |
| 2. Mutter (1/4") | 6. Schraube (1/4" x 5/8") |
| 3. Große Rückplatte | 7. Schraube (1/4" x 1 1/2") |
| 4. Große Faustklemme | |

2. Montieren Sie die vordere Befestigung, wie in Bild 3 oder Bild 4 abgebildet.

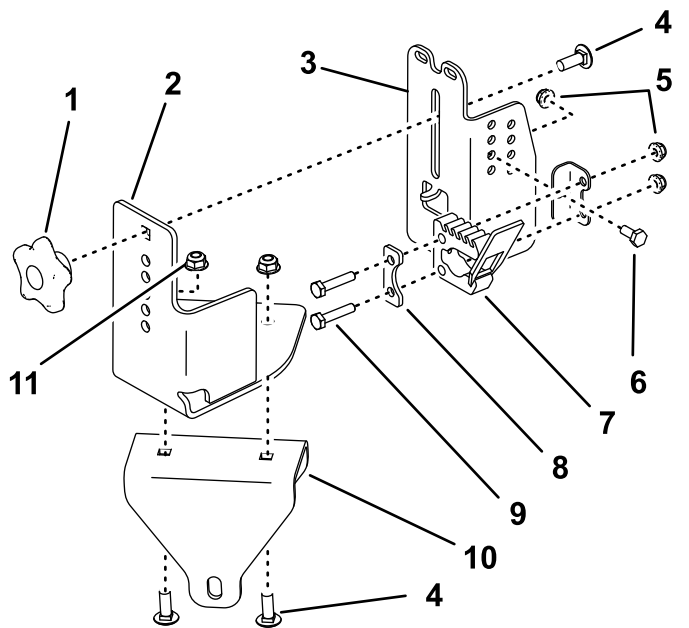


G038080
g038080

Bild 3

Montage für Rasentrimmer mit gerader Welle

- | | |
|-----------------------------|-----------------------------------|
| 1. Handrad | 6. Mutter (1/4") |
| 2. Befestigungsplatte | 7. Schlossschraube (5/16" x 7/8") |
| 3. Schraube (1/4" x 1 1/4") | 8. Rasentrimmer-Platte |
| 4. Kleine Faustklemme | 9. Mutter (5/16") |
| 5. Kleine Rückplatte | 10. Kanalhalterung |

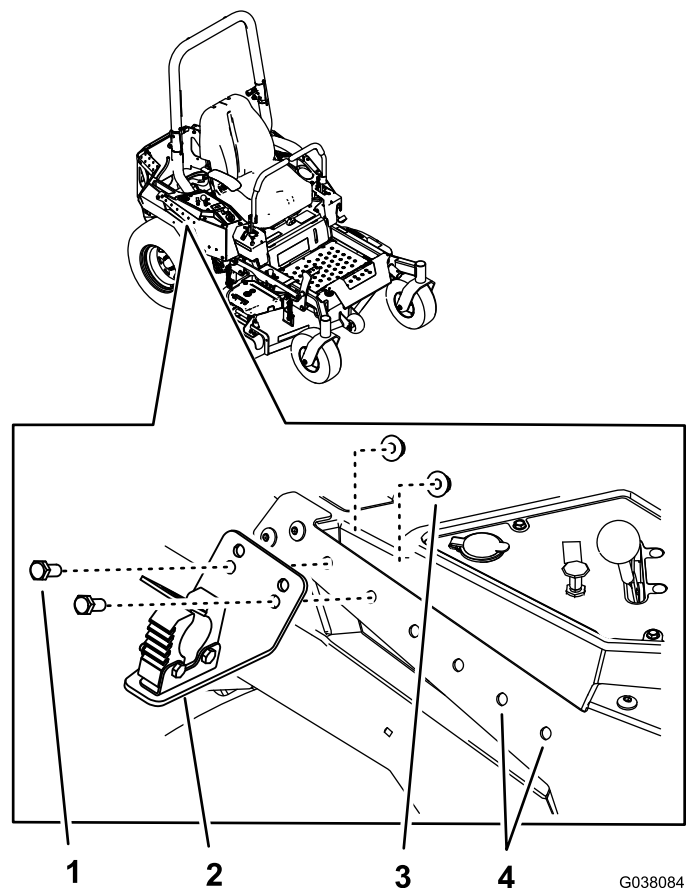


G038091
g038091

Bild 4

Montage für Rasentrimmer mit gekrümmter Welle

- | | |
|--|--|
| 1. Handrad | 7. Kleine Faustklemme |
| 2. Befestigungsplatte | 8. Kleine Rückplatte |
| 3. Rasentrimmer-Platte | 9. Schraube ($\frac{1}{4}$ " x $1\frac{1}{4}$ ") |
| 4. Schlossschraube
($\frac{5}{16}$ " x $\frac{7}{8}$ ") | 10. Kanalhalterung |
| 5. Mutter ($\frac{1}{4}$ ") | 11. Mutter ($\frac{5}{16}$ ") |
| 6. Schraube ($\frac{1}{4}$ " x $\frac{5}{8}$ ") | |



G038084
g038084

Bild 5

- | | |
|---|---|
| 1. Schraube ($\frac{3}{8}$ " x $\frac{7}{8}$ ") | 3. Mutter ($\frac{3}{8}$ ") |
| 2. Hintere Befestigung | 4. Verwenden Sie
beim Befestigen
eines gekrümmten
Rasentrimmers diese
Löcher. |

Montieren des Kits an der Maschine

1. Befestigen Sie die hintere Befestigung mit zwei Schrauben ($\frac{3}{8}$ " x $\frac{7}{8}$ ") und zwei Muttern ($\frac{3}{8}$ ") an der rechten Seitenplatte, wie in [Bild 5](#) abgebildet.

Hinweis: Verwenden Sie beim Befestigen eines gekrümmten Rasentrimmers die zwei vorderen Löcher.

2. Befestigen Sie die vordere Befestigung mit der breiten Bundmutter ($\frac{3}{8}$ ") und der Schlossschraube ($\frac{3}{8}$ " x 3") über dem Rahmen in der Nähe des rechten Laufrads, wie in [Bild 6](#) abgebildet.

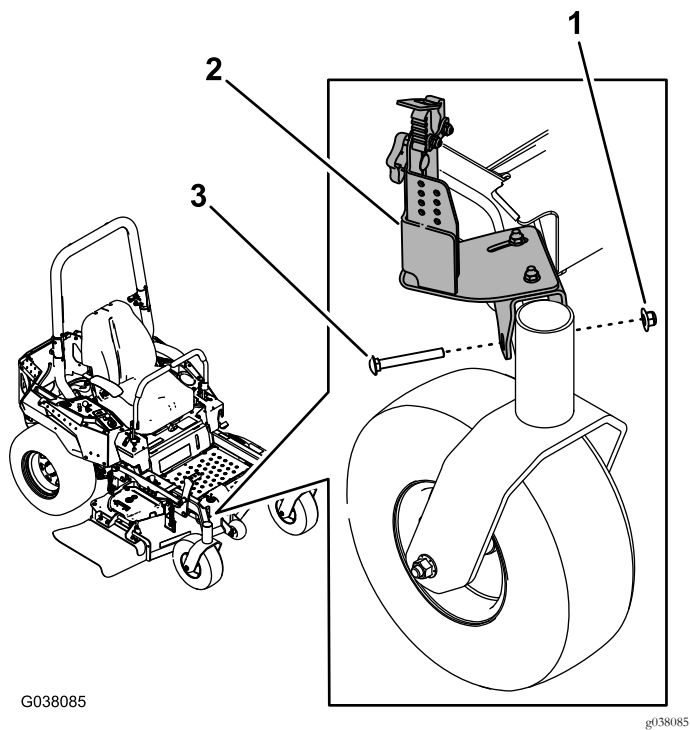
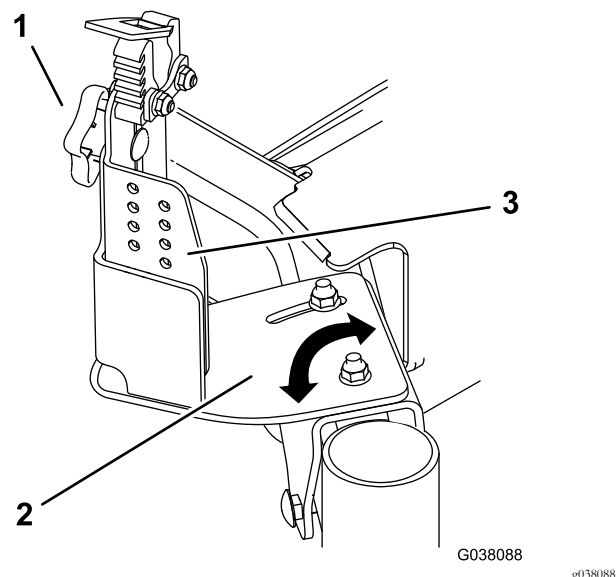


Bild 6

1. Breite Bundmutter ($\frac{3}{8}$ "
2. Vordere Befestigung
3. Schlossschraube ($\frac{3}{8}$ " x 3")



G038088

g038088

Bild 7

1. Handrad
 2. Befestigungsplatte
 3. Rasentrimmer-Platte
3. Drehen Sie die Platte so, dass die kleine Faustklemme mit dem Rasentrimmer ausgefluchtet ist. Ziehen Sie die Schrauben fest.
 4. Lösen Sie das Handrad und heben Sie die Platte des Rasentrimmers an oder senken sie ab (Bild 7). Ziehen Sie das Handrad fest.
 5. Befestigen Sie das vordere Ende des Rasentrimmers mit der Faustklemme an der vorderen Befestigung.

Befestigen eines Rasentrimmers an der Befestigung

1. Befestigen Sie das hintere Ende des Rasentrimmers mit der großen Faustklemme an der hinteren Befestigung.
2. Lösen Sie die Schrauben, mit denen die Befestigungsplatte an der Kanalhalterung in der vorderen Befestigung montiert ist (Bild 7).

Hinweise:

Hinweise:

Hinweise:



Count on it.