



Kit de montage de débroussailleuse

Tondeuse autoportée Titan® HD Series

N° de modèle 136-1682

Instructions de montage

⚠ ATTENTION

CALIFORNIE

Proposition 65 - Avertissement

Ce produit contient une ou des substances chimiques considérées par l'état de Californie comme capables de provoquer des cancers, des anomalies congénitales ou d'autres troubles de la reproduction.

Montage

Pièces détachées

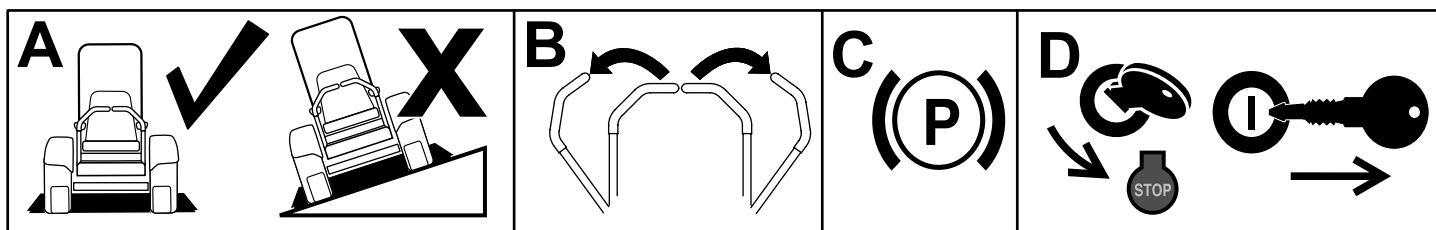
Reportez-vous au tableau ci-dessous pour vérifier si toutes les pièces ont été expédiées.

Description	Qté	Utilisation
Aucune pièce requise	—	Préparation de la machine.
Support arrière	1	Montez le kit.
Écrou (1/4")	6	
Grande plaque d'appui	1	
Grande fixation Fist	1	
Support de grande fixation Fist	1	
Boulon (1/4" x 5/8")	2	
Boulon (1/4" x 1-1/2")	2	
Boulon (1/4" x 1-1/4")	2	
Petite fixation Fist	1	
Petite plaque d'appui	1	
Boulon de carrosserie (5/16" x 7/8")	3	
Support de petite fixation Fist	1	
Plaque de débroussailleuse	1	
Écrou (5/16")	2	
Profilé de support	1	
Plaque de montage	1	
Bouton	1	
Boulon (3/8" x 7/8")	2	Montage du kit sur la machine.
Écrou (3/8")	2	
Boulon de carrosserie (3/8" x 3")	1	
Écrou à large embase (3/8")	1	
Aucune pièce requise	—	Fixez une débroussailleuse sur les supports.



Préparation de la machine

1. Garez la machine sur un sol plat et horizontal.
2. Amenez les leviers de commande de déplacement en position de VERROUILLAGE AU POINT MORT.
3. Serrez le frein de stationnement.
4. Coupez le moteur et enlevez la clé de contact.



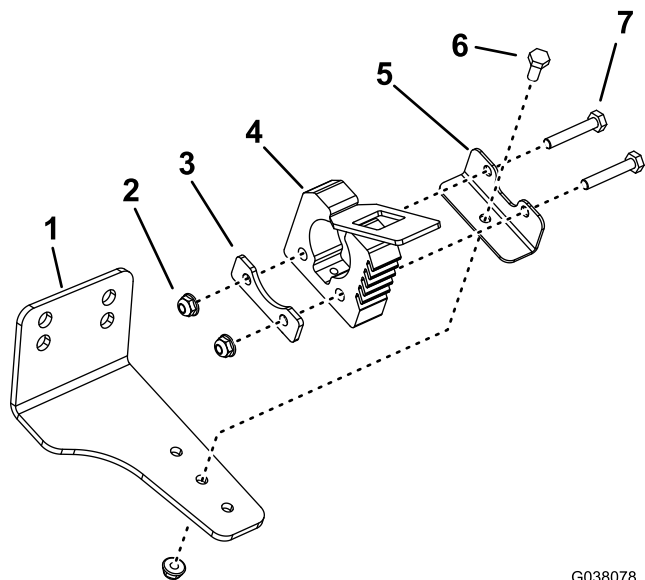
g037289
g037289

Figure 1

Montage du kit

1. Montez le support arrière (Figure 2).

Remarque: Montez le support de la grande fixation
Fist dans l'un des 3 trous de sorte à laisser un écart
entre le moteur de la débroussailleuse et la machine
une fois la débroussailleuse installée.



G038078
g038078

Figure 2

- | | |
|--------------------------|---------------------------------------|
| 1. Support arrière | 5. Support de grande fixation
Fist |
| 2. Écrou (1/4") | 6. Boulon (1/4" x 5/8") |
| 3. Grande plaque d'appui | 7. Boulon (1/4" x 1-1/2") |
| 4. Grande fixation Fist | |

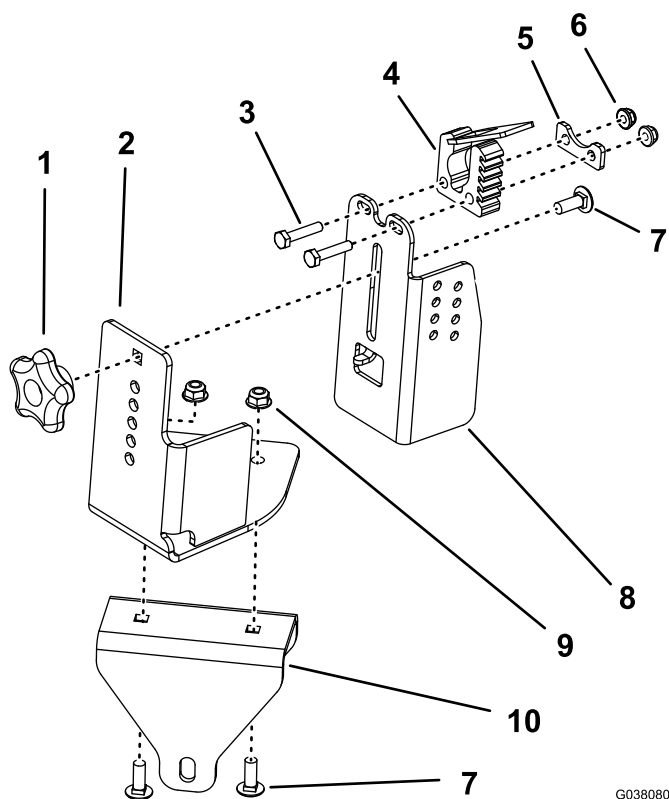


Figure 3

Montage pour débroussailleuses à arbre droit

- | | |
|---------------------------|---|
| 1. Bouton | 6. Écrou (1/4") |
| 2. Plaque de montage | 7. Boulon de carrosserie (5/16" x 7/8") |
| 3. Boulon (1/4" x 1-1/4") | 8. Plaque de débroussailleuse |
| 4. Petite fixation Fist | 9. Écrou (5/16") |
| 5. Petite plaque d'appui | 10. Profilé de support |

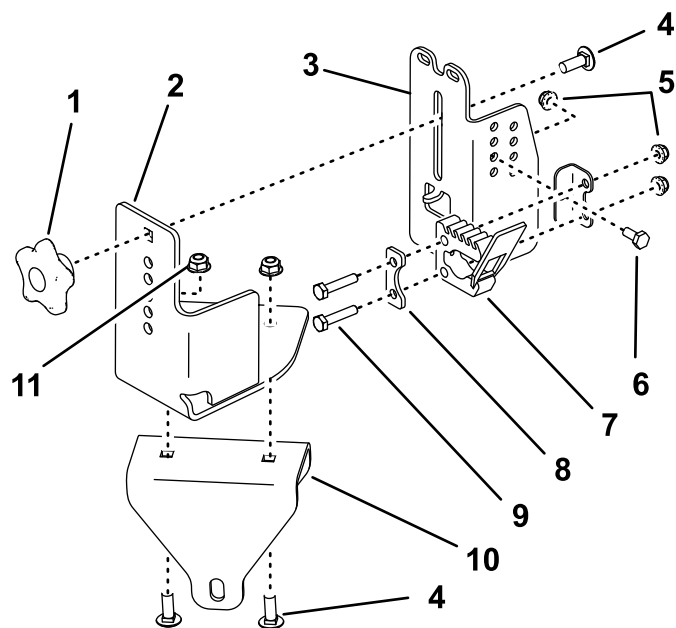


Figure 4

Montage pour débroussailleuses à arbre courbe

- | | |
|---|---------------------------|
| 1. Bouton | 7. Petite fixation Fist |
| 2. Plaque de montage | 8. Petite plaque d'appui |
| 3. Plaque de débroussailleuse | 9. Boulon (1/4" x 1-1/4") |
| 4. Boulon de carrosserie (5/16" x 7/8") | 10. Profilé de support |
| 5. Écrou (1/4") | 11. Écrou (5/16") |
| 6. Boulon (1/4" x 5/8") | |

Montage du kit sur la machine

1. Fixez le support arrière au panneau droit de la machine à l'aide de 2 boulons (3/8" x 7/8") et de 2 écrous (3/8"), comme montré à la Figure 5.

Remarque: Utilisez les 2 trous avant si vous montez une débroussailluse à arbre courbe.

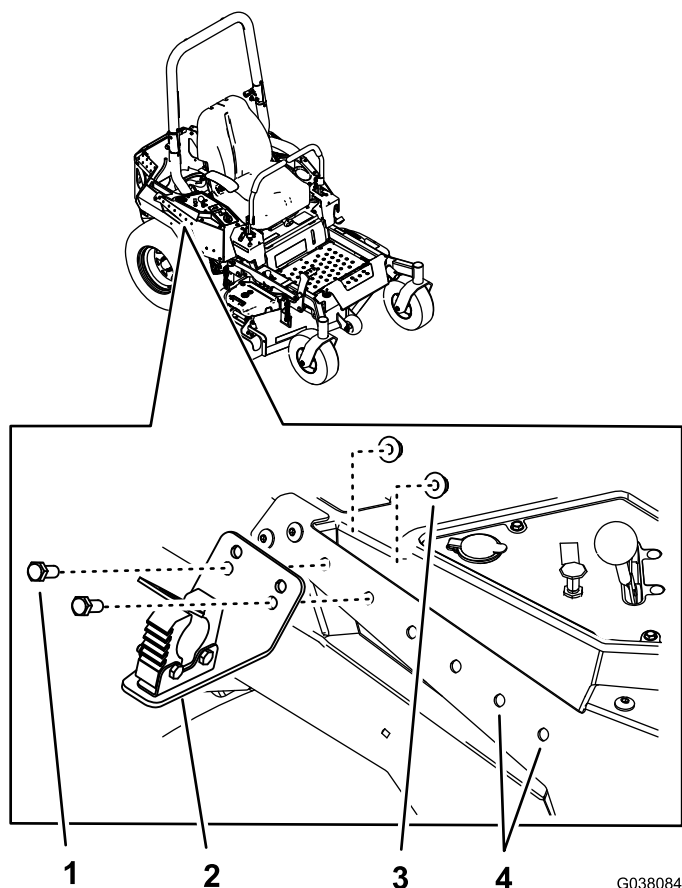


Figure 5

- | | |
|-------------------------|--|
| 1. Boulon (3/8" x 7/8") | 3. Écrou (3/8") |
| 2. Support arrière | 4. Utiliser ces trous pour monter une débroussailluse à arbre courbe |

2. Montez le support avant à cheval sur le cadre, près de la roue pivotante droite, à l'aide de l'écrou à large embase (3/8") et d'un boulon de carrosserie (3/8" x 3"), comme montré à la Figure 6.

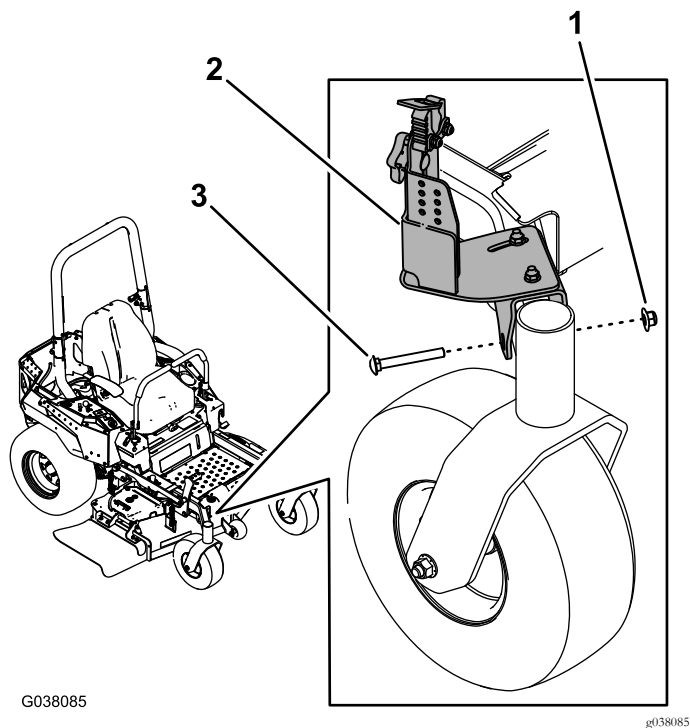


Figure 6

- | | |
|--------------------------------|-------------------------------------|
| 1. Écrou à large embase (3/8") | 3. Boulon de carrosserie (3/8 x 3") |
| 2. Support avant | |

Fixation d'une débroussailleuse sur les supports

1. Avec la grande fixation Fist, fixez l'extrémité arrière de la débroussailleuse au support arrière.
2. Desserrez les boulons qui fixent la plaque de montage au profilé de support sur le support de montage avant (Figure 7).

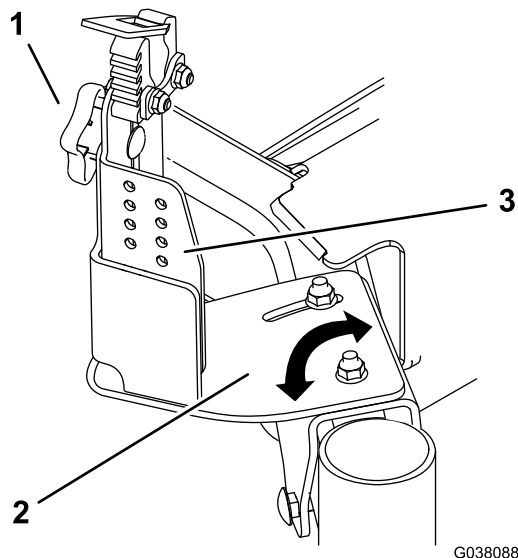


Figure 7

- | | |
|----------------------|-------------------------------|
| 1. Bouton | 3. Plaque de débroussailleuse |
| 2. Plaque de montage | |
-
3. Faites pivoter la plaque pour aligner la petite fixation Fist et la débroussailleuse. Serrez les boulons.
 4. Desserrez le bouton et élevez ou abaissez la plaque de débroussailleuse selon les besoins (Figure 7). Resserrez le bouton.
 5. Avec la fixation Fist, fixez l'extrémité avant de la débroussailleuse au support avant.

Remarques:

Remarques:



Count on it.