



Kit supporto del decespugliatore

Tosaerba rider Serie Titan® HD

N° del modello 136-1682

Istruzioni di installazione

⚠ AVVERTENZA

CALIFORNIA

Avvertenza norma "Proposition 65"

Il presente prodotto contiene una o più sostanze chimiche che nello Stato della California sono considerate cancerogene e causa di anomalie congenite o di altre problematiche della riproduzione.

Installazione

Parti sciolte

Verificate che sia stata spedita tutta la componentistica, facendo riferimento alla seguente tabella.

Descrizione	Qté	Uso
Non occorrono parti	–	Preparazione della macchina.
Staffa posteriore Dado (1/4") Piastra di supporto grande Morsetto Fist grande Staffa del morsetto Fist grande Bullone (1/4" x 5/8") Bullone (1/4" x 1 1/2") Bullone (1/4" x 1 1/4") Morsetto Fist piccolo Piastra di supporto piccola Bullone a testa tonda (5/16" x 7/8") Staffa del morsetto Fist piccola Piastra del decespugliatore Dado da 5/16" Staffa del canale Piastra di montaggio Manopola	1 6 1 1 1 2 2 2 1 1 3 1 1 2 1 1 1	Montate il kit.
Bullone (3/8" x 7/8") Dado (3/8") Bullone a testa tonda (3/8" x 3") Dado flangiato largo (3/8")	2 2 1 1	Montaggio del kit sulla macchina.
Non occorrono parti	–	Fissaggio di un decespugliatore sui gruppi di supporto.



Preparazione della macchina

1. Parcheggiate la macchina su terreno pianeggiante.
2. Spostate le leve di controllo del movimento in posizione di BLOCCO IN FOLLE.
3. Inserite il freno di stazionamento.
4. Spegnete il motore ed estraete la chiave.

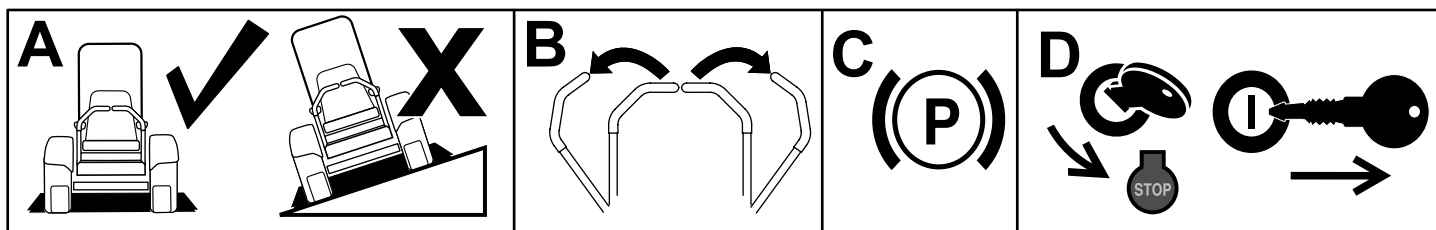


Figura 1

Montaggio del kit

1. Montate il gruppo del supporto posteriore (Figura 2).

Nota: Montate la staffa del morsetto Fist grande in 1 dei 3 fori per consentire il gioco tra il motore del decespugliatore e la macchina con il decespugliatore installato.

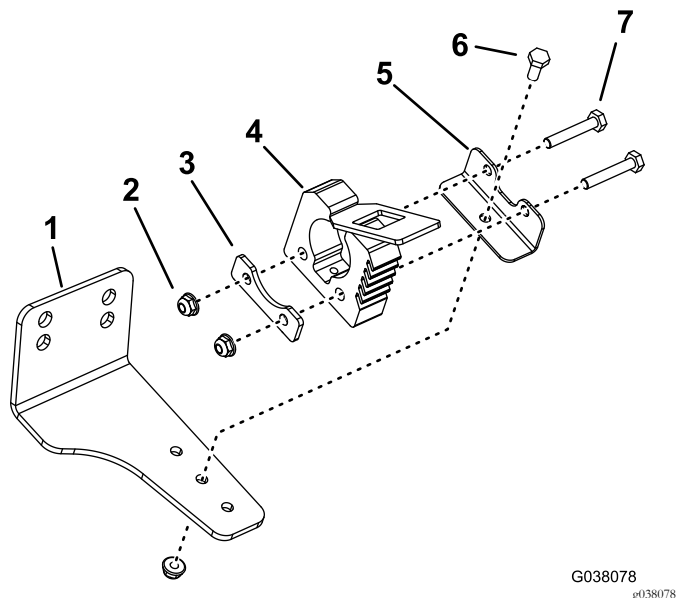


Figura 2

- | | |
|-------------------------------|------------------------------------|
| 1. Staffa posteriore | 5. Staffa del morsetto Fist grande |
| 2. Dado (1/4") | 6. Bullone (1/4" x 5/8") |
| 3. Piastra di supporto grande | 7. Bullone (1/4" x 1 1/2") |
| 4. Morsetto Fist grande | |

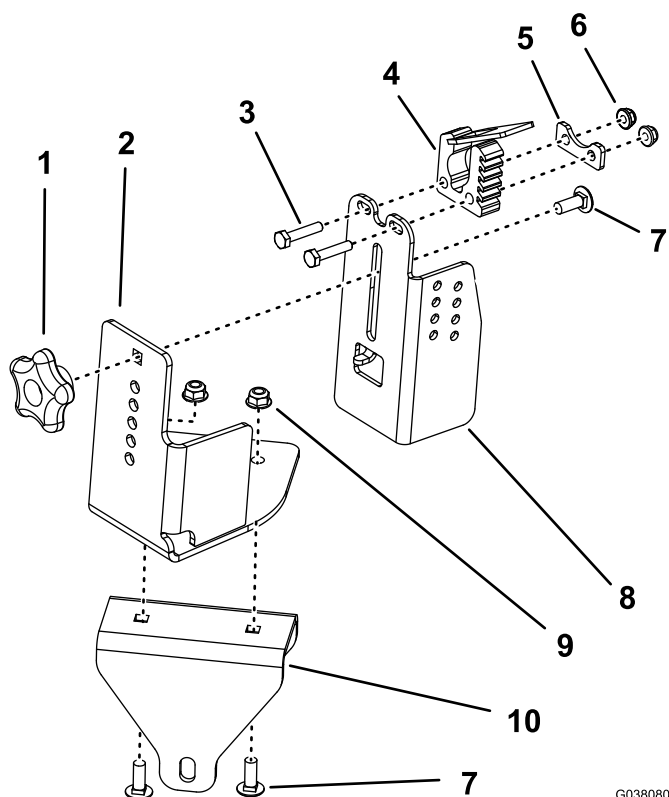
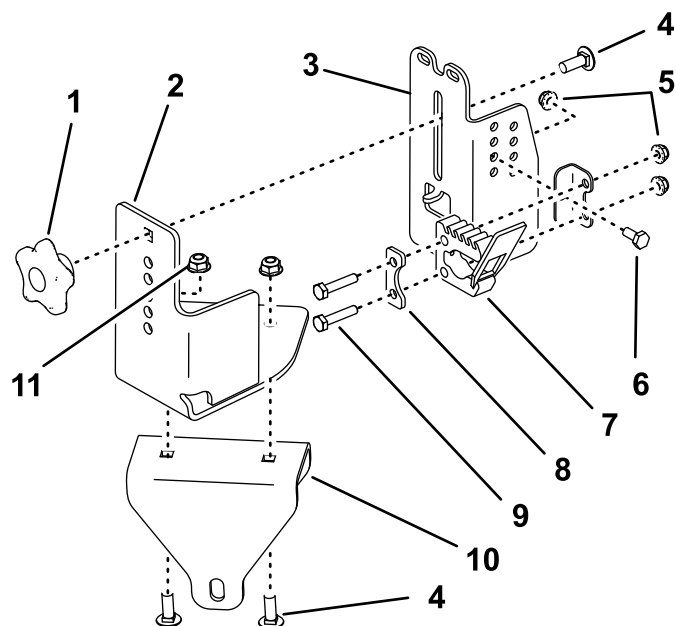


Figura 3

Gruppo per decespugliatori con albero diritto

- | | |
|--------------------------------|---|
| 1. Manopola | 6. Dado (1/4") |
| 2. Piastra di montaggio | 7. Bullone a testa tonda (5/16" x 7/8") |
| 3. Bullone (1/4" x 1 1/4") | 8. Piastra del decespugliatore |
| 4. Morsetto Fist piccolo | 9. Dado (5/16") |
| 5. Piastra di supporto piccola | 10. Staffa del canale |

G038080
g038080



G038091
g038091

Figura 4

Gruppo per decespugliatori con albero curvo

- | | |
|---|--------------------------------|
| 1. Manopola | 7. Morsetto Fist piccolo |
| 2. Piastra di montaggio | 8. Piastra di supporto piccola |
| 3. Piastra del decespugliatore | 9. Bullone (1/4" x 1 1/4") |
| 4. Bullone a testa tonda (5/16" x 7/8") | 10. Staffa del canale |
| 5. Dado (1/4") | 11. Dado (5/16") |
| 6. Bullone (1/4" x 5/8") | |

Montaggio del kit sulla macchina

1. Installate il gruppo del supporto posteriore sul pannello di destra della macchina utilizzando 2 bulloni (3/8" x 7/8") e 2 dadi (3/8") come illustrato nella [Figura 5](#).

Nota: Utilizzate i 2 fori anteriori per installare un decespugliatore curvo.

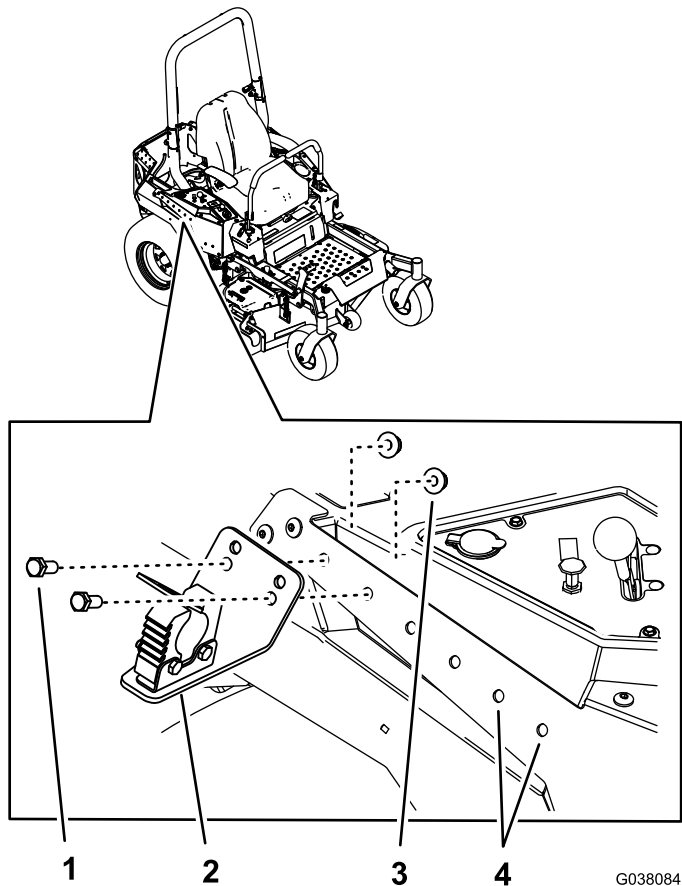


Figura 5

- | | |
|-----------------------------------|---|
| 1. Bullone (3/8" x 7/8") | 3. Dado (3/8") |
| 2. Gruppo del supporto posteriore | 4. Utilizzate questi fori se state montando un decespugliatore curvo. |

2. Installate il gruppo del supporto anteriore sopra il telaio, accanto alla ruota orientabile destra, utilizzando il dado flangiato largo (3/8") e il bullone a testa tonda (3/8" x 3") come mostrato nella [Figura 6](#).

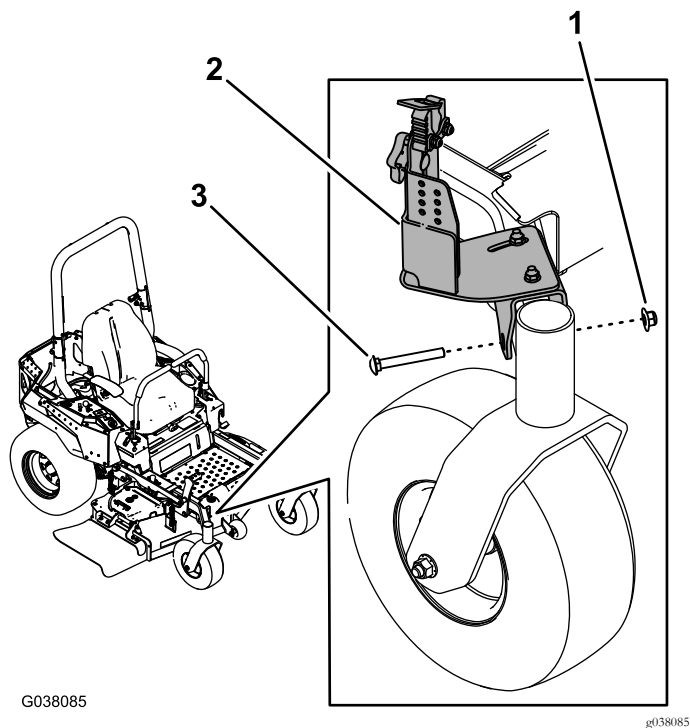


Figura 6

- | | |
|--------------------------------|--------------------------------------|
| 1. Dado flangiato largo (3/8") | 3. Bullone a testa tonda (3/8" x 3") |
| 2. Gruppo supporto anteriore | |

Fissaggio di un decespugliatore sui gruppi di supporto

1. Fissate l'estremità posteriore del decespugliatore sul gruppo del supporto posteriore utilizzando il morsetto Fist grande.
2. Allentate i bulloni che fissano la piastra di montaggio alla staffa del canale nel gruppo del supporto anteriore (Figura 7).

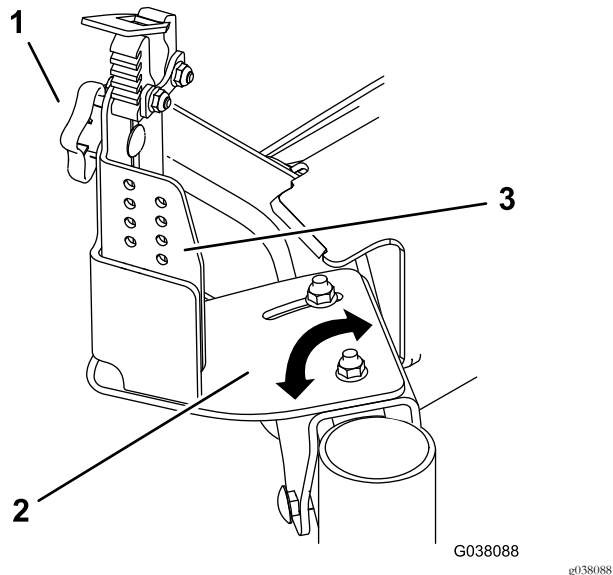


Figura 7

- | | |
|-------------------------|--------------------------------|
| 1. Manopola | 3. Piastra del decespugliatore |
| 2. Piastra di montaggio | |
-
3. Ruotate la piastra in modo che il morsetto Fist piccolo si allinei al decespugliatore. Serrate i bulloni.
 4. Allentate la manopola e sollevate o abbassate la piastra del decespugliatore, se necessario (Figura 7). Serrate la manopola.
 5. Fissate l'estremità anteriore del decespugliatore sul gruppo del supporto anteriore utilizzando il morsetto Fist.

Note:

Note:



Count on it.