



Kit contrepoids

Unités de coupe Groundsmaster® séries 3500, 4500 ou 4700

N° de modèle 136-2881

Instructions de montage

⚠ ATTENTION

CALIFORNIE

Proposition 65 - Avertissement

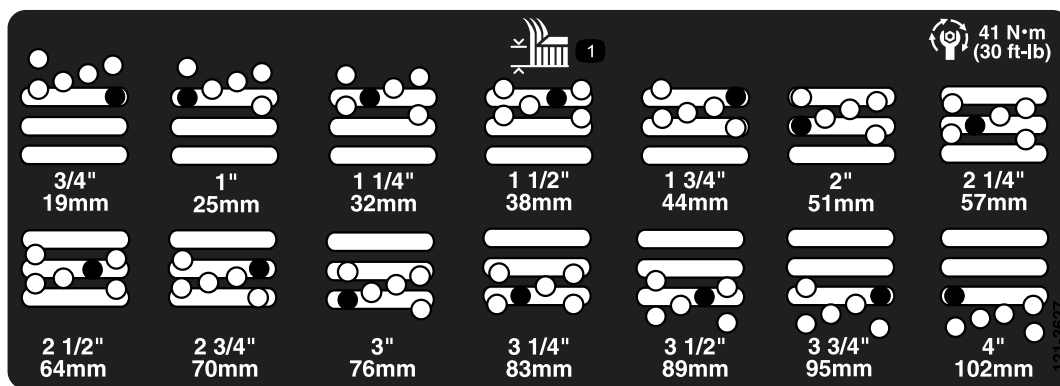
Ce produit contient une ou des substances chimiques considérées par l'état de Californie comme capables de provoquer des cancers, des anomalies congénitales ou d'autres troubles de la reproduction.

Sécurité

Autocollants de sécurité et d'instruction



Des autocollants de sécurité et des instructions bien visibles par l'opérateur sont placés près de tous les endroits d'endommagement potentiel. Remplacez tout autocollant endommagé ou manquant.



121-3627

decal121-3627

1. Hauteurs de coupe



Montage

Pièces détachées

Reportez-vous au tableau ci-dessous pour vérifier si toutes les pièces ont été expédiées.

Description	Qté	Utilisation
Plaque de contrepoids	8	Montez les plaques de contrepoids.
Vis fendue	2	
Écrou à embase	2	
Autocollant de hauteur de coupe	1	

Montage des plaques de contrepoids

Important: Le kit contrepoids ne devrait être installé que lorsque les roues de rouleau avant UHMW sont montées sur l'unité de coupe. Si vous choisissez d'installer les roues de rouleau en fonte, le kit contrepoids devrait être déposé du plateau de coupe.

1. Garez la machine sur une surface plane et horizontale, abaissez les plateaux de coupe, serrez le frein de stationnement, coupez le moteur et enlevez la clé de contact.
2. En vous aidant des dimensions indiquées à la [Figure 1](#), localisez et percez deux trous de 7/16" de diamètre dans le plateau de coupe.

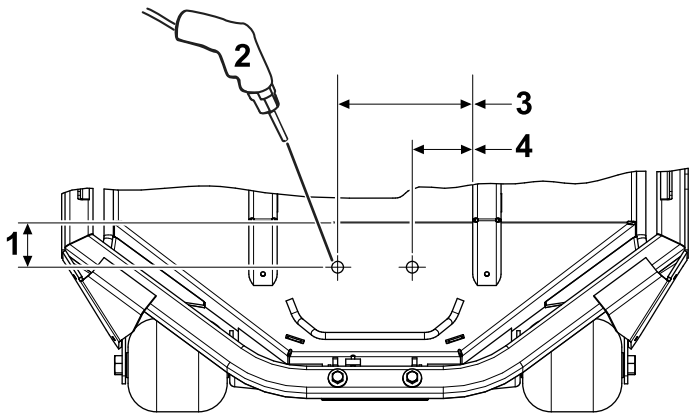


Figure 1

- | | |
|---------------------------------------|-------------|
| 1. 6,05 cm | 3. 18,39 cm |
| 2. Percer un trou – 7/16" de diamètre | 4. 8,23 cm |

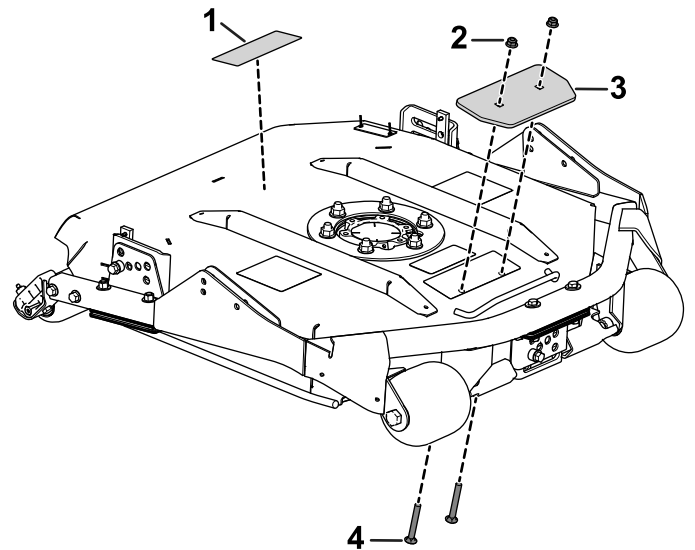


Figure 2

- | | |
|------------------------------------|--------------------------|
| 1. Autocollant de hauteur de coupe | 3. Plaque de contrepoids |
| 2. Écrou à embase | 4. Vis fendue |

4. Utilisez les écrous à embase pour fixer les plaques de contrepoids au plateau de coupe ([Figure 2](#)).

Remarque: Il est recommandé d'installer chaque plaque de contrepoids (8) sur le plateau de coupe. Toutefois, la quantité peut être ajustée au besoin, pour assurer le bon équilibrage du plateau de coupe.

5. Apposez l'autocollant de hauteur de coupe vers l'arrière du plateau de coupe ([Figure 2](#)).

3. Enfilez une vis fendue dans chaque trou percé ([Figure 2](#)).