



压载物组件

Groundsmaster® 3500、4500 或 4700 系列 68.6cm 滚刀组

型号 136-2881

安装说明

警告

加利福尼亚州
第65号提案中警告称

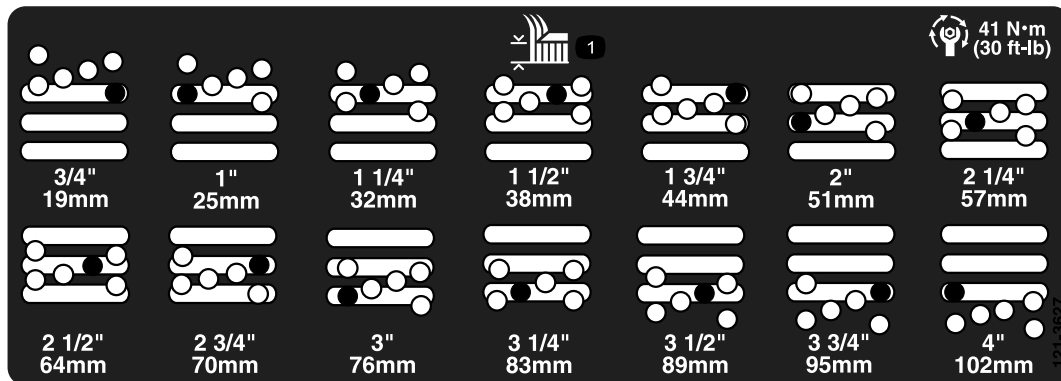
此产品包含加利福尼亚州已知的能致癌、致出生缺陷或损害生殖系统的化学物质。

安全

安全和指示标签



任何潜在危险区附近均贴有操作员清晰可见的安全标贴和说明。更换受损或丢失的标贴。



dcaal121-3627

121-3627

1. 剪草高度设置



安装

散装零件

使用下表进行核对确保所有零件已装运。

说明	数量	用途
压载板	8	安装压载板。
有槽螺丝	2	
凸缘螺母	2	
剪草高度标贴	1	

安装压载板

重要事项 仅当滚刀组安装 UHMW 前辊轮时才需要安装压载物组件。如果选择安装铸铁辊轮应将压载物组件从剪刀盘上卸除。

1. 将机器停放在水平地面上放下滚刀组接合手刹关闭发动机然后从点火开关上拔下钥匙。
2. 按照图1所示的尺寸在滚刀组上定位并钻出2个1.1cm直径的孔。

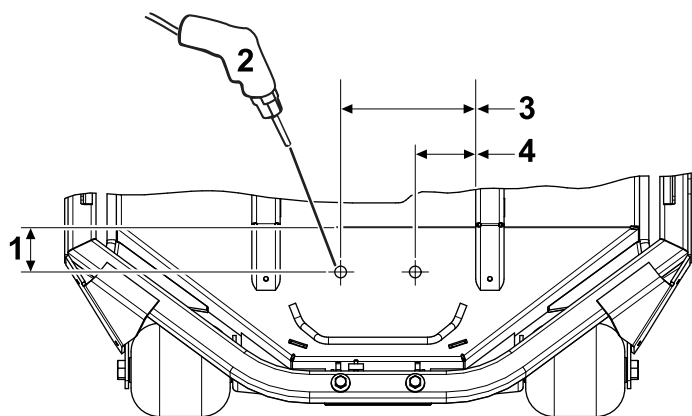


图1

- | | |
|-----------------|------------|
| 1. 6.05cm | 3. 18.39cm |
| 2. 钻孔——1.1cm 直径 | 4. 8.23cm |

3. 将有槽螺丝穿过各个钻孔图2。

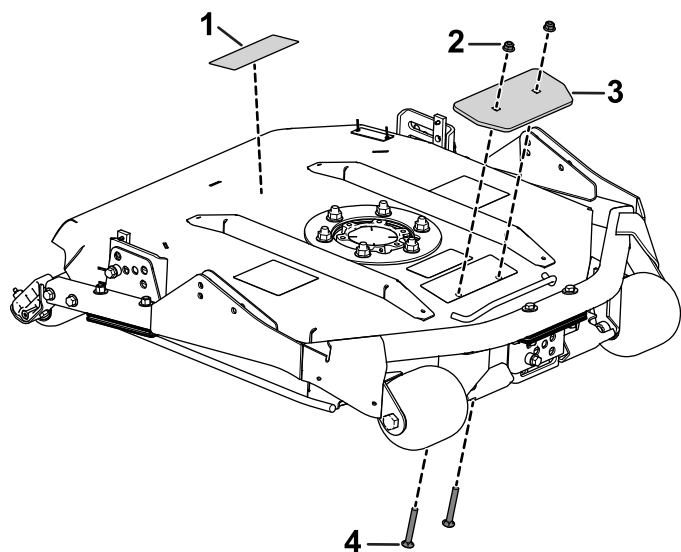


图2

- | | |
|-----------|---------|
| 1. 剪草高度标贴 | 3. 压载板 |
| 2. 凸缘螺母 | 4. 有槽螺丝 |

4. 用凸缘螺母将压载板固定到滚刀组上图2。

注意 建议将所有压载板8个都安装到滚刀组上。但是压载板数量可根据需要进行调整以正确平衡滚刀组。

5. 粘贴剪草高度标贴使之朝向滚刀组的后面图2。