



# Комплект для удлинения машины

## Технологические автомобили Workman® серии GTX

Номер модели 07049

Инструкции по монтажу

### ⚠ ПРЕДУПРЕЖДЕНИЕ

#### КАЛИФОРНИЯ

##### Положение 65, Предупреждение

В соответствии с информацией, имеющейся в распоряжении компетентных органов штата Калифорния, данное вещество содержит химическое соединение (соединения), отнесенные к категории канцерогенных, способных вызвать врождённые пороки и оказывающих вредное воздействие на репродуктивную систему человека.



# Монтаж

## Незакреплённые детали

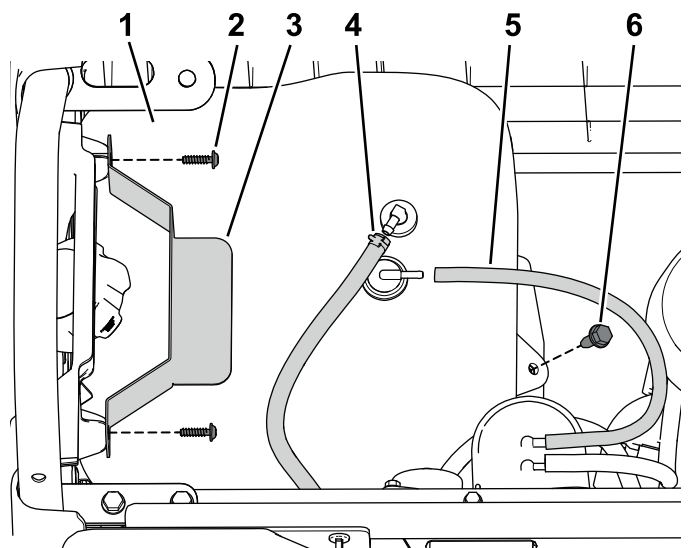
Используя таблицу, представленную ниже, убедитесь в том, что все детали отгружены

Наименование	Количество	Использование
Напольная опора	2	Установите комплект.
Панель пола	1	
Соединительная пластина	2	
Удлинение швеллера	1	
Кожух удлинения швеллера	1	
Левая удлинительная балка	1	
Правая удлинительная балка	1	
Передняя опора сиденья	2	
Задняя опора сиденья	2	
Передняя скоба сиденья	1	
Задняя скоба сиденья	1	
Проставка (7/16 x 1-1/2 дюйма)	6	
Кронштейн панели	4	
Левая панель	1	
Правая панель	1	
Плоская шайба	4	
Болт (1/4 x 2 дюйма)	4	
Фланцевая гайка (1/4 дюйма)	8	
Фланцевый болт (3/8 x 3/4 дюйма)	8	
Фланцевый болт (5/16 x 3/4 дюйма)	24	
Левый ограничитель для бедра	1	
Правый ограничитель для бедра	1	
Трос стояночного тормоза	1	
Трос дроссельной заслонки (только для модели с бензиновым двигателем)	1	
Трос воздушной заслонки (только для модели с бензиновым двигателем)	1	
Трос переключения передач (только для модели с бензиновым двигателем)	1	
Самонарезающий винт (3/32 x 7/8 дюйма)	11	
Фланцевый болт (5/16 x 3/4 дюйма)	6	
Фланцевая гайка (5/16 дюйма)	6	
Винт и шайба в сборе	4	
Панель основания сиденья	2	
Винт (№ 10 x 1/2 дюйма)	10	
Вспомогательный комплект TOR-6040 (необходим)	1	
Пружина	2	Установите пружины для тяжелых условий эксплуатации.

# Подготовка автомобиля

**Примечание:** Определите левую и правую стороны автомобиля (с рабочего места оператора).

1. Переместите автомобиль на такое место в рабочей зоне, где есть достаточное пространство для установки комплекта.
2. Включите стояночный тормоз.
3. Выключите двигатель и выньте ключ из замка зажигания.
4. Прежде чем начать установку, убедитесь, что автомобиль надежно зафиксирован и не может прийти в движение.
5. Снимите верхнюю часть сиденья в сборе.
  - А. Машины с одноместными **ковшеобразными** сиденьями; переместите сиденье в сборе вперед в поднятое положение, сдвиньте сиденье в сборе в сторону, чтобы снять его со штифтов, и поднимите сиденье в сборе вверх.
  - В. Машины с многоместными **нераздельными** сиденьями; переместите сиденье в сборе вперед в поднятое положение, сдвиньте сиденье в сборе в сторону, чтобы снять его со штифтов, поднимите сиденье в сборе вверх и снимите спинку.



g033946  
g033946

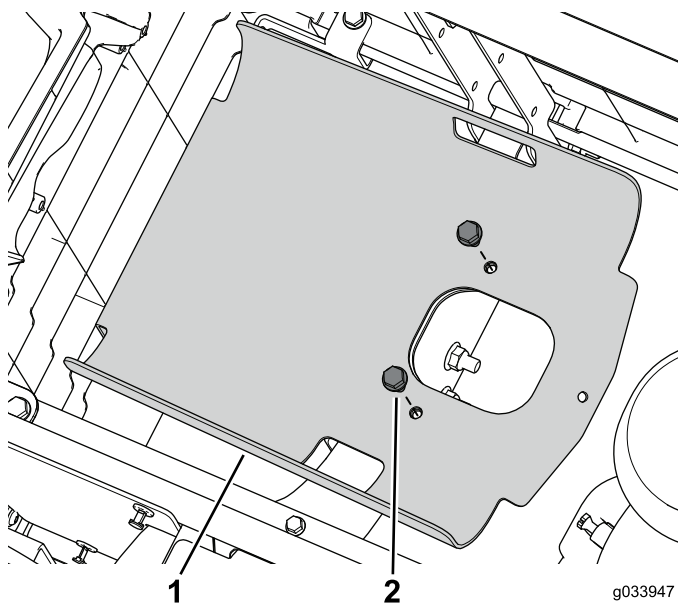
**Рисунок 1**

- |                  |                          |
|------------------|--------------------------|
| 1. Топливный бак | 4. Топливный трубопровод |
| 2. Винт          | 5. Вентиляционный шланг  |
| 3. Прижим        | 6. Фланцевый болт        |

2. Выверните винты крепления прижима (Рисунок 1).
3. Отсоедините вентиляционную трубку и топливный трубопровод от бака (Рисунок 1).

**Примечание:** Приготовьтесь слить в емкость и удалить любые остатки топлива, которое выльется при отсоединении бензопровода от бака.

4. Снимите топливный бак с поддона.
5. Выверните два фланцевых болта, которые крепят поддон бака к раме (Рисунок 2).



g033947  
g033947

**Рисунок 2**

- |                |                   |
|----------------|-------------------|
| 1. Поддон бака | 2. Фланцевый болт |
|----------------|-------------------|

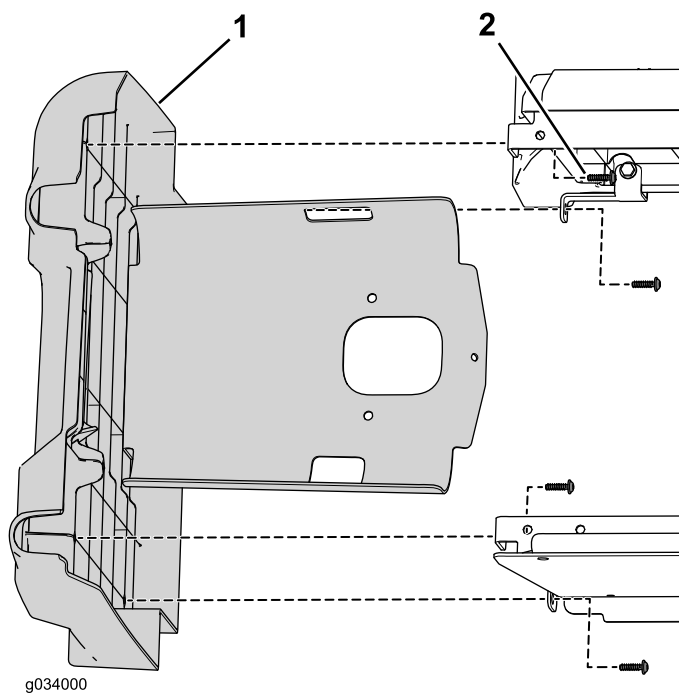
## Установка комплекта на автомобиль с бензиновым двигателем

### Демонтаж левой крышки

**Примечание:** Сохраните все крепежные детали, снятые при выполнении данной процедуры.

1. Выверните фланцевый болт, крепящий топливный бак к поддону бака (Рисунок 1).

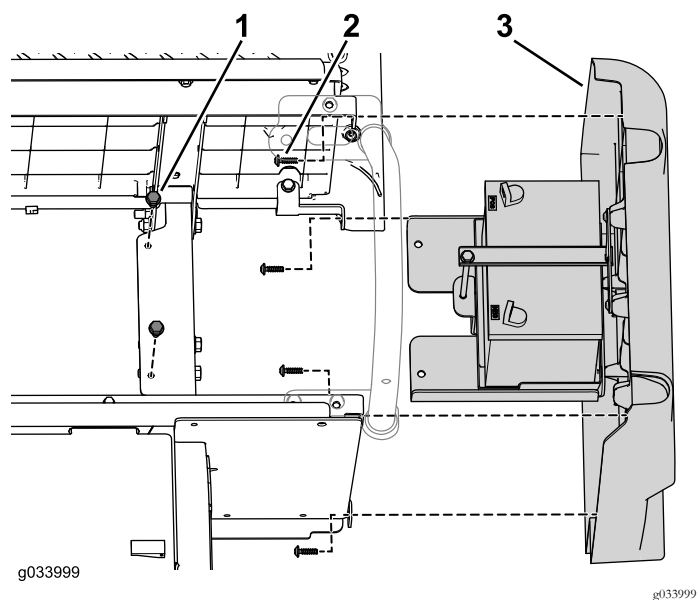
- Выверните 4 винта, крепящие левую панель к нижнему узлу сиденья ([Рисунок 3](#)).



**Рисунок 3**

- Левая панель
- Винт

- Выверните два фланцевых болта, которые крепят поддон аккумуляторных батарей к раме ([Рисунок 5](#)).



**Рисунок 5**

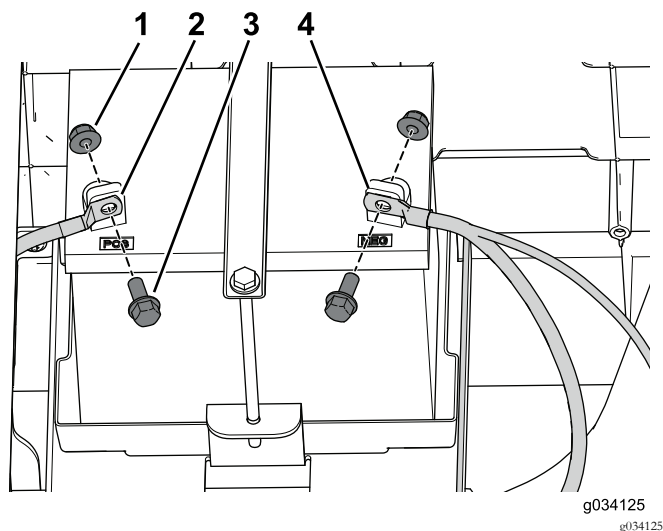
- Фланцевый болт
- Самонарезающий винт
- Правая панель в сборе

- Выверните 4 винта, крепящие правую панель к нижнему узлу сиденья ([Рисунок 5](#)).

## Демонтаж правой крышки

**Примечание:** Сохраните все крепежные детали, снятые при выполнении данной процедуры.

- Отсоедините от аккумуляторной батареи сначала отрицательный (-), а затем положительный (+) кабель.



**Рисунок 4**

- Гайка
- Положительный кабель (+)
- Болт
- Отрицательный кабель (-)

## Снятие левого ограничителя для бедра

Снимите и сохраните три фланцевых болта и фланцевые гайки, которые крепят ограничитель для бедра к машине ([Рисунок 6](#)).

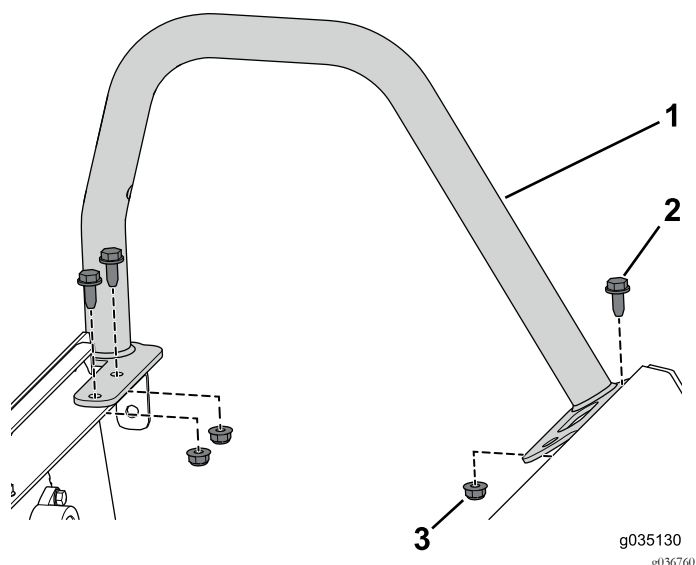


Рисунок 6

1. Ограничитель для бедра 3. Фланцевая гайка (5/16 дюйма)
2. Фланцевый болт (5/16 x 3/4 дюйма)

## Снятие правого ограничителя для бедра

Снимите и сохраните передний фланцевый болт и фланцевую гайку, которые крепят переднюю часть ограничителя для бедра к машине (Рисунок 7).

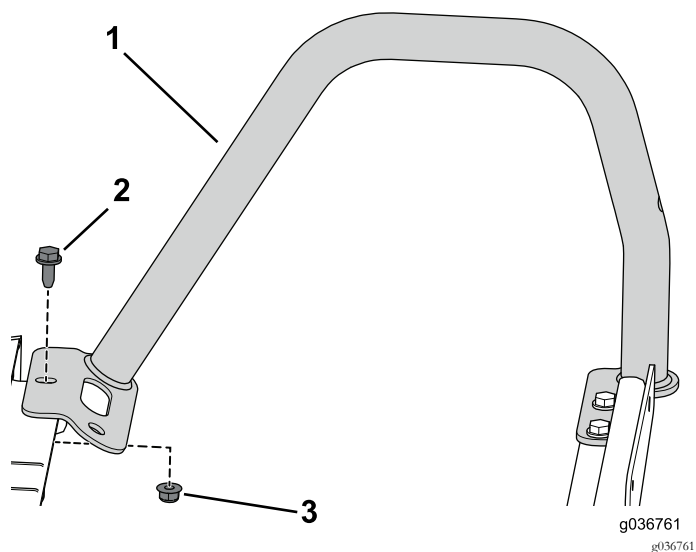


Рисунок 7

1. Ограничитель для бедра 3. Фланцевая гайка (5/16 дюйма)
2. Фланцевый болт (5/16 x 3/4 дюйма)

## Отсоединение тросов стояночного тормоза

1. Ослабьте зажимную гайку и затем поверните регулировочный винт на два оборота против часовой стрелки на обоих суппортах задних тормозов (Рисунок 8).

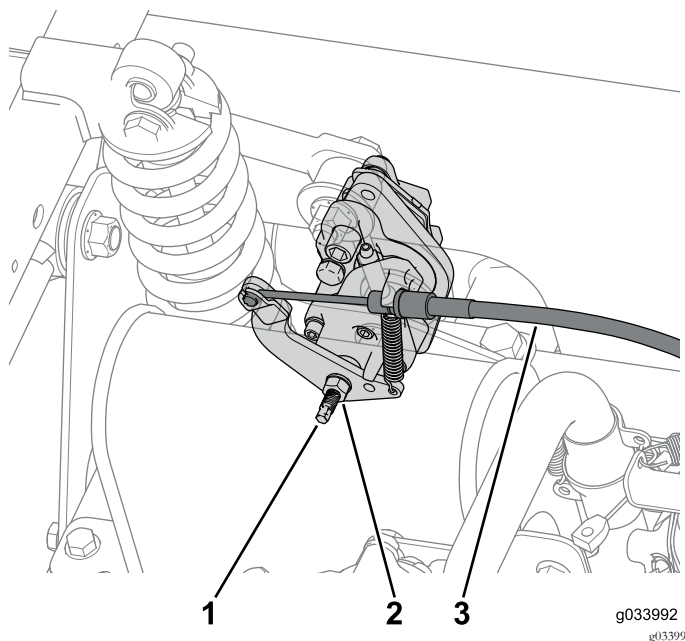


Рисунок 8

1. Регулировочный винт 3. Трос тормоза
2. Зажимная гайка

2. Отсоедините трос стояночного тормоза от обоих суппортов задних тормозов (Рисунок 8).

**Примечание:** Отрежьте имеющиеся кабельные стяжки, крепящие трос тормоза к машине.

3. Отсоедините трос дроссельной заслонки от рычага дроссельной заслонки и снимите его с кронштейна дроссельной заслонки (Рисунок 9).

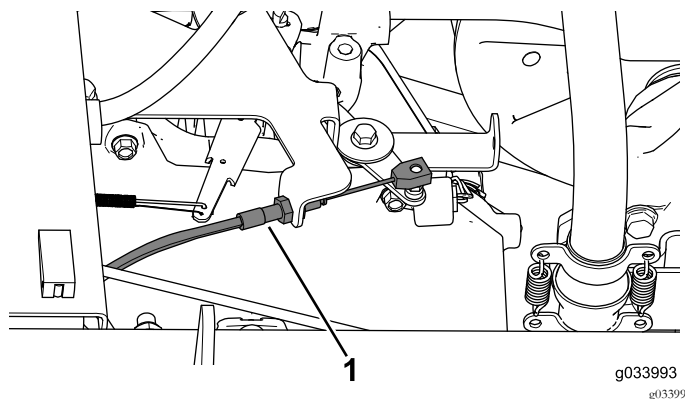
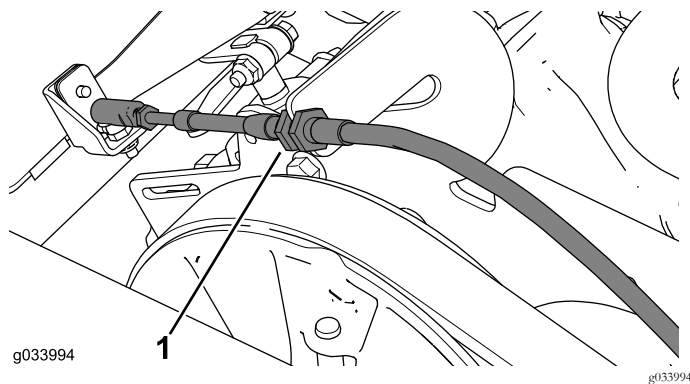


Рисунок 9

1. Трос дроссельной заслонки

- Отсоедините трос переключения передач от кронштейна троса переключения передач и снимите его с кронштейна (Рисунок 10).

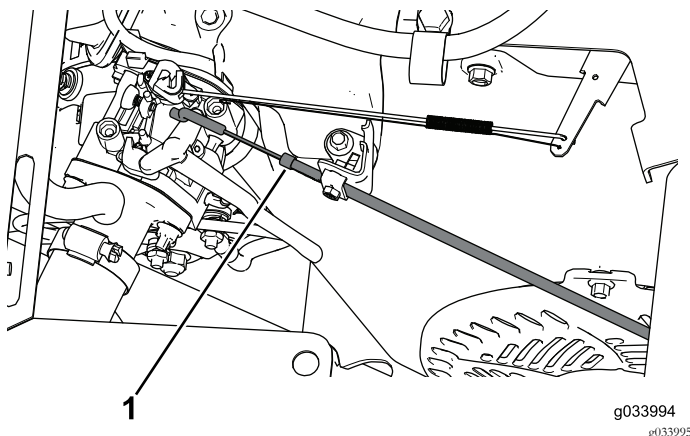


**Рисунок 10**

- Трос переключения передач

**Примечание:** Отметьте каждый передний и задний концы троса. Используйте данную рекомендацию для установки нового троса переключения.

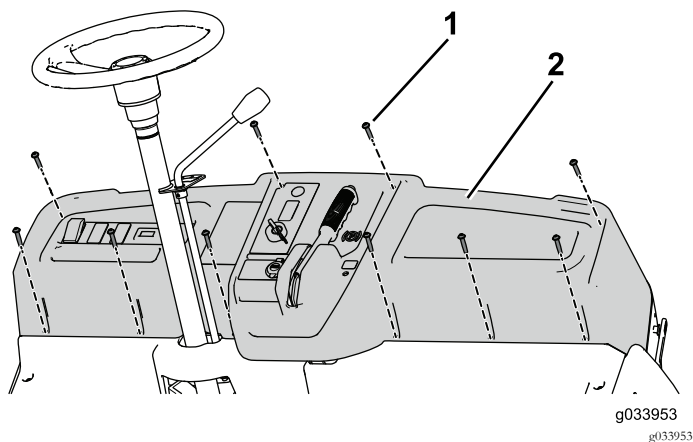
- Отсоедините трос воздушной заслонки от двигателя (Рисунок 11).



**Рисунок 11**

- Трос воздушной заслонки

- Выверните и сохраните 10 винтов (1/4 x 1-1/4 дюйма), чтобы частично снять приборную панель, и отсоедините тросы стояночного тормоза, дроссельной заслонки и трос переключения реверса (Рисунок 12).



**Рисунок 12**

- Винт (1/4 x 1-1/4 дюйма)
- Приборная панель

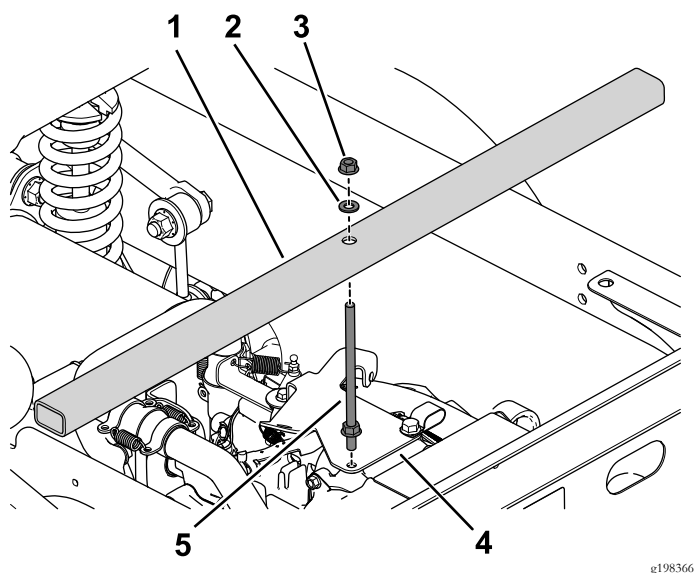
**Примечание:** Удалите кабельные стяжки, частично мешающие снять приборную панель. На более позднем этапе будет необходимо заменить новые кабельные стяжки вместо снятых.

- Отверните стопорную гайку на тросе воздушной заслонки и протяните трос через приборную панель.

## Установка вспомогательного комплекта TOR-6040

Используйте вспомогательный комплект TOR-6040 при установке комплекта для перевозки многих пассажиров.

- Выверните фланцевый болт на кронштейне дроссельной заслонки (Рисунок 13).
- Используйте две фланцевые гайки, шайбу и резьбовой шток, чтобы установить опорную траверсу на двигатель (Рисунок 13).

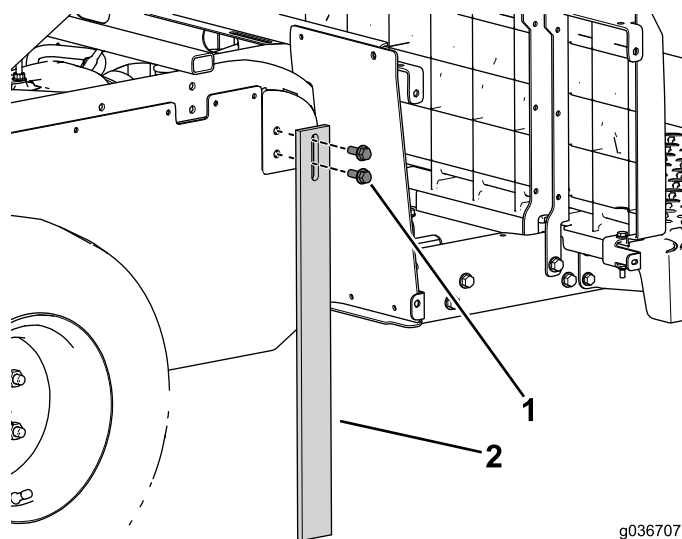


**Рисунок 13**

- |                     |   |
|---------------------|---|
| 1. Опорная траверса | 4. Кронштейн троса дроссельной заслонки |
| 2. Шайба            | 5. Резьбовой шток                       |
| 3. Фланцевая гайка  |   |

**Внимание:** Убедитесь в том, что опорная траверса установлена для поддержки двигателя и предотвращения его падения при отделении машины.

3. Используйте 4 фланцевых болта для установки опорных стоек с обеих сторон машины (Рисунок 14).



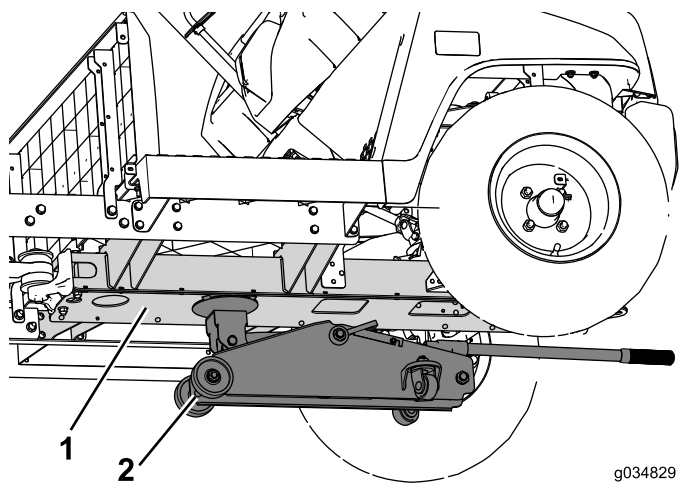
**Рисунок 14**

- |                                  |                   |
|----------------------------------|-------------------|
| 1. Фланцевый болт (3/8 x 1 дюйм) | 2. Опорная стойка |
|----------------------------------|-------------------|

## Разделение автомобиля

**Примечание:** Сохраните все крепежные детали, снятые при выполнении данной процедуры.

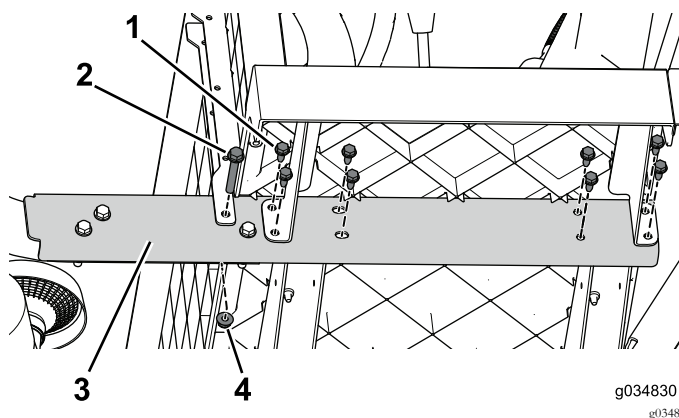
1. Установите напольный домкрат под центральный швеллер, чтобы поддерживать переднюю часть автомобиля (Рисунок 15).



**Рисунок 15**

- |                        |                      |
|------------------------|----------------------|
| 1. Центральный швеллер | 2. Напольный домкрат |
|------------------------|----------------------|

2. Выверните фланцевые болты (3/8 x 2-1/2 дюйма) и гайки, которые крепят боковую балку к автомобилю (Рисунок 16). Выполните эти действия на обеих сторонах автомобиля.

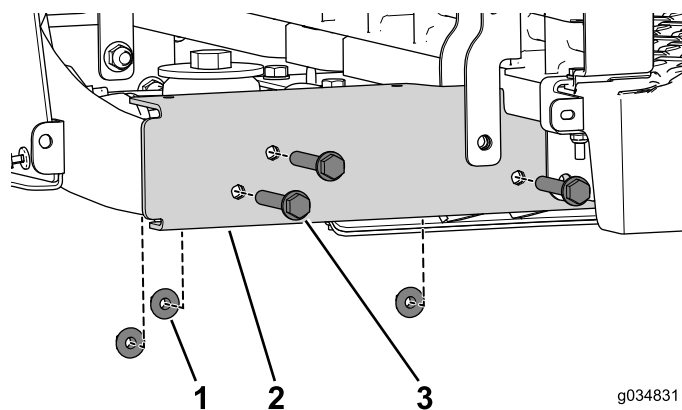


**Рисунок 16**

- |                                       |                                |
|---------------------------------------|--------------------------------|
| 1. Фланцевый болт (5/16 x 3/4 дюйма)  | 3. Боковая балка               |
| 2. Фланцевый болт (3/8 x 2-1/2 дюйма) | 4. Фланцевая гайка (3/8 дюйма) |

3. Двигаясь от передней части в сторону задней части, выверните фланцевые болты (5/16 x 3/4 дюйма), которые крепят боковую балку к автомобилю (Рисунок 16). Выполните эти действия на обеих сторонах автомобиля.
4. Удалите три фланцевых болта (3/8 x 2-1/2 дюйма) и гайки (Рисунок 17). Выполните эти действия на обеих сторонах автомобиля.

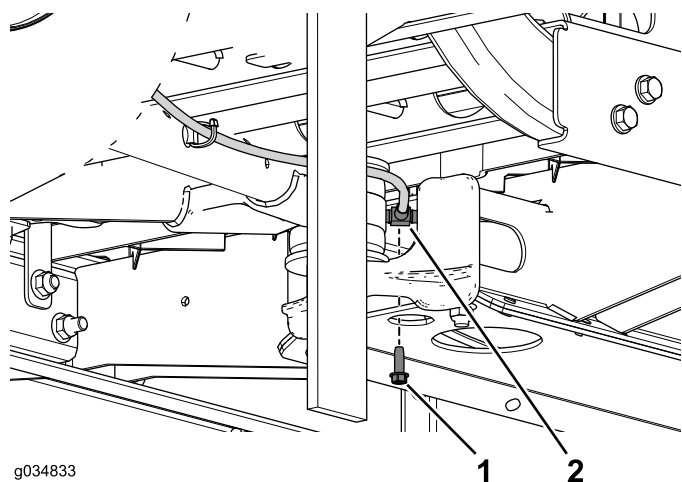




**Рисунок 17**

1. Фланцевая гайка (3/8 дюйма)
2. Боковая балка
3. Фланцевый болт (3/8 x 2-1/2 дюйма)

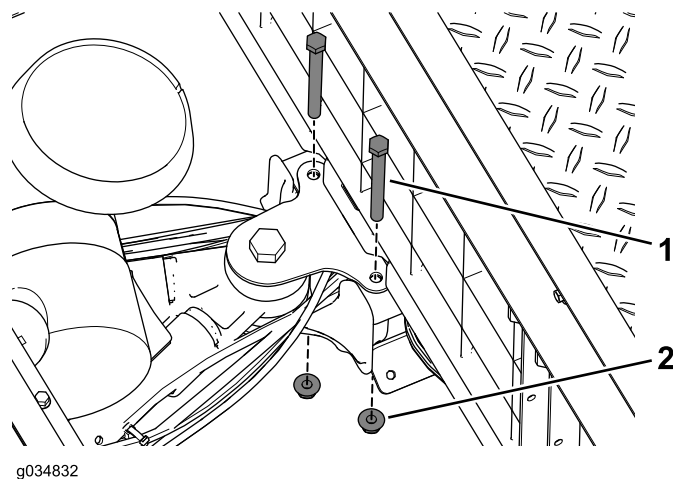
5. Выверните самонарезающий винт, который крепит тройник тормозной трубки к центральному швеллеру (Рисунок 18).



**Рисунок 18**

1. Самонарезающий винт (1/4 x 3/4 дюйма)
2. Тройник

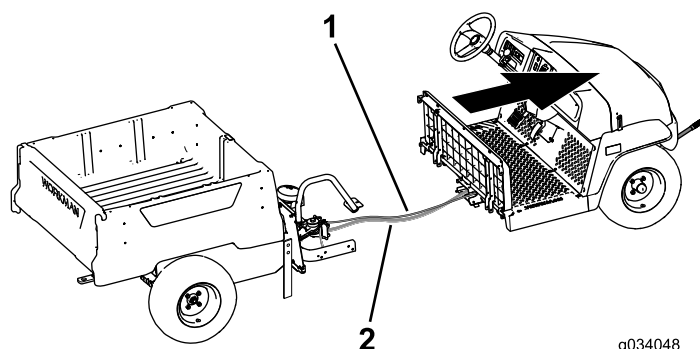
6. Выверните болты и фланцевые гайки, которые крепят опору поворотного рычага к центральному швеллеру (Рисунок 19).



**Рисунок 19**

1. Болт (3/8 x 3-3/4 дюйма)
2. Фланцевая гайка

7. Удалите кабельные стяжки, используемые для крепления жгутов электрической проводки и трубок внутри центрального швеллера во время отсоединения машины.
8. Вместе с помощником переместите переднюю секцию вперед, отделив ее от задней секции (Рисунок 20).



**Рисунок 20**

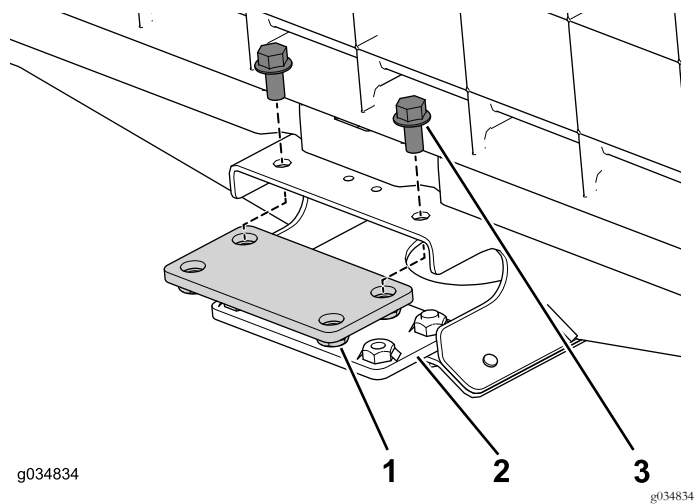
1. Тормозная трубка
2. Жгут проводов

## Установка центрального швеллера

**Примечание:** Используйте крепежные детали, сохраненные после выполнения предыдущих действий, для завершения выполнения следующей процедуры.

1. Используйте 4 фланцевых болта (3/8 x 3/4 дюйма), чтобы свободно установить верхнюю и нижнюю соединительные пластины на центральный швеллер в передней секции (Рисунок 21).

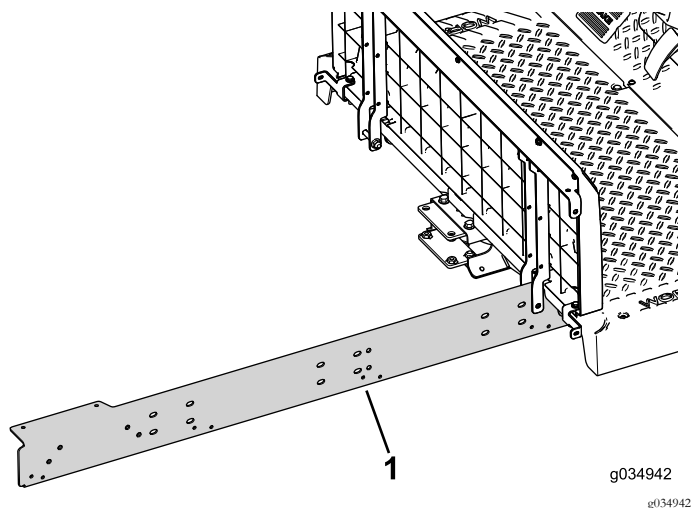




**Рисунок 21**

1. Соединительная пластина (верхняя)
2. Соединительная пластина (нижняя)
3. Фланцевый болт (3/8 x 3/4 дюйма)

2. Свободно установите, не затягивая, удлинительную балку на правую сторону машины (Рисунок 22).

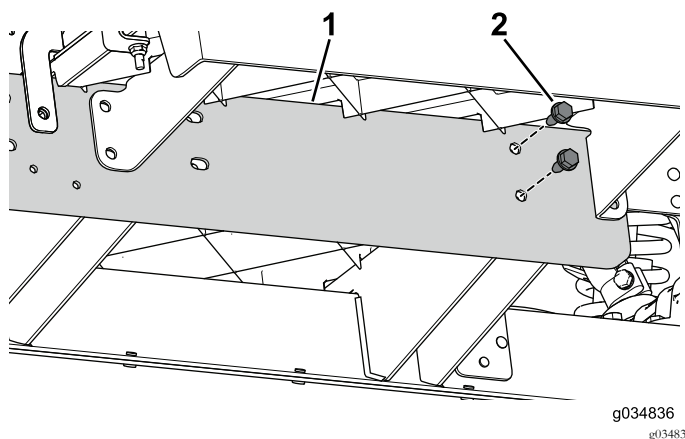


**Рисунок 22**

1. Удлинительная балка

3. Используйте 2 болта (5/16 x 3/4 дюйма), чтобы установить, не затягивая, удлинительную балку на

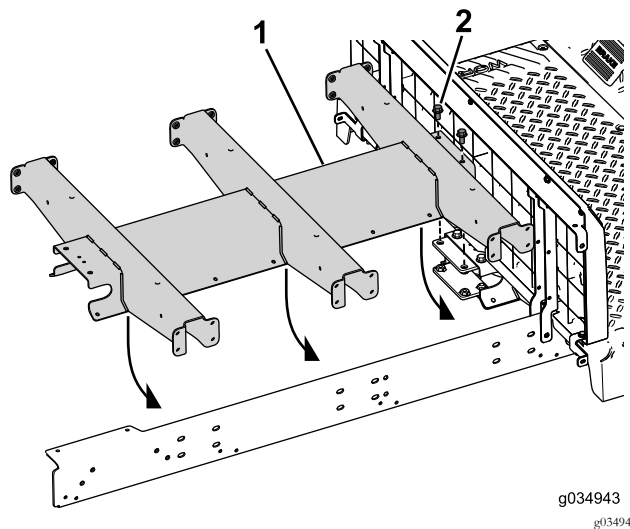
центральный швеллер в передней секции машины (Рисунок 23).



**Рисунок 23**

1. Удлинительная балка
2. Болты (5/16 x 3/4 дюйма)

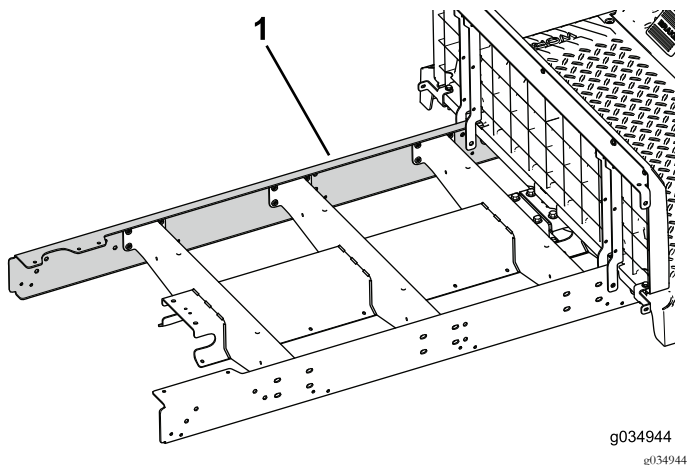
4. Вставьте два болта (3/8 x 3/4 дюйма) через центральный швеллер и заднее крепление (Рисунок 24).



**Рисунок 24**

1. Удлинительный швеллер
2. Болт (3/8 x 3/4 дюйма)

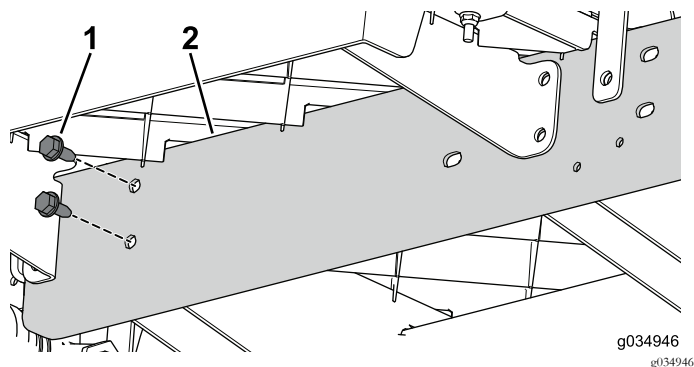
5. Установите, не затягивая, удлинительную балку на левую сторону машины (Рисунок 25).



**Рисунок 25**

1. Удлинительная балка

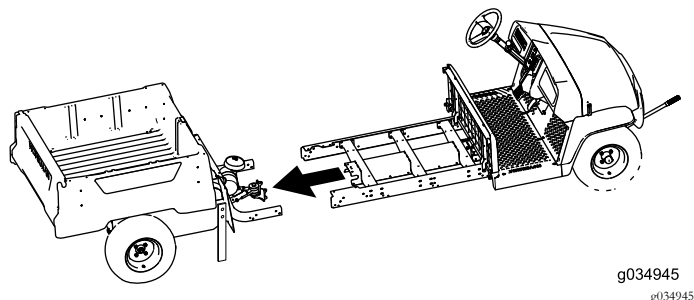
6. Используйте 2 болта (5/16 x 3/4 дюйма), чтобы установить, не затягивая, удлинительную балку на центральный швеллер в передней секции машины (Рисунок 26).



**Рисунок 26**

1. Болты (5/16 x 3/4 дюйма) 2. Удлинительная балка

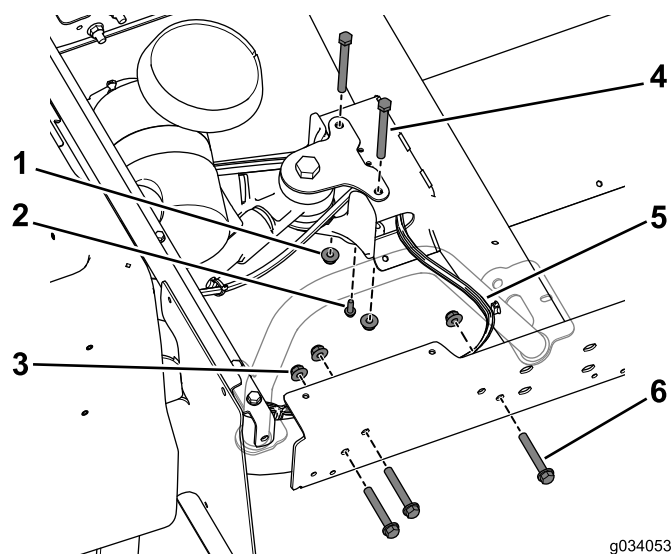
7. Вместе с помощником сдвиньте переднюю и заднюю секции машины по направлению друг к другу (Рисунок 27).



**Рисунок 27**

8. С помощью трех болтов (3/8 x 2-1/2 дюйма) и фланцевых гаек установите, не затягивая, удлинительную балку на заднюю раму (Рисунок

28). Выполните эти действия на обеих сторонах автомобиля.



**Рисунок 28**

- |  |                              |
|--|------------------------------|
| 1. Фланцевая гайка (3/8                  | 4. Болты (3/8 x 3-3/4 дюйма) |
| 2. Самонарезающий винт (1/4 x 3/4 дюйма) | 5. Жгут проводов             |
| 3. Фланцевая гайка (3/8                  | 6. Болты (3/8 x 2-1/2 дюйма) |

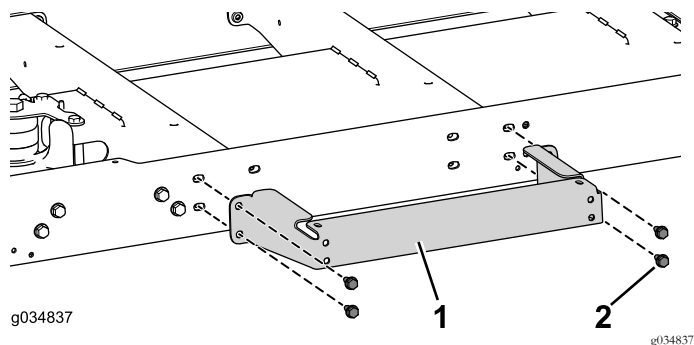
**Примечание:** Убедитесь, что жгут проводов выходит из центрального швеллера с правой стороны (Рисунок 28).

9. Используйте самонарезающий винт (1/4 x 3/4 дюйма) для крепления тройника тормозной трубки к центральному швеллеру (Рисунок 28).
10. Используйте два болта (3/8 x 3-3/4 дюйма) и фланцевые гайки, чтобы свободно установить, не затягивая, центральный швеллер на заднее крепление (Рисунок 28).
11. Затяните все незатянутые крепежные детали.

## Установка боковых опор

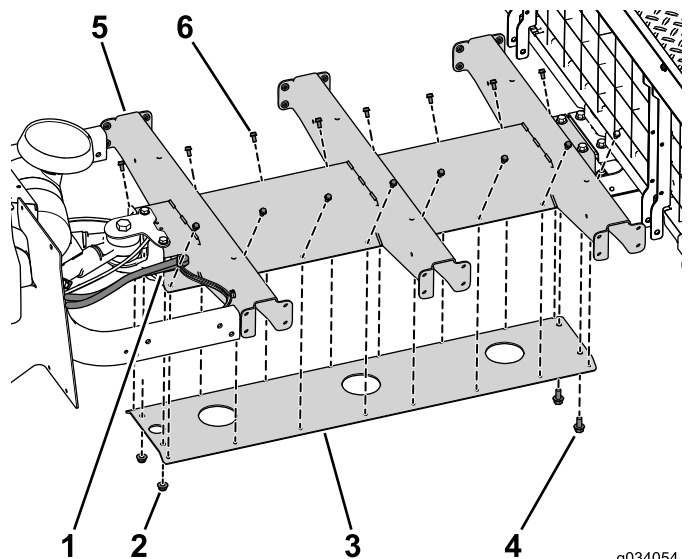
**Примечание:** Используйте крепежные детали, сохраненные после выполнения предыдущего пункта, для завершения выполнения следующей процедуры.

1. С помощью 4 болтов (5/16 x 3/4 дюйма) установите, не затягивая, опору платформы на центральный швеллер (Рисунок 30).



**Рисунок 29**

1. Опора платформы
2. Болт (5/16 x 3/4 дюйма)



**Рисунок 30**

Некоторые детали не показаны.

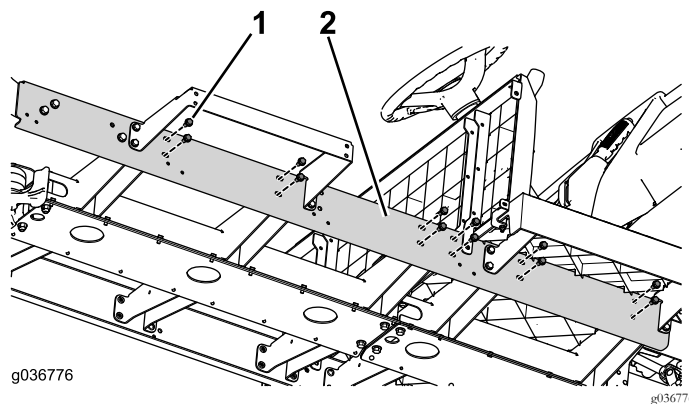
1. Место выхода троса
2. Фланцевые гайки (3/8 дюйма)
3. Нижняя пластина
4. Болт (3/8 x 3/4 дюйма)
5. Центральный швеллер
6. Болт (1/4 x 1/2 дюйма)

## Монтаж тросов

**Примечание:** Выведите наружу тросы и жгут проводов с правой стороны центрального швеллера.

1. Подсоедините трос стояночного тормоза к рычагу стояночного тормоза в передней части автомобиля, пропустите его через центральный швеллер и подсоедините к узлу стояночного тормоза в задней части автомобиля.
2. Отрегулируйте и затяните винт и зажимную гайку узла стояночного тормоза в задней части машины; сведения о регулировке стояночного тормоза см. в *Руководстве оператора* вашей машины.
3. Подсоедините трос дроссельной заслонки к рычагу дроссельной заслонки в передней части автомобиля, пропустите его через центральный швеллер и подсоедините к узлу дроссельной заслонки в задней части автомобиля (**Рисунок 9**).
4. Проденьте трос воздушной заслонки через приборную панель и пропустите его через центральный швеллер, затем подсоедините к узлу воздушной заслонки на двигателе (**Рисунок 11**).
5. Подсоедините трос переключения передач к рычагу переключения передач в передней части автомобиля, пропустите его через центральный швеллер и подсоедините к узлу переключения передач в задней части автомобиля (**Рисунок 10**).
6. Установите, не затягивая, два болта (3/8 x 3/4 дюйма), 16 болтов (1/4 x 1/2 дюйма) и две фланцевые гайки (3/8 дюйма), чтобы прикрепить нижнюю пластину к центральному швеллеру.

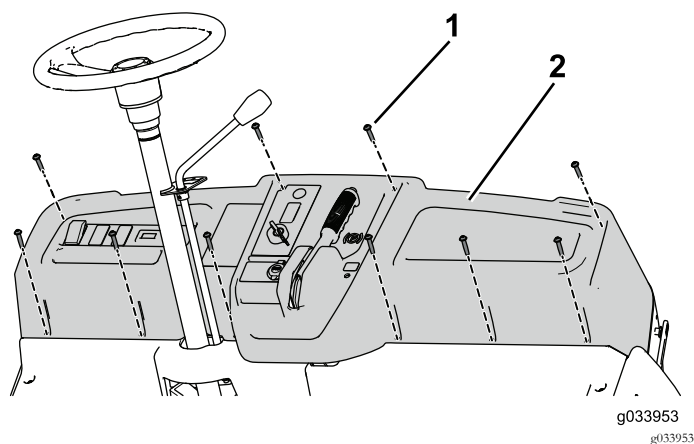
7. Установите остальные крепежные детали швеллера (**Рисунок 31**).



**Рисунок 31**

1. Болт (5/16 x 3/4 дюйма)
2. Центральный швеллер

8. Установите на соответствующие места новые кабельные стяжки вместо тех, которые вы сняли для доступа к пространству под приборной панелью.
9. С помощью 10 винтов (1/4 x 1-1/4 дюйма) прикрепите приборную панель к автомобилю (**Рисунок 32**).



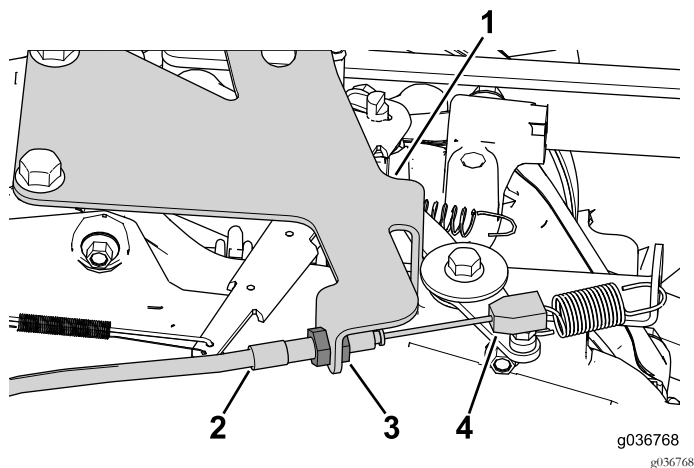
**Рисунок 32**

1. Винт (1/4 x 1/4 дюйма)
2. Приборная панель

10. Убедитесь в том, что все крепежные детали, установленные при выполнении данной процедуры, надежно затянуты.

## Регулировка троса дроссельной заслонки

1. Используйте зажимные гайки на тросе для регулировки и крепления троса к кронштейну (Рисунок 33).



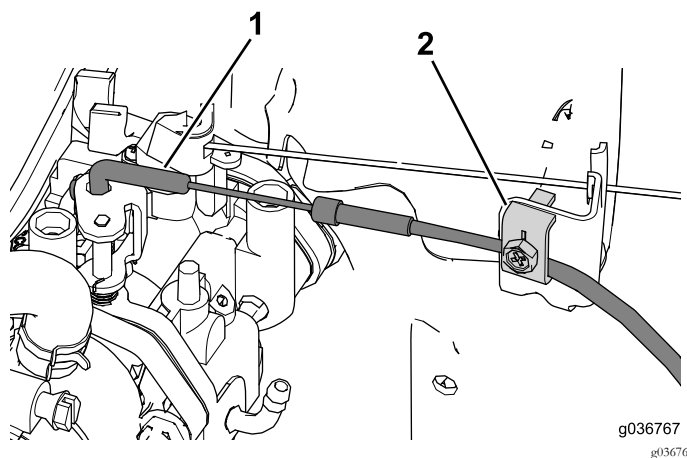
**Рисунок 33**

1. Кронштейн троса дроссельной заслонки
2. Трос дроссельной заслонки
3. Зажимная гайка (2 шт.)
4. Дроссельная заслонка в сборе

2. Отрегулируйте трос дроссельной заслонки так, чтобы он обеспечивал частоту вращения двигателя от 3650 до 3750 об/мин при максимальном положении рычага дроссельной заслонки.

## Регулировка троса дроссельной заслонки

1. Установите рычаг дроссельной заслонки в положение «ВЫКЛ.» (OFF).
2. Создайте изгиб на конце троса на дроссельной заслонке в сборе (Рисунок 34).



**Рисунок 34**

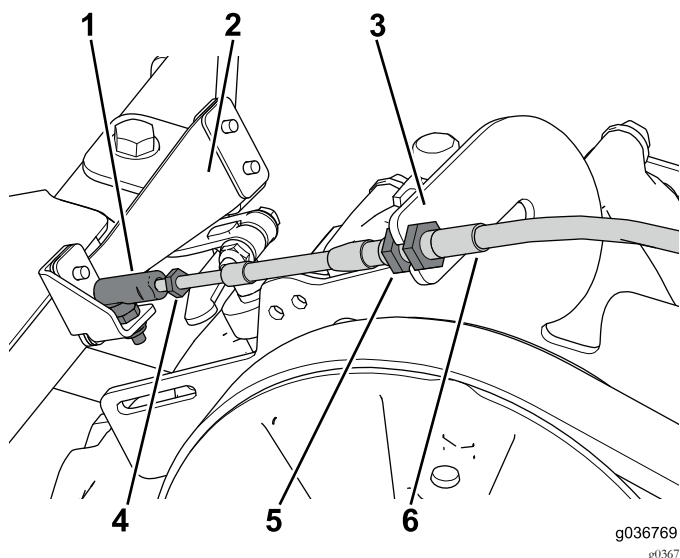
1. Изгиб троса
2. Кабельный зажим

**Примечание:** Убедитесь в том, что пластины дроссельной заслонки находятся в полностью открытом положении во время присоединения троса дроссельной заслонки.

3. Используйте кабельный зажим для крепления троса дроссельной заслонки по месту (Рисунок 34).

## Регулировка троса переключения передач

1. Переведите рычаг переключения передач в среднее положение.
2. Наверните соединитель с шаровым шарниром в сборе на трос переключения передач и закрепите его на рычаге переключения передач в сборе (Рисунок 35).



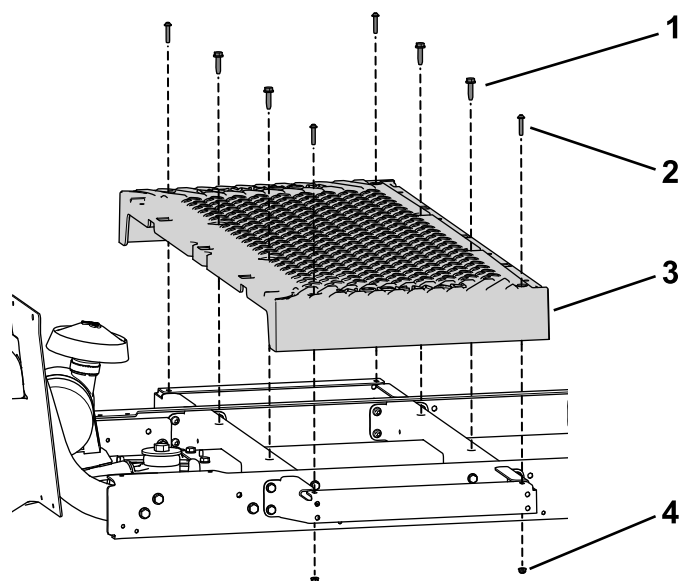
**Рисунок 35**

- |   |                              |
|---|------------------------------|
| 1. Соединитель с шаровым шарниром в сборе | 4. Контргайка                |
| 2. Рычаг переключения передач в сборе     | 5. Зажимные гайки            |
| 3. Кронштейн троса переключения передач   | 6. Трос переключения передач |

- Отрегулируйте рабочий ход троса между кронштейном и рычагом переключения передач в сборе так, чтобы трос обеспечивал включение нужных передач.
- Используйте зажимные гайки для фиксации выполненной регулировки троса

## Установка панели пола

С помощью 4 фланцевых болтов (5/16 x 1-1/4 дюйма), 4 болтов (1/4 x 1-1/4 дюйма) и контргайк прикрепите заднюю панель пола к автомобилю ([Рисунок 36](#)).



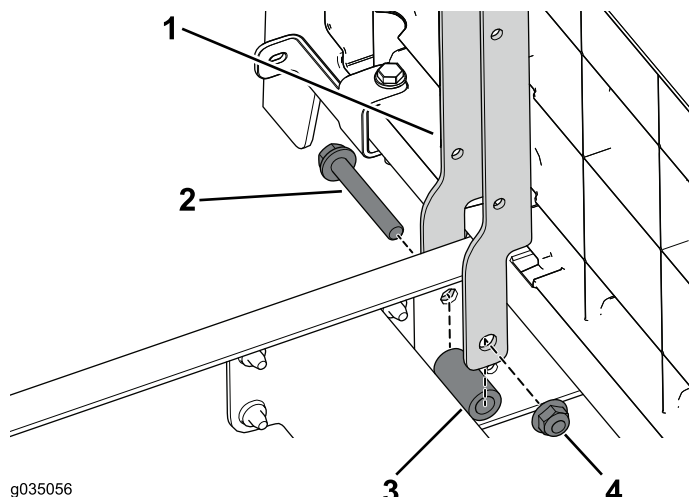
**Рисунок 36**

- |  |                           |
|--|---------------------------|
| 1. Фланцевый болт (5/16 x 1-1/4 дюйма) | 3. Панель пола            |
| 2. Болт (на 1/4 x 1-1/4 дюйма)         | 4. Контргайка (1/4 дюйма) |

## Установка опор сиденья

**Примечание:** Используйте крепежные детали, сохраненные после выполнения предыдущего пункта, для завершения выполнения следующей процедуры.

- С помощью двух болтов (3/8 x 2-1/2 дюйма), проставок и фланцевых гаек прикрепите опоры сиденья к передней части автомобиля ([Рисунок 37](#)).

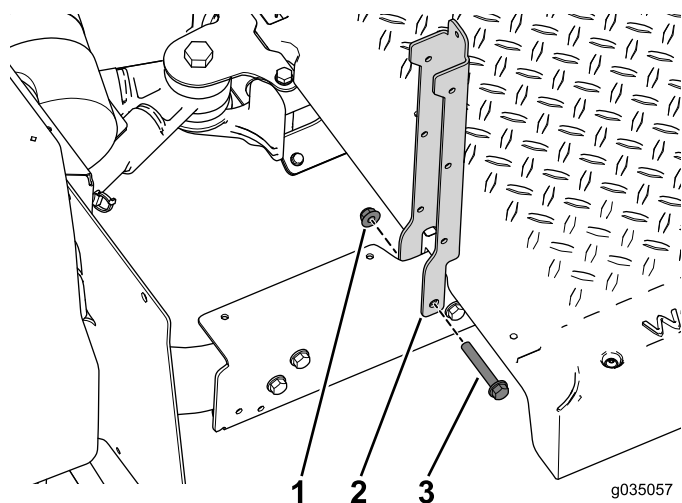


**Рисунок 37**

- |                             |                                |
|-----------------------------|--------------------------------|
| 1. Опора сиденья            | 3. Проставка                   |
| 2. Болт (3/8 x 2-1/2 дюйма) | 4. Фланцевая гайка (3/8 дюйма) |



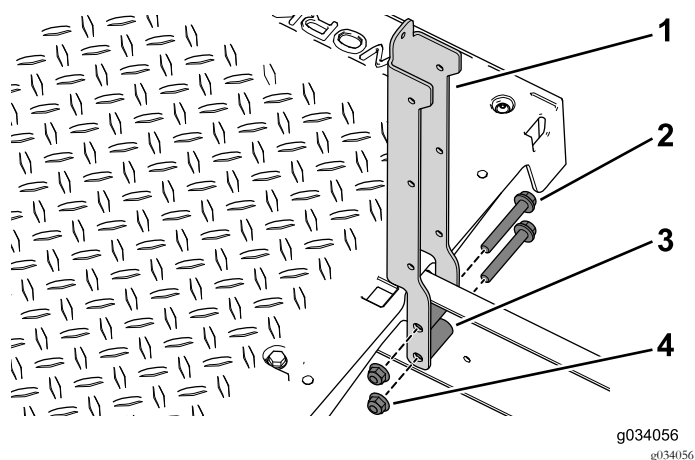
2. С помощью двух болтов (3/8 x 2-1/2 дюйма) и фланцевых гаек прикрепите опоры сиденья к задней части автомобиля ([Рисунок 38](#)).



**Рисунок 38**

- |                                |                                       |
|--------------------------------|---------------------------------------|
| 1. Фланцевая гайка (3/8 дюйма) | 3. Фланцевый болт (3/8 x 2-1/2 дюйма) |
| 2. Опора сиденья               |                                       |

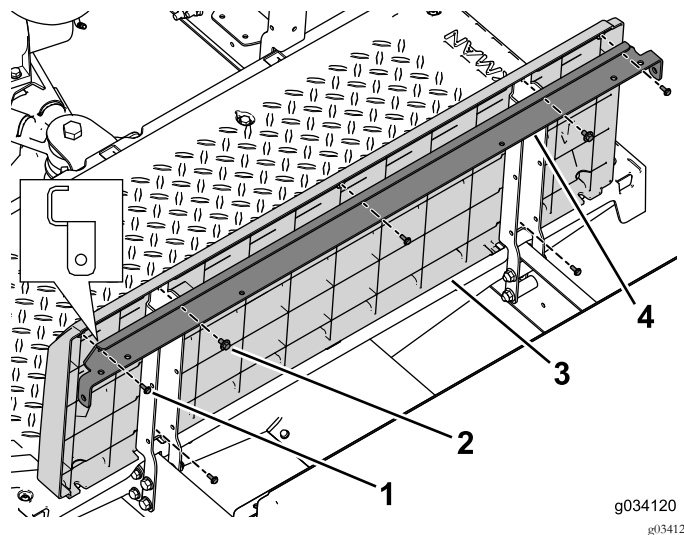
3. С помощью 4 фланцевых болтов (3/8 x 2-1/2 дюйма), проставок и фланцевых гаек прикрепите левую и правую опоры сиденья к автомобилю ([Рисунок 39](#)).



**Рисунок 39**

- |                                       |                                |
|---------------------------------------|--------------------------------|
| 1. Опора сиденья                      | 3. Проставка                   |
| 2. Фланцевый болт (3/8 x 2-1/2 дюйма) | 4. Фланцевая гайка (3/8 дюйма) |

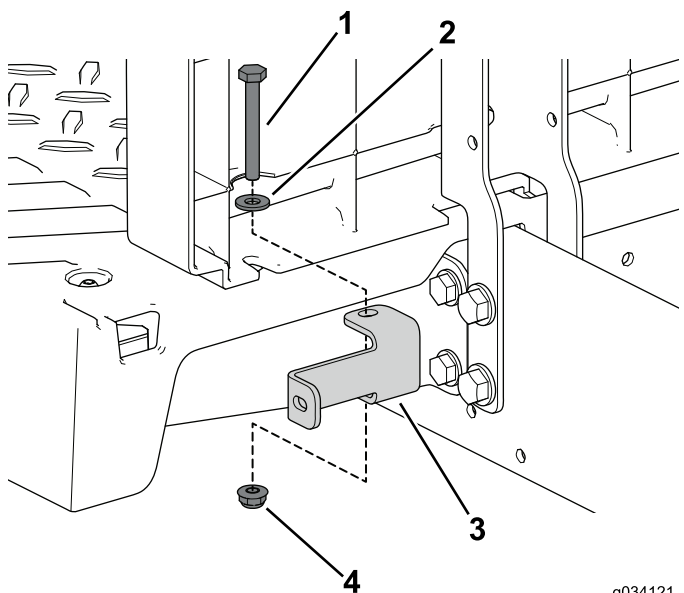
4. С помощью 2 болтов с шайбами в сборе (1/4 x 1/2 дюйма) прикрепите угловой опорный кронштейн и панель основания сиденья к левой и правой опорам сиденья ([Рисунок 40](#)).



**Рисунок 40**

- |  |                              |
|--|------------------------------|
| 1. Винт (№ 10 x 1/2 дюйма)                 | 3. Панель основания сиденья  |
| 2. Болт с шайбой в сборе (1/4 x 1/2 дюйма) | 4. Угловой опорный кронштейн |

5. С помощью 5 винтов (№ 10 x 1/2 дюйма) прикрепите заднюю панель к скобе и опорам сиденья ([Рисунок 40](#)).
6. С помощью 2 болтов (1/4 x 2 дюйма), шайбы и контргайки прикрепите левый и правый кронштейны панели к автомобилю ([Рисунок 41](#)).

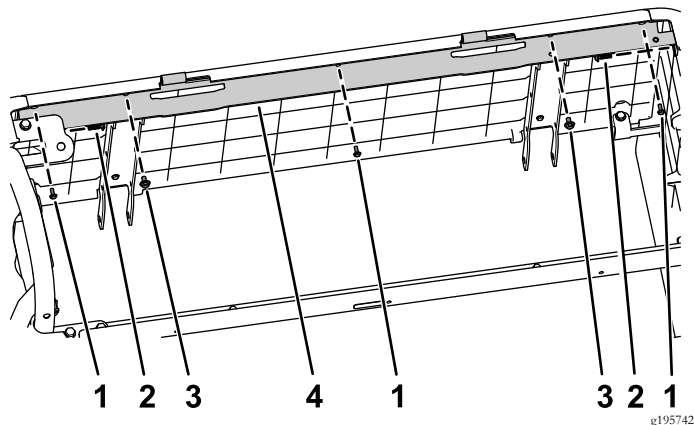


**Рисунок 41**

- |                         |                           |
|-------------------------|---------------------------|
| 1. Болт (1/4 x 2 дюйма) | 3. Кронштейн панели       |
| 2. Шайба                | 4. Контргайка (1/4 дюйма) |

7. С помощью 2 болтов (1/4 x 2 дюйма), шайбы и контргайки прикрепите левый и правый кронштейны панели к автомобилю ([Рисунок 41](#)).

8. Установите опору сиденья с помощью 3 винтов (№ 10 x 1/2 дюйма), 2 болтов с шайбами в сборе (1/4 x 1/2 дюйма) и 2 винтов с утопленными шестигранными головками torx (Рисунок 42).

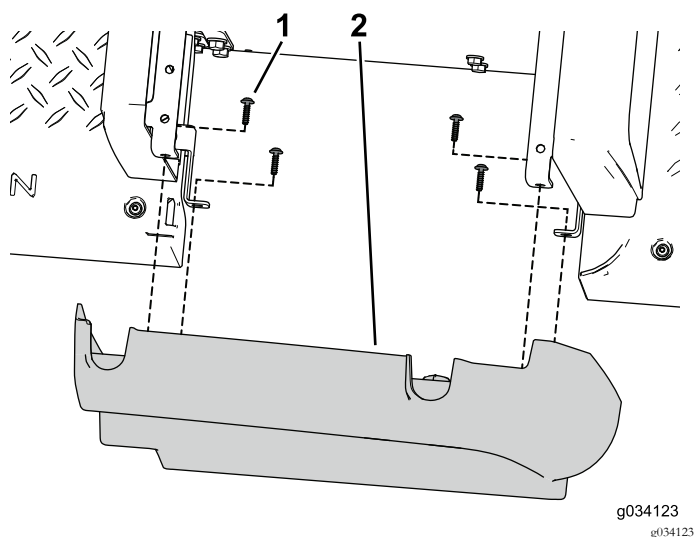


**Рисунок 42**

- |   |  |
|---|--|
| 1. Винты (№ 10 x 1/2 дюйма)                         | 3. Болты с шайбами в сборе (1/4 x 1/2 дюйма) |
| 2. Винты с утопленными шестигранными головками torx | 4. Опора сиденья                             |

## Установка боковых панелей

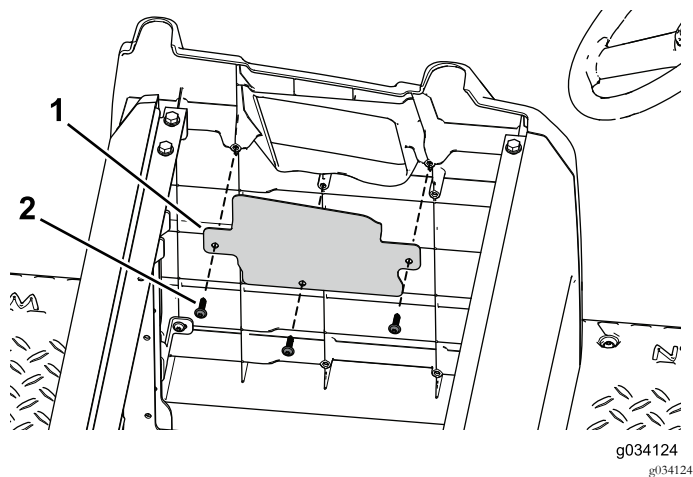
1. С помощью 8 самонарезающих винтов (3/32 x 7/8 дюйма) зафиксируйте левую и правую боковые панели из комплекта на передних панелях основания сиденья (Рисунок 43).



**Рисунок 43**

1. Самонарезающий винт (3/32 x 7/8 дюйма)  
2. Боковая панель

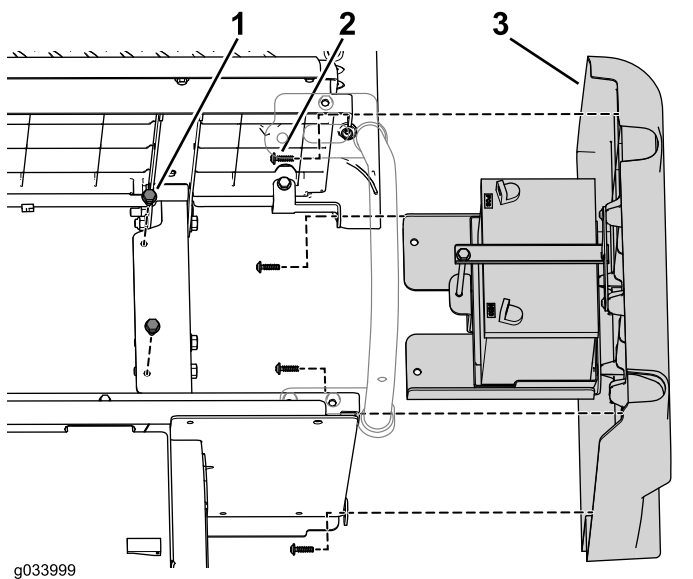
2. С помощью трех самонарезающих винтов зафиксируйте крышку отверстия на боковой пластине (Рисунок 44).



**Рисунок 44**

1. Крышка отверстия      2. Самонарезающий винт

3. С помощью крепежных деталей, снятых ранее, прикрепите ранее снятую с машины правую панель в сборе к задним панелям основания сиденья (Рисунок 45).

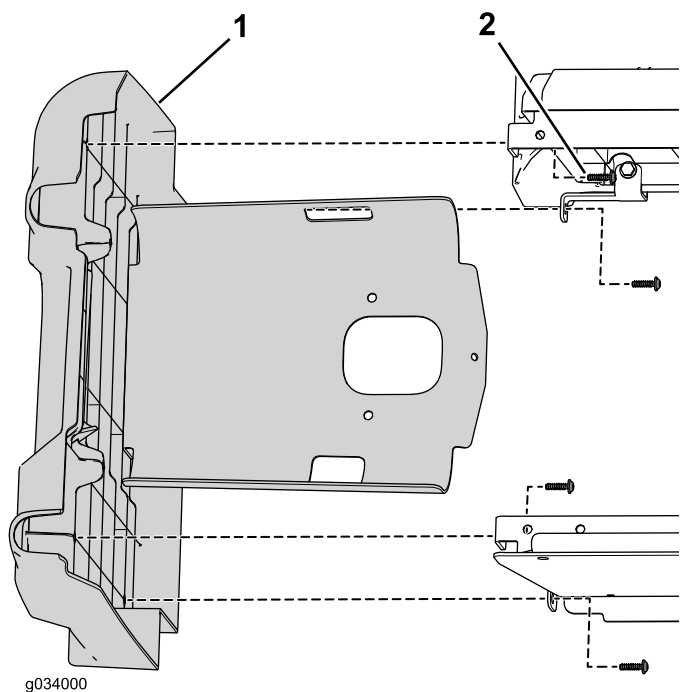


**Рисунок 45**

1. Фланцевый болт      3. Правая панель в сборе  
2. Самонарезающий винт

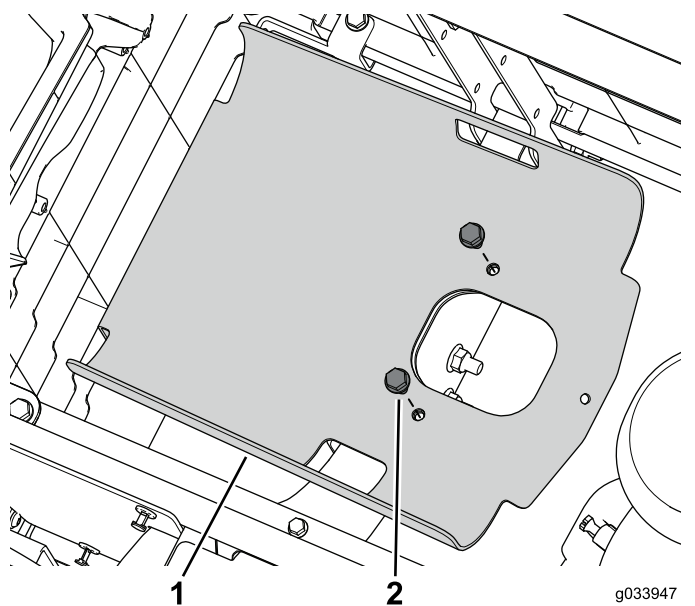
4. С помощью крепежных деталей, снятых ранее, прикрепите ранее снятую с машины левую панель в сборе к задним панелям основания сиденья (Рисунок 46 и Рисунок 47).





**Рисунок 46**

1. Левая панель в сборе
2. Самонарезающий винт

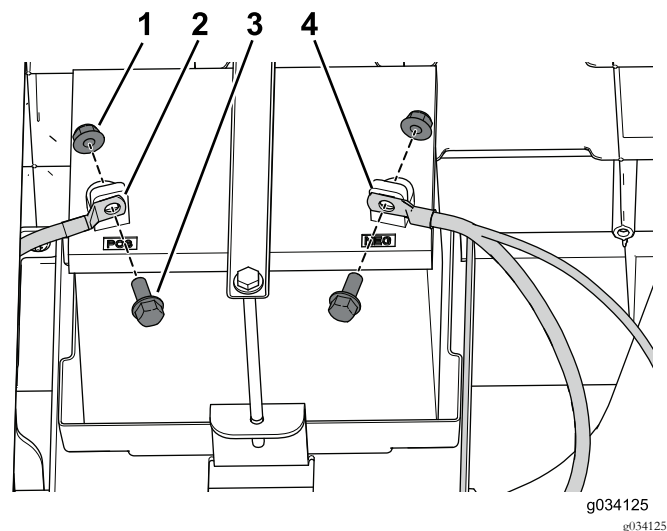


**Рисунок 47**

1. Поддон бака
2. Фланцевый болт

## Подсоединение аккумуляторной батареи

1. С помощью болта и гайки подсоедините положительный (+) кабель к клемме аккумуляторной батареи ([Рисунок 48](#)).

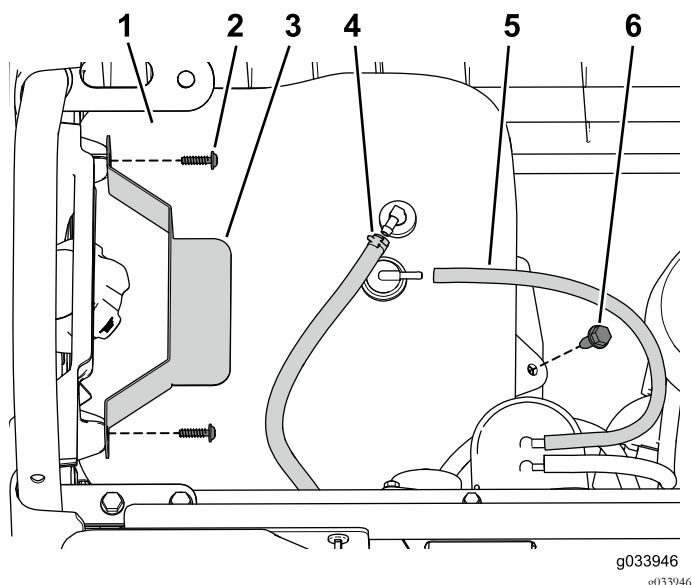


**Рисунок 48**

1. Гайка
  2. Положительный кабель
  3. Болт
  4. Отрицательный кабель
2. С помощью болта и гайки подсоедините отрицательный (-) кабель к клемме аккумуляторной батареи ([Рисунок 48](#)).

## Подсоединение топливного бака

1. Установите топливный бак на поддон ([Рисунок 49](#)).



**Рисунок 49**

1. Топливный бак
2. Винт
3. Прижим
4. Топливный трубопровод
5. Вентиляционный шланг
6. Фланцевый болт

2. Подсоедините вентиляционную трубку и топливный трубопровод к баку ([Рисунок 49](#)).
3. Прикрепите прижим с помощью снятых ранее винтов ([Рисунок 49](#)).

## Крепление ограничителя для бедра

1. Используйте фланцевый болт (3/16 x 3/4 дюйма) и фланцевую гайку, снятые ранее, для крепления правого заднего ограничителя для бедра к основанию заднего сиденья (Рисунок 50).

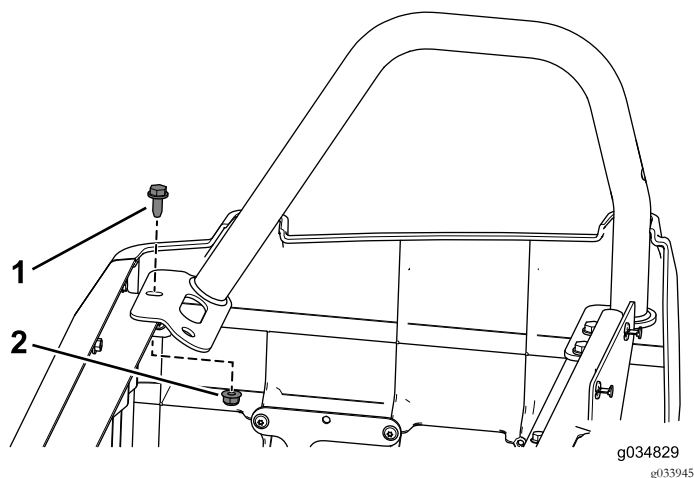


Рисунок 50

1. Фланцевый болт (3/16 x 3/4 дюйма)
2. Фланцевая гайка (3/4 дюйма)

2. Используйте три фланцевых болта (3/16 x 3/4 дюйма) и фланцевые гайки, снятые ранее, для крепления левого заднего ограничителя для бедра к основанию заднего сиденья.
3. С помощью 6 фланцевых болтов (3/16 x 3/4 дюйма) и фланцевых гаек прикрепите левый и правый ограничители для бедра к переднему основанию сиденья (Рисунок 51).

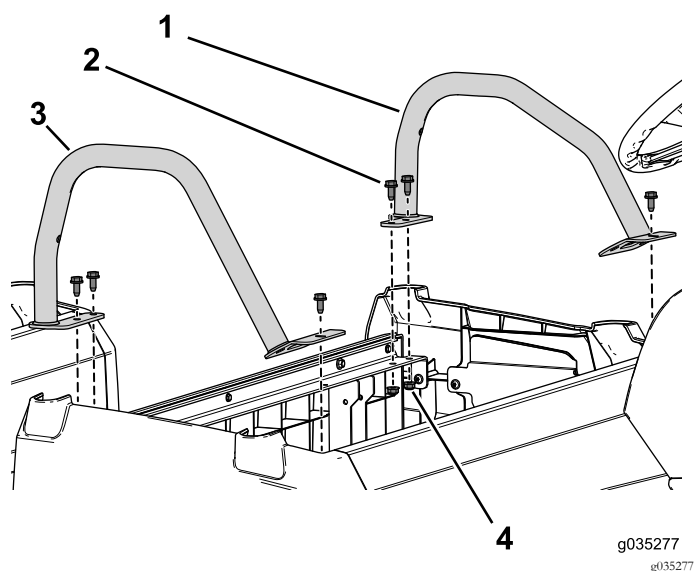


Рисунок 51

1. Ограничитель для бедра (короткий)
2. Фланцевый болт (3/16 x 3/4 дюйма)
3. Ограничитель для бедра (длинный)
4. Фланцевая гайка (3/4 дюйма)

## Установка сиденья в сборе

1. Обратитесь к официальному дистрибьютору компании Toro для приобретения дополнительного сиденья в сборе.
2. Установите ранее снятое с машины сиденье в сборе на задний ряд (Рисунок 52).

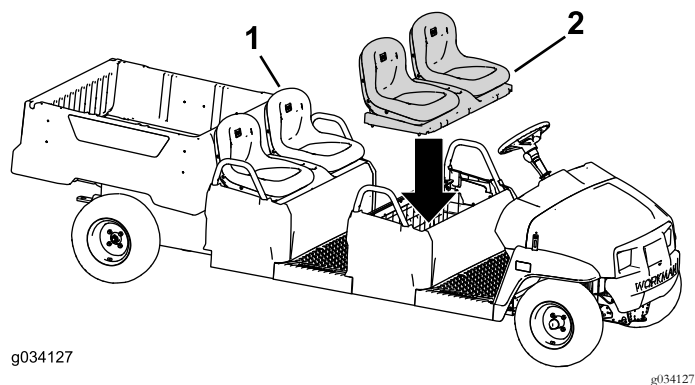


Рисунок 52

1. Ранее снятое с машины сиденье в сборе
2. Дополнительное сиденье в сборе (показан вариант сиденья с отдельными местами)
3. Установите сиденье в сборе на передний ряд (Рисунок 52).

## Установка комплекта на автомобиль с электрическим двигателем

### Демонтаж боковых кожухов

1. Удалите передний фланцевый болт и фланцевую гайку на правом правом ограничителе для бедра (Рисунок 53).

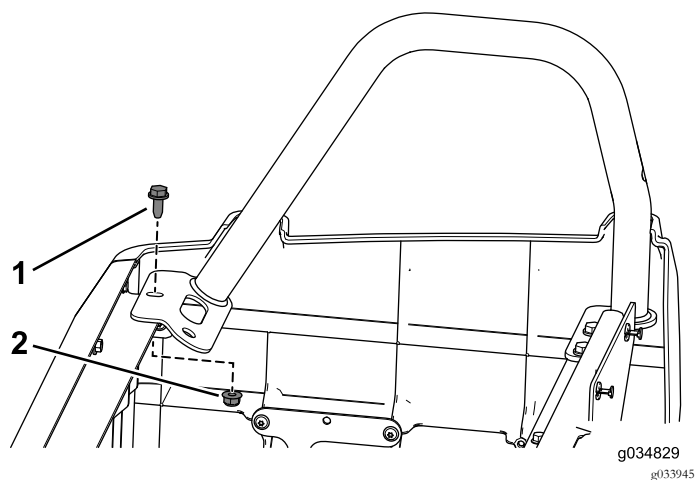


Рисунок 53

1. Фланцевый болт (3/16 x 3/4 дюйма)
2. Фланцевая гайка (3/4 дюйма)

2. Выверните 3 фланцевых болта и фланцевые гайки, которые крепят левый ограничитель для бедра (Рисунок 54).

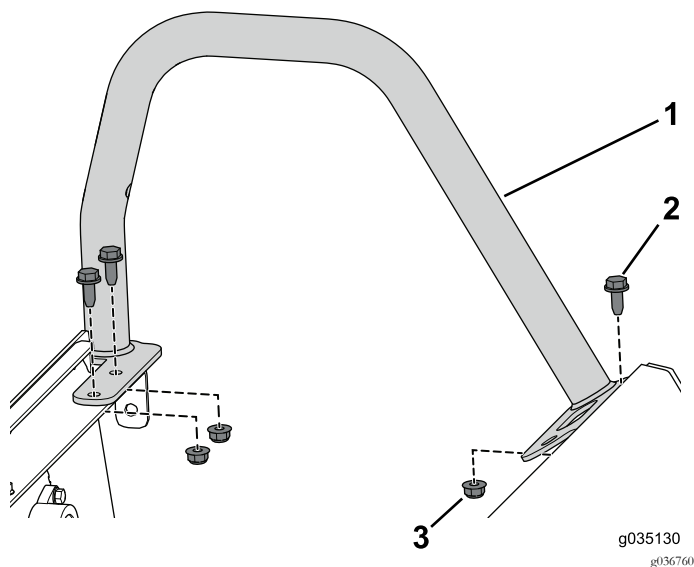


Рисунок 54

1. Ограничитель для бедра
2. Фланцевый болт (5/16 x 3/4 дюйма)
3. Фланцевая гайка (5/16 дюйма)

3. Выверните 4 самонарезающих винта, крепящих правый боковой кожух к автомобилю (Рисунок 55).

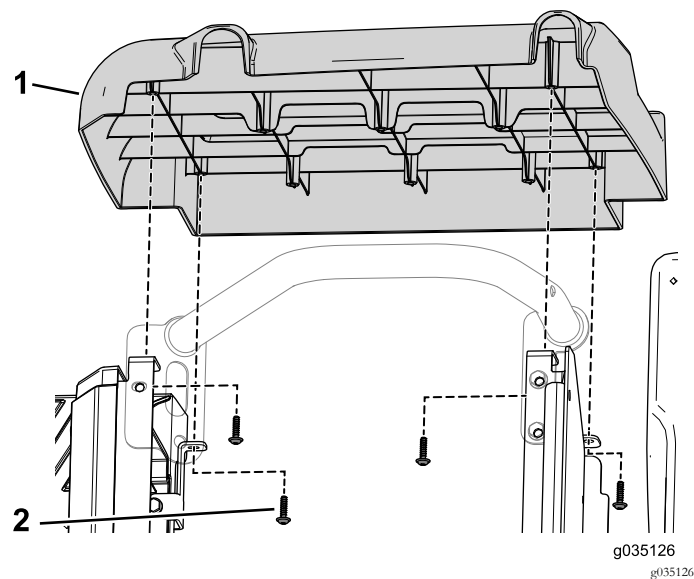


Рисунок 55

1. Боковой кожух в сборе
2. Самонарезающий винт

4. Выверните два болта крепления кронштейна зарядного устройства к поддону аккумуляторных батарей (Рисунок 56).

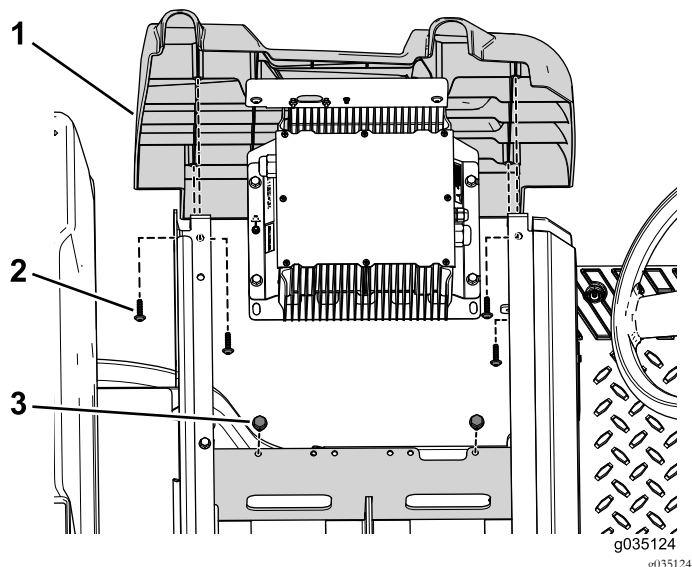


Рисунок 56

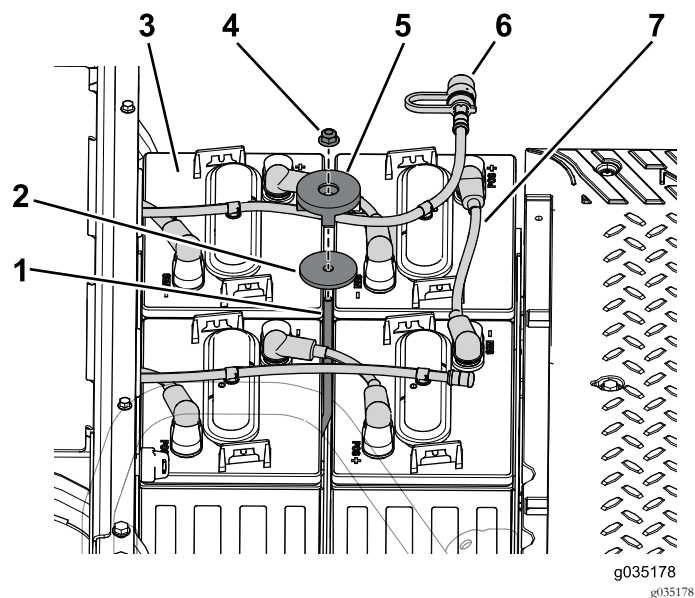
1. Боковой кожух в сборе
2. Самонарезающий винт
3. Болт

5. Выверните 4 самонарезающих винта, крепящих левый боковой кожух к автомобилю (Рисунок 56).

## Демонтаж аккумуляторных батарей

**Примечание:** Сохраните все крепежные детали, снятые при выполнении данной процедуры.

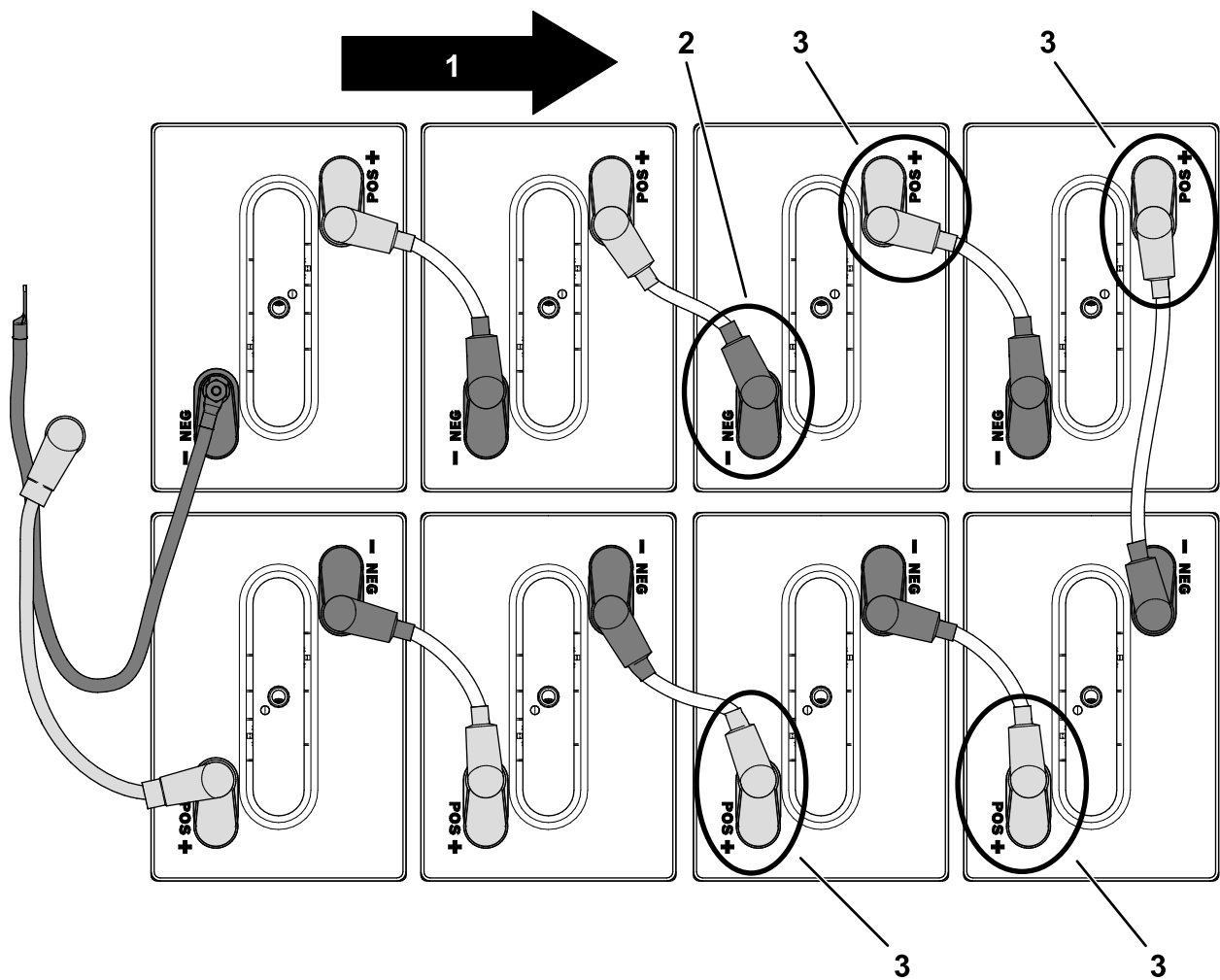
1. Выверните фланцевую гайку, снимите прижим аккумуляторной батареи и шайбу, с помощью которых аккумуляторные батареи крепятся к переднему поддону (Рисунок 57).



**Рисунок 57**

- |                           |                                  |
|---------------------------|----------------------------------|
| 1. Прижимной стержень     | 5. Прижим                        |
| 2. Шайба                  | 6. Шланг для доливки воды        |
| 3. Аккумуляторная батарея | 7. Кабель аккумуляторной батареи |
| 4. Контргайка             |                                  |

- 
2. Отсоедините шланг доливки воды от аккумуляторных батарей в переднем поддоне аккумуляторных батарей ([Рисунок 57](#)).

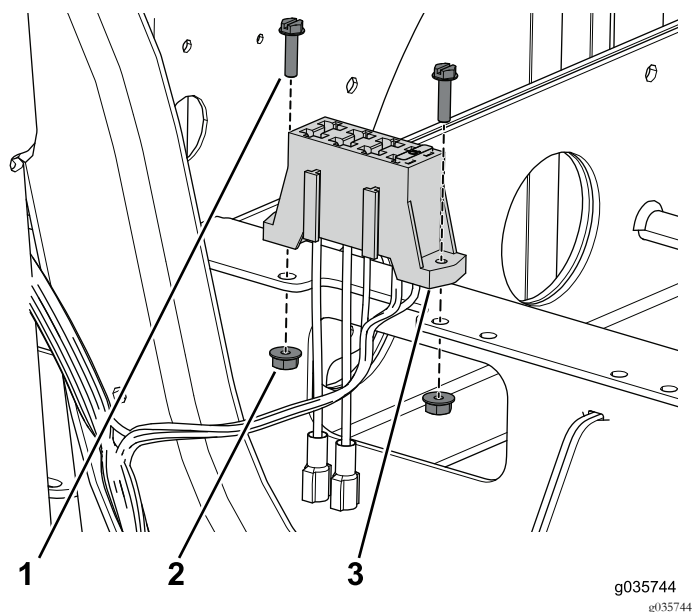


**Рисунок 58**

g198444

1. Передняя сторона машины
  2. Отрицательная (-) клемма
  3. Положительная (+) клемма
- 
3. Отсоедините положительную (+) клемму от передних 4 аккумуляторных батарей в переднем поддоне аккумуляторных батарей (Рисунок 58).
  4. Отсоедините отрицательную (-) клемму, как показано на Рисунок 58.
  5. Снимите 4 передних аккумуляторных батареи (Рисунок 58).

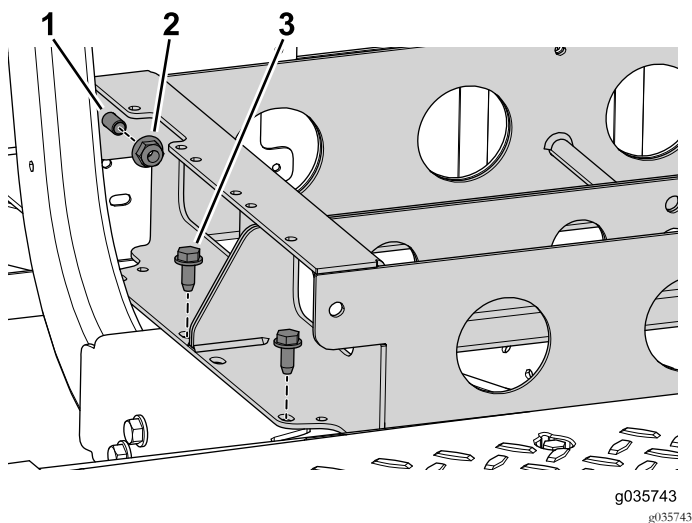
6. Удалите два винта и две гайки, которые крепят блок предохранителей к переднему поддону аккумуляторных батарей.



**Рисунок 59**

1. Винт (№ 10 x 3/4 дюйма) 3. Блок предохранителей  
2. Гайка (№ 10)

7. Выверните 4 болта, которые крепят поддон аккумуляторных батарей к автомобилю (Рисунок 60).



**Рисунок 60**

1. Болт 3. Болт (3/8 x 3/4 дюйма)  
2. Фланцевая гайка (3/8 дюйма)

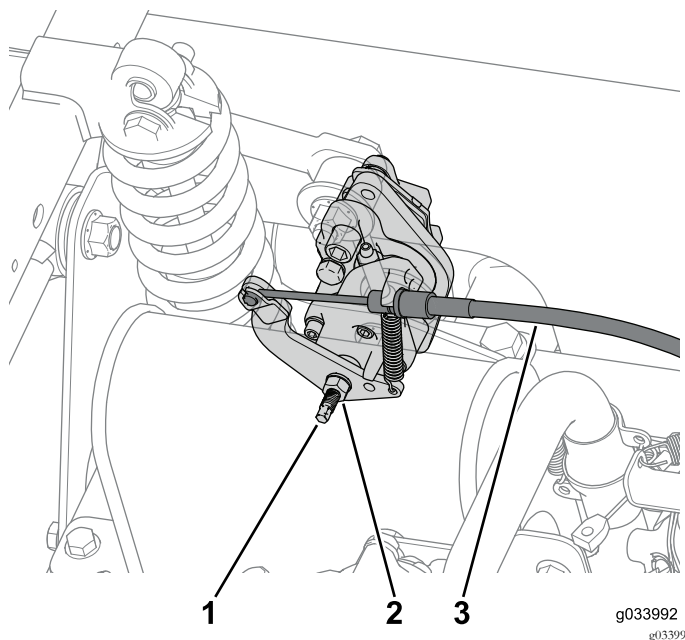
8. Отверните две фланцевые гайки, не удаляя при этом два болта, которые соединяют передний и задний поддоны аккумуляторных батарей (Рисунок 60).

**Внимание:** Не удаляйте два болта, которые используются для соединения переднего и заднего поддонов аккумуляторных батарей друг с другом.

9. Снимите передний поддон аккумуляторных батарей.

## Отсоединение троса стояночного тормоза

1. Ослабьте зажимную гайку и затем поверните регулировочный винт на два оборота против часовой стрелки на обоих суппортах задних тормозов (Рисунок 61).

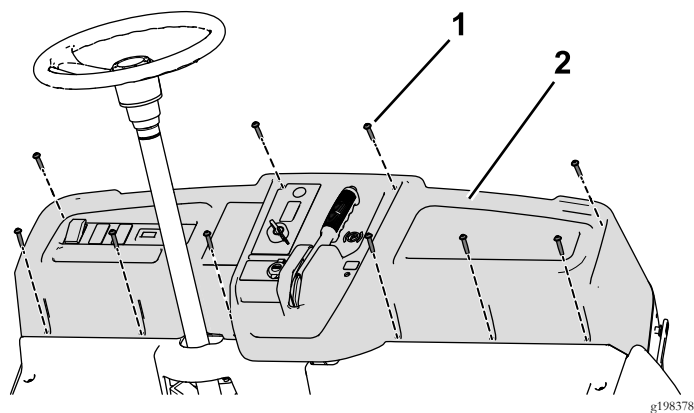


**Рисунок 61**

1. Регулировочный винт 3. Трос тормоза  
2. Зажимная гайка

2. Отсоедините трос стояночного тормоза, подсоединенный к каждому тормозному суппорту (Рисунок 61).  
3. Выверните 10 винтов (1/4 x 1 1/4 дюйма), чтобы частично снять приборную панель, и отсоедините стояночный тормоз (Рисунок 62).





**Рисунок 62**

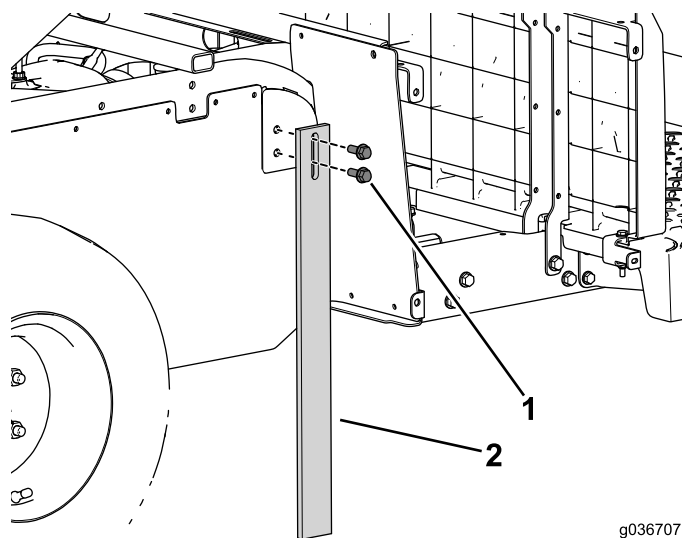
1. Винт (1/4 x 1-1/4 дюйма) 2. Приборная панель

**Примечание:** Возможно, вам придется удалить кабельные стяжки, мешающие частично снять приборную панель. На более позднем этапе будет необходимо установить новые кабельные стяжки вместо снятых.

## Разделение автомобиля

**Примечание:** Сохраните все крепежные детали, снятые при выполнении данной процедуры.

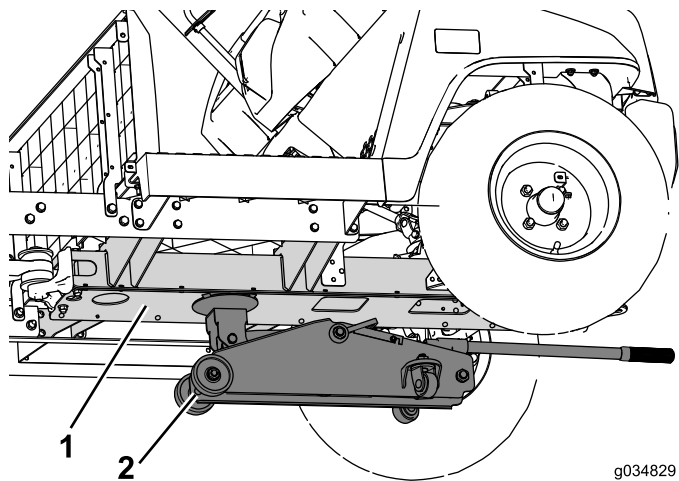
1. Установите опорную стойку на автомобиль (Рисунок 63).



**Рисунок 63**

1. Фланцевый болт (3/8 x 1 дюйм) 2. Опорная стойка

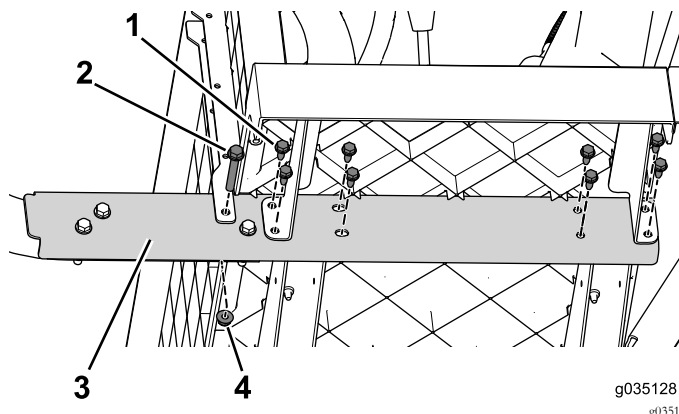
2. Установите напольный домкрат под центральный швеллер, чтобы поддерживать переднюю часть автомобиля (Рисунок 64).



**Рисунок 64**

1. Центральный швеллер 2. Напольный домкрат

3. Выверните фланцевые болты (3/8 x 2-1/2 дюйма) и гайки, которые крепят боковую балку к автомобилю (Рисунок 65). Выполните эти действия на обеих сторонах автомобиля.



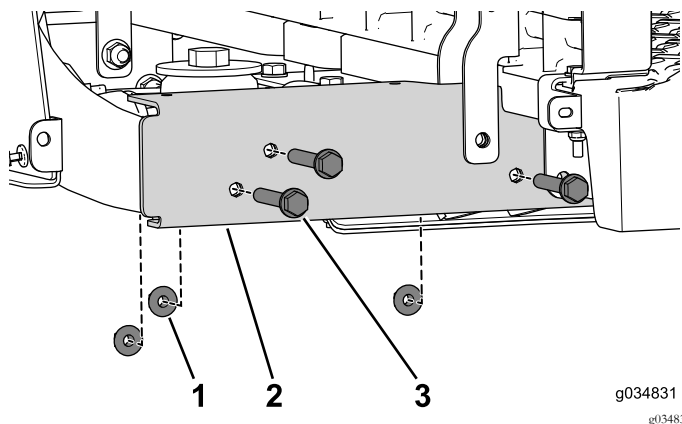
**Рисунок 65**

1. Фланцевый болт (3/8 x 2-1/2 дюйма) 3. Боковая балка  
2. Фланцевый болт (5/16 x 3/4 дюйма) 4. Фланцевая гайка (3/8 дюйма)

4. Двигаясь от передней части в сторону задней части, выверните фланцевые болты (5/16 x 3/4 дюйма), которые крепят боковую балку к автомобилю (Рисунок 65). Выполните эти действия на обеих сторонах автомобиля.



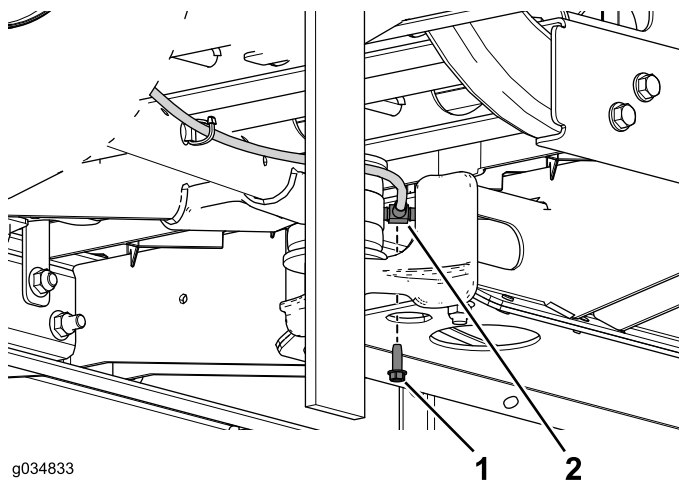
5. Удалите три фланцевых болта (3/8 x 2-1/2 дюйма) и гайки (Рисунок 66). Выполните эти действия на обеих сторонах автомобиля.



**Рисунок 66**

- |                                |                                       |
|--------------------------------|---------------------------------------|
| 1. Фланцевая гайка (3/8 дюйма) | 3. Фланцевый болт (3/8 x 2-1/2 дюйма) |
| 2. Боковая балка               |                                       |

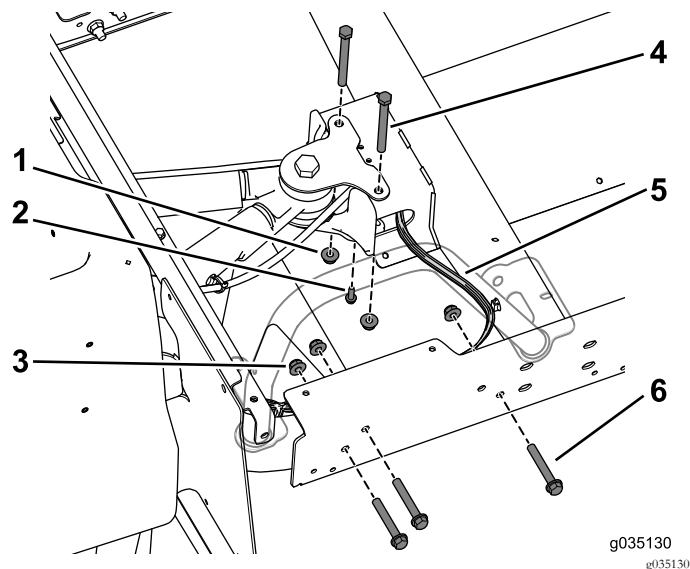
6. Выверните самонарезающий винт, который крепит тройник к центральному швеллеру (Рисунок 67).



**Рисунок 67**

- |  |            |
|--|------------|
| 1. Самонарезающий винт (1/4 x 3/4 дюйма) | 2. Тройник |
|--|------------|

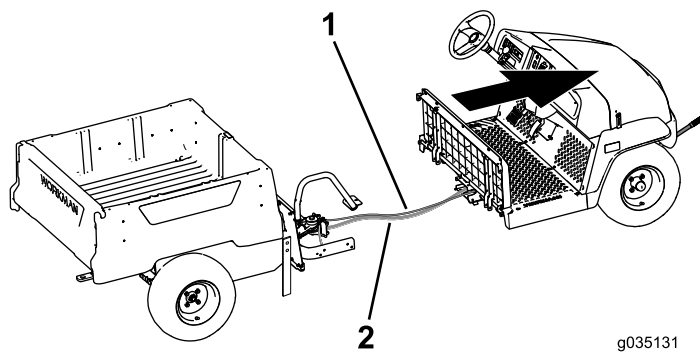
7. Выверните болты и фланцевые гайки, которые крепят опору поворотного рычага к центральному швеллеру (Рисунок 68).



**Рисунок 68**

- |  |                              |
|--|------------------------------|
| 1. Фланцевая гайка (3/8 дюйма)           | 4. Болты (3/8 x 3-3/4 дюйма) |
| 2. Самонарезающий винт (1/4 x 3/4 дюйма) | 5. Жгут проводов             |
| 3. Фланцевая гайка (3/8 дюйма)           | 6. Болты (3/8 x 2-1/2 дюйма) |

8. Удалите кабельные стяжки, используемые для крепления жгутов электрической проводки и трубок внутри центрального швеллера.
9. Вместе с помощником переместите переднюю секцию вперед, отделив ее от задней секции (Рисунок 69).



**Рисунок 69**

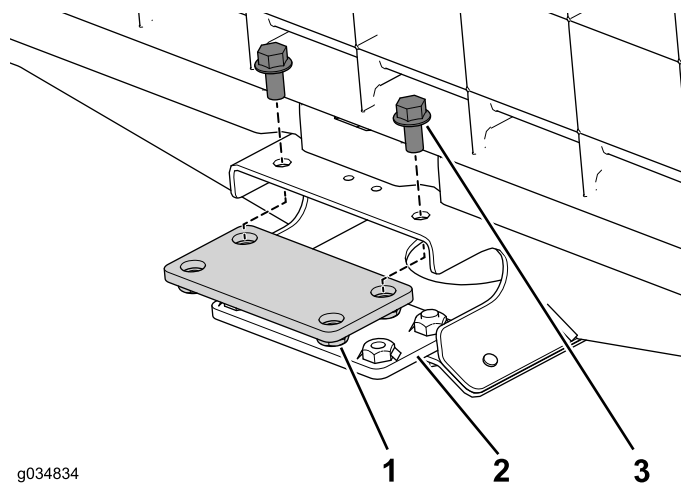
- |                     |                  |
|---------------------|------------------|
| 1. Тормозная трубка | 2. Жгут проводов |
|---------------------|------------------|

## Установка центрального швеллера

**Примечание:** Для выполнения следующей процедуры используйте крепежные детали, снятые ранее.

1. Используйте 4 фланцевые болты (3/8 x 3/4 дюйма), чтобы свободно установить верхнюю и нижнюю

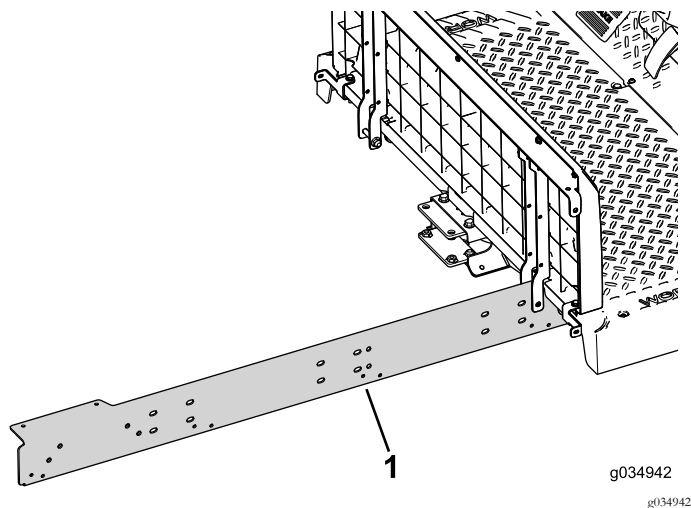
соединительные пластины на центральный швеллер в передней секции (Рисунок 70).



**Рисунок 70**

1. Соединительная пластина (верхняя)
2. Соединительная пластина (нижняя)
3. Фланцевый болт (3/8 x 3/4 дюйма)

2. Свободно установите, не затягивая, удлинительную балку на правую сторону машины (Рисунок 71).

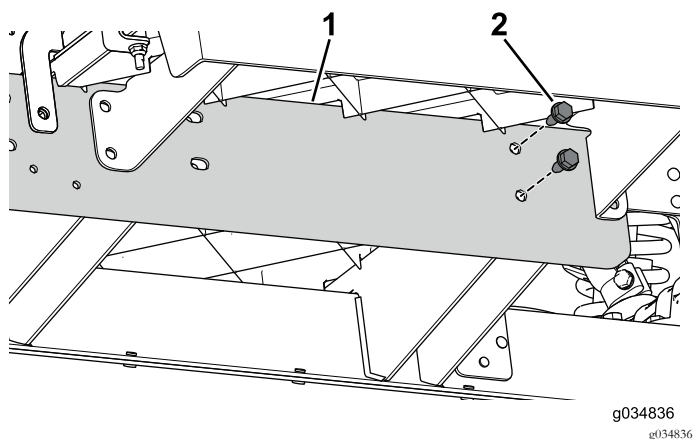


**Рисунок 71**

1. Удлинительная балка

3. С помощью двух болтов (5/16 x 3/4 дюйма) установите, не затягивая, удлинительную балку

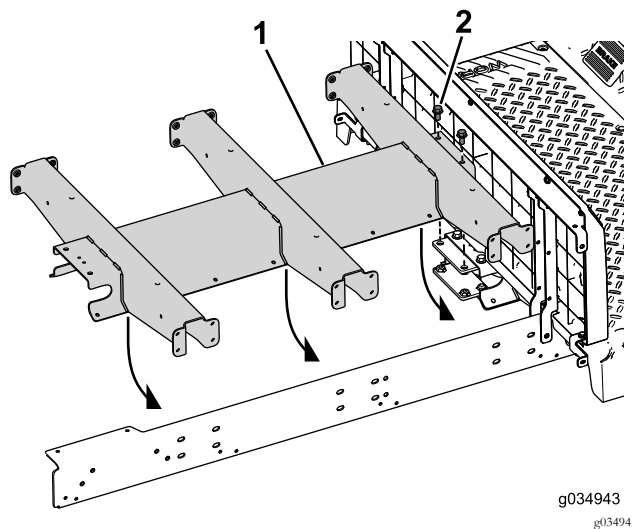
на центральный швеллер в передней части автомобиля (Рисунок 72).



**Рисунок 72**

1. Удлинительная балка
2. Болты (5/16 x 3/4 дюйма)

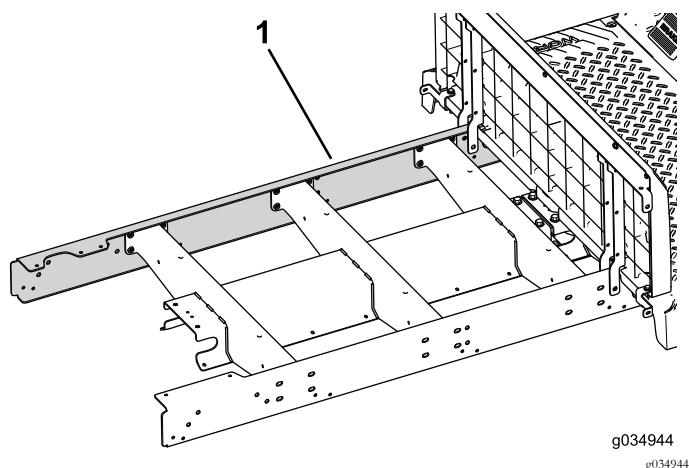
4. Проденьте два болта (3/8 x 3-3/4 дюйма) с шайбами через центральный швеллер и заднее крепление (Рисунок 73).



**Рисунок 73**

1. Удлинительный швеллер
2. Болт (3/8 x 3/4 дюйма)

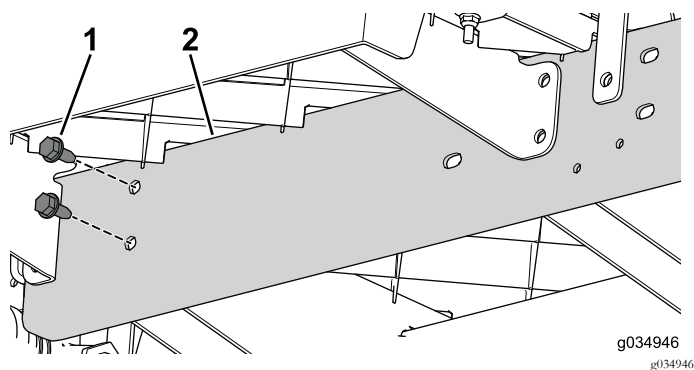
5. Установите, не затягивая, удлинительную балку на левую сторону машины (Рисунок 74).



**Рисунок 74**

1. Удлинительная балка

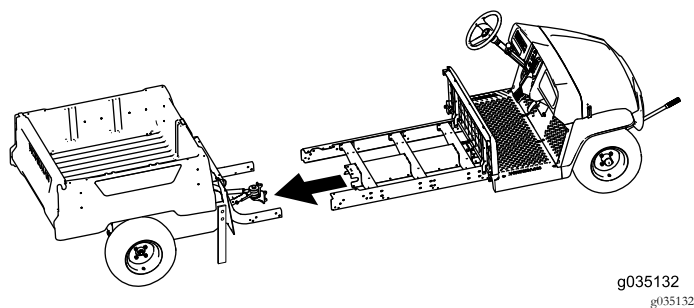
6. С помощью двух болтов (5/16 x 3/4 дюйма) установите, не затягивая, удлинительную балку на центральный швеллер в передней части автомобиля (Рисунок 75).



**Рисунок 75**

1. Болты (5/16 x 3/4 дюйма) 2. Удлинительная балка

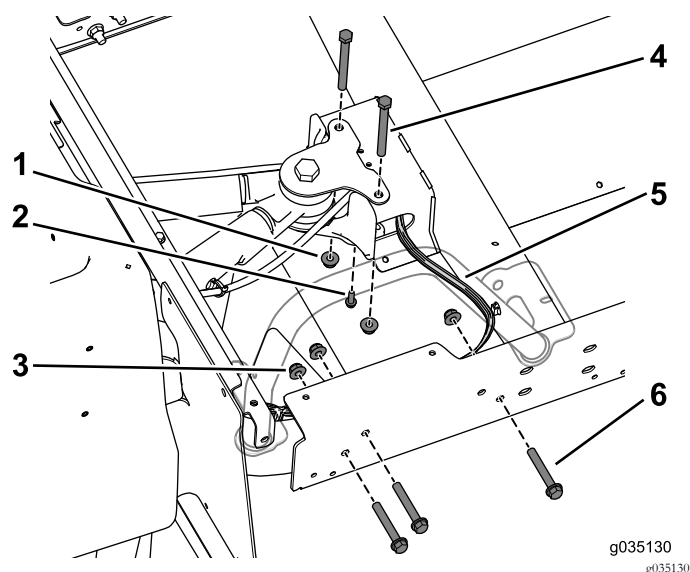
7. Вместе с помощником сдвиньте переднюю и заднюю секции машины по направлению друг к другу (Рисунок 76).



**Рисунок 76**

8. С помощью трех болтов (3/8 x 2-1/2 дюйма) и фланцевых гаек установите, не затягивая,

удлинительную балку на заднюю раму (Рисунок 77). Выполните эти действия на обеих сторонах автомобиля.



**Рисунок 77**

- |   |                              |
|---|------------------------------|
| 1. Фланцевая гайка (3/8 дюйма)            | 4. Болты (3/8 x 3-3/4 дюйма) |
| 2. Самонарезающий винт (1/4 x 3/4 дюйма)F | 5. Жгут проводов             |
| 3. Фланцевая гайка (3/8 дюйма)            | 6. Болты (3/8 x 2-1/2 дюйма) |

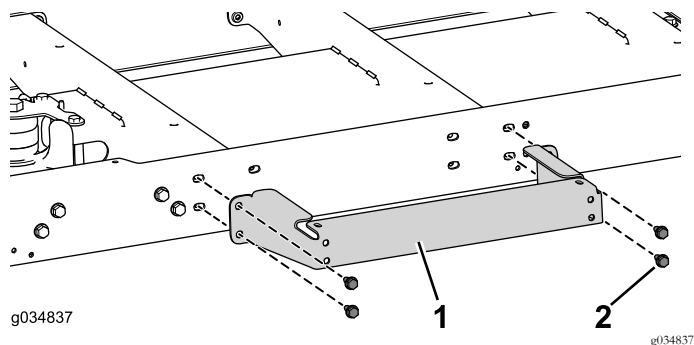
**Примечание:** Убедитесь, что жгут проводов выходит из центрального швеллера с правой стороны (Рисунок 77).

9. Используйте самонарезающий винт (1/4 x 3/4 дюйма) для крепления тройника тормозной трубки к центральному швеллеру (Рисунок 77).
10. Используйте два болта (3/8 x 3-3/4 дюйма) и фланцевые гайки, чтобы свободно установить, не затягивая, центральный швеллер на заднее крепление (Рисунок 77).
11. Затяните все незатянутые крепежные детали.

## Установка боковых опор

**Примечание:** Для выполнения следующей процедуры используйте болты и гайки, снятые в предыдущих пунктах.

1. С помощью 4 болтов (5/16 x 3/4 дюйма) установите, не затягивая, опору платформы на центральный швеллер (Рисунок 78).



**Рисунок 78**

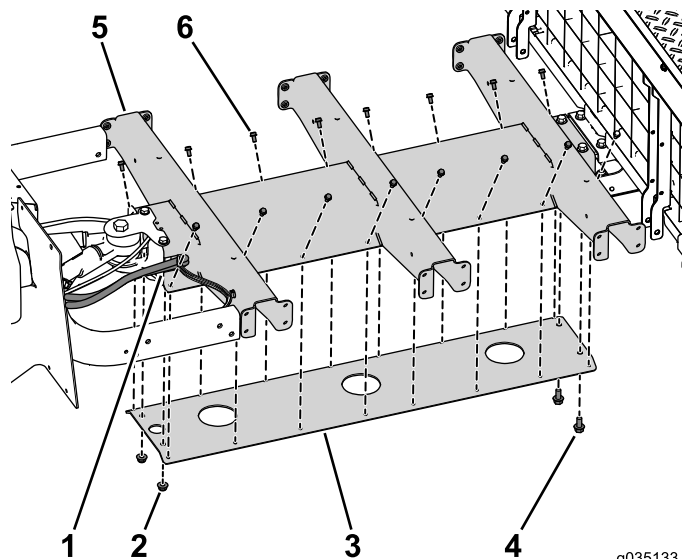
1. Опора платформы 2. Болты (5/16 x 3/4 дюйма)

2. Выполните действие, описанное в предыдущем пункте, на другой стороне машины.

## Монтаж тросов

**Примечание:** Выведите наружу тросы и жгут проводов с правой стороны центрального швеллера.

1. Подсоедините трос стояночного тормоза к рычагу стояночного тормоза в передней секции машины, пропустите его через центральный швеллер и подсоедините к узлу стояночного тормоза в задней секции машины; сведения о регулировке стояночного тормоза см. в *Руководстве оператора* вашей машины.
2. Свободно установите, не затягивая, два болта ( $\frac{3}{8} \times \frac{3}{4}$  дюйма), 16 болтов ( $\frac{1}{4} \times \frac{1}{2}$  дюйма) и две фланцевые гайки ( $\frac{3}{8}$  дюйма), чтобы прикрепить нижнюю пластину к центральному швеллеру (Рисунок 79).

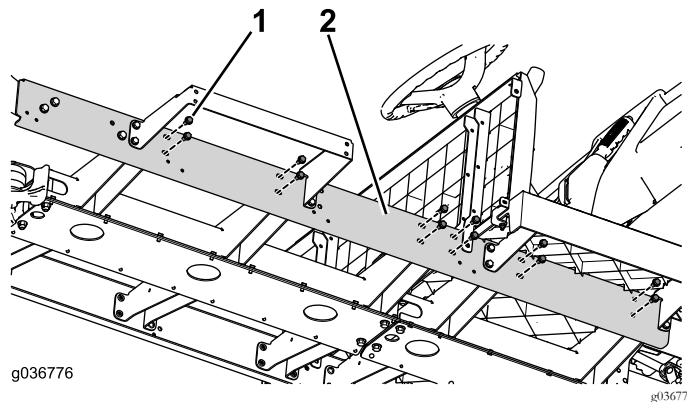


**Рисунок 79**

Некоторые детали не показаны.

- |   |   |
|---|---|
| 1. Место выхода троса                     | 4. Болт ( $\frac{3}{8} \times \frac{3}{4}$ дюйма) |
| 2. Фланцевые гайки ( $\frac{3}{8}$ дюйма) | 5. Центральный швеллер                            |
| 3. Нижняя пластина                        | 6. Болт ( $\frac{1}{4} \times \frac{1}{2}$ дюйма) |

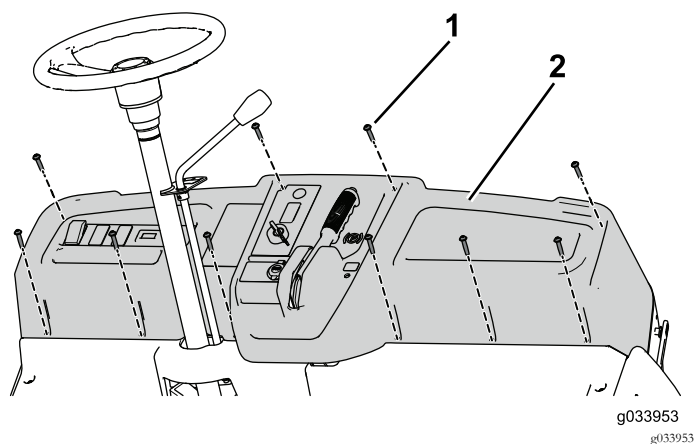
3. Установите остальные крепежные детали швеллера (Рисунок 80).



**Рисунок 80**

1. Болт (5/16 x 3/4 дюйма) 2. Центральный швеллер

4. Установите на соответствующие места новые кабельные стяжки вместо тех, которые вы сняли для доступа к пространству под приборной панелью.
5. С помощью 10 винтов ( $\frac{1}{4} \times 1\frac{1}{4}$  дюйма) прикрепите приборную панель к автомобилю (Рисунок 81).



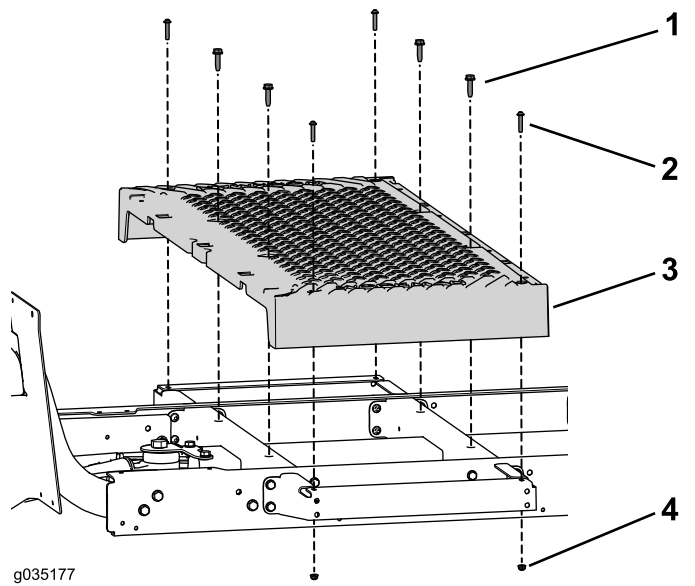
**Рисунок 81**

1. Винт (1/4 x 1/4 дюйма)      2. Приборная панель

6. Надежно затяните крепежные детали, установленные на нижнюю пластину.

## Установка панели пола

С помощью 4 фланцевых болтов (5/16 x 1-1/4 дюйма), 4 болтов (1/4 x 1-1/4 дюйма) и контргайк прикрепите заднюю панель пола к автомобилю ([Рисунок 82](#)).

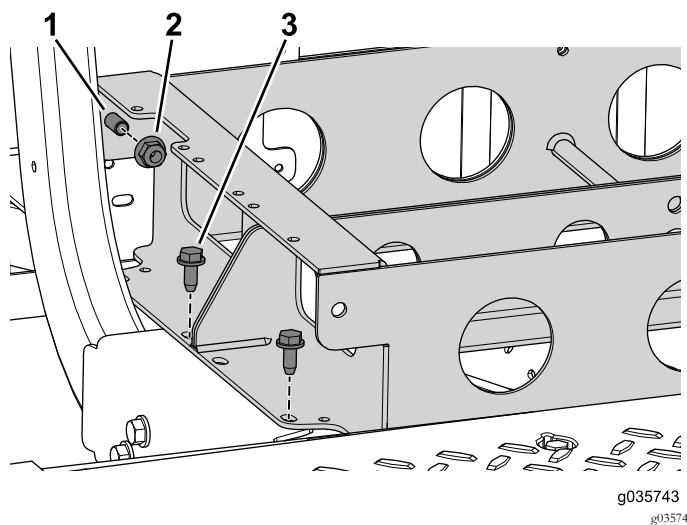


**Рисунок 82**

1. Фланцевый болт (5/16 x 1-1/4 дюйма)      3. Панель пола  
2. Болт (на 1/4 x 1-1/4 дюйма)      4. Контргайка (1/4 дюйма)

## Установка заднего основания сиденья

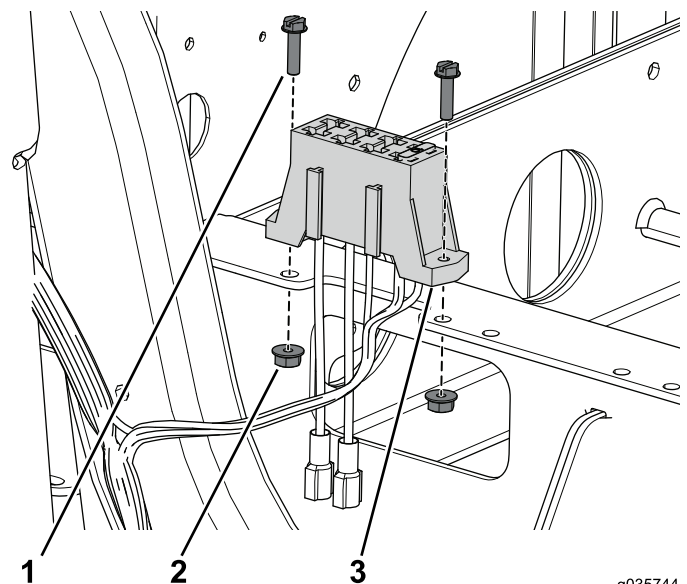
1. С помощью двух фланцевых гаек и болтов соедините передний и задний поддоны аккумуляторных батарей вместе ([Рисунок 83](#)).



**Рисунок 83**

1. Болт      3. Болт (3/8 x 3/4 дюйма)  
2. Фланцевая гайка (3/8 дюйма)

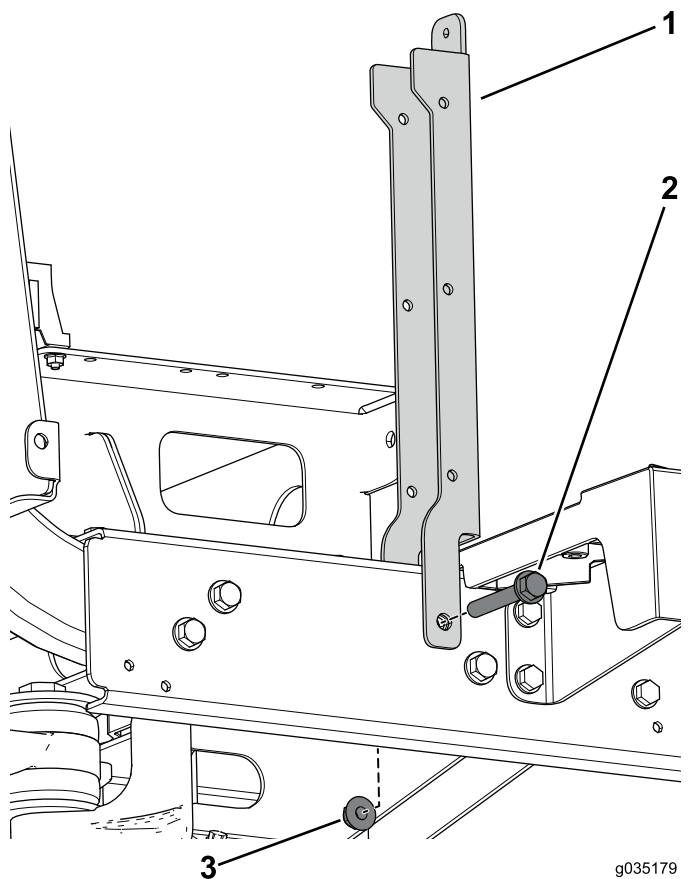
2. С помощью 4 болтов (3/8 x 1 дюйм) прикрепите передний поддон аккумуляторных батарей к автомобилю ([Рисунок 83](#)).  
3. С помощью двух винтов и гаек прикрепите блок предохранителей к переднему поддону аккумуляторных батарей ([Рисунок 84](#)).



**Рисунок 84**

1. Винт (№ 10 x 3/4 дюйма)      3. Блок предохранителей  
2. Гайка (№ 10)

4. С помощью фланцевого болта (3/8 x 2-1/2 дюйма) и фланцевой гайки прикрепите опору сиденья (Рисунок 85).

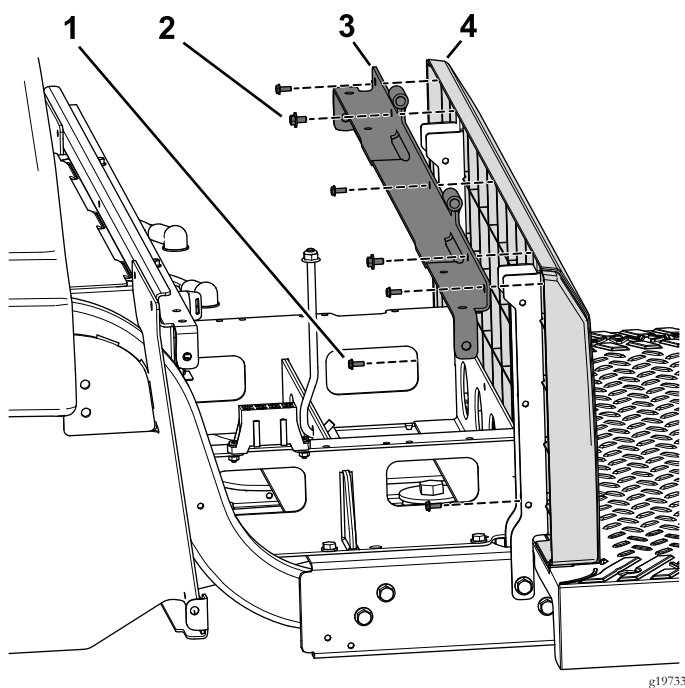


**Рисунок 85**

- |                                       |                                |
|---------------------------------------|--------------------------------|
| 1. Опора сиденья                      | 3. Фланцевая гайка (3/8 дюйма) |
| 2. Фланцевый болт (3/8 x 2-1/2 дюйма) |                                |

5. С помощью 2 болтов с шайбами в сборе (1/4 x 1/2 дюйма) прикрепите угловой опорный кронштейн и

панель основания сиденья к левой и правой опорам сиденья (Рисунок 86).



**Рисунок 86**

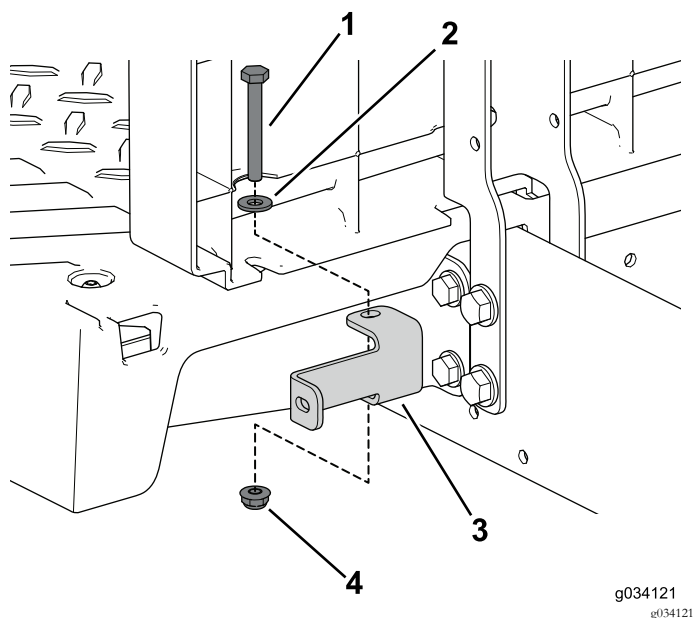
Некоторые части не показаны.

- |                            |                             |
|----------------------------|-----------------------------|
| 1. Винт (№ 10 x 1/2 дюйма) | 3. Опорный кронштейн        |
| 2. Болт с шайбой в сборе   | 4. Панель основания сиденья |

6. С помощью 5 винтов (№ 10 x 1/2 дюйма) прикрепите заднюю панель к угловому опорному кронштейну и опорам сиденья (Рисунок 86).



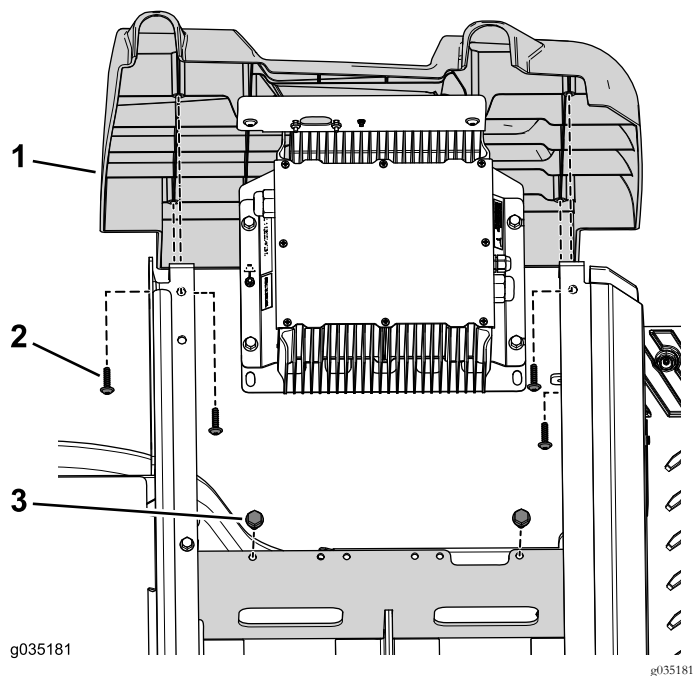
7. С помощью 2 болтов (1/4 х 2 дюйма), шайбы и контргайки прикрепите левый и правый кронштейны панели к автомобилю ([Рисунок 87](#)).



**Рисунок 87**

- |                         |                           |
|-------------------------|---------------------------|
| 1. Болт (1/4 х 2 дюйма) | 3. Кронштейн панели       |
| 2. Шайба                | 4. Контргайка (1/4 дюйма) |

8. С помощью 4 самонарезающих винтов прикрепите левый боковой кожух к сиденью в сборе ([Рисунок 88](#)).

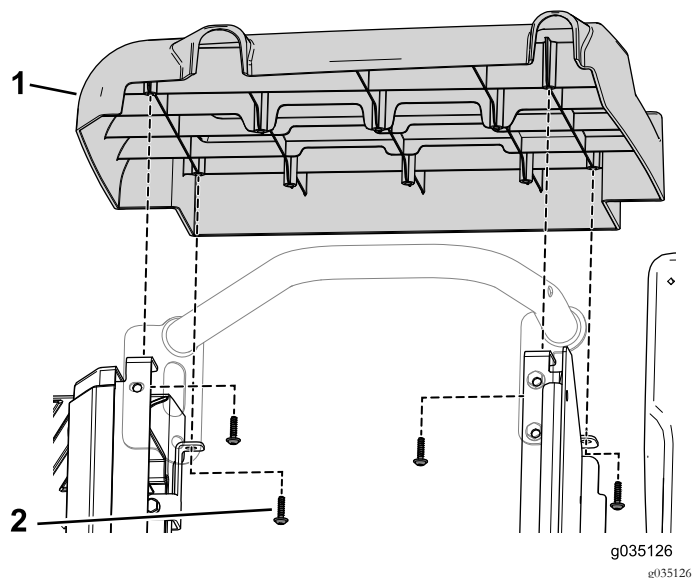


**Рисунок 88**

- |                          |                           |
|--------------------------|---------------------------|
| 1. Боковой кожух в сборе | 3. Болт (3/8 х 3/4 дюйма) |
| 2. Самонарезающий винт   |                           |

9. С помощью 2 болтов (3/8 х 3/4 дюйма) прикрепите кронштейн зарядного устройства к поддону аккумуляторных батарей ([Рисунок 88](#)).

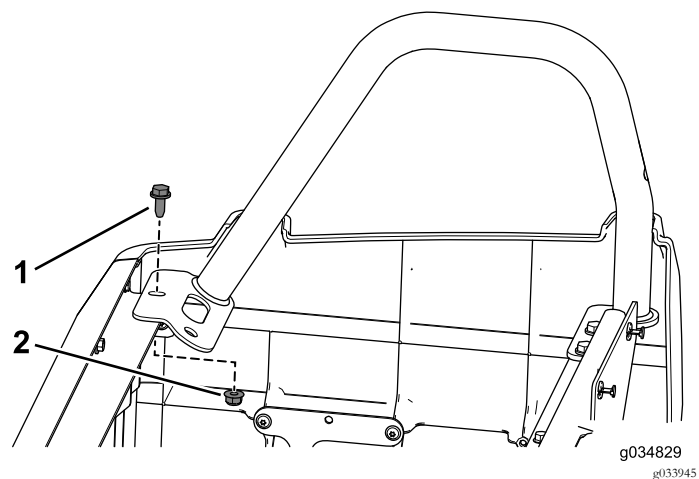
10. С помощью 4 самонарезающих винтов прикрепите правый боковой кожух к сиденью в сборе ([Рисунок 89](#)).



**Рисунок 89**

- |                          |                        |
|--------------------------|------------------------|
| 1. Боковой кожух в сборе | 2. Самонарезающий винт |
|--------------------------|------------------------|

11. Используйте фланцевый болт (3/16 х 3/4 дюйма) и фланцевую гайку, снятые ранее, для крепления правого заднего ограничителя для бедра к основанию сиденья в сборе ([Рисунок 90](#)).



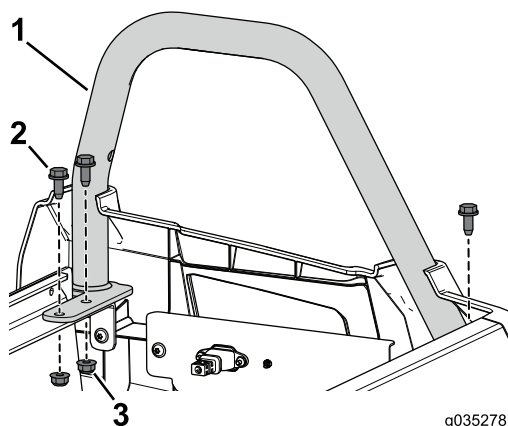
**Рисунок 90**

- |                                      |                    |
|--------------------------------------|--------------------|
| 1. Фланцевый болт (3/16 х 3/4 дюйма) | 2. Фланцевая гайка |
|--------------------------------------|--------------------|

12. Используйте 3 фланцевых болта (3/16 х 3/4 дюйма) и фланцевые гайки, снятые ранее, для



крепления левого заднего ограничителя для бедра к основанию сиденья в сборе (Рисунок 91).



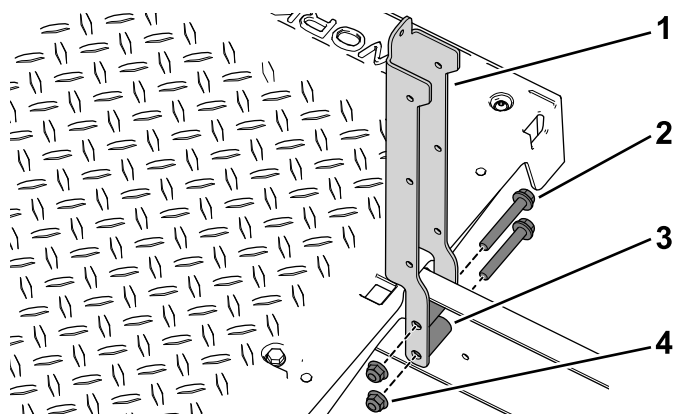
g035278

g035278

**Рисунок 91**

1. Ограничитель для бедра 3. Фланцевая гайка (длинный)
2. Фланцевый болт (3/16 x 3/4 дюйма)

левую и правую опоры сиденья к автомобилю (Рисунок 93).



g034056

g034056

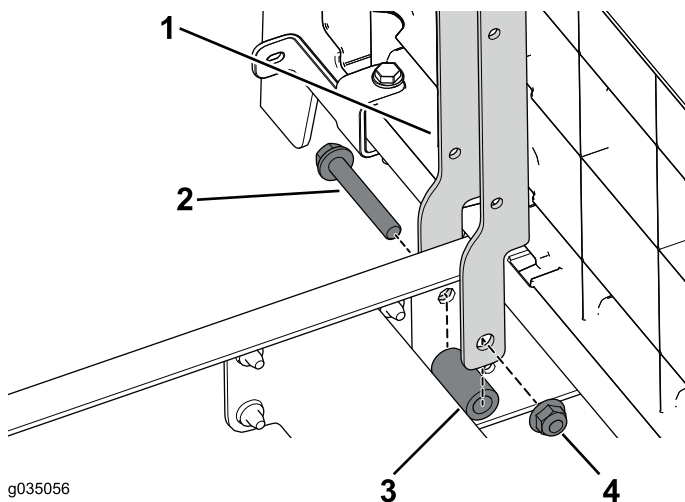
**Рисунок 93**

1. Опора сиденья 3. Проставка
2. Фланцевый болт (3/8 x 2-1/2 дюйма) 4. Фланцевая гайка (3/8 дюйма)

## Установка переднего основания сиденья

**Примечание:** Используйте крепежные детали, снятые ранее, по мере необходимости.

1. С помощью двух болтов (3/8 x 2-1/2 дюйма), проставок и фланцевых гаек прикрепите левую и правую опоры сиденья к передней части автомобиля (Рисунок 92).



g035056

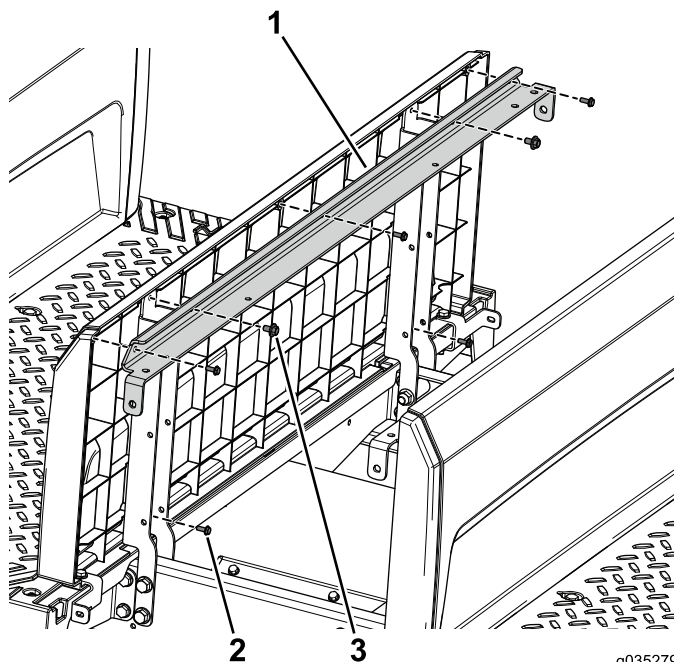
g035056

**Рисунок 92**

1. Опора сиденья 3. Проставка
2. Фланцевый болт (3/8 x 2-1/2 дюйма) 4. Фланцевая гайка (3/8 дюйма)

2. С помощью 4 фланцевых болтов (3/8 x 2-1/2 дюйма), проставок и фланцевых гаек прикрепите

3. С помощью 2 болтов с шайбами в сборе (1/4 x 1/2 дюйма) прикрепите угловой опорный кронштейн и панель основания сиденья к левой и правой опорам сиденья (Рисунок 94).



g035279

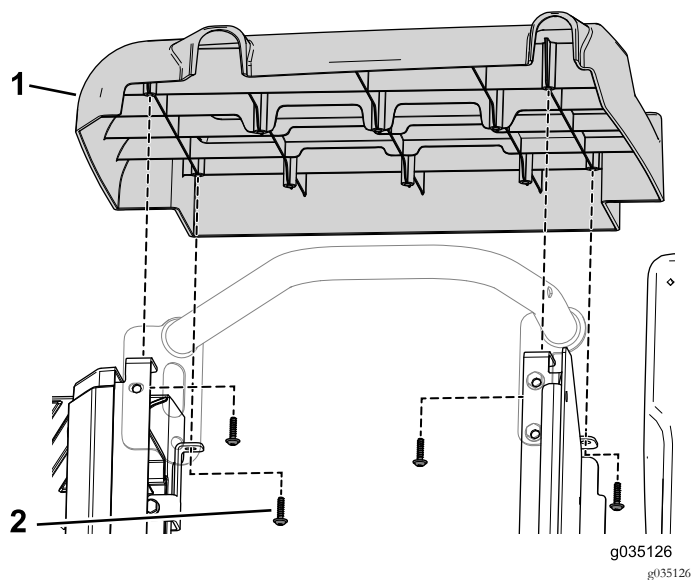
g035279

**Рисунок 94**

1. Опорный кронштейн 3. Болт с шайбой в сборе
2. Винт (№ 10 x 1/2 дюйма)

4. С помощью 5 винтов (№ 10 x 1/2 дюйма) прикрепите заднюю панель к угловому опорному кронштейну и опорам сиденья (Рисунок 94).
5. С помощью 8 самонарезающих винтов (3/32 x 7/8 дюйма) зафиксируйте левую и правую

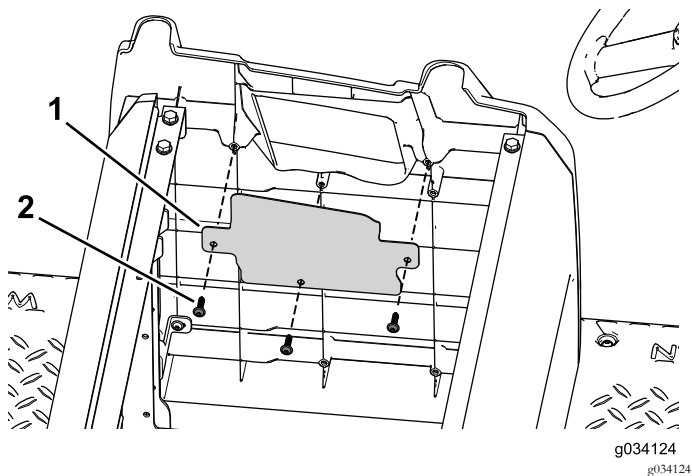
боковые панели из комплекта на передних панелях основания сиденья (Рисунок 95).



**Рисунок 95**

1. Боковой кожух в сборе 2. Самонарезающий винт

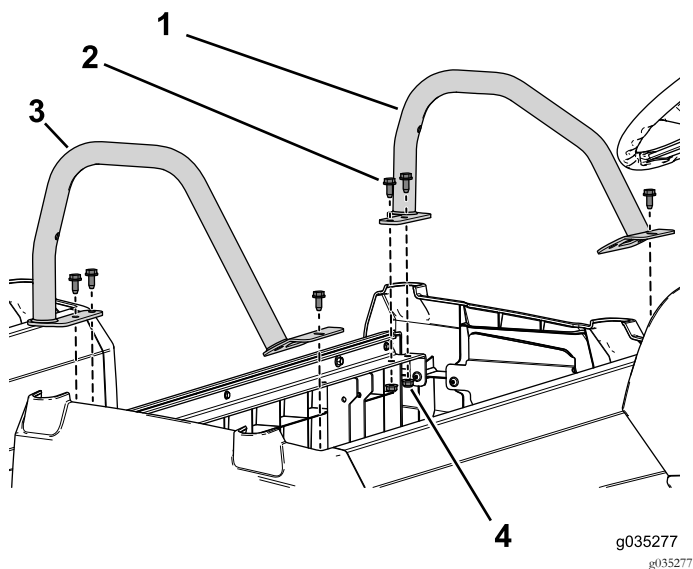
6. С помощью трех самонарезающих винтов зафиксируйте крышку отверстия на боковой пластине (Рисунок 96).



**Рисунок 96**

1. Крышка отверстия 2. Самонарезающий винт

7. С помощью 6 фланцевых болтов (3/16 x 3/4 дюйма) и фланцевых гаек прикрепите левый и правый ограничители для бедра к переднему основанию сиденья (Рисунок 97).



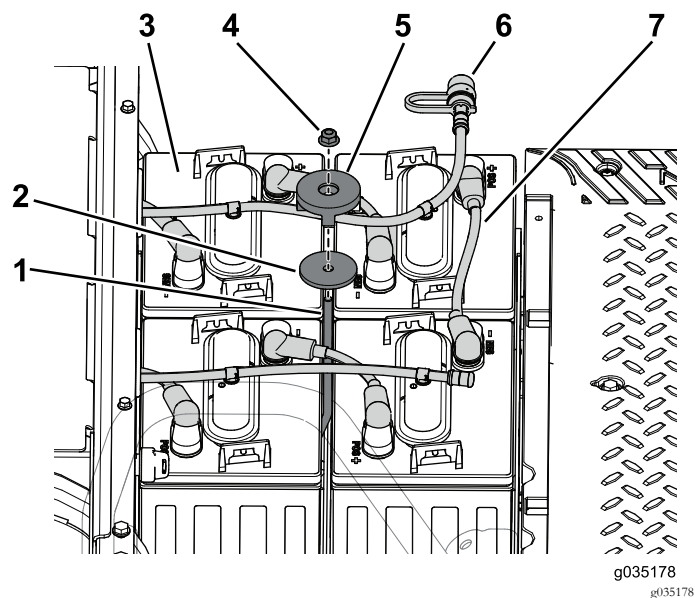
**Рисунок 97**

1. Ограничитель для бедра (короткий) 3. Ограничитель для бедра (длинный)  
2. Фланцевый болт (3/16 x 3/4 дюйма) 4. Фланцевая гайка

## Установка аккумуляторных батарей

1. Установите 4 аккумуляторные батареи в передний поддон аккумуляторных батарей (Рисунок 98).

**Внимание:** Убедитесь в том, что аккумуляторные батареи установлены в тех же положениях, в которых они были перед снятием; см. Рисунок 99.



**Рисунок 98**

- |                           |                                  |
|---------------------------|----------------------------------|
| 1. Прижимной стержень     | 5. Прижим                        |
| 2. Шайба                  | 6. Шланг для доливки воды        |
| 3. Аккумуляторная батарея | 7. Кабель аккумуляторной батареи |
| 4. Контргайка             |                                  |

- 
2. Используйте прижимной стержень, шайбу, прижим и контргайку, чтобы прикрепить аккумуляторные батареи к поддону ([Рисунок 98](#)).
  3. Подсоедините кабели аккумуляторных батарей к положительным (+) клеммам аккумуляторных батарей ([Рисунок 98](#)).

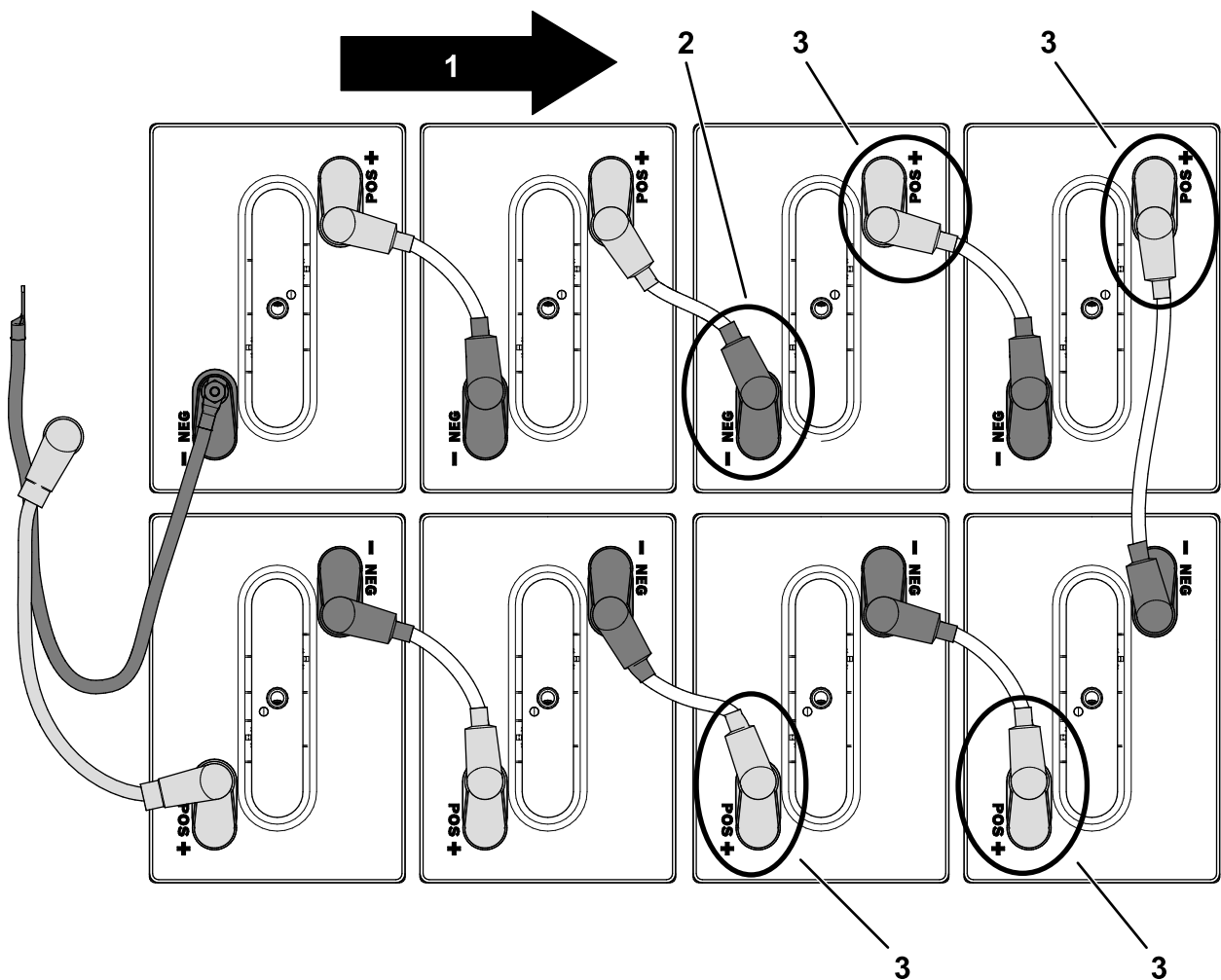


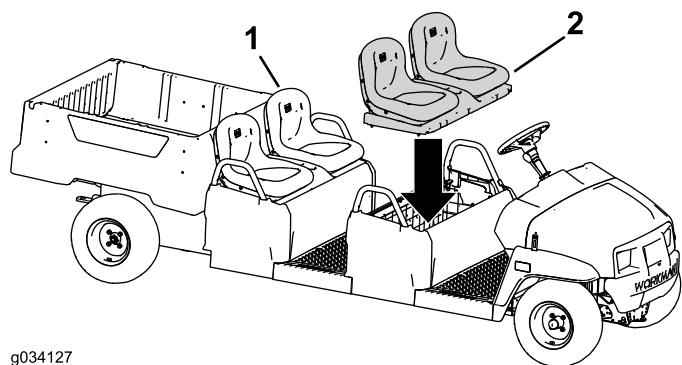
Рисунок 99

g198444

1. Передняя сторона машины
  2. Отрицательная (-) клемма
  3. Положительная (+) клемма
- 
4. Подсоедините положительную (+) клемму к передним 4 аккумуляторным батареям в переднем поддоне аккумуляторных батарей (Рисунок 99).
  5. Подсоедините отрицательную (-) клемму, как показано на Рисунок 99.
  6. Установите шланг для доливки воды на аккумуляторные батареи (Рисунок 98).

## Установка сиденья в сборе

1. Обратитесь к дилеру компании Того для приобретения дополнительного сиденья в сборе.
2. Установите ранее снятое с машины сиденье в сборе на задний ряд ([Рисунок 100](#)).



**Рисунок 100**

1. Ранее снятое с машины сиденье в сборе
2. Дополнительное сиденье в сборе (показан вариант сиденья с раздельными местами)

- 
3. Установите сиденье в сборе на передний ряд ([Рисунок 100](#)).

# Установка пружин для тяжелых условий эксплуатации (для машин с бензиновым и электрическим двигателем)

## Снятие стойки в сборе

1. Установите напольный домкрат под центральный швеллер, чтобы поддерживать переднюю часть автомобиля.
2. Снимите переднее колесо.
3. Снимите болт с шестигранной головкой ( $\frac{3}{8}$  x  $4\frac{3}{4}$  дюйма) и фланцевую гайку ( $\frac{3}{8}$  дюйма) со шпинделя (Рисунок 101).
4. Снимите болт с шестигранной головкой ( $\frac{3}{8}$  x  $3\frac{1}{2}$  дюйма) и фланцевую гайку ( $\frac{3}{8}$  дюйма) с рычага управления (Рисунок 101).
5. Снимите болт с шестигранной головкой ( $\frac{1}{2}$  x  $2\frac{1}{4}$  дюйма) и контргайку ( $\frac{1}{2}$  дюйма), которые крепят стойку в сборе к верхней раме (Рисунок 101).
6. Снимите стойку в сборе (Рисунок 101).

**Примечание:** Повторите эти действия с другой стороны машины.

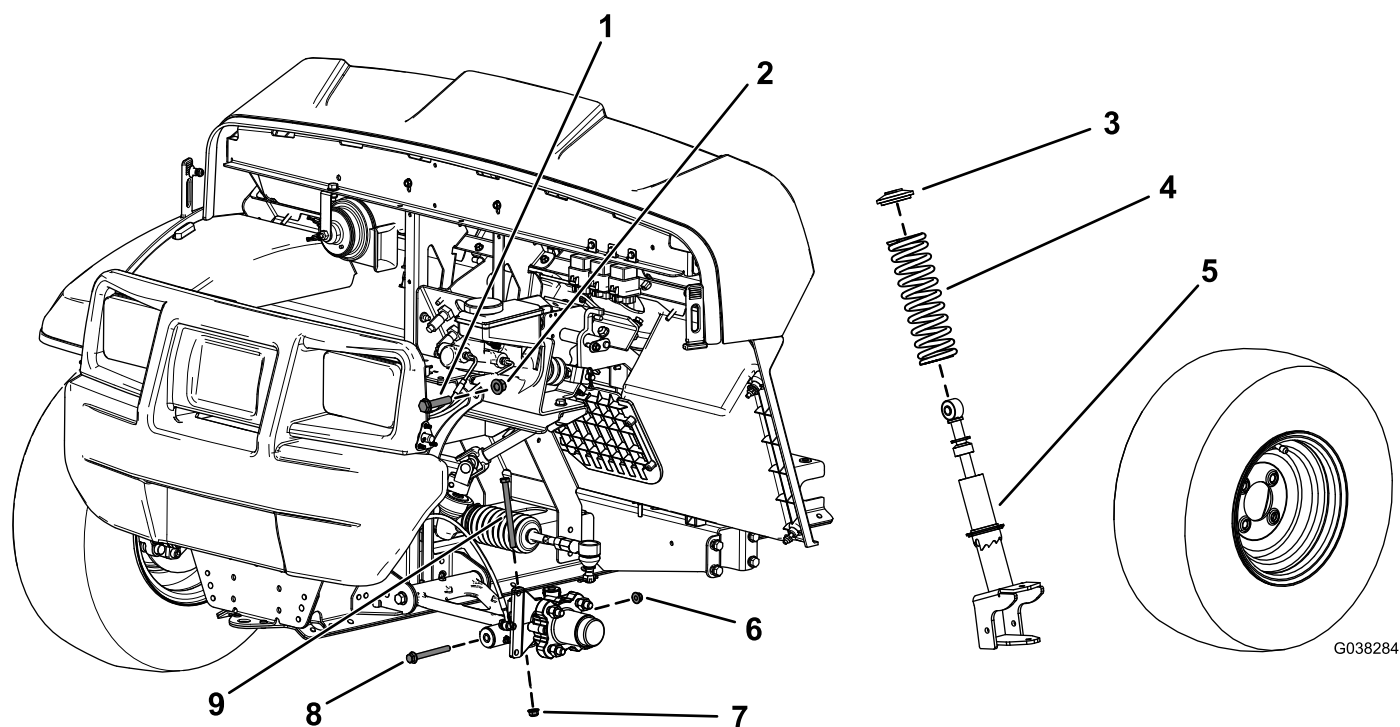


Рисунок 101

Капот и крыло не показаны, чтобы можно было увидеть монтажный кронштейн амортизатора.

- |   |  |
|---|--|
| 1. Болт с шестигранной головкой ( $\frac{1}{2}$ x $2\frac{1}{4}$ дюйма) | 6. Фланцевая гайка ( $\frac{3}{8}$ дюйма) – со стороны рычага управления                               |
| 2. Контргайка ( $\frac{1}{2}$ дюйма)                                    | 7. Фланцевая гайка ( $\frac{3}{8}$ дюйма) – со стороны шпинделя  |
| 3. Кольцо   | 8. Болт с шестигранной головкой ( $\frac{3}{8}$ x $3\frac{1}{2}$ дюйма) – со стороны рычага управления |
| 4. Пружина  | 9. Болт с шестигранной головкой ( $\frac{3}{8}$ x $4\frac{3}{4}$ дюйма) – со стороны шпинделя          |
| 5. Стойка в сборе   |  |

## Установка пружин

Для снятия и установки пружин стойки в сборе используйте утвержденное к применению приспособление для сжатия пружины компании Togo. Свяжитесь с официальным дистрибьютором компании Togo.

1. Поместите стойку в сборе в приспособление для сжатия пружины и используйте приспособление, чтобы сжать пружину.
2. Когда пружина будет сжата, снимите фиксирующую муфту.
3. Снимите пружину со стойки в сборе ([Рисунок 101](#)).
4. Установите новую пружину на имеющуюся стойку в сборе ([Рисунок 101](#)).
5. Сожмите пружину с помощью приспособления для сжатия пружины компании Togo.
6. Когда пружина будет сжата, установите фиксирующую муфту.
7. Осторожно снимите напряжение с пружины, позволяя ей упереться в муфту.
8. Снимите стойку в сборе с приспособления для сжатия пружины.

**Примечание:** Повторите эти действия с другой стороны машины.

## Установка стойку в сборе

1. Установите стойку на машину.
2. Прикрепите верхнюю часть стойки в сборе к раме при помощи верхнего болта с шестигранной головкой ( $\frac{1}{2} \times 2\frac{1}{4}$  дюйма) и контргайки ( $\frac{1}{2}$  дюйма), как показано на [Рисунок 101](#).
3. Затяните болт с шестигранной головкой ( $\frac{1}{2} \times 2\frac{1}{4}$  дюйма) с моментом от 91 до 113 Н·м.
4. Установите болт с шестигранной головкой ( $\frac{3}{8} \times 4\frac{3}{4}$  дюйма) и фланцевую гайку ( $\frac{3}{8}$  дюйма) на шпиндель ([Рисунок 101](#)).
5. Затяните болт с шестигранной головкой ( $\frac{3}{8} \times 4\frac{3}{4}$  дюйма) с моментом от 37 до 45 Н·м.
6. Прикрепите нижнюю часть стойки в сборе к рычагу управления при помощи болта с шестигранной головкой ( $\frac{3}{8} \times 3\frac{1}{2}$  дюйма) и фланцевой гайки ( $\frac{3}{8}$  дюйма), как показано на [Рисунок 101](#).
7. Затяните болт с шестигранной головкой ( $\frac{3}{8} \times 3\frac{1}{2}$  дюйма) с моментом от 37 до 45 Н·м.
8. Установите переднее колесо.

**Примечание:** Повторите эти действия с другой стороны машины.