



Комплект болтов и штифтов для шнека

Снегоочиститель Power Max® для работы в сложных условиях

Номер модели 133-2576

Инструкции по монтажу

Монтаж

Незакреплённые детали

Используя таблицу, представленную ниже, убедитесь в том, что все детали отгружены

Наименование	Количество	Использование
Болт (5/16 x 2½ дюйма)	2	Установите комплект.
Разделитель	2	
Контргайка (5/16 дюйма)	2	
Болт (¼ x 2 дюйма)	2	
Контргайка (¼ дюйма)	2	

Установка комплекта

1. Заглушите двигатель и заблокируйте машину для предотвращения ее движения, прежде чем начать работу на ней.
2. Замените при необходимости болты, разделители (если они применяются) и контргайки; см. правильное расположение на [Рисунок 1](#).

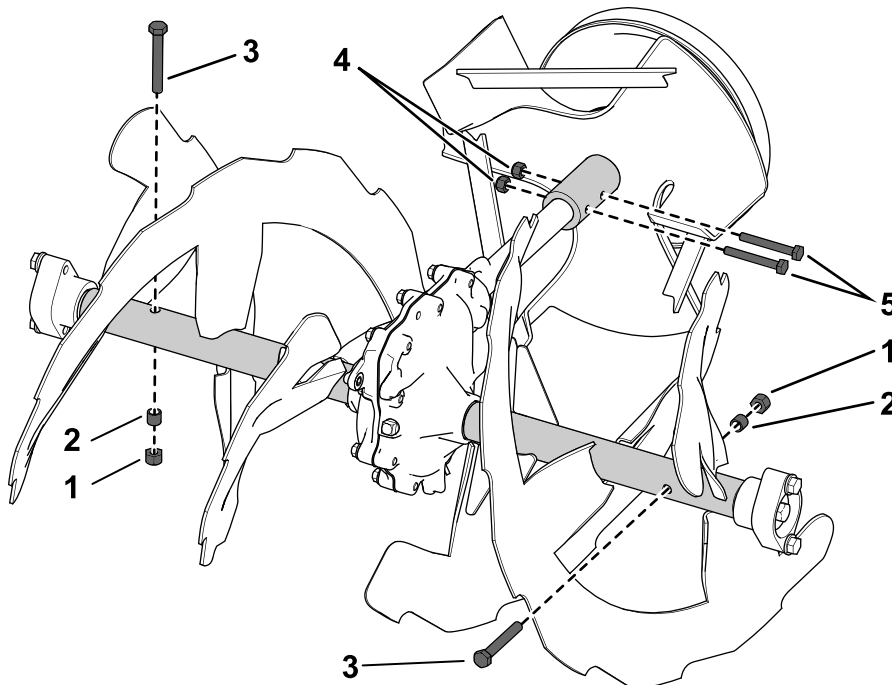


Рисунок 1

g186563

- | | | |
|----------------------------|---------------------------|-----------------------|
| 1. Контргайка (5/16 дюйма) | 3. Болт (5/16 x 2½ дюйма) | 5. Болт (¼ x 2 дюйма) |
| 2. Разделитель | 4. Контргайка (¼ дюйма) | |

