



Sonnendach

Nutzfahrzeug Workman® MD, MDX, MDE

Modellnr. 07324

Installationsanweisungen

⚠ WARNUNG:

KALIFORNIEN

Warnung zu Proposition 65

Dieses Produkt enthält eine Chemikalie oder Chemikalien, die laut den Behörden des Staates Kalifornien krebserregend wirken, Geburtsschäden oder andere Defekte des Reproduktionssystems verursachen.



Sicherheit

Sicherheits- und Bedienungsschilder



Die Sicherheits- und Bedienungsaufkleber sind gut sichtbar; sie befinden sich in der Nähe der möglichen Gefahrenbereiche. Tauschen Sie beschädigte oder verloren gegangene Aufkleber aus.



115-7670

decal115-7670

1. Quetschgefahr durch Überschlagen: Lesen Sie die *Bedienungsanleitung*; der Überrollschutz muss für einen effektiven Schutz vor dem Überschlagen befestigt sein; das Sonnendach allein gibt keinen Schutz bei einem Überschlagen.

Installation

Einzelteile

Prüfen Sie anhand der nachstehenden Tabelle, dass Sie alle im Lieferumfang enthaltenen Teile erhalten haben.

Beschreibung	Menge	Verwendung
Keine Teile werden benötigt	–	Vorbereiten der Maschine.
Hinteres Stützrohr	1	Montieren Sie das Sonnendach.
Linke Stützhalterung hinten	1	
Rechte Stützhalterung hinten	1	
Schraube (5/16" x 4-3/4")	8	
Schraube (5/16" x 2")	2	
Schraube (5/16" x 4-3/4")	4	
Flachscheibe (5/16")	10	
Bundmutter (5/16")	25	
Schraube (5/16" x 1")	10	
Rechte Armaturen Brett-Stützhalterung	1	
Schlossschraube (5/16" x 3/4")	2	
Flachscheibe (3/8")	2	
Schraube (3/8" x 1")- nur Maschinen mit Überrollschutz	2	
Einnietmuttern, nur Maschinen mit Überrollschutz	2	
Sechskant-Halbrundschrabe (5/16" x 2"), nur Modelle ab Baujahr 2016	1	
Distanzstück, nur Modelle ab Baujahr 2016	1	
Flachscheibe (11/32"), nur Modelle ab Baujahr 2016	1	
Sicherungsmutter (5/16"), nur Modelle ab Baujahr 2016	1	

Vorbereiten der Maschine

1. Stellen Sie die Maschine auf einer ebenen Fläche ab.
2. Aktivieren Sie die Feststellbremse.
3. Stellen Sie den Motor ab und ziehen Sie den Zündschlüssel aus der Zündung.

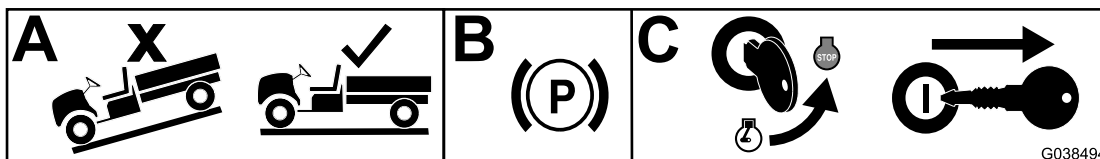


Bild 1

g038494

Montieren des Sonnendachs

1. Wenn die Maschine bereits mit einem Überrollschutz ausgestattet ist, müssen Sie kein hinteres Stützrohr befestigen, gehen Sie auf Schritt 3. Wenn die Maschine keinen Überrollschutz hat, befestigen Sie das hintere Stützrohr wie folgt:

Hinweis: Für Maschinen mit einem Überrollschutz werden die in den nächsten Unterschritten beschriebenen Teile nicht verwendet.

- A. Befestigen Sie die Stützhalterungen lose mit vier Schrauben (5/16" x 2-3/4"), vier Schrauben (5/16" x 1-3/4"), vier Flachscheiben (5/16") und acht Bundmuttern (5/16"), wie in Bild 2 abgebildet.

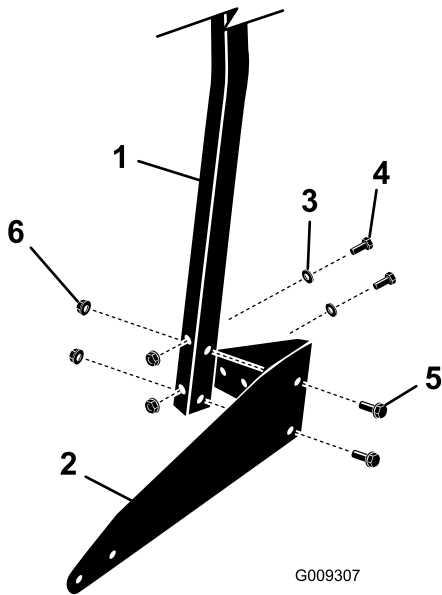


Bild 2

Bild zeigt linke Seite

- | | |
|---------------------------------|------------------------------|
| 1. Hinteres Stützrohr | 4. Schraube (5/16" x 4-3/4") |
| 2. Hintere Stützhalterung links | 5. Schraube (5/16" x 1-3/4") |
| 3. Flachscheibe (5/16") | 6. Bundmutter (5/16") |

- B. Befestigen Sie das hintere Rohr und die Stützhalterungen mit acht Schrauben (5/16" x 1") und acht Bundmuttern (5/16") lose an der Maschine, wie in Bild 3 abgebildet.

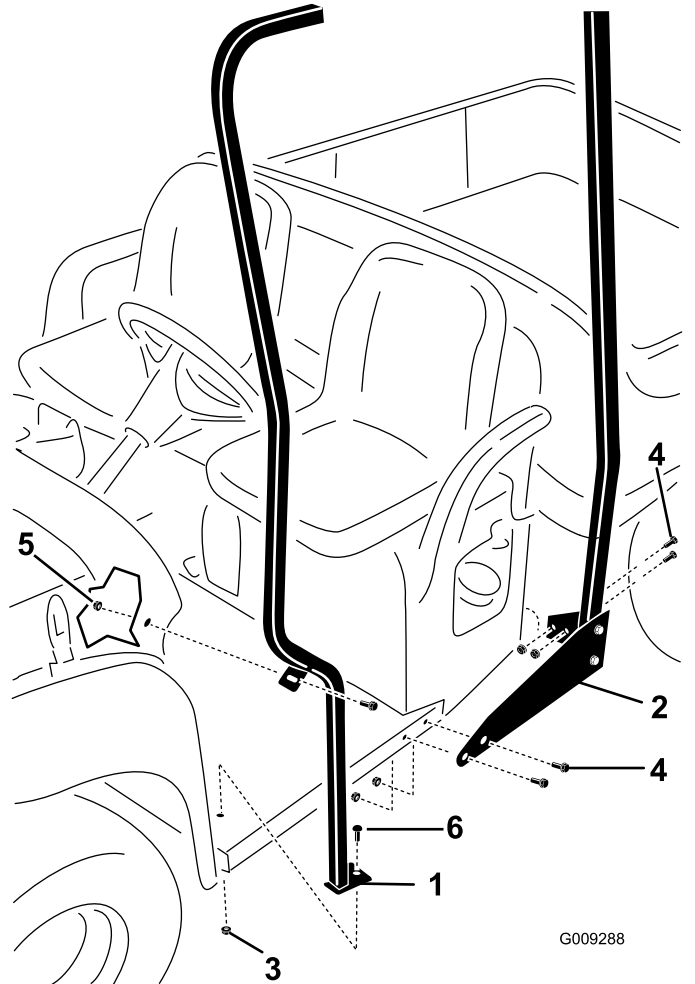


Bild 3

Bild zeigt linke Seite

- | | |
|----------------------------------|--|
| 1. Vordere Stütze, links | 4. Schraube (5/16" x 1") |
| 2. Hinteres Stützrohr (montiert) | 5. Bundmutter (5/16"), für die linke Seite vorhanden, für die rechte Seite in den losen Teilen |
| 3. Bundmutter (5/16") | 6. Schlossschraube (5/16" x 3/4") |

2. Befestigen Sie das linke, vordere Stützrohr an der Maschine, wie in Bild 3 abgebildet.

3. Ermitteln Sie die vorhandene Halterung, die am Querrohr und unter der rechten Seite des Armaturenbretts befestigt ist, und entfernen Sie die Halterung unter dem Armaturenbrett (Bild 4).

Hinweis: Bewahren Sie die Teile auf.

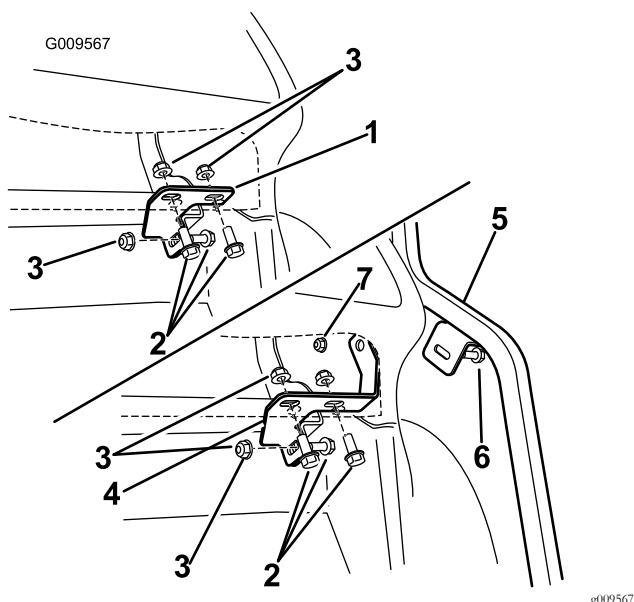


Bild 4

Bild zeigt rechte Seite des Armaturenbretts, nur Modelle bis Baujahr 2015

- | | |
|----------------------------------|---|
| 1. Halterung (vorhanden) | 5. Vorderes Stützrohr, rechts |
| 2. Schraube (vorhanden) | 6. Armaturenbrett-Schraube (5/16" x 1") |
| 3. Mutter (vorhanden) | 7. Bundmutter (5/16") |
| 4. Armaturenbrett-Stützhalterung | |

4. **Nur Modelle bis Baujahr 2015:** Montieren Sie die neue Armaturenbrett-Stützhalterung mit den folgenden Schritten an der Maschine:

- A. Befestigen Sie die Armaturenbrettschraube (5/16" x 1") durch das vordere Stützrohr an der rechten Seite, das Armaturenbrett und die Armaturenbrett-Halterung (Bild 4).
- B. Bringen Sie die Bundmutter (5/16") lose an, um die Armaturenbrethalterung und das Stützrohr an der Maschine zu befestigen (Bild 4).
- C. Bringen Sie die restlichen Befestigungen, die Sie vorher entfernt haben, lose an, um die Armaturenbrethalterung am Querrohr und Rahmen zu befestigen (Bild 4).

5. **Nur Modelle ab Baujahr 2016:** Befestigen Sie die Sonnendachstütze wie folgt an der Armaturenbrettstütze:

- A. Befestigen Sie die Distanzstücke und die Flachscheibe (11/32") zwischen dem Armaturenbrett und der Armaturenbrettstütze (Bild 5).
- B. Befestigen Sie die Sechskant-Halbrundschrube (5/16" x 2") durch die Sonnendachstütze, das Armaturenbrett und die Armaturenbrettstütze (Bild 5).
- C. Bringen Sie die Bundmutter (5/16") an, um die Armaturenbrettstütze an der Sonnendachstütze zu befestigen (Bild 5).

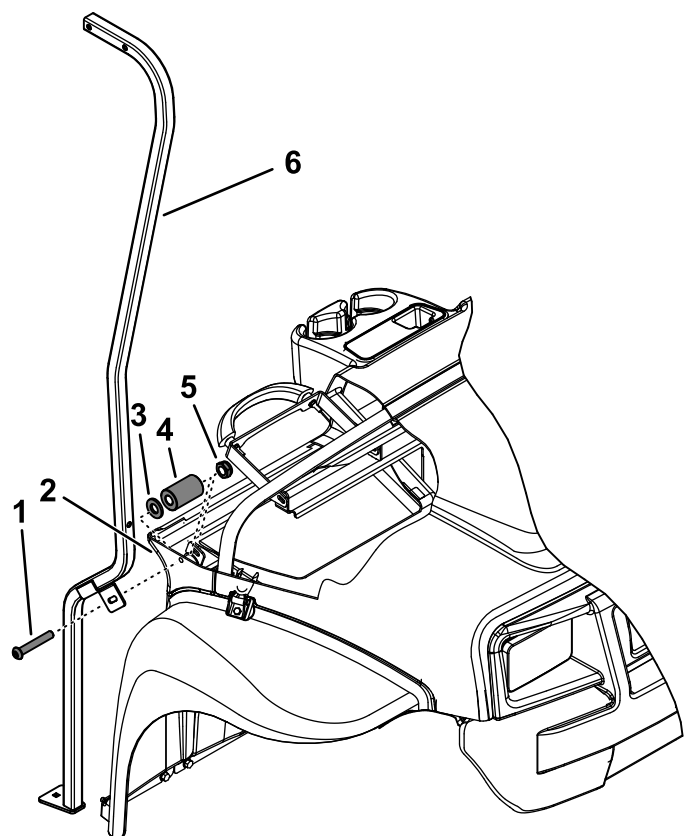


Bild 5

Nur Modelle ab Baujahr 2016

- | | |
|---|-----------------------------|
| 1. Sechskant-Halbrundschrube (5/16" x 2") | 4. Distanzstück |
| 2. Armaturenbrettstütze | 5. Sicherungsmutter (5/16") |
| 3. Flachscheibe (11/32") | 6. Sonnendachstütze |

6. Entfernen Sie die hintere Schraube und Mutter, mit denen das Armaturenbrett an der vorderen Rahmenstütze an der linken Seite der Maschine befestigt ist (Bild 3).

Hinweis: Bewahren Sie die hintere Schraube und Mutter auf.

7. Befestigen Sie die vorderen Stützen lose am Boden der Maschine (Bild 3).

Wichtig: Verwenden Sie an der linken Seite die vorhandene Mutter und Schraube (5/16" x 1"), die Sie gerade entfernt haben.

Verwenden Sie an der rechten Seite eine Schraube (5/16" x 1") und Bundmutter (5/16") aus den losen Teilen. Befestigen Sie die Unterseite beider Rohre mit den Schlossschrauben (5/16" x 3/4") und Bundmuttern (5/16") am Maschinenboden.

8. Suchen Sie die Sonnendachoberseite in den losen Teilen. Entfernen Sie die montierte Klemmmutter, Scheibe und Schraube, mit denen die hintere Querstange des internen Sonnendachrahmens am Sonnendach befestigt ist. Bewahren Sie diese Teile für das Befestigen der Sonnendachoberseite an den hinteren Stützrahmen auf.
9. Wenn die Maschine mit einem Überrollschutz ausgestattet ist, befestigen Sie die Klemmmutter in den Löchern im Überrollschutz (Bild 8).
10. Setzen Sie das Sonnendach auf den Stützrahmen und befestigen Sie das Sonnendach mit vier Schrauben (5/16" x 2-3/4"), vier Flachscheiben (5/16") und vier Bundmuttern (5/16") lose an den vorderen Stützen, wie in (Bild 6) abgebildet.

Hinweis: Die Sonnendachstütze ist bereits lose am Sonnendach befestigt (Bild 6).

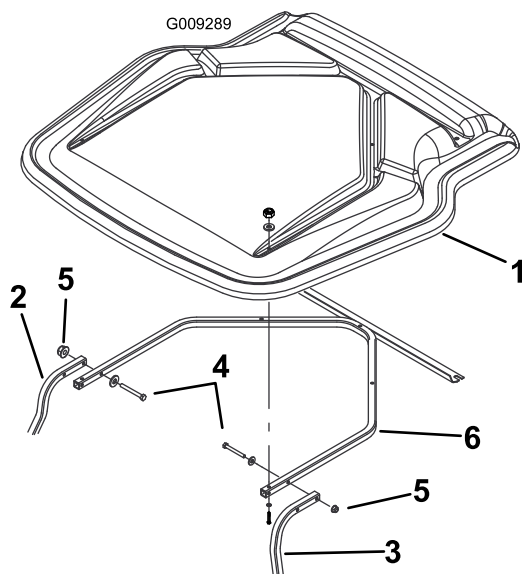


Bild 6

- | | |
|---------------------------|--|
| 1. Sonnendach | 4. Schraube (5/16" x 2-3/4") und Scheibe (5/16") |
| 2. Vordere Stütze, rechts | 5. Bundmutter (5/16") |
| 3. Vordere Stütze, links | 6. Sonnendachstütze |

- A. Wenn die Maschine keinen Überrollschutz hat, befestigen Sie das Sonnendach mit zwei Schrauben (5/16" x 2"), zwei Scheiben (5/16") und zwei Bundmuttern (5/16") am hinteren Stützrohr, wie in (Bild 7) abgebildet.

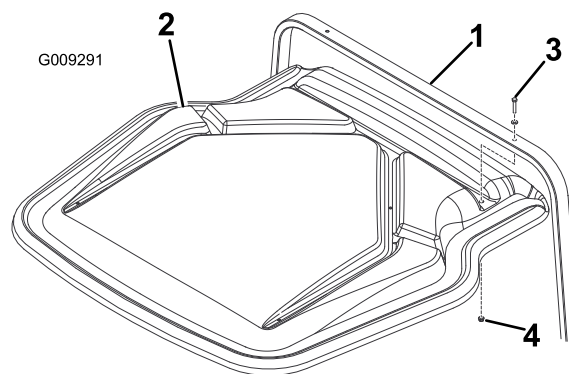


Bild 7

Maschine ohne Überrollschutz

- | | |
|-----------------------|--|
| 1. Hinteres Stützrohr | 3. Schraube (5/16" x 2") und Scheibe (5/16") |
| 2. Sonnendach | 4. Bundmutter (5/16") |

- B. Wenn die Maschine einen Überrollschutz hat, befestigen Sie das Sonnendach mit zwei Schrauben (3/8" x 1") und zwei Flachscheiben (3/8") in den vorher angebrachten Klemmmutter am Überrollschutzrahmen (Bild 8).

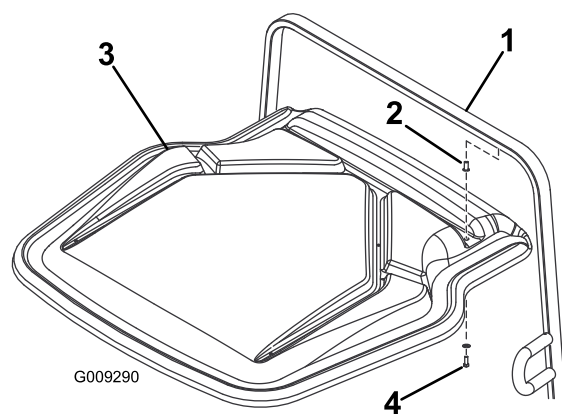


Bild 8

Maschine mit Überrollschutz

- | | |
|-------------------|--|
| 1. Überrollschutz | 3. Sonnendach |
| 2. Klemmmutter | 4. Schraube (3/8" x 1") und Scheibe (3/8") |

12. Ziehen Sie alle Befestigungen von der Unterseite bis zur Oberseite an.

11. Befestigen Sie das Sonnendach wie folgt am hinteren Stützrahmen:

Hinweise:



Count on it.