



Kit de capota

Vehículo utilitario Workman® Serie MD/MDX/MDE

Nº de modelo 07324

Instrucciones de instalación

⚠ ADVERTENCIA

CALIFORNIA

Advertencia de la Propuesta 65

Este producto contiene una o más sustancias químicas que el Estado de California considera causantes de cáncer, defectos congénitos o trastornos del sistema reproductor.



Seguridad

Pegatinas de seguridad e instrucciones



Las pegatinas de seguridad e instrucciones están a la vista del operador y están ubicadas cerca de cualquier zona de peligro potencial. Sustituya cualquier pegatina que esté dañada o que falte.



115-7670

decal115-7670

1. Peligro de aplastamiento, vuelco – lea el *Manual del operador*; debe estar instalado un ROPS para una protección antivuelco eficaz; la capota por sí sola no protege en caso de un vuelco.

Instalación

Piezas sueltas

Utilice la tabla siguiente para verificar que no falta ninguna pieza.

Descripción	Cant.	Uso
No se necesitan piezas	—	Prepare la máquina.
Tubo de sujeción trasero	1	Instale el toldo.
Soporte trasero izquierdo	1	
Soporte trasero derecho	1	
Perno (5/16 x 2¾")	8	
Perno (5/16 x 2")	2	
Perno (5/16 x 1¾")	4	
Arandela plana (5/16")	10	
Tuerca con arandela prensada (5/16")	25	
Perno (5/16" x 1")	10	
Soporte derecho del salpicadero	1	
Perno de cuello cuadrado (5/16" x 3/4")	2	
Arandela plana (3/8")	2	
Perno (3/8" x 1") – máquinas con ROPS solamente	2	
Tuercas insertables – máquinas con ROPS solamente	2	
Tornillo allen de cabeza de botón (5/16" x 2") – modelos de 2016 y posteriores solamente	1	
Espaciador – modelos de 2016 y posteriores solamente	1	
Arandela plana (11/32") – modelos de 2016 y posteriores solamente	1	
Contratuerca (5/16") – modelos de 2016 y posteriores solamente	1	

Preparación de la máquina

1. Aparque la máquina en una superficie nivelada.
2. Accione el freno de estacionamiento.
3. Pare el motor y retire la llave del interruptor de encendido.

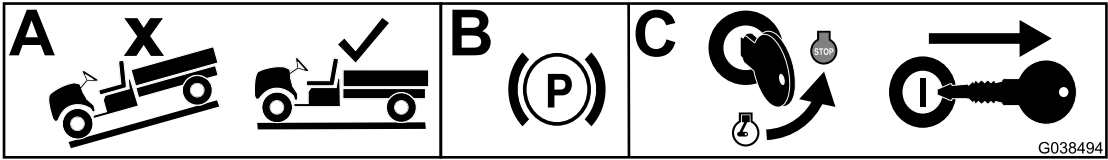


Figura 1

g038494

Instalación del toldo

1. Si la máquina está equipada con un sistema de protección antivuelco (ROPS), no es necesario instalar un tubo de sujeción trasero; continúe con el paso 3. Si la máquina no está equipada con ROPS, siga estos pasos para instalar el tubo de sujeción trasero:

Nota: Las máquinas con ROPS no utilizan las piezas descritas en los subapartados siguientes.

- A. Instale provisionalmente los soportes en el tubo de sujeción trasero con 4 pernos (5/16" x 2³/₄"), 4 pernos (5/16" x 1³/₄"), 4 arandelas planas (5/16") y 8 tuercas con arandela prensada (5/16"), según se muestra en [Figura 2](#).

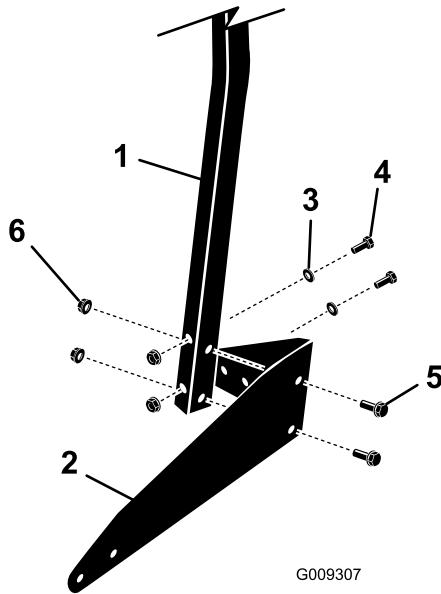


Figura 2

Lado izquierdo ilustrado

- | | |
|------------------------------|--|
| 1. Tubo de sujeción trasero | 4. Perno (5/16 x 2 ³ / ₄ ") |
| 2. Soporte trasero izquierdo | 5. Perno (5/16 x 1 ³ / ₄ ") |
| 3. Arandela plana (5/16") | 6. Tuerca con arandela prensada (5/16") |

- B. Instale provisionalmente el tubo trasero y los soportes en la máquina con 8 pernos (5/16" x 1") y 8 tuercas con arandela prensada (5/16"), según se muestra en [Figura 3](#).

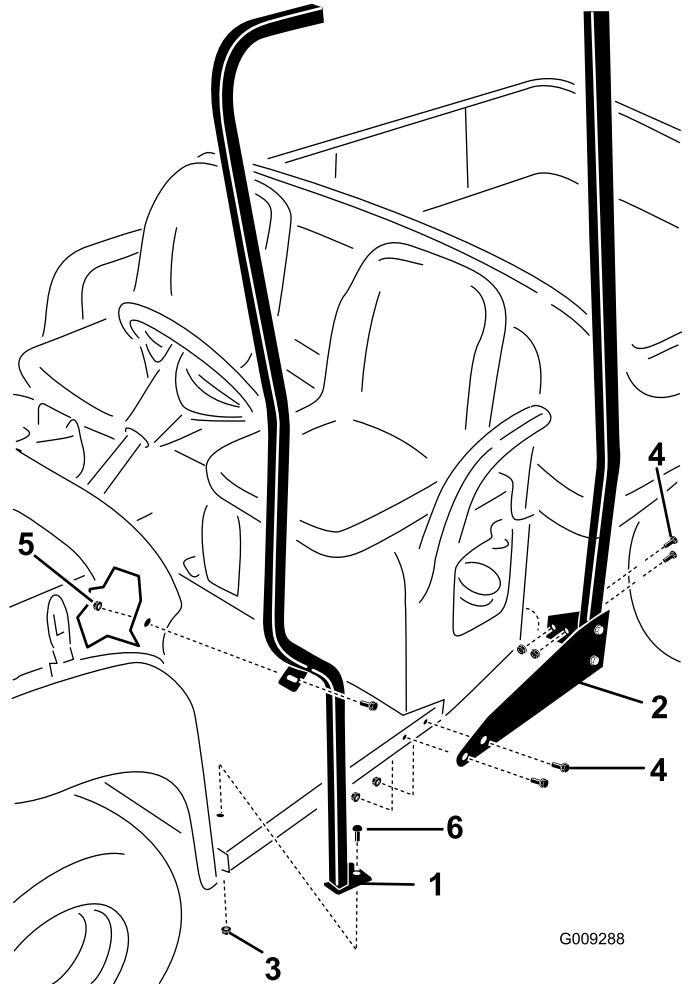


Figura 3

Lado izquierdo ilustrado

- | | |
|--|---|
| 1. Soporte delantero izquierdo | 4. Perno (5/16" x 1") |
| 2. Tubo de sujeción trasero (ensamblado) | 5. Tuerca con arandela prensada (5/16") – la del lado izquierdo ya existe; la del lado derecho viene con las piezas sueltas |
| 3. Tuerca con arandela prensada (5/16") | 6. Perno de cuello cuadrado (5/16" x 3/4") |

2. Instale el tubo de sujeción delantero izquierdo en la máquina según se muestra en [Figura 3](#).
3. Localice el soporte existente montado en el tubo transversal y debajo del lado derecho del salpicadero, y

retire el soporte que está situado debajo del salpicadero (Figura 4).

Nota: Guarde las fijaciones.

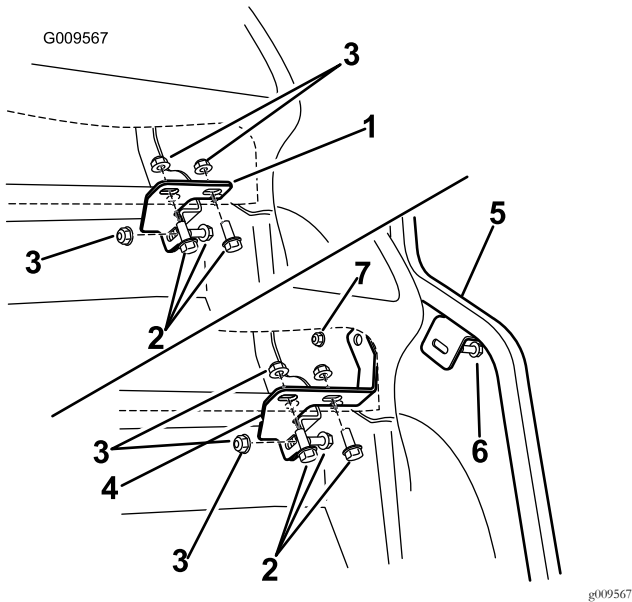


Figura 4

Lado derecho del salpicadero ilustrado; modelos de 2015 y anteriores solamente

- | | |
|---|---|
| 1. Soporte (existente) | 5. Conjunto de tubo de sujeción delantero derecho |
| 2. Perno (existente) | 6. Perno del salpicadero (5/16" x 1") |
| 3. Tuerca (existente) | 7. Tuerca con arandela prensada (5/16") |
| 4. Soporte de sujeción del salpicadero (suelto) | |

- B. Instale el tornillo allen de cabeza de botón (5/16" x 2") a través del soporte de la capota, el salpicadero y el soporte del salpicadero (Figura 5).
- C. Instale la tuerca con arandela prensada (5/16") para sujetar el soporte del salpicadero al soporte de la capota (Figura 5).

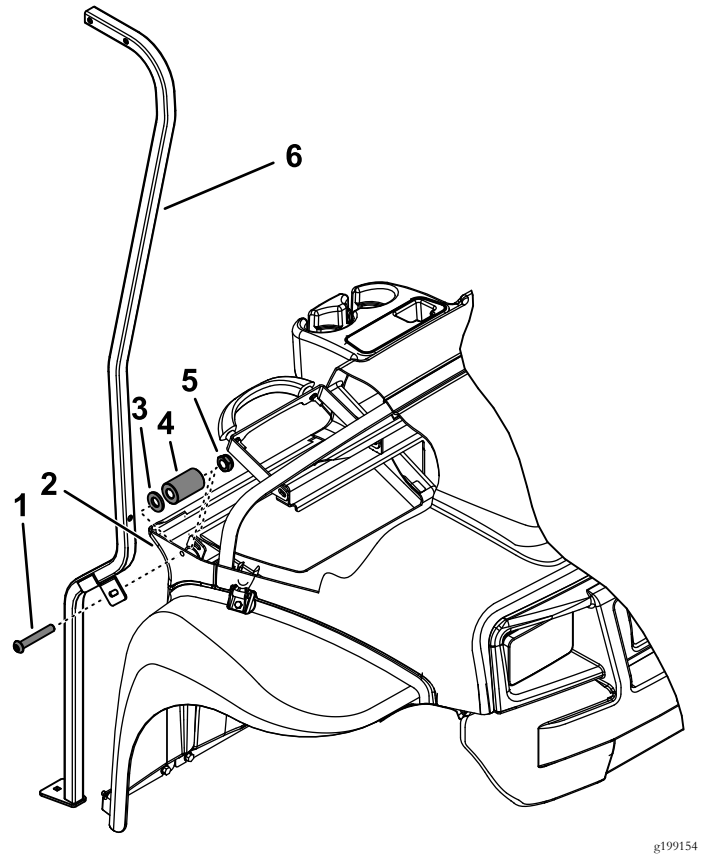


Figura 5

Modelos de 2016 y posteriores solamente

4. **Modelos de 2015 y anteriores solamente:** instale el nuevo soporte de sujeción del salpicadero en la máquina mediante el procedimiento siguiente:
- Instale el perno del salpicadero (5/16" x 1") a través del tubo de sujeción delantero derecho, el salpicadero y el soporte del salpicadero (Figura 4).
 - Instale provisionalmente la tuerca con arandela prensada (5/16") para sujetar el soporte del salpicadero y el tubo de sujeción a la máquina (Figura 4).
 - Instale provisionalmente el resto de las fijaciones que retiró anteriormente para sujetar el soporte del salpicadero al tubo transversal y al bastidor (Figura 4).
5. **Modelos de 2016 y posteriores solamente:** sujete el soporte de la capota al salpicadero como se indica a continuación:
- Instale el espaciador y la arandela plana (11/32") entre el salpicadero y el soporte del salpicadero (Figura 5).

- | | |
|---|-------------------------|
| 1. Tornillo allen de cabeza de botón (5/16" x 2") | 4. Espaciador |
| 2. Soporte del salpicadero | 5. Contratuerca (5/16") |
| 3. Arandela plana (11/32") | 6. Soporte de la capota |

6. Retire el perno trasero y la tuerca que sujetan el salpicadero al soporte delantero del bastidor en el lado izquierdo de la máquina (Figura 3).

Nota: Guarde el perno trasero y la tuerca.

7. Instale provisionalmente los soportes delanteros en el suelo de la máquina (Figura 3).

Importante: En el lado izquierdo, utilice la tuerca existente que acaba de retirar y un perno (5/16" x 1").

En el lado derecho, utilice un perno (5/16" x 1") y una tuerca con arandela prensada (5/16") de entre las piezas sueltas. Sujete la parte inferior de ambos tubos al suelo de la máquina usando los pernos de cuello cuadrado (5/16" x 3/4") y tuercas con arandela prensada (5/16").

8. Localice la parte superior de la capota entre las piezas sueltas. Localice y retire el conjunto ensamblado de tuerca insertable, arandela y perno que sujeta el travesaño trasero del bastidor interno de la capota a la capota. Guarde estas piezas para instalar la parte superior de la capota en los bastidores de apoyo.
9. Si su máquina tiene un ROPS, monte las tuercas insertables en los taladros del ROPS (Figura 8).
10. Coloque la capota sobre el bastidor de apoyo, y sujete la capota provisionalmente a los soportes delanteros usando 4 tornillos (5/16" x 2 3/4"), 4 arandelas planas (5/16") y 4 tuercas con arandela prensada (5/16"), según se muestra en Figura 6.

Nota: El soporte de la capota ya está instalado provisionalmente en la capota (Figura 6).

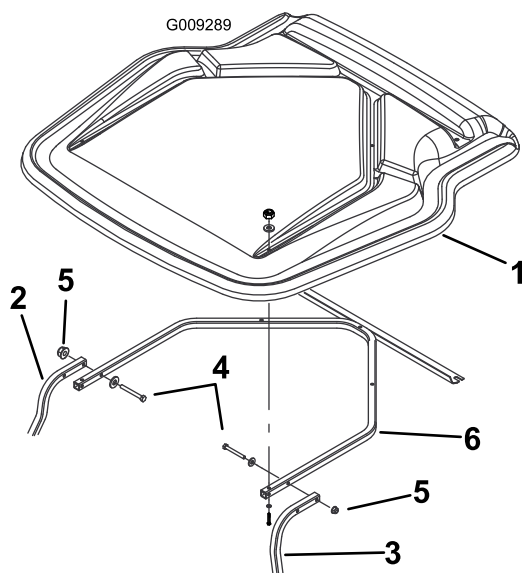


Figura 6

- | | |
|--------------------------------|---|
| 1. Capota | 4. Tornillo (5/16" x 2 3/4") y arandela (5/16") |
| 2. Soporte delantero derecho | 5. Tuerca con arandela prensada (5/16") |
| 3. Soporte delantero izquierdo | 6. Soporte de la capota |

11. Sujete la capota al bastidor de apoyo trasero como se indica a continuación:
 - A. Si la máquina no tiene un ROPS, sujete la capota al tubo de sujeción trasero con 2 tornillos (5/16" x 2"), 2 arandelas (5/16") y 2 tuercas con arandela prensada (5/16"), según se muestra en Figura 7.

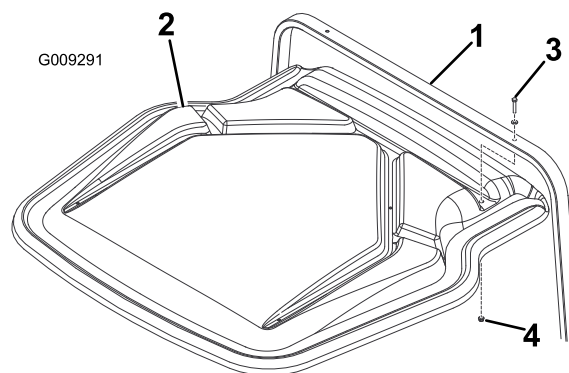


Figura 7
Máquinas sin ROPS

- | | |
|-----------------------------|--|
| 1. Tubo de sujeción trasero | 3. Perno (5/16" x 2") y arandela (5/16") |
| 2. Capota | 4. Tuerca con arandela prensada (5/16") |

- B. Si la máquina sí tiene un ROPS, sujete la capota al bastidor del ROPS insertando 2 pernos (3/8" x 1") con 2 arandelas (3/8") en las tuercas insertables instalados anteriormente (Figura 8).

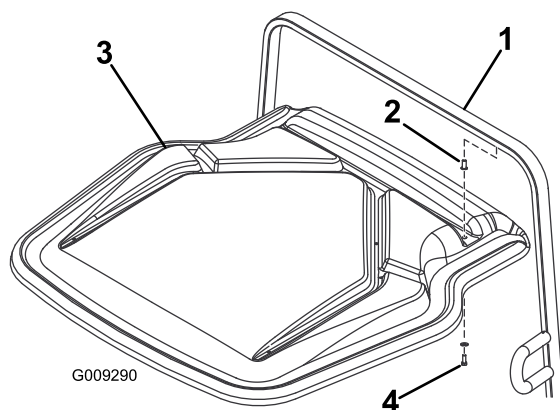


Figura 8
Máquinas con ROPS

- | | |
|----------------------|--|
| 1. ROPS | 3. Capota |
| 2. Tuerca insertable | 4. Perno (3/8" x 1") y arandela (3/8") |
12. Apriete todas las fijaciones, empezando en la parte inferior de la máquina y subiendo hasta la parte superior.

Notas:



Count on it.