



## Kit abri

Véhicule utilitaire Workman® MD/MDX/MDE

N° de modèle 07324

### Instructions de montage

#### **⚠ ATTENTION**

##### **CALIFORNIE**

##### **Proposition 65 - Avertissement**

Ce produit contient une ou des substances chimiques considérées par l'état de Californie comme capables de provoquer des cancers, des anomalies congénitales ou d'autres troubles de la reproduction.



# Sécurité

## Autocollants de sécurité et d'instruction



Des autocollants de sécurité et des instructions bien visibles par l'opérateur sont placés près de tous les endroits potentiellement dangereux. Remplacez tout autocollant endommagé ou manquant.



decal115-7670

**115-7670**

1. Risque d'écrasement par retournement de la machine – lisez le *Manuel de l'utilisateur* ; le système ROPS doit être installé pour assurer une protection antiretournement efficace ; l'abri seul n'offre aucune protection en cas de retournement de la machine.
-

# Montage

## Pièces détachées

Reportez-vous au tableau ci-dessous pour vérifier si toutes les pièces ont été expédiées.

Description	Qté	Utilisation
Aucune pièce requise	–	Préparation de la machine.
Tube de support arrière	1	Montez l'abri.
Support arrière gauche	1	
Support arrière droit	1	
Boulon (5/16" x 2¾")	8	
Boulon (5/16" x 2")	2	
Boulon (5/16" x 1¾")	4	
Rondelle plate (5/16")	10	
Écrou à embase (5/16")	25	
Boulon (5/16" x 1")	10	
Support droit de planche de bord	1	
Boulon de carrosserie (5/16" x ¾")	2	
Rondelle plate (3/8")	2	
Boulon (3/8" x 1") – machines avec ROPS seulement	2	
Écrous à sertir – machines avec ROPS seulement	2	
Vis à tête ronde hexagonale creuse (5/16" x 2") – modèles 2016 et suivants seulement	1	
Rondelle – modèles 2016 et suivants seulement	1	
Rondelle plate (11/32") – modèles 2016 et suivants seulement	1	
Contre-écrou (5/16") – modèles 2016 et suivants seulement	1	

## Préparation de la machine

1. Garez la machine sur un sol plat et horizontal.
2. Serrez le frein de stationnement.
3. Coupez le moteur et enlevez la clé du commutateur d'allumage.

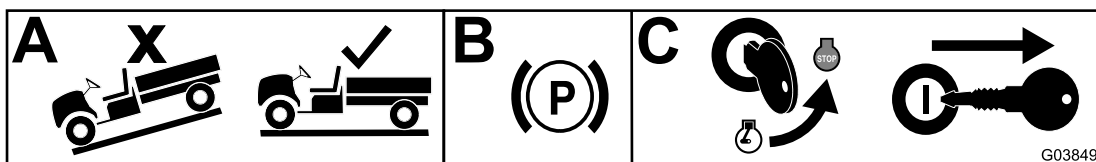


Figure 1

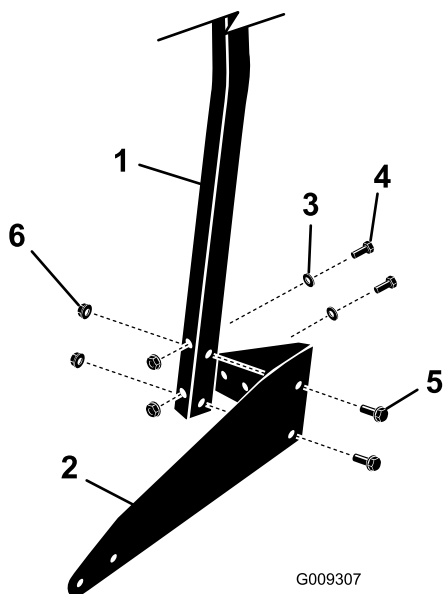
g038494

# Montage de l'abri

1. Si votre machine est équipée d'un système de protection antiretournement (ROPS), il n'est pas nécessaire d'installer un tube de support arrière ; passez à l'opération 3. Si votre machine n'est pas équipée d'un système ROPS, procédez comme suit pour installer le tube de support arrière :

**Remarque:** Les machines équipées d'un système ROPS n'utilisent pas les pièces décrites dans les sous-opérations qui suivent.

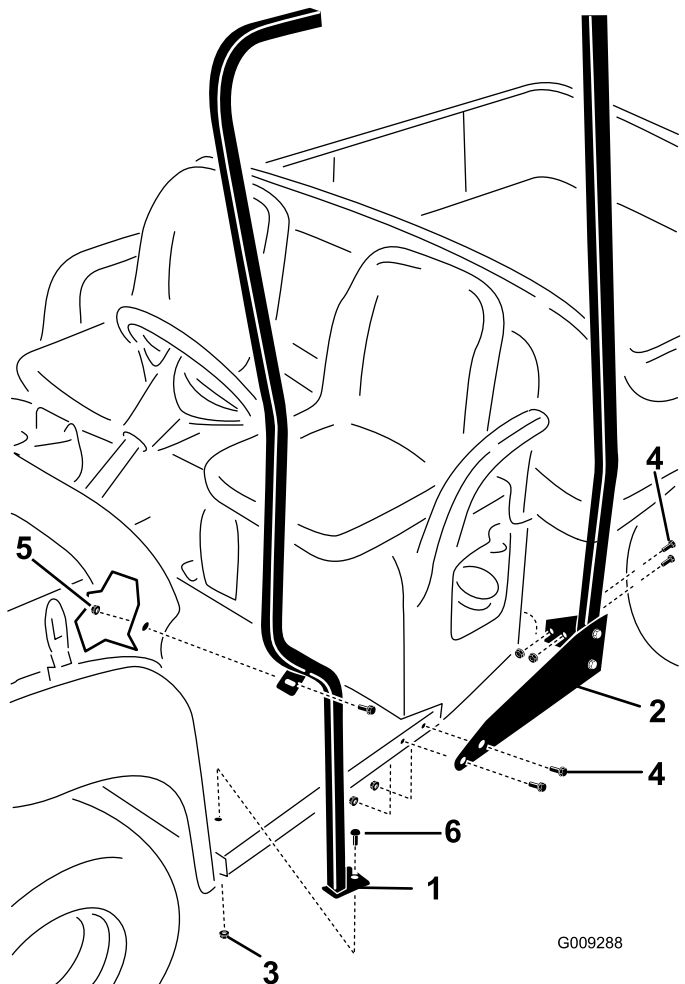
- A. Fixez légèrement les supports sur le tube de support arrière à l'aide de 4 boulons (5/16" x 2<sup>3</sup>/<sub>4</sub>" ), 4 boulons (5/16" x 1<sup>3</sup>/<sub>4</sub>" ), 4 rondelles plates (5/16") et 8 écrous à embase (5/16"), comme montré à la [Figure 2](#).



**Figure 2**  
Côté gauche montré

- |                            |                                                      |
|----------------------------|------------------------------------------------------|
| 1. Tube de support arrière | 4. Boulon (5/16" x 2 <sup>3</sup> / <sub>4</sub> " ) |
| 2. Support arrière gauche  | 5. Boulon (5/16" x 1 <sup>3</sup> / <sub>4</sub> " ) |
| 3. Rondelle plate (5/16")  | 6. Écrou à embase (5/16")                            |

- B. Fixez légèrement les ensembles tube arrière et support sur la machine à l'aide de 8 boulons (5/16" x 1") et 8 écrous à embase (5/16"), comme montré à la [Figure 3](#).



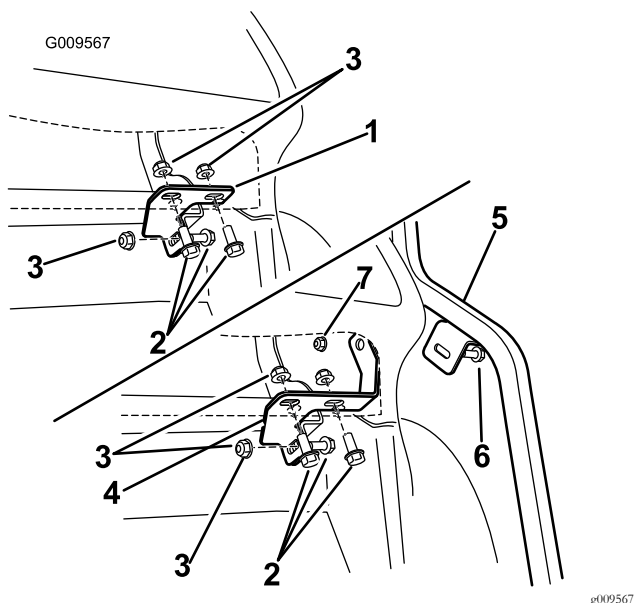
**Figure 3**  
Côté gauche montré

- |                                       |                                                                                           |
|---------------------------------------|-------------------------------------------------------------------------------------------|
| 1. Support avant gauche               | 4. Boulon (5/16" x 1")                                                                    |
| 2. Tube de support arrière (assemblé) | 5. Écrou à embase (5/16") – déjà monté pour le côté gauche ; à monter pour le côté gauche |
| 3. Écrou à embase (5/16")             | 6. Boulon de carrosserie (5/16" x 3/4")                                                   |

2. Montez le tube de support avant gauche sur la machine, comme montré à la [Figure 3](#).

3. Localisez le support existant monté sur le tube transversal et sous le côté droit de la planche de bord, et déposez le support de la planche de bord (Figure 4).

**Remarque:** Conservez les fixations.



**Figure 4**

Côté droit de la planche de bord montré ; modèles 2015 et précédents seulement

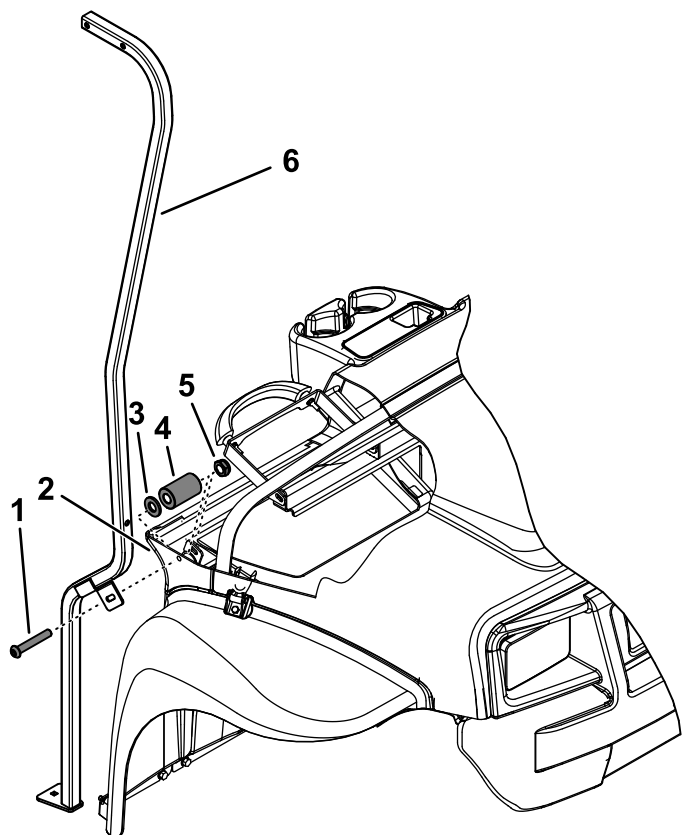
- |                                           |                                           |
|-------------------------------------------|-------------------------------------------|
| 1. Support (existant)                     | 5. Tube de support avant droit            |
| 2. Boulon (existant)                      | 6. Boulon de planche de bord (5/16" x 1") |
| 3. Écrou (existant)                       | 7. Écrou à embase (5/16")                 |
| 4. Support de planche de bord (non monté) |                                           |

4. **Pour les modèles 2015 et précédents seulement,** assemblez le nouveau support de planche de bord sur la machine en procédant comme suit :

- A. Insérez le boulon (5/16" x 1") de planche de bord à travers le tube de support avant droit, la planche de bord et le support de la planche de bord (Figure 4).
- B. Avec l'écrou à embase (5/16"), fixez légèrement le support de planche de bord et le tube de support tube sur la machine (Figure 4).
- C. Avec les fixations retirées précédemment restantes, fixez le support de planche de bord au tube transversal et au cadre (Figure 4).

5. **Pour les modèles 2016 et suivants,** fixez le support de l'abri au support de la planche de bord comme suit :

- A. Installez l'entretoise et la rondelle plate (11/32") entre la planche de bord et son support (Figure 5).
- B. Insérez la vis à tête ronde hexagonale creuse (5/16" x 2") dans le support de l'abri, la planche de bord et son support (Figure 5).
- C. Installez l'écrou à embase (5/16") pour fixer le support de la planche de bord au support de l'abri (Figure 5).



**Figure 5**

Modèles 2016 et suivants seulement

- |                                                    |                         |
|----------------------------------------------------|-------------------------|
| 1. Vis à tête ronde hexagonale creuse (5/16" x 2") | 4. Entretoise           |
| 2. Support de la planche de bord                   | 5. Contre-écrou (5/16") |
| 3. Rondelle plate (11/32")                         | 6. Support d'abri       |

6. Retirez le boulon et l'écrou arrière qui fixent la planche de bord au support de cadre avant sur le côté gauche de la machine (Figure 3).

**Remarque:** Conservez le boulon et l'écrou arrière.

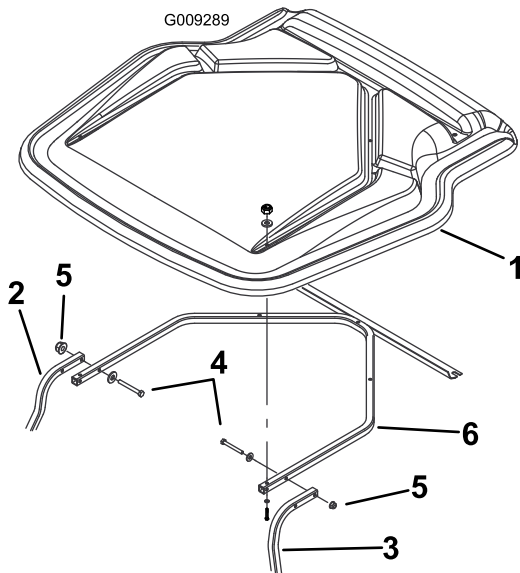
7. Fixez légèrement les supports avant au plancher de la machine (Figure 3).

**Important:** Sur le côté gauche, utilisez l'écrou existant que vous venez de retirer et le boulon (5/16" x 1").

Sur le côté droit, utilisez un boulon (5/16" x 1") et un écrou à embase (5/16") pris dans les pièces détachées. Fixez le bas des deux tubes au plancher de la machine à l'aide des boulons de carrosserie (5/16" x 3/4") et des écrous à embase (5/16").

8. Trouvez le toit de l'abri dans les pièces détachées. Localisez et retirez l'ensemble écrou à sertir, rondelle et boulon qui fixe la barre transversale arrière du cadre intérieur de l'abri à l'abri. Conservez ces pièces pour monter le toit de l'abri sur les cadres de support arrière.
9. Si la machine est équipée d'un système ROPS, placez les écrous à sertir dans les trous du ROPS (Figure 8).
10. Soulevez l'abri sur le cadre de support et fixez légèrement les supports avant à l'aide de 4 vis (5/16" x 2 3/4"), 4 rondelles plates (5/16") et 4 écrous à embase (5/16"), comme montré à la Figure 6.

**Remarque:** Le support de l'abri est déjà fixé légèrement à l'abri (Figure 6).

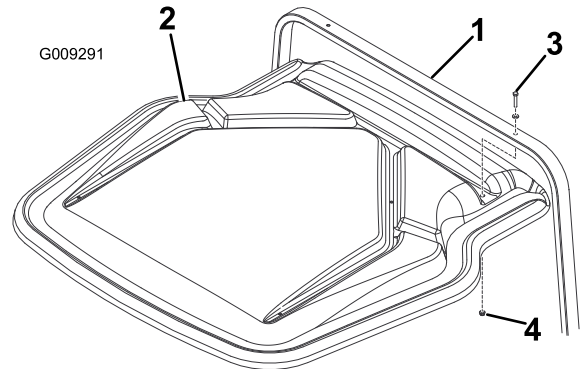


**Figure 6**

- |                         |                                             |
|-------------------------|---------------------------------------------|
| 1. Abri                 | 4. Vis (5/16" x 2 3/4") et rondelle (5/16") |
| 2. Support avant droit  | 5. Écrou à embase (5/16")                   |
| 3. Support avant gauche | 6. Support d'abri                           |

11. Fixez l'abri au cadre de support arrière comme suit :

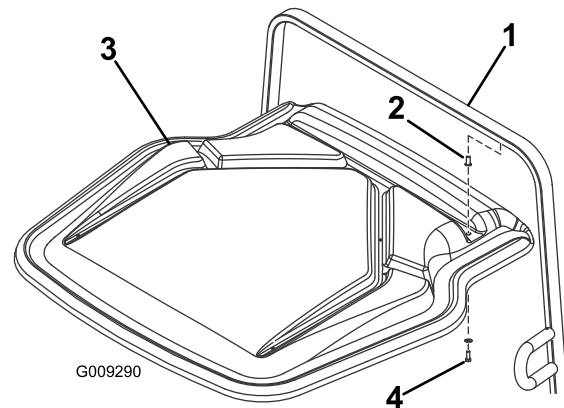
- A. Si la machine n'est pas équipée d'un système ROPS, fixez l'abri au tube de support arrière à l'aide de 2 vis (5/16" x 2"), 2 rondelles (5/16") et 2 écrous à embase (5/16"), comme montré à la Figure 7.



**Figure 7**  
Machine sans ROPS

- |                            |                                            |
|----------------------------|--------------------------------------------|
| 1. Tube de support arrière | 3. Boulon (5/16" x 2") et rondelle (5/16") |
| 2. Abri                    | 4. Écrou à embase (5/16")                  |

- B. Si la machine n'est pas équipée d'un système ROPS, fixez l'abri au cadre du ROPS à l'aide de 2 boulons (3/8" x 1") et 2 rondelles plates (3/8") insérés dans les écrous à sertir installés précédemment (Figure 8).



**Figure 8**  
Machine avec ROPS

- |                   |                                              |
|-------------------|----------------------------------------------|
| 1. Système ROPS   | 3. Abri                                      |
| 2. Écrou à sertir | 4. Boulon (3/8" x 1") et contre-écrou (3/8") |

12. Serrez toutes les fixations en partant du bas de la machine et en remontant vers le haut.

**Remarques:**



**Count on it.**