



日よけキット

Workman® MD/MDX/MDE 汎用作業車用

モデル番号07324

取り付け要領

⚠ 警告

カリフォルニア州
第65号決議による警告

米国カリフォルニア州では、この製品に、ガンや先天性異常などの原因となる化学物質が含まれているとされております。



安全について

安全ラベルと指示ラベル



以下のラベルや指示は危険な個所の見やすい部分に貼付してあります。破損したりはがれたりした場合は新しいラベルを貼付してください。



decal115-7670

115-7670

1. 転倒による大けがの危険オペレーターズマニュアルを読むこと
と万一転倒した場合に備えて ROPS を取り付けること。日
よけは転倒時に身体を保護できない。

取り付け

付属部品

すべての部品がそろっているか、下の表で確認してください。

内容	数量	用途
必要なパーツはありません。	－	マシンの準備を行います。
後サポートチューブ	1	日よけを取り付けます。
左後部用サポートブラケット	1	
右後部用サポートブラケット	1	
ボルト5/16 x 2-3/4 インチ	8	
ボルト5/16 x 2 インチ	2	
ボルト5/16 x 1-3/4 インチ	4	
平ワッシャ5/16 インチ	10	
フランジナット (5/16 インチ)	25	
ボルト5/16 x 1インチ	10	
右側ダッシュサポートブラケット	1	
キャリッジボルト5/16 x 3/4 インチ	2	
平ワッシャ3/8 インチ	2	
ボルト3/8 x 1 インチ ROPS 付き車両のみ	2	
クリンチナット ROPS 付き車両のみ	2	
六角ソケットボタンヘッド付きねじ5/16 x 2 インチ 2016年以降のモデルのみ	1	
スパーサ 2016年以降のモデルのみ	1	
平ワッシャ11/32 インチ 2016年以降のモデルのみ	1	
ロックナット5/16 インチ 2016年以降のモデルのみ	1	

マシンの準備を行う

- 1. 平らな場所に駐車する。
- 2. 駐車ブレーキを掛ける。
- 3. エンジンを止め、キーを抜き取る。

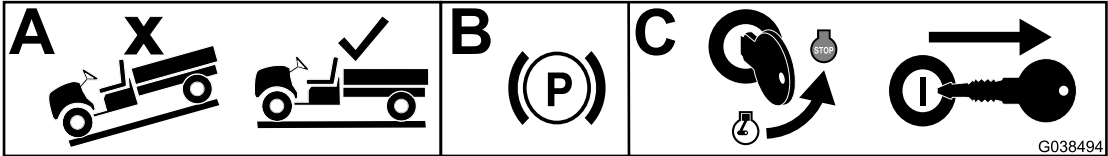


図 1

g038494

日よけを取り付ける

1. 車両に ROPS がすでに取り付けられている場合には、後サポートチューブを取り付ける必要はありませんステップ3へ進んでください。ROPS が取り付けられていない車両では、以下の手順で後サポートチューブを取り付けてください

注 ROPS 搭載車両では、以下のサブステップで使用するパーツは不要です。

- A. サポートブラケットを、後サポートチューブに取り付けるボルト5/16 x 2-3/4 インチ4本、ボルト5/16 x 1-3/4 インチ4本、平ワッシャ5/16 インチ4枚、フランジナット5/16 インチ8個を使用し、[図2](#)のように取り付ける。

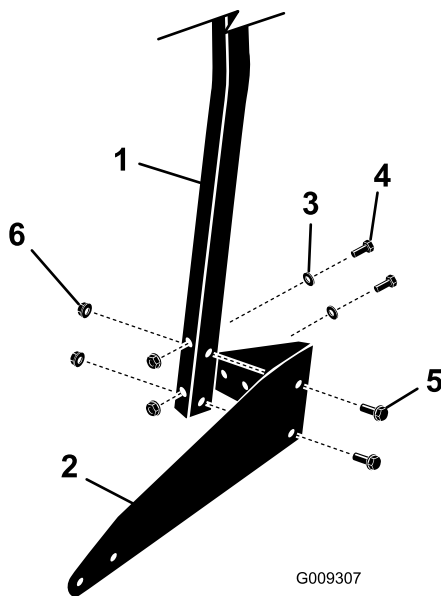


図 2

図は左側を示す

- | | |
|------------------|------------------------|
| 1. 後サポートチューブ | 4. ボルト5/16 x 2-3/4 インチ |
| 2. 左側後サポートブラケット | 5. ボルト5/16 x 1-3/4 インチ |
| 3. 平ワッシャ5/16 インチ | 6. フランジナット5/16 インチ |

- B. 後チューブとサポートブラケットアセンブリを車両に仮止めするボルト5/16 x 1 インチ8本、フランジナット5/16 インチ8個を使用して[図3](#)のように取り付ける。

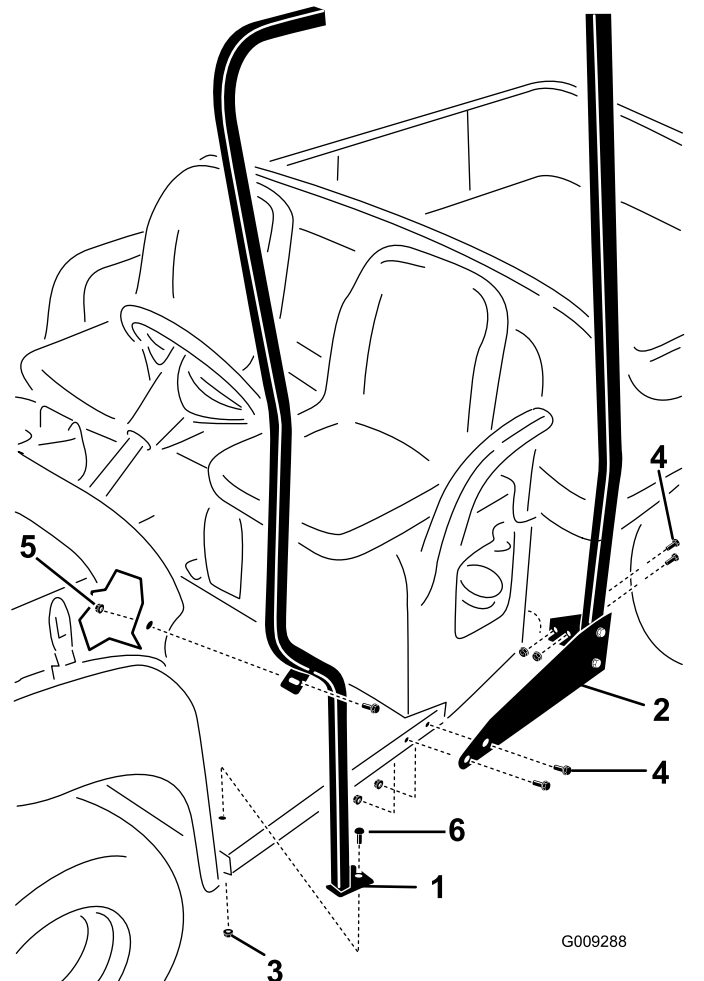


図 3

図は左側を示す

- | | |
|--------------------|----------------------------------------------|
| 1. 左前サポート | 4. ボルト5/16 x 1 インチ |
| 2. 後サポートチューブ組み付け状態 | 5. フランジナット5/16 インチ左側は取り付け済み。右側は付属部品から探して取り付け |
| 3. フランジナット5/16 インチ | 6. キャリッジボルト5/16 x 3/4 インチ |

2. [図3](#)のように、左前サポートチューブを車体に取り付ける。

3. ダッシュボードの右側の下のクロスチューブについているブラケットを探し出してダッシュボード下から外す【図 4】。

注 ボルト類は捨てないでください。

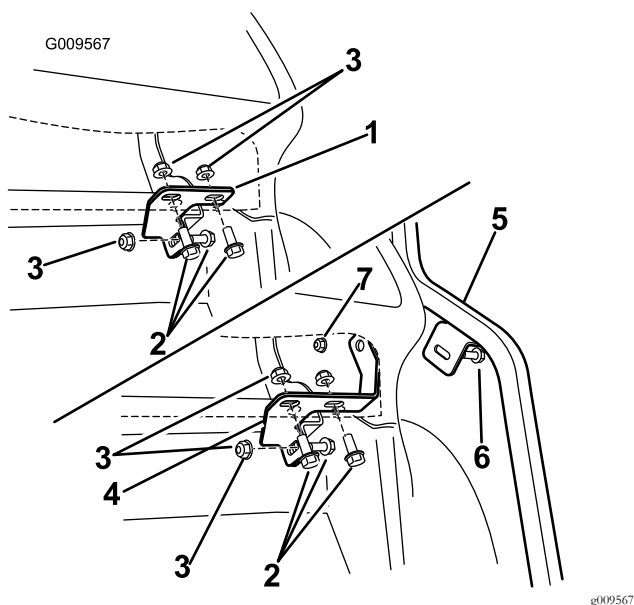


図 4

図は奪取ボードの右側2015 年以前のモデルのみ

- | | |
|--------------------------|------------------------|
| 1. ブラケット既存 | 5. 右前サポートチューブアセンブリ |
| 2. ボルト既存 | 6. ダッシュボルト5/16 x 1 インチ |
| 3. ナット既存 | 7. フランジナット5/16 インチ |
| 4. ダッシュサポートブラケット
付属部品 | |

4. **2015 年以前のモデルのみ**以下の手順で、新しいダッシュサポートブラケットを車体に取り付ける
 - A. ダッシュボルト5/16 x 1 インチを、右前サポートチューブ、ダッシュボード、ダッシュブラケットに通す【図 4】。
 - B. ブラケットとサポートチューブにフランジナット5/16 インチを取り付けて仮止める【図 4】。
 - C. 以前に取り外した他の金具類も取り付けて、ダッシュブラケットをクロスチューブとフレームに仮止める【図 4】。

5. **2016 年以降のモデルのみ**以下の手順で、ダッシュサポートに日よけサポートを取り付ける
 - A. ダッシュボードとサッシュサポートとの間に、スペーサと平ワッシャ (11/32 インチ)を取り付けて【図 5】。
 - B. 六角ソケットボタンヘッド付きねじ5/16 x 2 インチを、日よけサポート、ダッシュボード、ダッシュサポートに通す【図 5】。
 - C. フランジナット5/16 インチで、サッシュサポートを日よけサポートに固定する【図 5】。

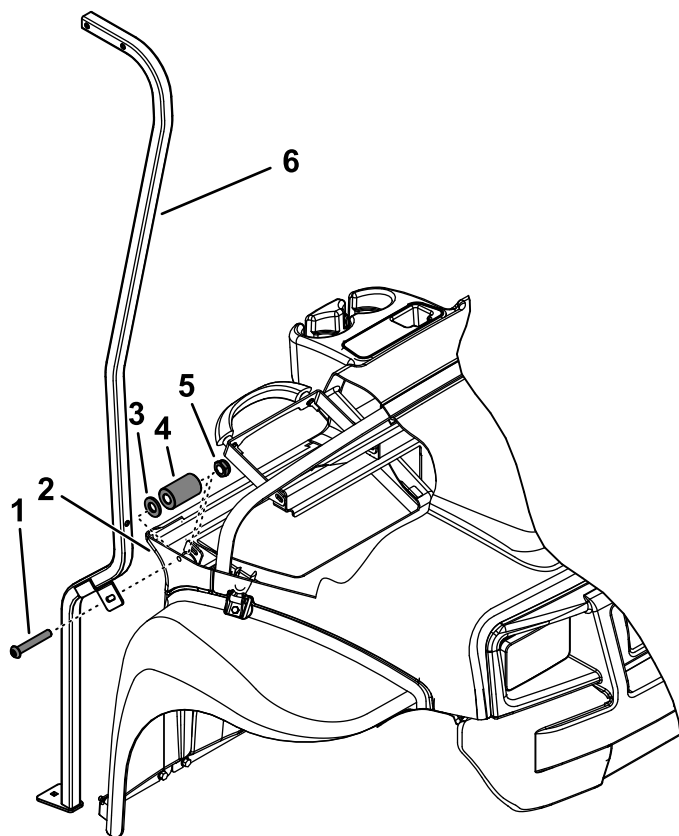


図 5

2016 年度以降のモデルのみ

- | | |
|-------------------------------------|-------------------|
| 1. 六角ソケットボタンヘッド付
きねじ5/16 x 2 インチ | 4. スペーサ |
| 2. ダッシュサポート | 5. ロックナット5/16 インチ |
| 3. 平ワッシャ11/32 インチ | 6. 日よけサポート |

6. サッシュボードを車両左側の前フレームサポートに固定している後ボルトとナットを取り外す 図 3。

注 後ボルトとナットは捨てないでください。

7. 前サポートを車両のフロアに仮止めする 図 3。

重要 左側には、いま外したナットとボルト 5/16 x 1 インチを使用する。

右側には、付属部品にあるボルト 5/16 x 1 インチフランジナット 5/16 インチを使用する。両方のチューブの下端を、車両のフロアに固定するキャリッジボルト 5/16 x 3/4 インチとフランジナット 5/16 インチを使用する。

8. 付属部品の中から日よけ上部を探し出す。組み付けてあるクリンチナット、ワッシャ、内側日よけフレームの後クロスバーを日よけに固定しているボルトを外す。これらの部品は日よけ上部を後サポートフレームに取り付けるのに使用します。
9. ROPS 搭載機では、ROPS の穴にクリンチナットを入れる 図 8。
10. サポートフレームの上に日よけを載せて前サポートに仮止めするねじ 5/16 x 2-3/4 インチ 4 本、平ワッシャ 5/16 インチ 4 枚、フランジナット 5/16 インチ 4 個を使用して、図 6 のように取り付ける。

注 日よけサポートは日よけに仮止めされています 図 6。

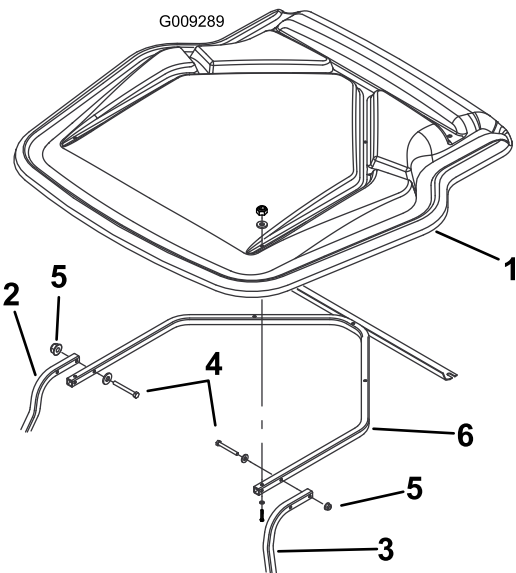


図 6

- | | |
|-----------|--------------------------------------|
| 1. 日よけ | 4. ねじ 5/16 x 2-3/4 インチとワッシャ 5/16 インチ |
| 2. 右前サポート | 5. フランジナット 5/16 インチ |
| 3. 左前サポート | 6. 日よけサポート |

11. 以下の手順で日よけを後サポートフレームに固定する

- A. ROPS を搭載していない車両では、日よけを日サポートチューブに固定するねじ 5/16 x 2 インチ 2 本、ワッシャ 5/16 インチ 2 枚、フランジナット 5/16 インチ 2 個を使用して、図 7 のように取り付ける。

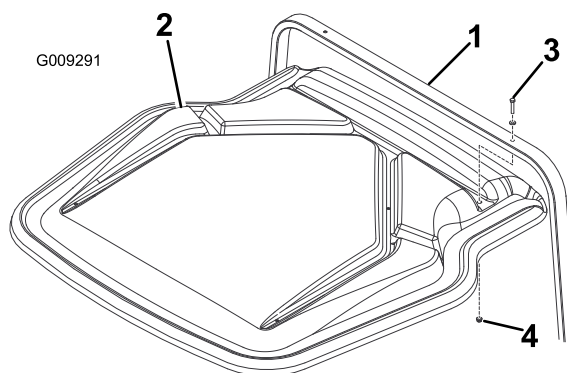


図 7

ROPS のない車両

- | | |
|--------------|-----------------------------------|
| 1. 後サポートチューブ | 3. ボルト 5/16 x 2 インチとワッシャ 5/16 インチ |
| 2. 日よけ | 4. フランジナット 5/16 インチ |

- B. ROPS を搭載している車両では、日よけを ROPS フレームに固定するボルト 3/8 x 1 インチ 2 本、平ワッシャ 3/8 インチ 2 枚で、先ほど取り付けたクリンチナットに取り付ける 図 8。

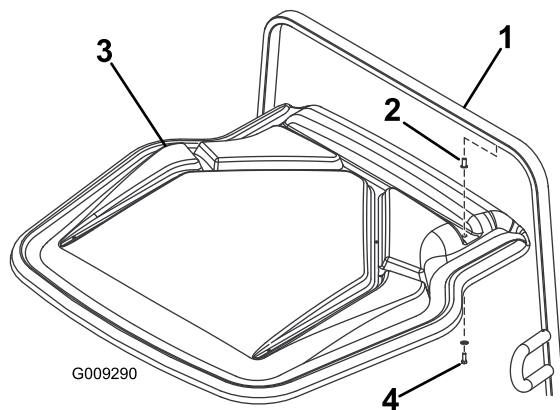


図 8

ROPS 搭載車両

- | | |
|------------|---------------------------------|
| 1. ROPS | 3. 日よけ |
| 2. クリンチナット | 4. ボルト 3/8 x 1 インチとワッシャ 3/8 インチ |

12. 車両の下側から上側へ向かって順に各ボルト・ナットの本締めを行う。

メモ



Count on it.