



Kit de toldo

Veículo utilitário Workman® MD/MDX/MDE

Modelo nº 07324

Instruções de instalação

⚠ AVISO

CALIFÓRNIA **Proposição 65 Aviso**

É do conhecimento do Estado da Califórnia que um ou vários produtos químicos deste produto podem provocar cancro, defeitos congénitos ou outros problemas reprodutivos.



Segurança

Autocolantes de segurança e de instruções



Os autocolantes de segurança e de instruções são facilmente visíveis e situam-se próximo das zonas de potencial perigo. Substitua todos os autocolantes danificados ou em falta.



115-7670

decal115-7670

1. Risco de esmagamento, capotamento – leia o *Manual do utilizador*, tem de ser instalado o ROPS para uma proteção eficaz contra capotamento; o toldo, por si só, não protege em caso de capotamento.

Instalação

Peças soltas

Utilize a tabela abaixo para verificar se todas as peças foram enviadas.

| Descrição | Quantidade | Utilização |
|--|------------|------------------------|
| Nenhuma peça necessária | – | Preparação da máquina. |
| Tubo de apoio traseiro | 1 | Instalação do toldo. |
| Suporte traseiro esquerdo | 1 | |
| Suporte traseiro direito | 1 | |
| Parafuso (5/16 x 2¾ pol.) | 8 | |
| Parafuso (5/16 x 2 pol.) | 2 | |
| Parafuso (5/16 x 1¾ pol.) | 4 | |
| Anilha de cabeça chata (5/16 pol.) | 10 | |
| Porca flangeada (5/16 pol.) | 25 | |
| Parafuso (5/16 x 1 pol.) | 10 | |
| Suporte direito do painel | 1 | |
| Parafuso de carroçaria (5/16 x ¾ pol.) | 2 | |
| Anilha de cabeça chata (3/8 pol.) | 2 | |
| Parafuso (3/8 x 1 pol.) – apenas para máquinas com ROPS | 2 | |
| Porcas de cravar – apenas para máquinas com ROPS | 2 | |
| Parafuso de cabeça de tremço sextavada interior (5/16 x 2 pol.) – apenas modelos de 2016 e posteriores | 1 | |
| Espaçador – apenas modelos de 2016 e posteriores | 1 | |
| Anilha de cabeça chata (11/32 pol.) – apenas modelos de 2016 e posteriores | 1 | |
| Porca de bloqueio (5/16 pol.) – apenas modelos de 2016 e posteriores | 1 | |

Preparação da máquina

1. Estacione a máquina numa superfície nivelada.
2. Engate o travão de mão.
3. Desligue o motor e retire a chave da ignição.

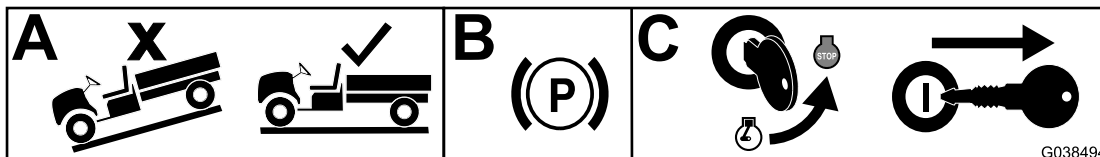


Figura 1

g038494

Instalação do toldo

1. Se a sua máquina está equipada com um sistema de proteção contra capotamento (ROPS), não tem de instalar um tubo de suporte traseiro; passe para o passo 3. Se a sua máquina não está equipada com um ROPS, proceda da seguinte forma para instalar um tubo de suporte traseiro:

Nota: Máquinas com ROPS não utilizam as peças descritas nos subpassos descritos em seguida.

- A. Prenda, sem apertar, os suportes ao tubo de suporte traseiro utilizando quatro parafusos (5/16 x 2³/₄ pol.), quatro parafusos (5/16 x 1³/₄ pol.), quatro anilhas de cabeça chata (5/16 pol.) e oito porcas flangeadas (5/16 pol.) como se mostra na Figura 2.

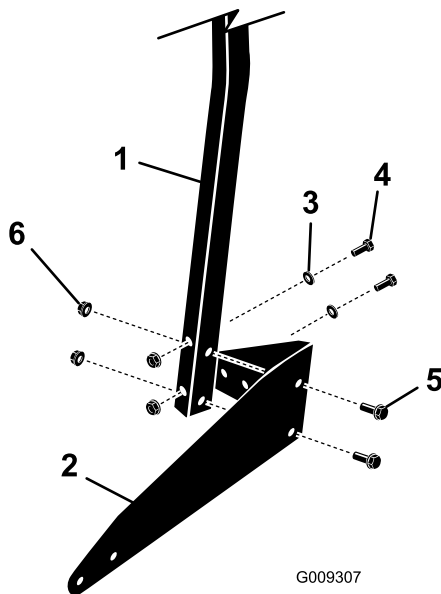


Figura 2

Lado esquerdo mostrado

- | | |
|---------------------------------------|---|
| 1. Tubo de apoio traseiro | 4. Parafuso (5/16 x 2 ³ / ₄ pol.) |
| 2. Suporte traseiro do lado esquerdo | 5. Parafuso (5/16 x 1 ³ / ₄ pol.) |
| 3. Anilha de cabeça chata (5/16 pol.) | 6. Porca flangeada (5/16 pol.) |

- B. Instale sem apertar os conjuntos de tubo traseiro e suportes na máquina utilizando oito parafusos (5/16 x 1 pol.) e oito porcas flangeadas (5/16 pol.), como se mostra na Figura 3.

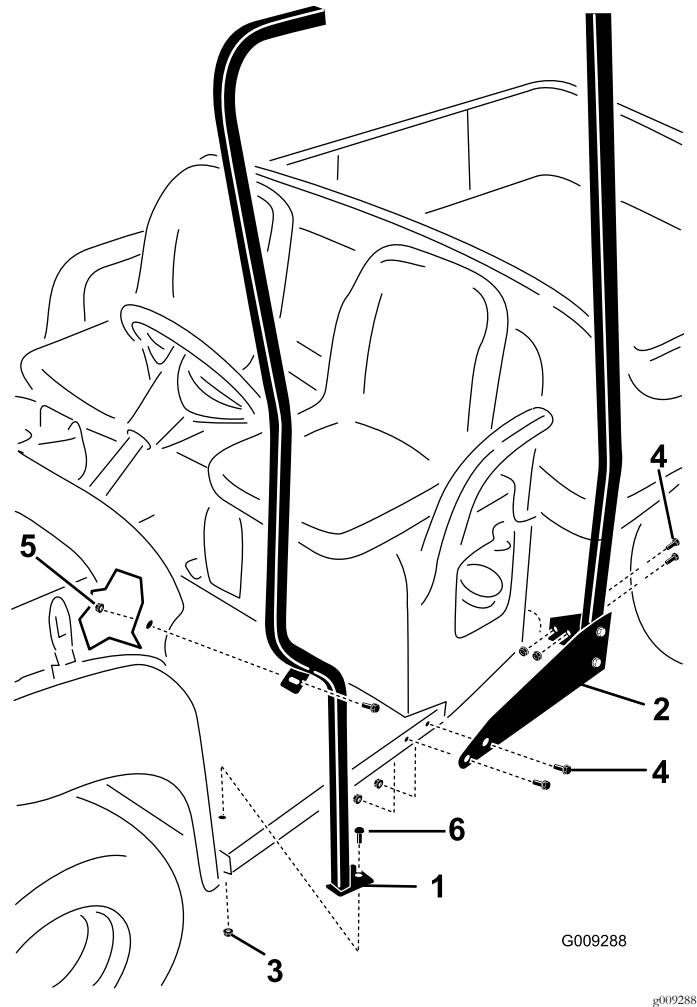


Figura 3

Lado esquerdo mostrado

- | | |
|---------------------------------------|--|
| 1. Suporte frontal esquerdo | 4. Parafuso (5/16 x 1 pol.) |
| 2. Tubo de suporte traseiro (montado) | 5. Porca flangeada (5/16 pol) – para o lado esquerdo, já existe; para o lado direito, é uma peça solta |
| 3. Porca flangeada (5/16 pol.) | 6. Parafuso de carroçaria (5/16 pol. x 3/4 pol.) |

2. Instale o tubo de suporte frontal esquerdo na máquina como se mostra na Figura 3.

3. Localize o suporte existente montado no tubo transversal e por baixo do lado direito do painel e retire o suporte por baixo do painel (Figura 4).

Nota: Guarde as ferragens.

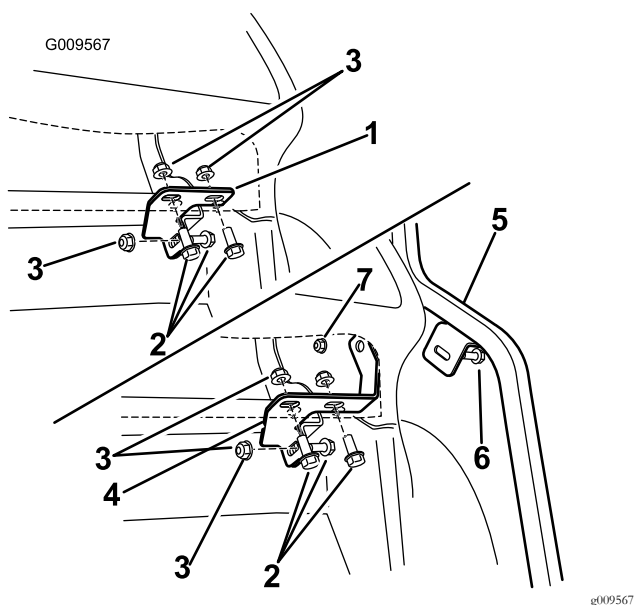


Figura 4

Mostrado o lado direito do painel; apenas modelos de 2015 e anteriores

- | | |
|------------------------------|--|
| 1. Suporte (existente) | 5. Conjunto do tubo de suporte frontal direito |
| 2. Parafuso (existente) | 6. Parafuso do painel (5/16 x 1 pol.) |
| 3. Porca (existente) | 7. Porca flangeada (5/16 pol.) |
| 4. Suporte do painel (solto) | |

4. **Apenas modelos de 2015 e anteriores**, monte o novo suporte do painel na máquina realizando o procedimento seguinte:
 - A. Instale o parafuso do painel (5/16 x 1 pol.) através do tubo de suporte frontal direito, painel e suporte do painel (Figura 4).
 - B. Instale sem apertar a porca flangeada (5/16 pol.) para prender o suporte do painel e tubo de suporte na máquina (Figura 4).
 - C. Instale sem apertar as restantes ferragens previamente removidas para prender o suporte do painel ao tubo transversal e estrutura (Figura 4).

5. **Apenas modelos de 2016 e posteriores**, prenda o suporte do toldo no suporte do painel da seguinte forma:
 - A. Instale o espaçador e anilha de cabeça chata (11/32 pol.) entre o painel e o suporte do painel (Figura 5).
 - B. Instale o parafuso de cabeça de tremço sextavada interior (5/16 x 2 pol.) através do suporte do toldo, painel e o suporte do painel (Figura 5).
 - C. Instale a porca flangeada (5/16 pol.) para prender o suporte do painel ao suporte do toldo (Figura 5).

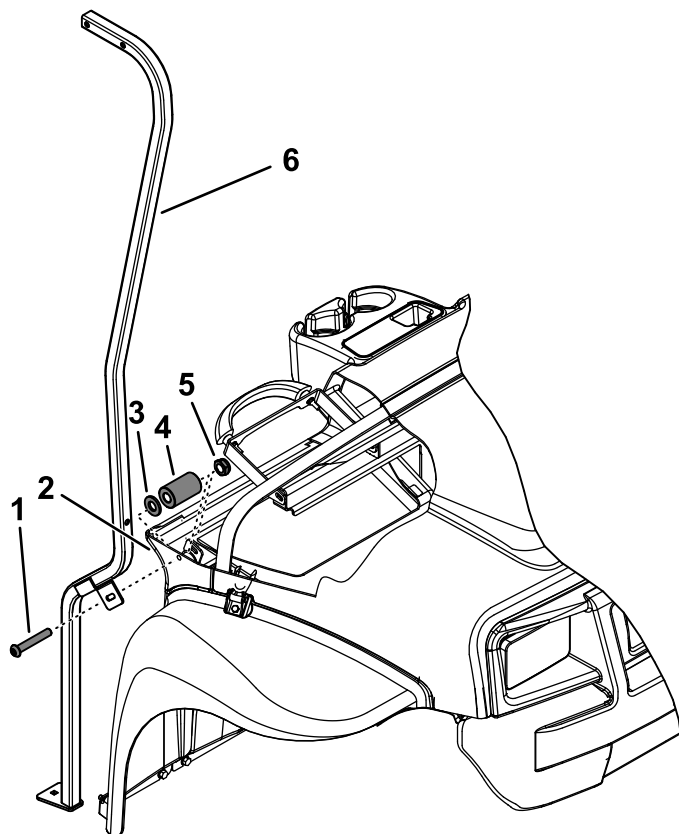


Figura 5

Apenas modelos de 2016 e posteriores

- | | |
|--|----------------------------------|
| 1. Parafuso de cabeça de tremço sextavada interior (5/16 x 2 pol.) | 4. Espaçador |
| 2. Suporte do painel | 5. Porca de bloqueio (5/16 pol.) |
| 3. Anilha de cabeça chata (11/32 pol.) | 6. Suporte do toldo |

6. Remova o parafuso e porca traseiros que prendem o painel ao suporte frontal da estrutura no lado esquerdo da máquina (Figura 3).

Nota: Guarde o parafuso e porca traseiros.

7. Instale sem apertar os suportes frontais no piso da máquina (Figura 3).

Importante: No lado esquerdo, utilize a porca existente agora removida e parafuso (5/16 x 1 pol.). No lado direito, utilize um parafuso (5/16 x 1 pol.) e porca flangeada (5/16 pol.) das peças soltas. Prenda a parte inferior de ambos os tubos ao piso da máquina utilizando os parafusos de carroçaria (5/16 x 3/4 pol.) e porcas flangeadas (5/16 pol.).

8. Localize a parte superior do toldo nas peças soltas. Localize e retire a porca de cravar montada, anilha e parafuso que prendem a barra transversal traseira da estrutura interna do toldo ao toldo. Guarde estas peças para instalar a parte superior do toldo nas estruturas de suporte traseiras.
9. Se a sua máquina possui um ROPS, monte as porcas de cravar nos furos no ROPS (Figura 8).
10. Eleve o toldo para a estrutura de suporte e instale, sem apertar, o toldo nos suportes frontais utilizando quatro parafusos (5/16 x 2 3/4 pol.), quatro anilhas de cabeça chata (5/16 pol.) e quatro porcas flangeadas (5/16 pol.) como se mostra na Figura 6.

Nota: O suporte do toldo já está instalado, sem estar apertado, no toldo (Figura 6).

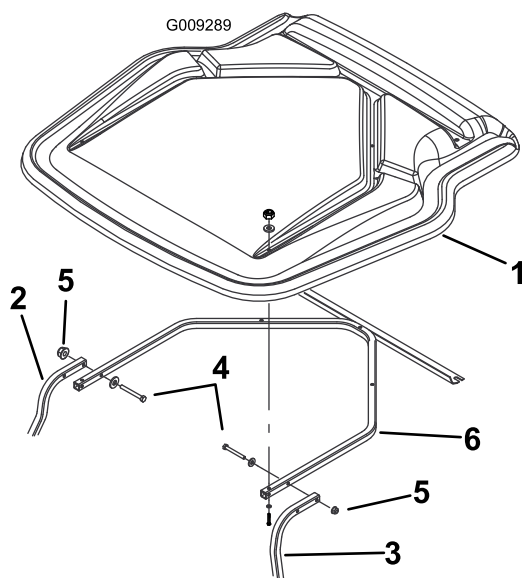


Figura 6

- | | |
|-----------------------------|--|
| 1. Toldo | 4. Parafuso (5/16 x 2 3/4 pol.) e anilha (5/16 pol.) |
| 2. Suporte frontal direito | 5. Porca flangeada (5/16 pol.) |
| 3. Suporte frontal esquerdo | 6. Suporte do toldo |

11. Prenda o toldo à estrutura traseira da seguinte forma:

- A. Se a sua máquina não possui um ROPS, prenda o toldo ao tubo de suporte traseiro utilizando dois parafusos (5/16 x 2 pol.), duas anilhas (5/16 pol.) e duas porcas flangeadas (5/16 pol.) como se mostra na Figura 7.

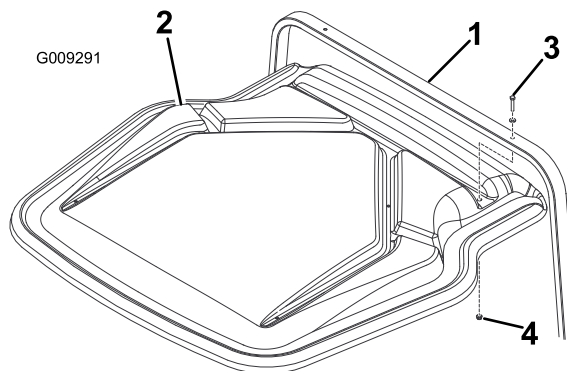


Figura 7
Máquina sem um ROPS

- | | |
|---------------------------|--|
| 1. Tubo de apoio traseiro | 3. Parafuso (5/16 x 2 pol.) e anilha (5/16 pol.) |
| 2. Toldo | 4. Porca flangeada (5/16 pol.) |

- B. Se a sua máquina possui um ROPS, prenda o toldo à estrutura do ROPS utilizando dois parafusos (3/8 x 1 pol.) e duas anilhas de cabeça chata (3/8 pol.) nas porcas de cravar previamente instaladas (Figura 8).

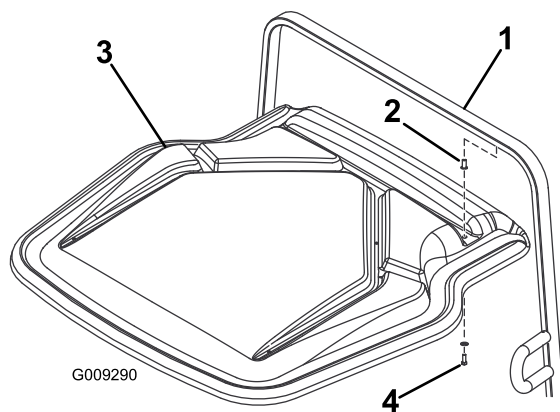


Figura 8
Máquina com um ROPS

- | | |
|--------------------|--|
| 1. ROPS | 3. Toldo |
| 2. Porca de cravar | 4. Parafuso (3/8 x 1 pol.) e anilha (3/8 pol.) |

12. Começando no início da máquina e seguindo em direção à parte superior, aperte todos os parafusos.

Notas:



Count on it.