



# Комплект навеса

Технологический автомобиль Workman® MD/MDX/MDE

Номер модели 07324

Инструкции по монтажу

## ⚠ ПРЕДУПРЕЖДЕНИЕ

### КАЛИФОРНИЯ

#### Положение 65, Предупреждение

В соответствии с информацией, имеющейся в распоряжении компетентных органов штата Калифорния, данное вещество содержит химическое соединение (соединения), отнесенные к категории канцерогенных, способных вызвать врождённые пороки и оказывающих вредное воздействие на репродуктивную систему человека.



# Техника безопасности

## Наклейки с правилами техники безопасности и инструкциями



Предупреждающие наклейки и инструкции по технике безопасности должны быть хорошо видны оператору и установлены во всех местах повышенной опасности. Заменяйте любую поврежденную или утерянную наклейку.



**115-7670**

decal115-7670

1. Опасность сдавливания при опрокидывании – изучите *Руководство оператора*. Для обеспечения эффективной защиты при опрокидывании на машине должна быть установлена конструкция ROPS; сам по себе навес не защищает оператора в случае опрокидывания машины.

# Монтаж

## Незакреплённые детали

Используя таблицу, представленную ниже, убедитесь в том, что все детали отгружены

Наименование	Количество	Использование
Детали не требуются	–	Подготовьте автомобиль.
Задняя опорная труба	1	Установите навес.
Левый задний опорный кронштейн	1	
Правый задний опорный кронштейн	1	
Болт (5/16 x 2-3/4 дюйма)	8	
Болт (5/16 x 2 дюйма)	2	
Болт (5/16 x 3-1/4 дюйма)	4	
Плоская шайба (5/16 дюйма)	10	
Фланцевая гайка (5/16 дюйма)	25	
Болт (5/16 x 1 дюйм)	10	
Правый опорный кронштейн приборной панели	1	
Каретный болт (5/16 x 3/4 дюйма)	2	
Плоская шайба (3/8 дюйма)	2	
Болт (3/8 x 1 дюйм) – только машины с конструкцией ROPS	2	
Зажимные гайки – только машины с конструкцией ROPS	2	
Винт со сферической головкой с внутренним шестигранником (5/16 x 2 дюйма) – только модели 2016 г. и более поздние	1	
Проставка – только модели 2016 г. и более поздние	1	
Плоская шайба (11/32 дюйма) – только модели 2016 г. и более поздние	1	
Контргайка (5/16 дюйма) – только модели 2016 г. и более поздние	1	

## Подготовка автомобиля

1. Установите автомобиль на ровной поверхности.
2. Включите стояночный тормоз.
3. Выключите двигатель и выньте ключ из замка зажигания.

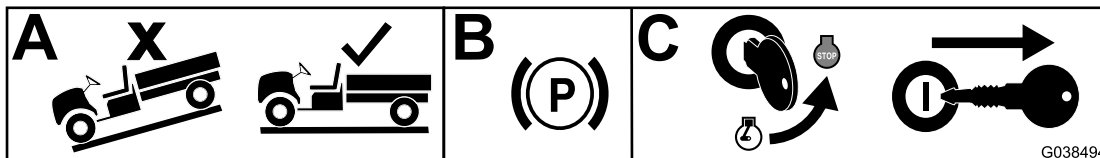


Рисунок 1

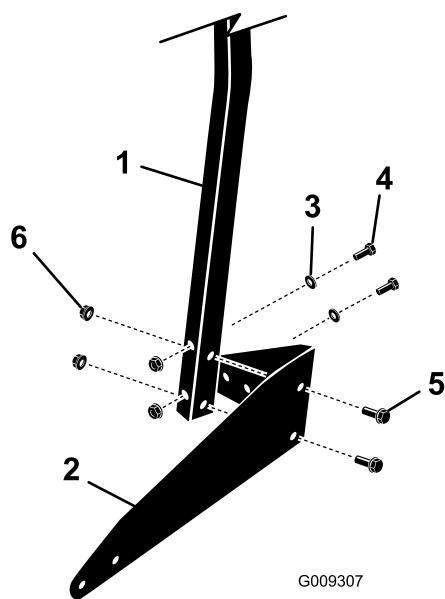
g038494

# Установка навеса

1. Если на вашей машине установлена конструкция защиты при опрокидывании (ROPS), вам не нужно устанавливать заднюю опорную трубу; перейдите к пункту 3. Если на вашей машине конструкция ROPS не установлена, вам нужно будет установить заднюю опорную трубу:

**Примечание:** На машинах с конструкцией ROPS не используются детали, описанные в следующих подпунктах.

- А. Установите, не затягивая, опорные кронштейны на заднюю опорную трубу при помощи 4 болтов (5/16 x 2-3/4 дюйма), 4 болтов (5/16 x 1-3/4 дюйма), 4 плоских шайб (5/16 дюйма) и 8 фланцевых гаек (5/16 дюйма), как показано на [Рисунок 2](#).

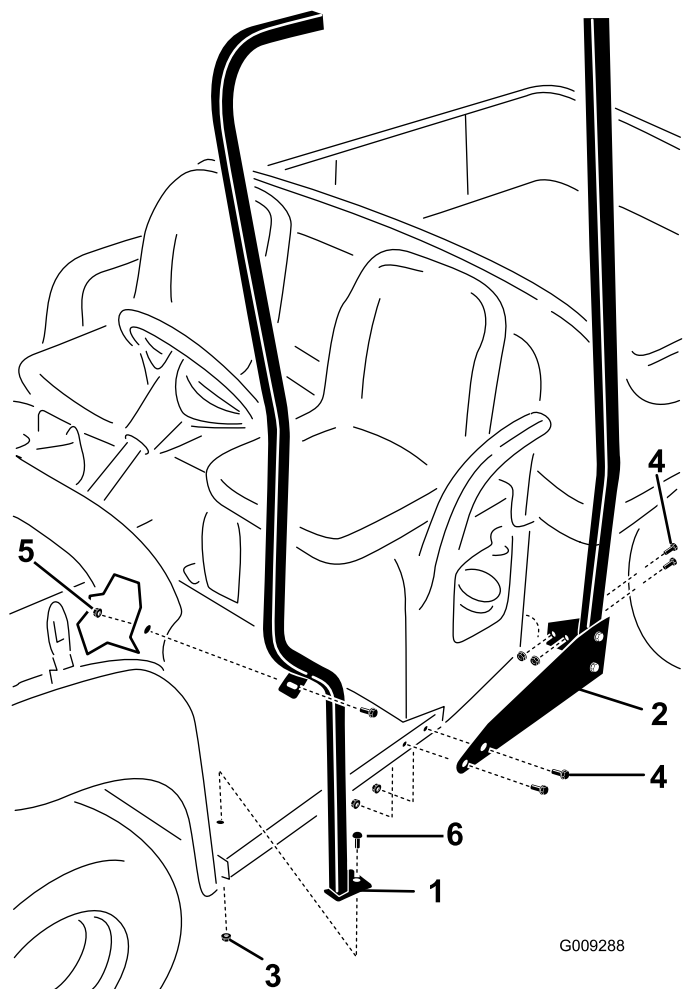


**Рисунок 2**

Показана левая сторона

- |                                   |                                 |
|-----------------------------------|---------------------------------|
| 1. Задняя опорная труба           | 4. Болт (5/16 x 2-3/4 дюйма)    |
| 2. Левый задний опорный кронштейн | 5. Болт (5/16 x 3-1/4 дюйма)    |
| 3. Плоская шайба (5/16 дюйма)     | 6. Фланцевая гайка (5/16 дюйма) |

- В. Установите, не затягивая, узлы задней трубы и опорного кронштейна на машину при помощи 8 болтов (5/16 x 1 дюйм) и 8 фланцевых гаек (5/16 дюйма), как показано на [Рисунок 3](#).



**Рисунок 3**

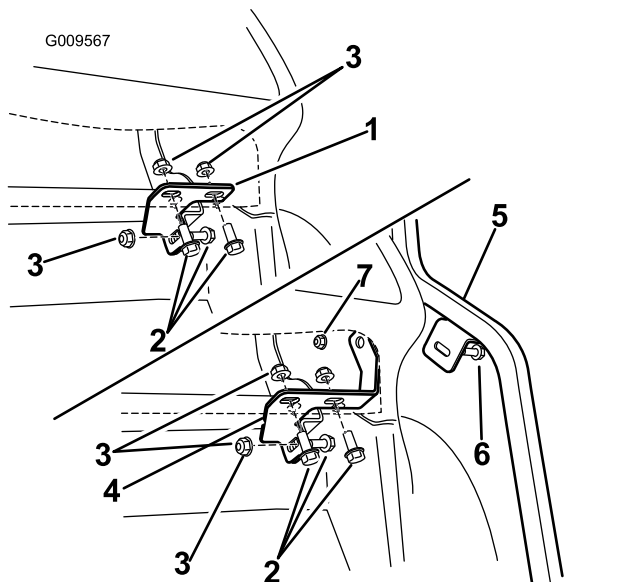
Показана левая сторона

- |                                     |  |
|-------------------------------------|--|
| 1. Левая передняя опора             | 4. Болт (5/16 x 1 дюйм)  |
| 2. Задняя опорная труба (собранный) | 5. Фланцевая гайка (5/16 дюйма) — на левой стороне она установлена на машине; для правой стороны ее необходимо взять из комплекта запасных деталей |
| 3. Фланцевая гайка (5/16 дюйма)     | 6. Каретный болт (5/16 x 3/4 дюйма)  |

2. Установите левую переднюю опорную трубу на машину, как показано на [Рисунок 3](#).

3. Найдите установленный кронштейн, прикрепленный к поперечной трубе и под правой стороной приборной панели, снимите кронштейн под приборной панелью (Рисунок 4).

**Примечание:** Сохраните крепежные детали.



**Рисунок 4**

Показана правая сторона приборной панели – только модели 2015 г. и более ранние

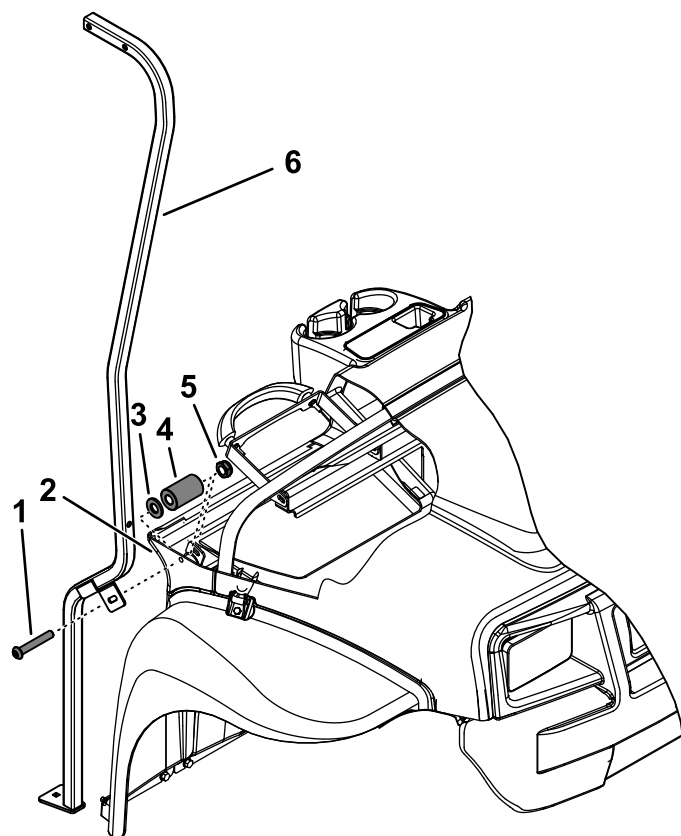
- |   |  |
|---|--|
| 1. Кронштейн (установленный на машине)  | 5. Правая передняя опорная труба в сборе |
| 2. Болт (имеющийся на машине)   | 6. Болт приборной панели (5/16 x 1 дюйм) |
| 3. Гайка (имеющаяся на машине)  | 7. Фланцевая гайка (5/16 дюйма)          |
| 4. Опорный кронштейн приборной панели (поставляется в комплекте запасных деталей) |  |

4. **Только для моделей 2015 г. и более ранних:** установите новый опорный кронштейн приборной панели на машину, выполнив следующие действия:

- A. Вставьте болт приборной панели (5/16 x 1 дюйм) через правую переднюю опорную трубу, приборную панель и кронштейн приборной панели (Рисунок 4).
- B. Установите, не затягивая, фланцевую гайку (5/16 дюйма) для крепления кронштейна приборной панели и опорной трубы к машине (Рисунок 4).
- C. Установите, не затягивая, остальные снятые ранее крепежные детали, чтобы прикрепить кронштейн приборной панели к поперечной трубе и раме (Рисунок 4).

5. **Только для моделей 2016 г. и более поздних:** прикрепите опору навеса к опоре приборной панели следующим образом:

- A. Установите проставку и плоскую шайбу (11/32 дюйма) между приборной панелью и опорой приборной панели (Рисунок 5).
- B. Вставьте винт со сферической головкой с внутренним шестигранником (5/16 x 2 дюйма) через опору навеса, приборную панель и опору приборной панели (Рисунок 5).
- C. Установите фланцевую гайку (5/16 дюйма), чтобы прикрепить опору приборной панели к опоре навеса (Рисунок 5).



**Рисунок 5**

Только модели 2016 г. и более поздние

- |  |                            |
|--|----------------------------|
| 1. Винт со сферической головкой с внутренним шестигранником (5/16 x 1/2 дюйма) | 4. Проставка               |
| 2. Опора приборной панели  | 5. Контргайка (5/16 дюйма) |
| 3. Плоская шайба (11/32 дюйма)   | 6. Опора навеса            |

6. Выверните задний болт и гайку, которые крепят приборную панель к передней опоре рамы с левой стороны машины (Рисунок 3).

**Примечание:** Сохраните задний болт и гайку.

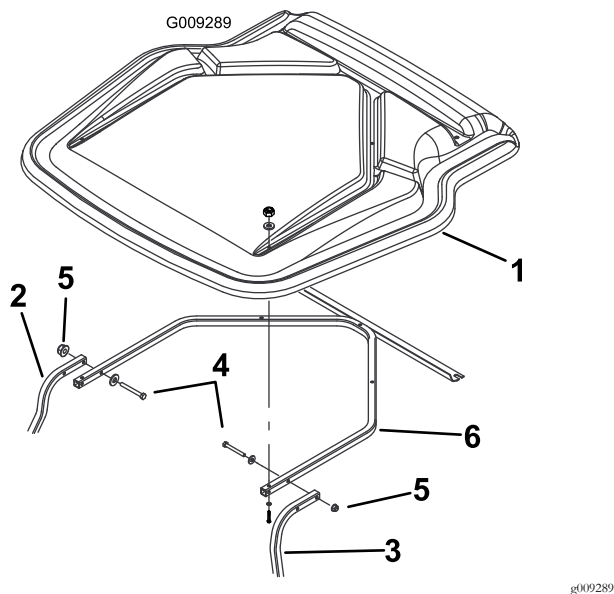
7. Установите, не затягивая, передние опоры на пол машины (Рисунок 3).

**Внимание:** С левой стороны используйте только что снятые гайку и болт (5/16 x 1 дюйм)

С правой стороны используйте болт (5/16 x 1 дюйм) и фланцевую гайку (5/16 дюйма) из комплекта запасных деталей. Прикрепите нижние части обеих труб к полу машины, используя каретные болты (5/16 x 3/4 дюйма) и фланцевые гайки (5/16 дюйма).

8. Найдите верхнюю часть навеса в комплекте запасных деталей. Найдите и снимите собранную зажимную гайку, шайбу и болт, которые крепят заднюю поперечную штангу внутренней рамы навеса к навесу. Сохраните эти детали для установки верхней части навеса на задние опорные рамы.
9. Если на вашей машине установлена конструкция ROPS, установите зажимные гайки в отверстия конструкции ROPS (Рисунок 8).
10. Поднимите навес над опорной рамой и установите его, не затягивая, на передние опоры при помощи 4 винтов (5/16 x 2-3/4 дюйма), 4 плоских шайб (5/16 дюйма) и 4 фланцевых гаек (5/16 дюйма), как показано на Рисунок 6.

**Примечание:** Опора навеса уже установлена без затяжки на навес (Рисунок 6).



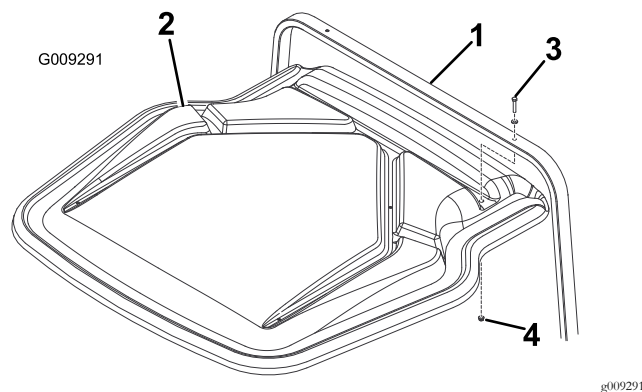
**Рисунок 6**

- |                          |   |
|--------------------------|---|
| 1. Навес                 | 4. Винт (5/16 x 2-3/4 дюйма) и шайба (5/16 дюйма) |
| 2. Правая передняя опора | 5. Фланцевая гайка (5/16 дюйма)                   |
| 3. Левая передняя опора  | 6. Опора навеса                                   |

11. Прикрепите навес к задней опорной раме следующим образом:

A. Если на вашей машине не установлена конструкция ROPS, прикрепите навес к задней

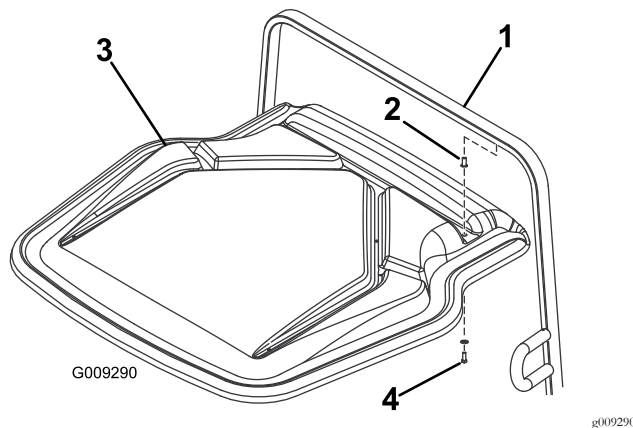
опорной трубе при помощи 2 винтов (5/16 x 2 дюйма), 2 шайб (5/16 дюйма) и 2 фланцевых гаек (5/16 дюйма), как показано на Рисунок 7.



**Рисунок 7**  
Машина без конструкции ROPS

- |                         |   |
|-------------------------|---|
| 1. Задняя опорная труба | 3. Болт (5/16 x 2 дюйма) и шайба (5/16 дюйма) |
| 2. Навес                | 4. Фланцевая гайка (5/16 дюйма)               |

B. Если на вашей машине установлена конструкция ROPS, прикрепите навес к раме конструкции ROPS при помощи 2 болтов (3/8 x 1 дюйм) и 2 плоских шайб (3/8 дюйма), завернув их в ранее установленные зажимные гайки (Рисунок 8).



**Рисунок 8**  
Машина с конструкцией ROPS

- |  |  |
|--|--|
| 1. Защита оператора при опрокидывании машины | 3. Навес                                   |
| 2. Зажимная гайка                            | 4. Болт (3/8 x 1 дюйм) и шайба (3/8 дюйма) |

12. Затяните все крепежные детали, начав с нижней части машины и перемещаясь к верхней части.

## Примечания:



**Count on it.**