



# 驱动踏板改进套件

Groundsmaster® 360 多用途机器系列号 31500001 至 316999999

型号 136-4450

安装说明

## 安装

### 散装零件

使用下表进行核对确保所有零件已装运。

程序	说明	数量	用途
1	止推垫圈	1	安装牵引杆。
	套管隔片长	1	
	套管隔片小	1	
	轴承	2	
2	牵引杆	1	安装牵引杆。
	锁紧螺母 3/8 英寸	1	
	杆端轴承	1	
	连接板	1	
	橡胶防振垫	2	
	塑料防振垫	2	
3	不需要零件	-	调整牵引杆。
4	不需要零件	-	将牵引驱动装置调至空档。

**注意** 安装此套件可改善机器离开空档位置后的移动。

### 警告

加利福尼亚州

第65号提案中警告称

此产品包含加利福尼亚州已知的能致癌、致出生缺陷或损害生殖系统的化学物质。



# 1

## 安装牵引杆

### 此程序中需要的物件

1	止推垫圈
1	套管隔片长
1	套管隔片小
2	轴承

### 程序

1. 将机器停放在水平地面上关闭发动机接合手刹然后从点火开关上拔下钥匙。
2. 拧松右后轮上的车轮凸缘螺母。
3. 用千斤顶将机器右侧顶离地面并使用顶车架将其固定。
4. 卸下右后轮。这样可以轻松接触安装部位进行安装。
5. 找到并卸下现有的空档臂总成 图1 和图2。

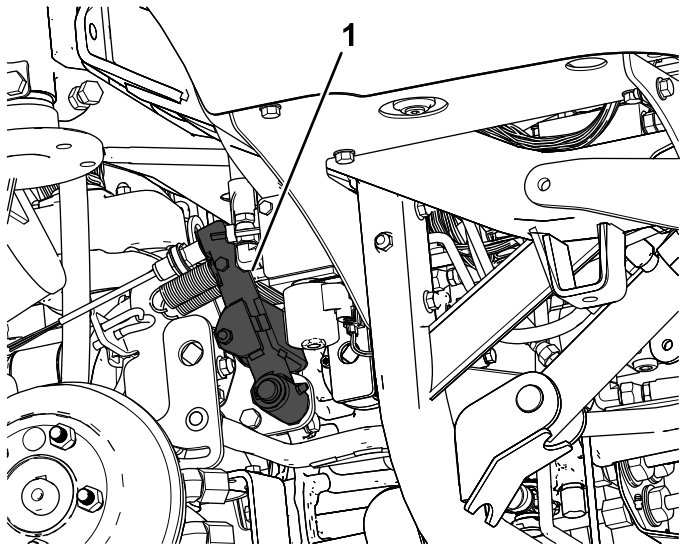


图1

1. 空档臂总成

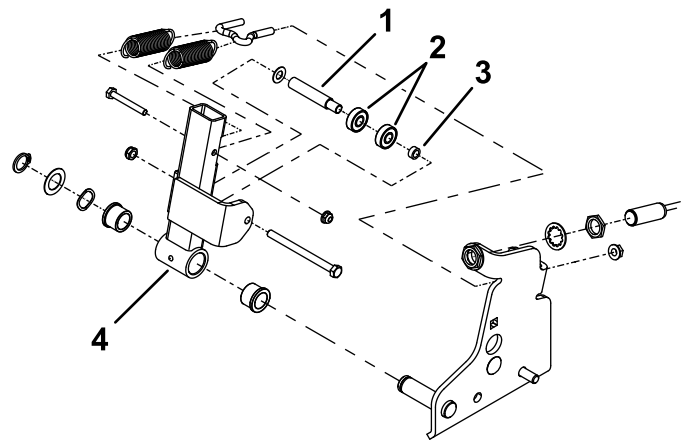


图2

1. 套管隔片长
2. 轴承
3. 套管隔片小
4. 空档臂总成

6. 从空档臂上卸下现有的轴承和隔片 图3。
7. 安装新轴承和隔片 图3。

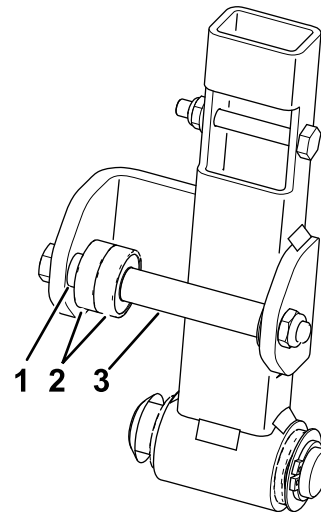


图3

1. 套管隔片小
2. 轴承
3. 套管隔片长

8. 将空档臂总成安装到机器中 图2。

# 2

## 安装牵引杆

### 此程序中需要的物件

1	牵引杆
1	锁紧螺母 3/8 英寸
1	杆端轴承
1	连接板
2	橡胶防振垫
2	塑料防振垫

### 程序

1. 找到并卸下现有的牵引杆臂图4。

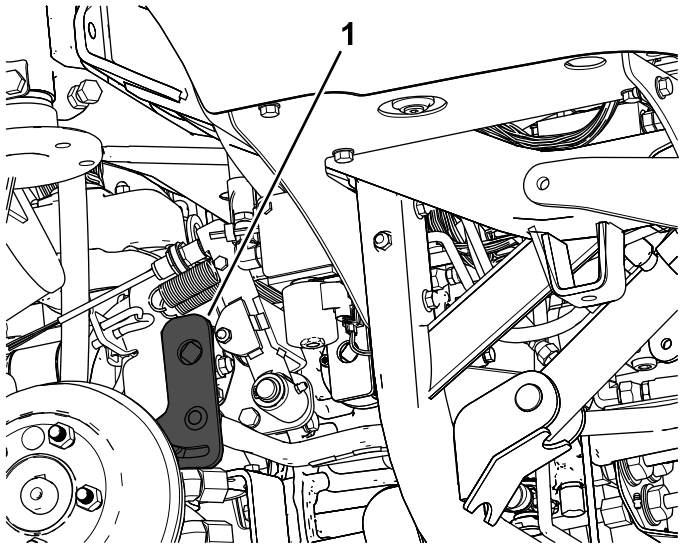


图4

1. 牵引杆臂

2. 从牵引杆臂和前连接板上卸下现有牵引杆图5。

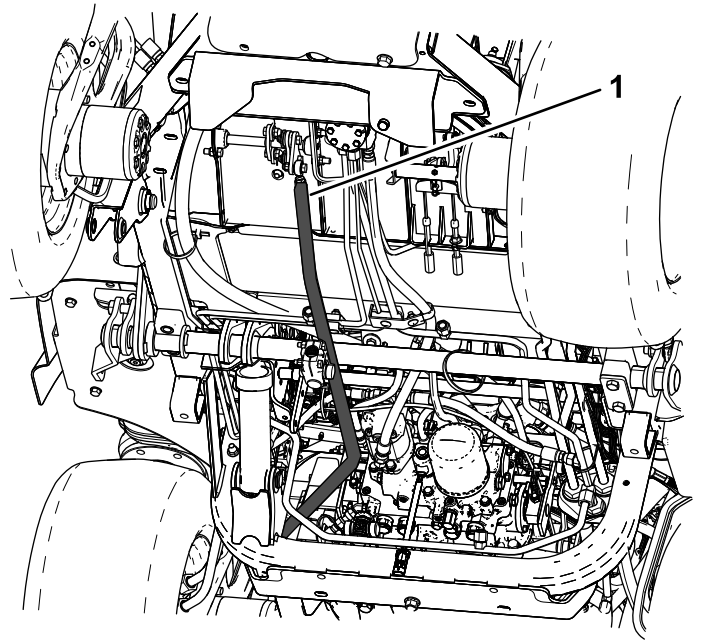


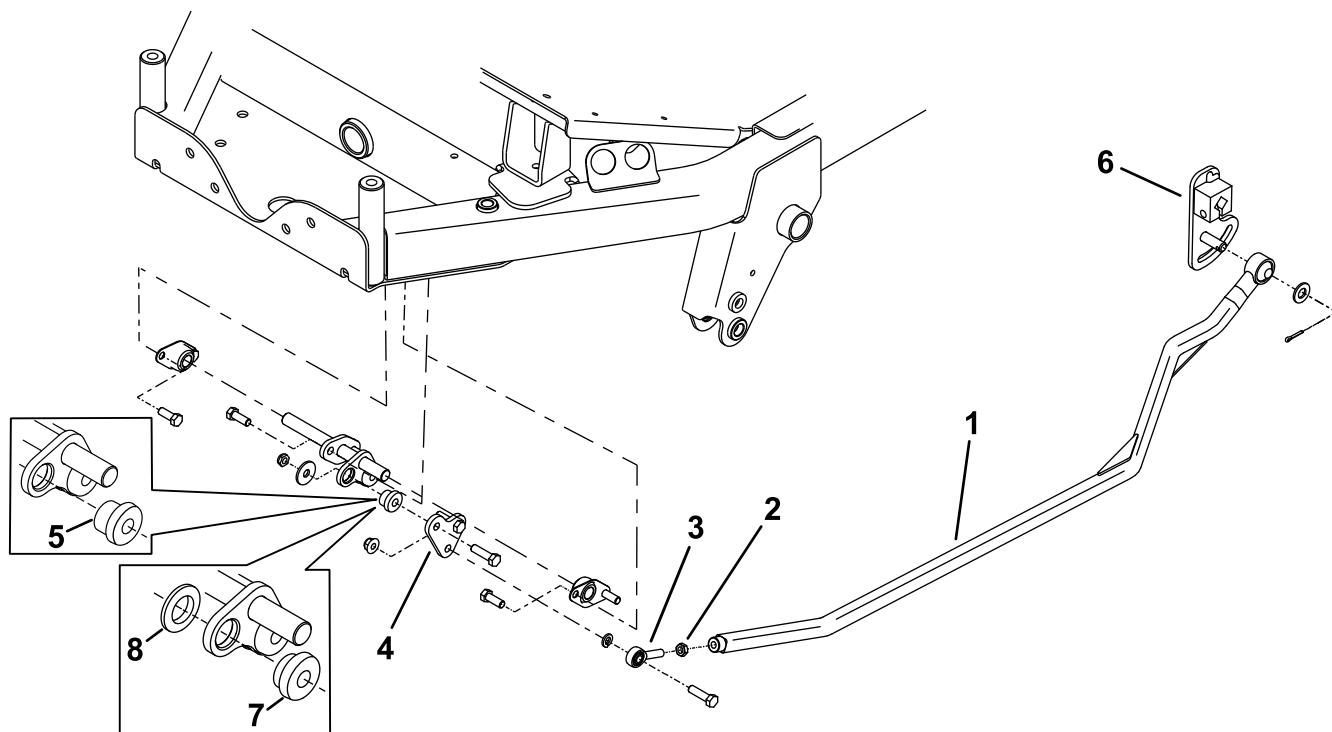
图5

1. 牵引杆

3. 将杆端轴承和锁紧螺母安装到牵引杆上图6。
4. 安装连接板和橡胶或塑料防振垫图6。

**注意** 为此套件选择塑料或橡胶防振垫以操作机器时感觉最舒适为准。建议为带驾驶室的机器使用橡胶防振垫因为这样有助于降低驾驶室内部的噪音图6。

5. 安装新牵引杆到牵引杆臂和前连接板图5和图6。



g210729

图6

- |         |                   |
|---------|-------------------|
| 1. 牵引杆  | 5. 橡胶防振垫          |
| 2. 锁紧螺母 | 6. 牵引杆臂           |
| 3. 杆端轴承 | 7. 塑料防振垫          |
| 4. 连接板  | 8. 塑料垫圈仅配合塑料防振垫使用 |

# 3

## 调整牵引杆

不需要零件

### 程序

1. 如图7所示调整弹簧上的张紧力。
2. 如图7所示调整空档开关。

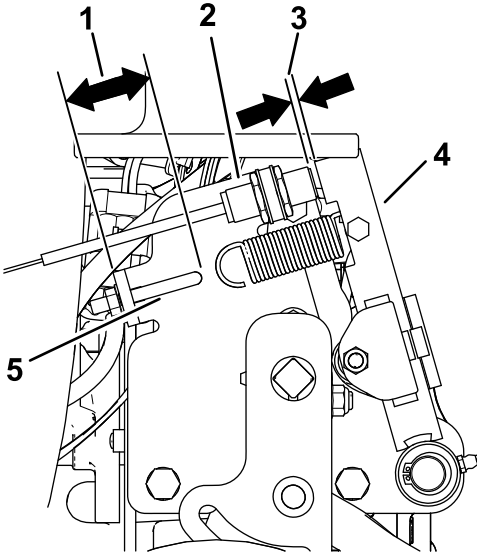


图7

g200730

- |             |          |
|-------------|----------|
| 1. 41mm     | 4. 空档臂总成 |
| 2. 空档开关     | 5. 弹簧钩   |
| 3. 2.83.5mm |          |

3. 将驱动踏板移到空档位置通过拧入或拧出杆端轴承对其进行调节以获得图8中所示的尺寸。

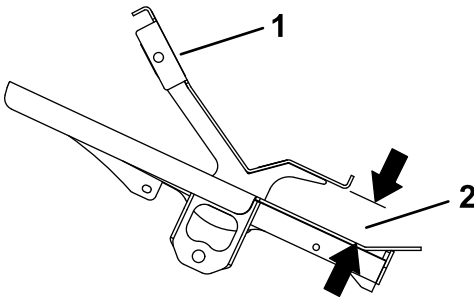


图8  
侧视图

g200768

- |         |           |
|---------|-----------|
| 1. 驱动踏板 | 2. 4548mm |
|---------|-----------|

4. 安装右后轮。

# 4

## 将牵引驱动装置调至空档

不需要零件

### 程序

**注意** 当机器放置到水平地面上时驱动踏板松开时机器不得移动。

1. 将机器停放在水平地面上设定手刹放低滚刀组到地面上然后关闭发动机。
2. 用千斤顶支撑机器后部直到后轮胎离开地面。使用顶车架支撑机器防止机器降落。

**注意** 对于4轮驱动型号前轮胎也必须离开地面并使用顶车架支撑。

### 警告

发动机必须处于运行状态才能进行此调节。这可能导致人身伤害。

确保您的手脚、面部及其他身体部位远离发动机的任何发热部件及任何旋转零件。

3. 启动发动机将油门设至慢速位置并观察后轮转动的方向。

**重要事项** 确保驱动踏板处于空档位置。

- 如果左后轮胎正在旋转请松开左侧传动控制杆上的锁紧螺母图9。

**注意** 控制杆的前端应该有左旋螺纹。与传动装置连接的控制杆后端应该有右旋螺纹。

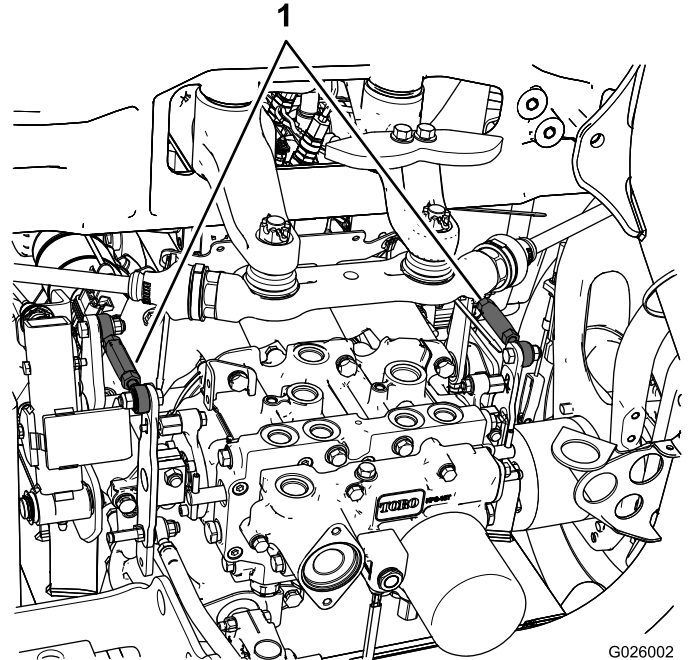


图9

G026002  
g026002

1. 传动控制杆

- 如果左后轮胎反向旋转请通过逆时针从正面看缓慢转动控制杆来延长控制杆直到左后轮胎停止旋转或有最小的反向转动。
  - 如果左后轮胎正向旋转请顺时针从正面看缓慢转动控制杆来缩短控制杆直到左后轮胎停止旋转。
4. 将油门移至快速位置。确保车轮保持停止或有最小的反向转动。必要时予以调整。
  5. 拧紧锁紧螺母。
  6. 如果需要使用右侧传动控制杆对右后轮胎重复此程序。
  7. 关闭发动机取下顶车架并将机器放到地面上。
  8. 试驾机器确保其未移动。

备注



**Count on it.**