



Kit paramotore

Tosaerba rotante Groundsmaster® serie 4000 o 4100

N° del modello 136-4360

Istruzioni di installazione

⚠ AVVERTENZA

CALIFORNIA

Avvertenza norma "Proposition 65"

Il presente prodotto contiene una o più sostanze chimiche che nello Stato della California sono considerate cancerogene e causa di anomalie congenite o di altre problematiche della riproduzione.

Installazione

1

Preparazione della macchina

Non occorrono parti

Procedura

1. Parcheggiate la macchina su terreno pianeggiante.
2. Abbassate gli apparati di taglio.
3. Inserite il freno di stazionamento.
4. Spegnete il motore ed estraete la chiave.
5. Utilizzate un martinetto per sollevare la macchina.

Nota: Sono presenti punti di sollevamento nella parte anteriore e posteriore della macchina; fate riferimento al *Manuale dell'operatore* per la vostra macchina.

⚠ PERICOLO

I cavalletti meccanici e i martinetti idraulici non sono adatti a sostenere la macchina, e possono causare gravi infortuni.

- Usate cavalletti metallici per sostenere la macchina.
- Non utilizzate martinetti idraulici.

2

Montaggio dei paramotori

Parti necessarie per questa operazione:

2	Paramotore posteriore esterno
1	Paramotore posteriore
2	Paramotore anteriore
4	Rondella elastica
4	Vite a brugola
4	Rondella a bobina elastica
4	Bullone (M10 x 30 mm)
4	Bullone (3/8"-16 x 4")
4	Dado flangiato

Montaggio dei paramotori posteriori

1. Rimuovete la bulloneria preesistente (4 bulloni e 4 rondelle) dalla piastra di supporto, come illustrato nella [Figura 1](#).



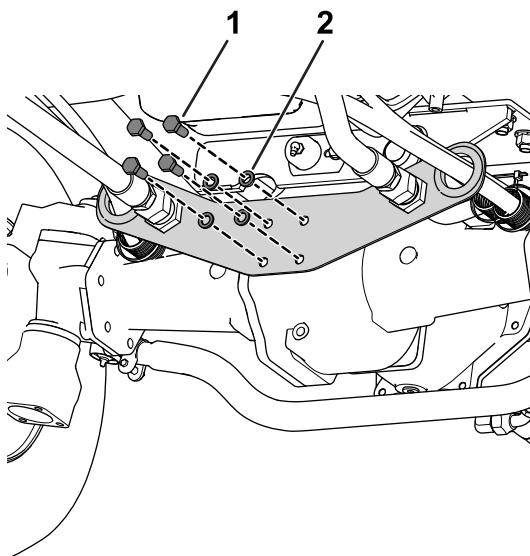


Figura 1

g204660

- | | |
|--------------------------------------|---------------------------------------|
| 1. Bullone - bulloneria preesistente | 2. Rondella - bulloneria preesistente |
|--------------------------------------|---------------------------------------|

2. Utilizzate 4 bulloni (M10 x 30 mm) e 4 rondelle a bobina elastica per fissare il paramotore posteriore alla piastra di supporto (**Figura 2**).

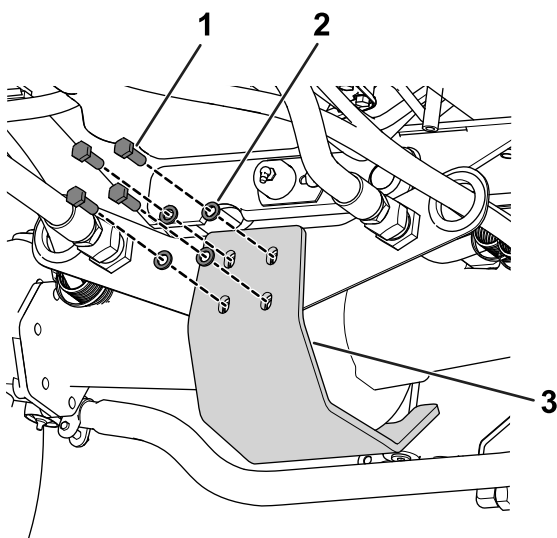


Figura 2

g204659

- | | |
|-------------------------------|--------------------------|
| 1. Bullone (M10 x 30 mm) | 3. Paramotore posteriore |
| 2. Rondella a bobina elastica | |

3. Rimuovete 2 bulloni dai tappi degli assali su entrambi i lati della macchina (**Figura 3**).

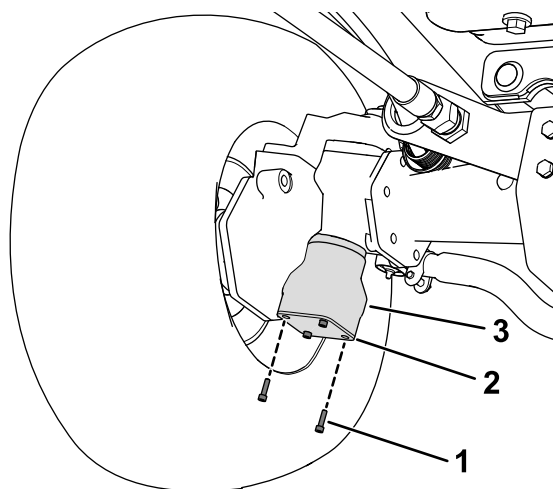


Figura 3

g207711

Illustrazione del lato destro

- | | |
|----------------------|-----------|
| 1. Bullone | 3. Assale |
| 2. Tappo dell'assale | |

4. Utilizzate 2 viti a brugola e 2 rondelle di bloccaggio per fissare i paramotori posteriori esterni ai tappi degli assali su entrambi i lati della macchina (**Figura 4**).

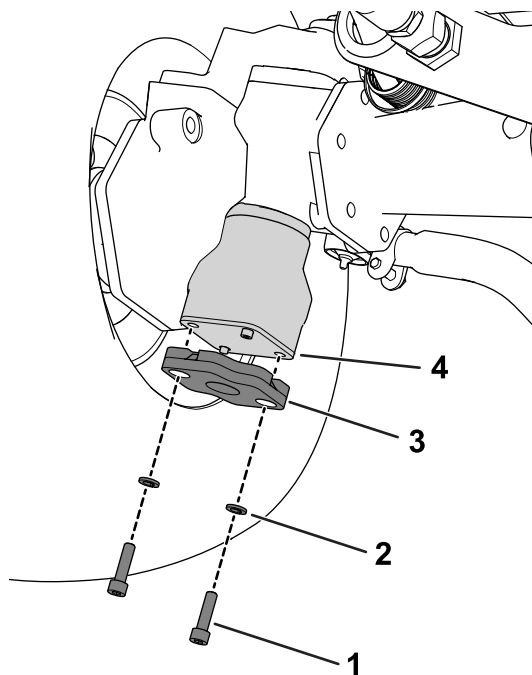


Figura 4

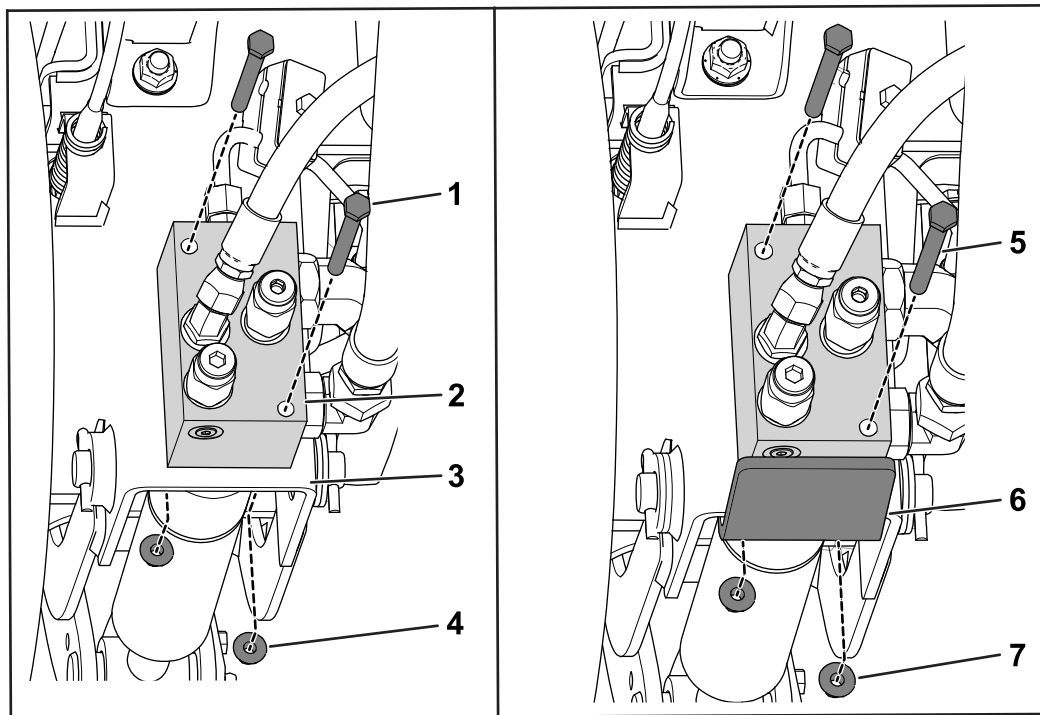
g204658

Illustrazione del lato destro

- | | |
|---------------------------|----------------------------------|
| 1. Vite a brugola | 3. Paramotore posteriore esterno |
| 2. Rondella di bloccaggio | 4. Tappo dell'assale |

Montaggio dei paramotori anteriori

1. Rimuovete la bulloneria preesistente (2 bulloni e 2 dadi) dal collettore sul lato sinistro della macchina (Figura 5).



g205111

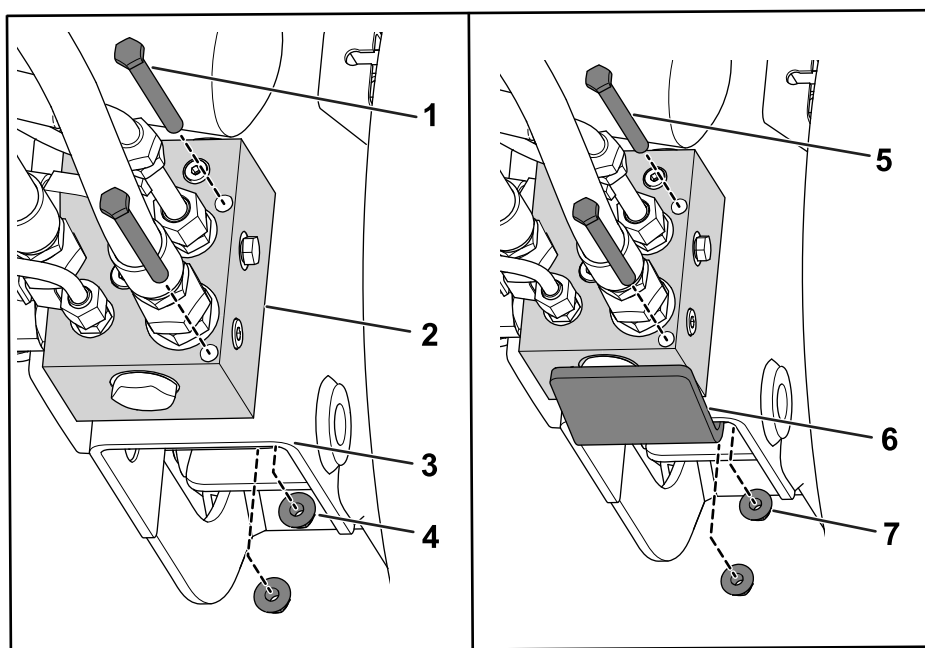
Figura 5

Lato sinistro illustrato

- | | |
|--------------------------------------|---------------------------|
| 1. Bullone - bulloneria preesistente | 5. Bullone (3/8"-16 x 4") |
| 2. Collettore | 6. Paramotore anteriore |
| 3. Staffa del mozzo | 7. Dado flangiato |
| 4. Dado - bulloneria preesistente | |

2. Allineate i fori sul paramotore anteriore con i fori nel collettore (Figura 5).
3. Utilizzate 2 bulloni (3/8"-16 x 4") e 2 dadi flangiati per fissare il paramotore anteriore alla staffa del mozzo (Figura 5).

4. Ripetete i passaggi da 1 a 3 per montare l'altro paramotore anteriore sul lato destro della macchina (Figura 6).



g205112

Figura 6

Illustrazione del lato destro

- | | |
|--------------------------------------|---------------------------|
| 1. Bullone - bulloneria preesistente | 5. Bullone (3/8"-16 x 4") |
| 2. Collettore | 6. Paramotore anteriore |
| 3. Staffa del mozzo | 7. Dado flangiato |
| 4. Dado - bulloneria preesistente | |