



## Kit de luces

Cortacésped con conductor TimeCutter® HD

Nº de modelo 136-7493

Instrucciones de instalación

### ⚠ ADVERTENCIA

#### CALIFORNIA

#### Advertencia de la Propuesta 65

Este producto contiene una o más sustancias químicas que el Estado de California considera causantes de cáncer, defectos congénitos o trastornos del sistema reproductor.

## Seguridad

### Pegatinas de seguridad e instrucciones



Las pegatinas de seguridad e instrucciones están a la vista del operador y están ubicadas cerca de cualquier zona de peligro potencial. Sustituya cualquier pegatina que esté dañada o que falte.



136-9182

decal136-9182

1. Faros



# Instalación

## Piezas sueltas

Utilice la tabla siguiente para verificar que no falta ninguna pieza.

Descripción	Cant.	Uso
No se necesitan piezas	–	Preparación de la máquina.
Luz LED Soporte de las luces delanteras Tornillo autorroscante (5/16" x 3/4") – plataforma estándar solamente Perno de cabeza hexagonal (5/16" x 3/4") Tuerca con arandela prensada (5/16")	1 1 2 1 1	Instale la luz LED delantera.
Luz LED Soporte de la luz lateral Perno autorroscante de cabeza hexagonal con arandela prensada (3/8" x 3/4") Perno de cabeza hexagonal (5/16" x 3/4") Tuerca con arandela prensada (5/16")	1 1 2 1 1	Instale la luz LED lateral.
Soporte del interruptor de las luces Tornillo autorroscante (N° 10 x 1/2") Interruptor basculante Pegatina del interruptor de las luces	1 2 1 1	Instale el interruptor de las luces.
Arnés de cables Clip Soporte de brida magnético	1 6 1	Enrute el arnés de cables.
No se necesitan piezas	–	Vista general del enrutado del arnés de cables (máquinas con plataforma estándar).
No se necesitan piezas	–	Vista general del enrutado del arnés de cables (máquinas con plataforma MyRide™).
No se necesitan piezas	–	Pruebe las luces.

## Preparación de la máquina

1. Aparque la máquina en una superficie nivelada.
2. Desactive el mando de control de las cuchillas.
3. Mueva las palancas de control de movimiento hacia fuera a la posición de BLOQUEO/PUNTO MUERTO.
4. Accione el freno de estacionamiento.
5. Pare el motor y retire la llave.

# Instalación de la luz LED delantera

1. Si la máquina está equipada con una **plataforma MyRide™**, retire los 2 tornillos autorroscantes (5/16" x 3/4") que sujetan los soportes del parachoques (Figura 1).

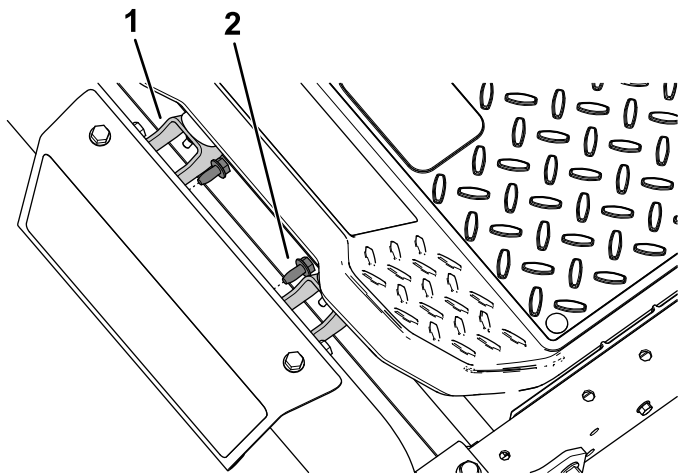


Figura 1

1. Soporte del parachoques
2. Tornillo autorroscante (3/16" x 3/4")

2. Si la máquina está equipada con una **plataforma MyRide™**, instale el soporte de las luces delanteras usando los 2 tornillos autorroscantes (5/16" x 3/4") que acaba de retirar, como se muestra en Figura 2.

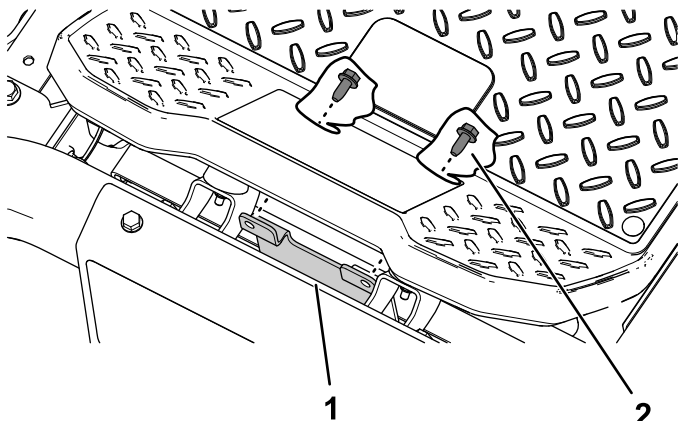


Figura 2

1. Soporte de las luces delanteras
2. Tornillo autorroscante (5/16" x 3/4")

3. Si la máquina está equipada con una **plataforma estándar**, sujete el soporte de las luces delanteras al tubo del eje delantero usando los 2 tornillos autorroscantes (5/16" x 3/4") suministrados con el kit (Figura 3).

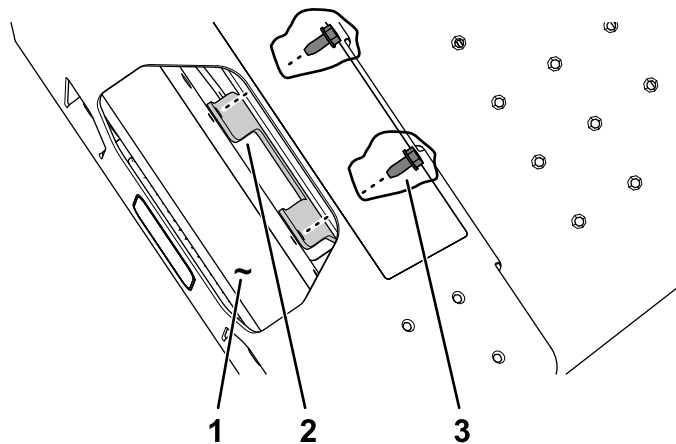


Figura 3

1. Tubo del eje delantero
2. Soporte de las luces delanteras
3. Tornillo autorroscante (5/16" x 3/4")

4. Sujete la luz LED al soporte de las luces delanteras usando un perno de cabeza hexagonal (5/16" x 3/4") y una tuerca con arandela prensada (5/16"), según se muestra en Figura 4.

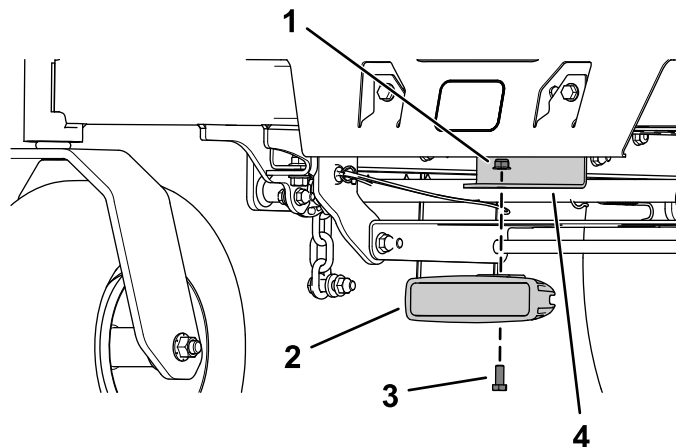


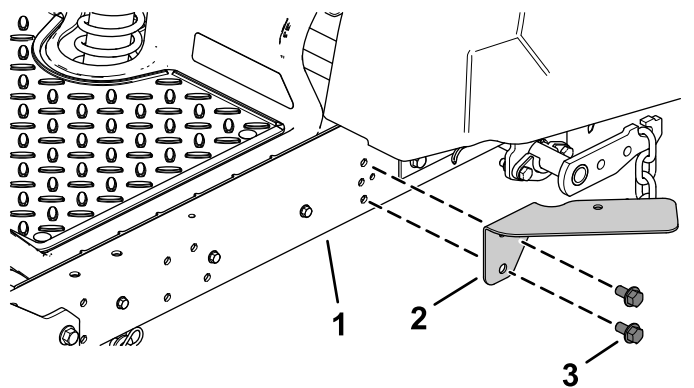
Figura 4

Plataforma estándar ilustrada

1. Tuerca con arandela prensada (5/16")
2. Luz LED
3. Perno de cabeza hexagonal (5/16" x 3/4")
4. Soporte de las luces delanteras

# Instalación de la luz LED lateral

1. Sujete el soporte de la luz lateral a la plataforma usando 2 pernos autorroscantes de cabeza hexagonal con arandela prensada, según se muestra en [Figura 5](#).

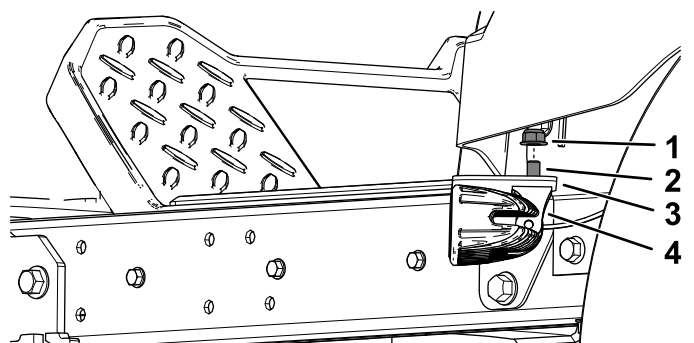


**Figura 5**

g210264

- |                              |  |
|------------------------------|--|
| 1. Plataforma                | 3. Perno autorroscante de cabeza hexagonal con arandela prensada |
| 2. Soporte de la luz lateral |  |

2. Introduzca el perno de cabeza hexagonal (5/16" x 3/4") a través del soporte de la luz LED y del soporte de la luz lateral, y sujételo con la tuerca con arandela prensada (5/16"), según se muestra en [Figura 6](#).



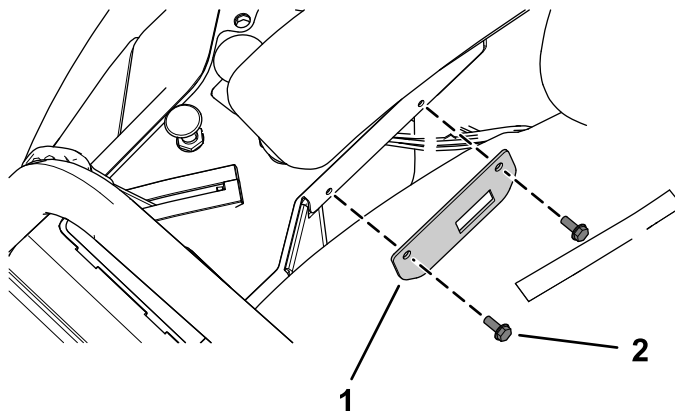
**Figura 6**

g210263

- |   |                              |
|---|------------------------------|
| 1. Tuerca con arandela prensada (5/16")     | 3. Soporte de la luz lateral |
| 2. Perno de cabeza hexagonal (5/16" x 3/4") | 4. Luz LED                   |

# Instale el interruptor de las luces

1. Instale el soporte del interruptor de las luces con los 2 tornillos autorroscantes (N° 10 x 1/2"), según se muestra en [Figura 7](#).

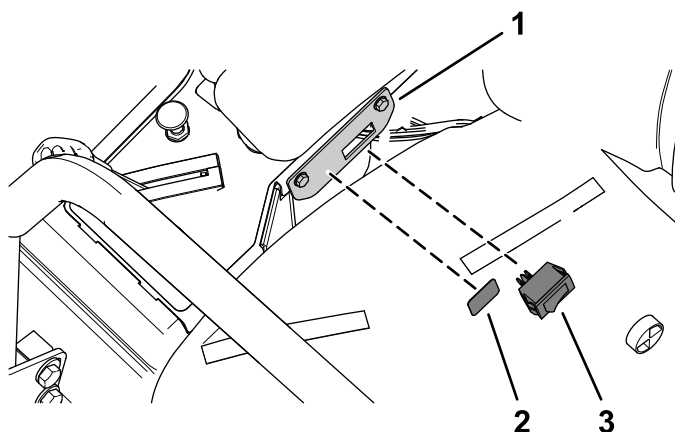


**Figura 7**

g210324

- |   |  |
|---|--|
| 1. Soporte del interruptor de las luces | 2. Tornillo autorroscante (N° 10 x 1/2") |
|---|--|

2. Introduzca el interruptor basculante en el soporte del interruptor de las luces ([Figura 8](#)).
3. Aplique la pegatina del interruptor de las luces al soporte del interruptor de las luces ([Figura 8](#)).



**Figura 8**

g210323

- |  |                           |
|--|---------------------------|
| 1. Soporte del interruptor de las luces  | 3. Interruptor basculante |
| 2. Pegatina del interruptor de las luces |                           |

4. Conecte el conector del arnés de cables a la parte trasera del interruptor basculante.

# Enrutado del arnés de cables

1. Empezando en el lado izquierdo, enrute el arnés de cables junto al depósito de combustible, junto con el arnés de cables principal de la máquina (Figura 9).
2. Continúe enrutando el arnés de cables por debajo de la chapa del asiento, hacia los controles (Figura 10).
3. Continúe enrutando el arnés de cables hacia los controles (Figura 10).
4. Sujete el arnés de cables al arnés de cables principal de la máquina con 4 bridas, según se muestra en Figura 9 y Figura 10.
5. Conecte el cable del arnés de cables de la luz lateral al conector del arnés de cables del kit de luces (Figura 10).

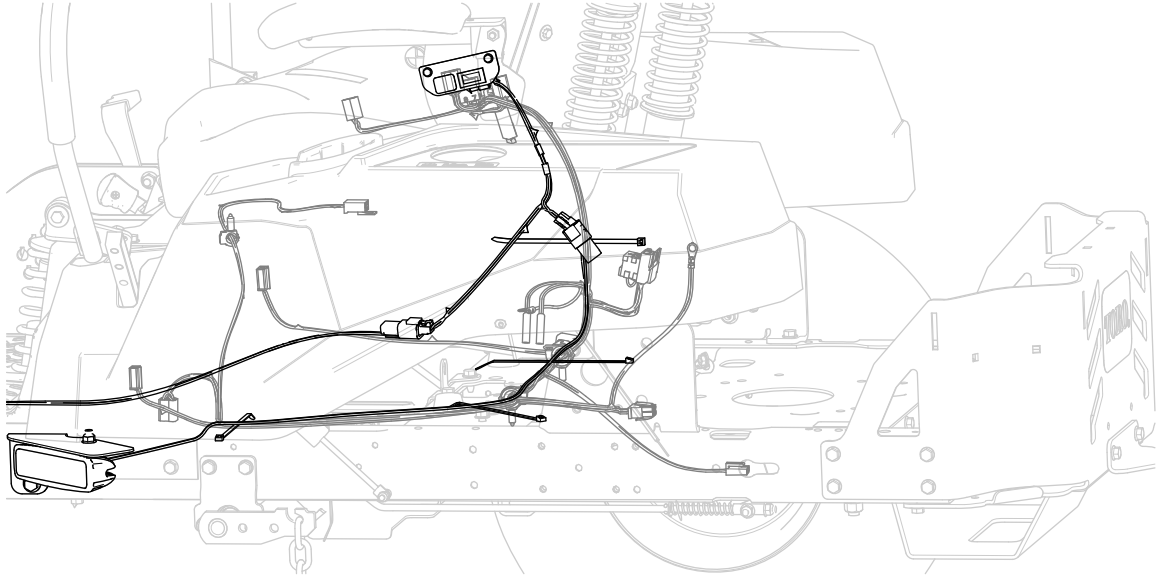


Figura 9

g210690

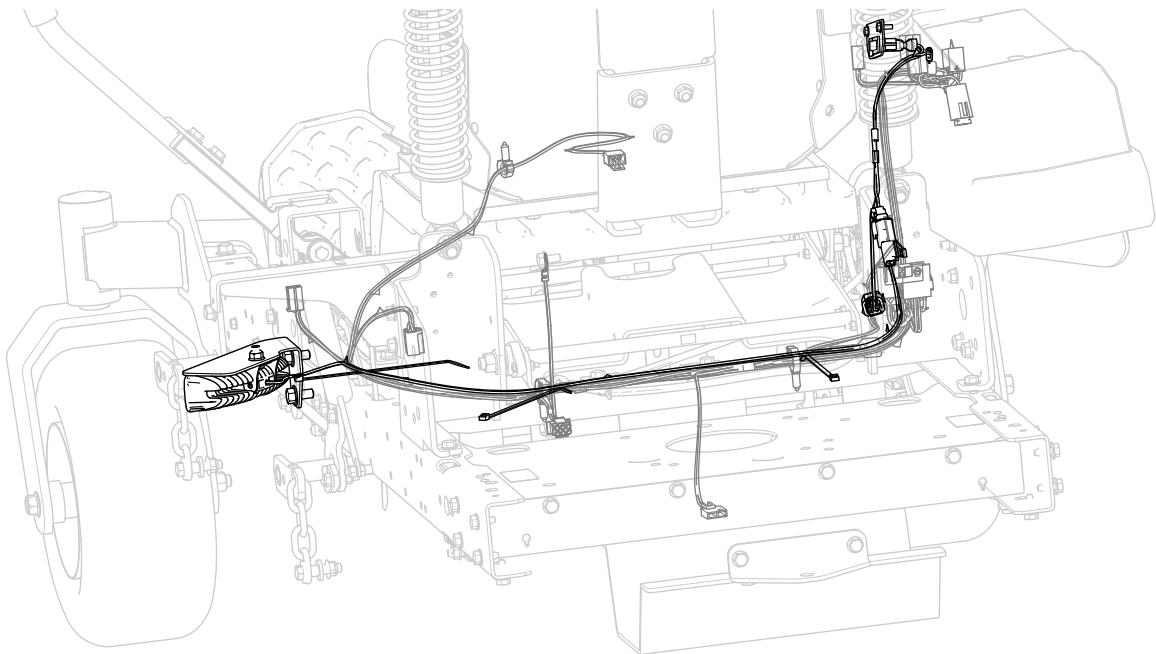


Figura 10

g210692

6. Desde la parte delantera de la máquina, enrute el arnés de cables por el lado derecho de la máquina, y sujete el soporte de brida magnético a la placa de giro derecha (Figura 11).

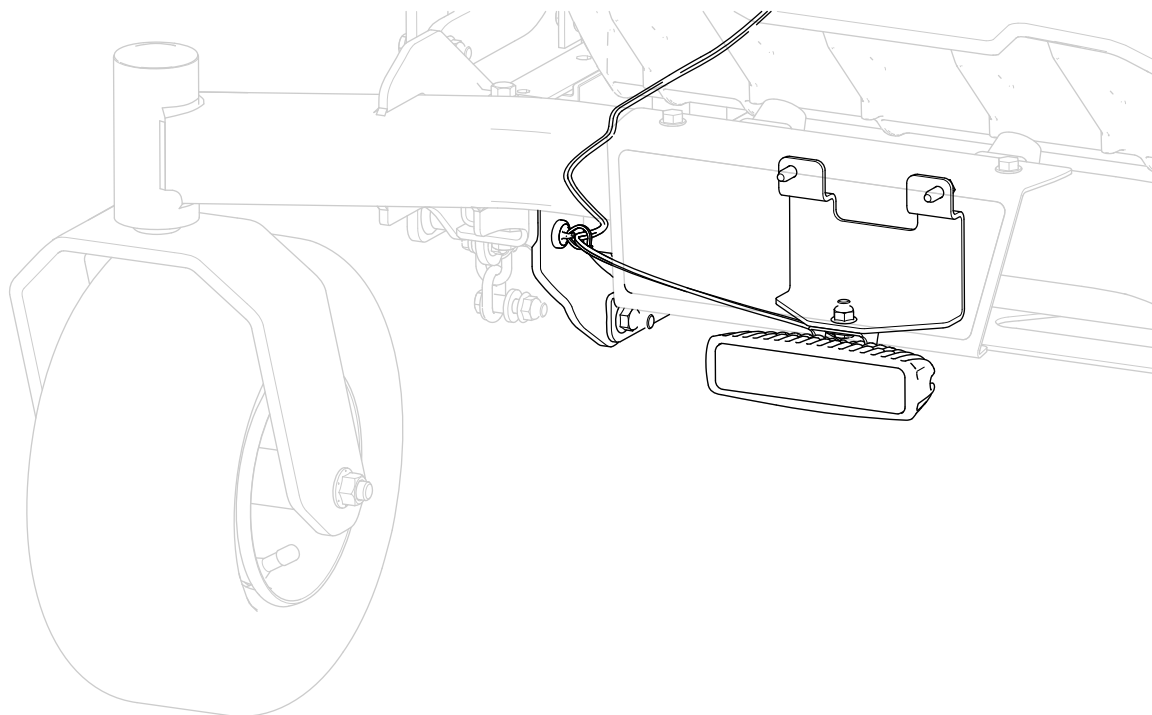


Figura 11

g210473

7. Siga enrutando el arnés de cables por el lado derecho de la máquina, y sujete el arnés de cables a la placa de elevación usando 2 bridas (Figura 12).

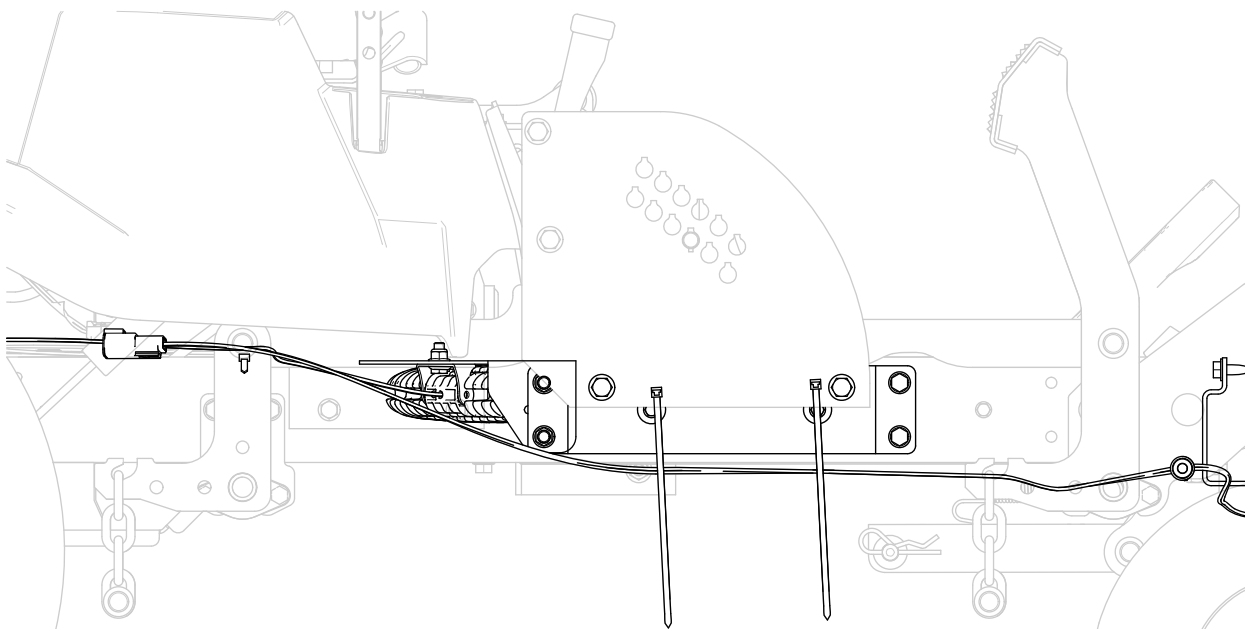
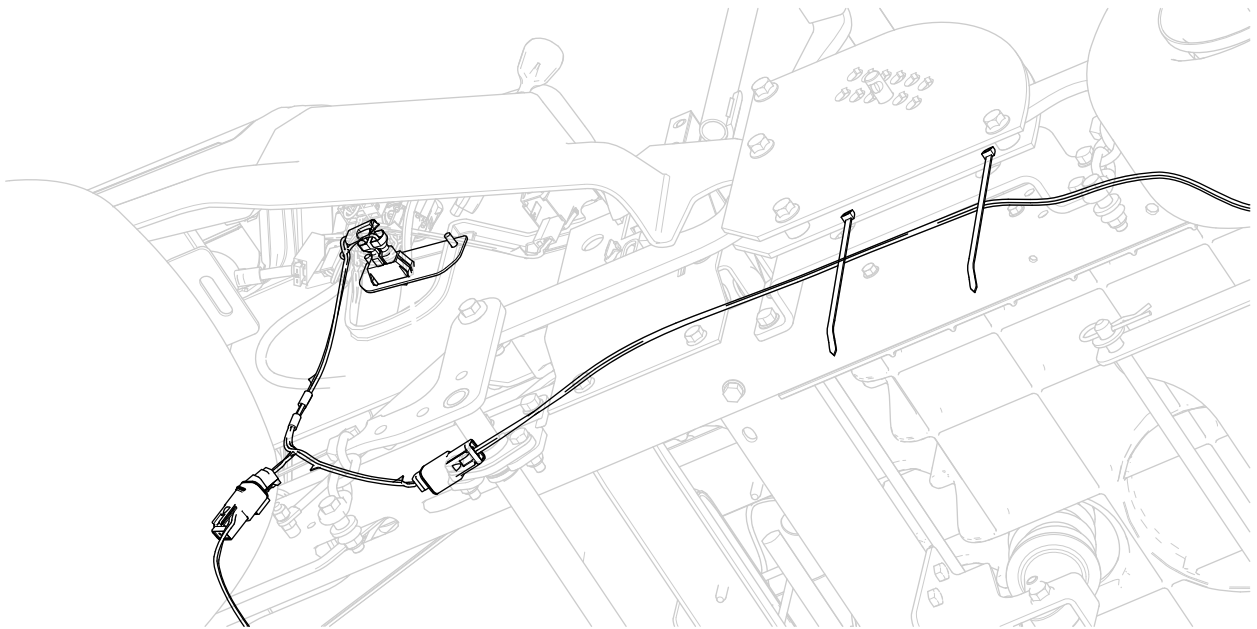


Figura 12

g210474

8. Enrute el arnés de cables entre la placa de la caja de control derecho y la palanca de elevación de la carcasa derecha ([Figura 13](#)).



**Figura 13**

g210691

- 
9. Conecte el cable del arnés de cables de la luz delantera al conector del arnés de cables del kit de luces ([Figura 13](#)).

# Enrutado del arnés de cables - vista general

## Máquinas con plataforma estándar

La [Figura 14](#) ofrece una vista general del enrutado del arnés de cables en una plataforma estándar.

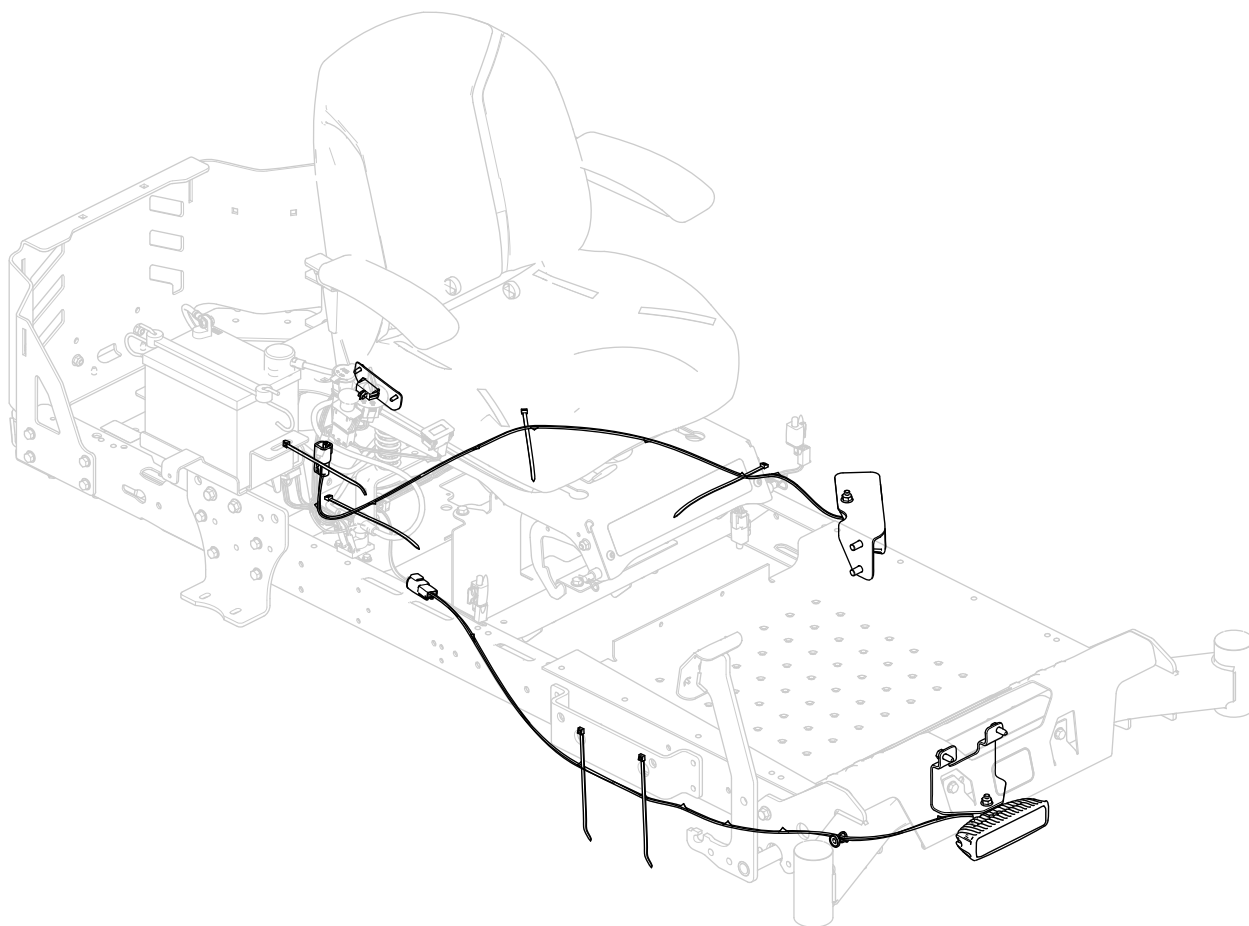


Figura 14

g210213



# Enrutado del arnés de cables - vista general

## Máquinas con plataforma MyRide™

La [Figura 15](#) ofrece una vista general del enrutado del arnés de cables en una plataforma MyRide™.

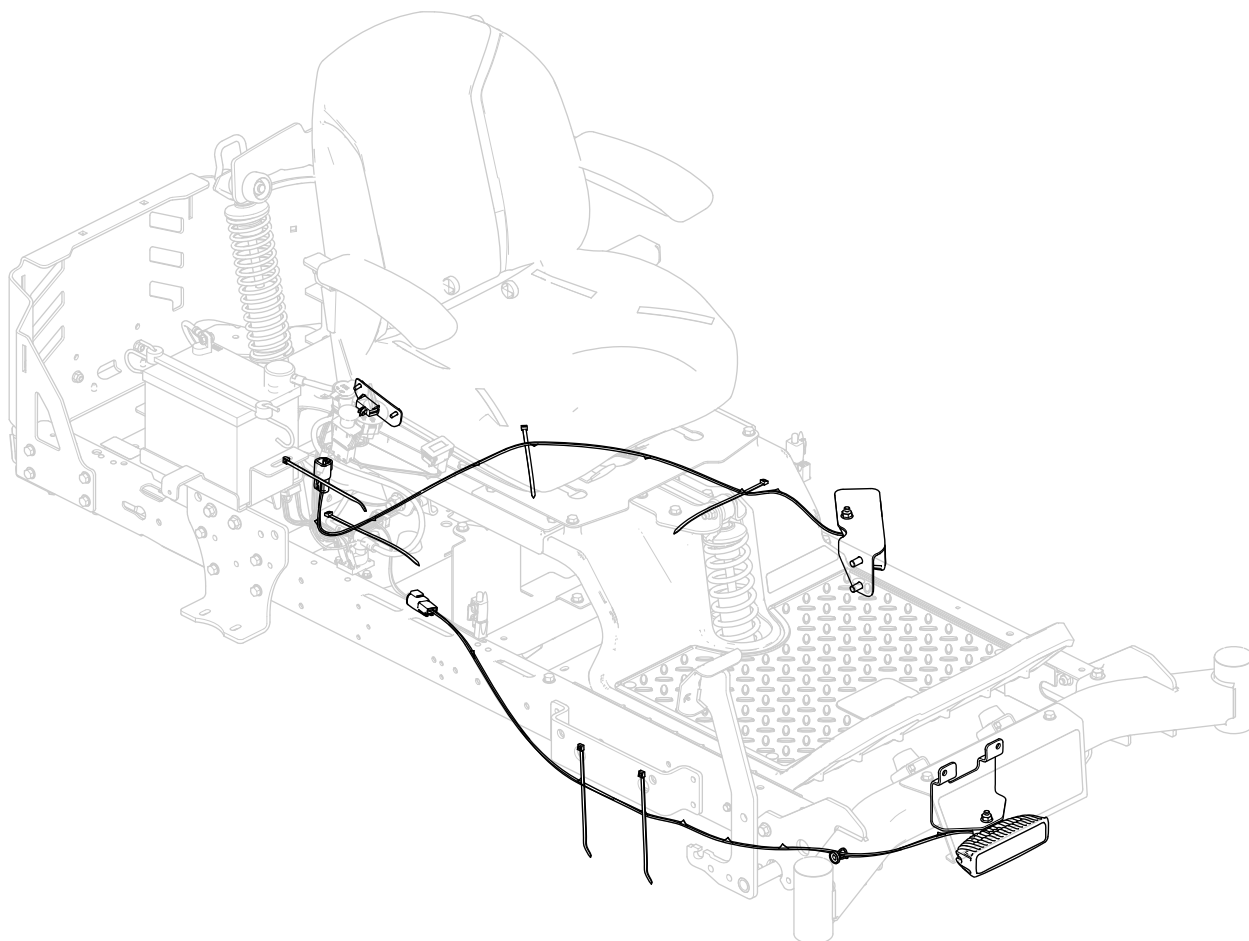


Figura 15

g210212

# Prueba de las luces

1. Gire la llave de contacto a la posición de MARCHA.
2. Pruebe el interruptor de las luces y compruebe que las luces funcionan correctamente.
3. Si es necesario, ajuste las luces para obtener el haz de iluminación deseado.
4. Apriete todas las fijaciones para completar la instalación.

**Notas:**



**Count on it.**