



Kit d'éclairage

Buggy pour terrain boueux sur chenilles MB TX 2500

N° de modèle 137-0558

Instructions de montage

⚠ ATTENTION

CALIFORNIE

Proposition 65 - Avertissement

Ce produit contient une ou des substances chimiques considérées par l'état de Californie comme capables de provoquer des cancers, des anomalies congénitales ou d'autres troubles de la reproduction.

Remarque: Les côtés gauche et droit de la machine sont déterminés d'après la position d'utilisation normale.

Montage

Pièces détachées

Reportez-vous au tableau ci-dessous pour vérifier si toutes les pièces ont été expédiées.

Procédure	Description	Qté	Utilisation
1	Aucune pièce requise	–	Préparation de la machine.
2	Aucune pièce requise	–	Percez des trous.
3	Support Boulon de carrosserie (5/16 x 1 po) Écrou (5/16 po) Interrupteur Faisceau de câblage Éclairage Rondelle de frottement Passe-câble Serre-câble	2 4 4 1 1 2 2 2 2	Montage des éclairages.
4	Aucune pièce requise	–	Pour terminer l'installation.



1

Préparation de la machine

Aucune pièce requise

Procédure

1. Garez la machine sur une surface plane et horizontale, serrez le frein de stationnement et abaissez la trémie.
2. Coupez le moteur et enlevez la clé de contact.
3. Débranchez le câble négatif (-) de la batterie.
4. Déposez le réservoir de carburant; voir le *manuel de l'utilisateur* de la machine.

2

Perçage des trous

Aucune pièce requise

Procédure

Des deux côtés de la machine, percez un trou (0,828 pouce de diamètre) dans le cadre à l'emplacement indiqué à la [Figure 1](#).

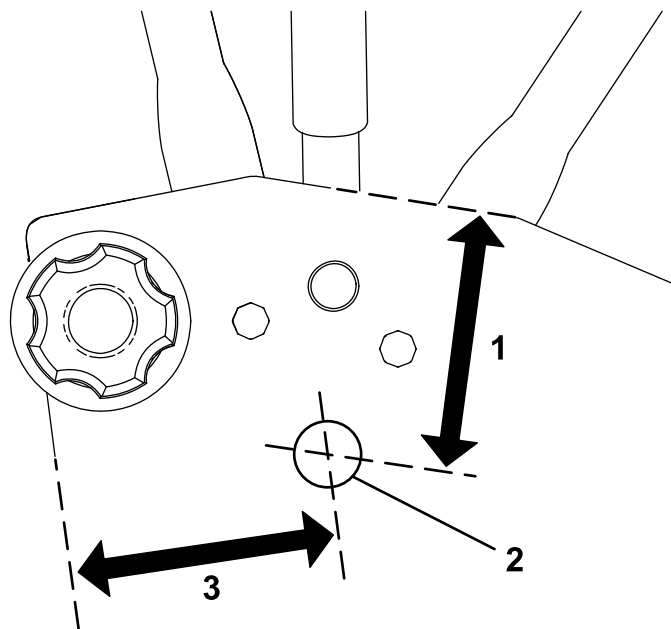


Figure 1

1. 7,4 cm (2,9 po)
2. Trou (0,828 po)
3. 7,6 cm (3 po)

3

Montage des éclairages

Pièces nécessaires pour cette opération:

2	Support
4	Boulon de carrosserie (5/16 x 1 po)
4	Écrou (5/16 po)
1	Interrupteur
1	Faisceau de câblage
2	Éclairage
2	Rondelle de frottement
2	Passe-câble
2	Serre-câble

Procédure

1. Des deux côtés de la machine, fixez un support à l'aide de 2 boulons de carrosserie (5/16 x 1 po) et de 2 écrous (5/16 po), comme montré à la [Figure 2](#).

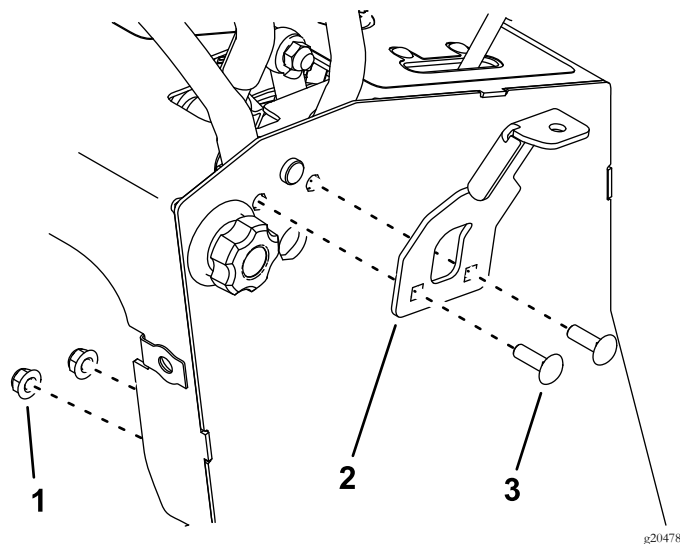


Figure 2

1. Écrou (5/16 po) (2)
2. Support
3. Boulon de carrosserie (5/16 x 1 po) (2)

2. Retirez le boulon, la rondelle-frein et l'écrou de l'éclairage. Utilisez les fixations et une rondelle de frottement pour fixer l'éclairage au support (Figure 3). Ne serrez pas les fixations excessivement. Répétez la procédure de l'autre côté de la machine.

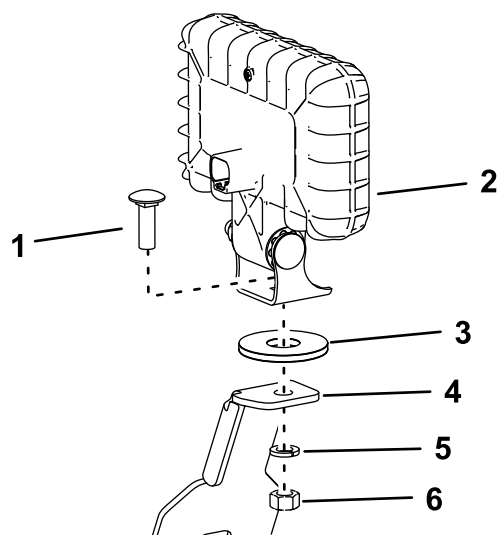


Figure 3

- | | |
|---------------------------|-------------------|
| 1. Boulon | 4. Support |
| 2. Éclairage | 5. Rondelle-frein |
| 3. Rondelle de frottement | 6. Écrou |

3. Retirez et mettez au rebut le cache prédécoupé dans la tour de commande (Figure 4).

Remarque: Le cache est recouvert par l'autocollant de la console.

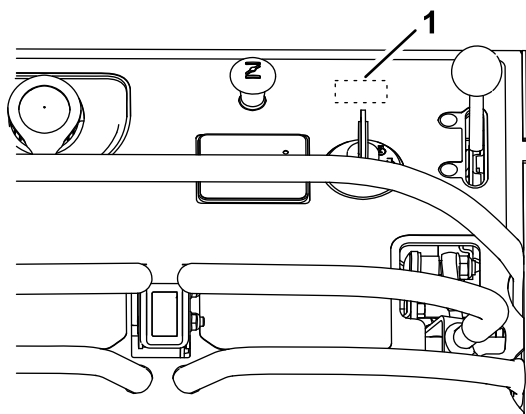


Figure 4

1. Cache prédécoupé

4. En passant par l'intérieur de la machine, poussez le connecteur de l'interrupteur au bout du faisceau à travers le trou laissé par le cache, puis branchez le connecteur à l'interrupteur (Figure 5).

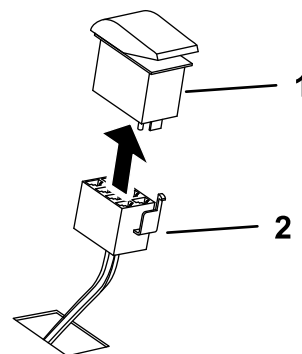


Figure 5

1. Connecteur d'interrupteur 2. Interrupteur sur le faisceau

5. Insérez l'interrupteur dans le trou (Figure 5).
6. Poussez le connecteur d'éclairage droit dans le trou que vous avez percé sur le côté droit de la machine. Glissez le passe-câble par dessus le connecteur, faites-le descendre le long du faisceau et fixez-le dans le trou (Figure 6). Répétez la procédure pour le connecteur de faisceau gauche sur le côté gauche de la machine.

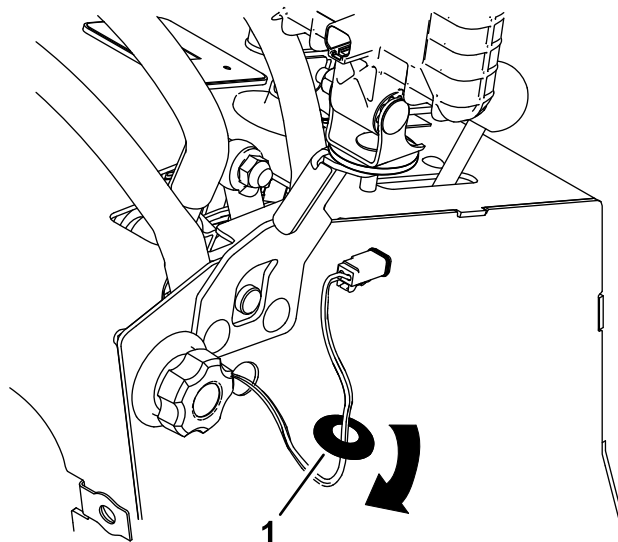


Figure 6

1. Passe-câble

7. Branchez les connecteurs aux éclairages.

8. Attachez le faisceau à chaque support d'éclairage avec un serre-câble (Figure 7).

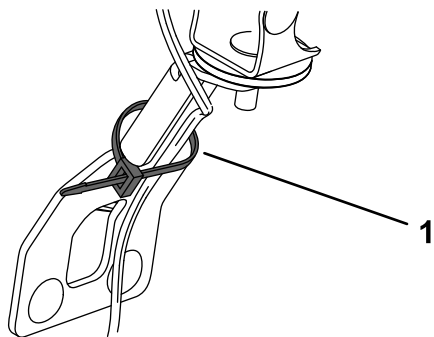


Figure 7

g2015225

1. Serre-câble

-
9. Branchez le connecteur d'alimentation auxiliaire non fermé au connecteur auxiliaire sur le faisceau principal de la machine.

Remarque: Si vous installez un autre accessoire électrique sur la machine, branchez-le au connecteur auxiliaire fermé.

4

Pour terminer l'installation

Aucune pièce requise

Procédure

1. Reposez le réservoir de carburant et son support; voir le *manuel de l'utilisateur* de la machine.
2. Élevez le coussin.
3. Branchez le câble négatif (-) à la batterie.
4. Démarrez le moteur.
5. Appuyez sur l'interrupteur et vérifiez que les éclairages fonctionnent.