



# Kit poignée de levage

## Buggy à boue MB-1600

N° de modèle 137-0591

### Instructions de montage

#### ⚠ ATTENTION

##### CALIFORNIE

##### Proposition 65 - Avertissement

**Ce produit contient une ou des substances chimiques considérées par l'état de Californie comme capables de provoquer des cancers, des anomalies congénitales ou d'autres troubles de la reproduction.**

## Montage

### Pièces détachées

Reportez-vous au tableau ci-dessous pour vérifier si toutes les pièces ont été expédiées.

Procédure	Description	Qté	Utilisation
<b>1</b>	Aucune pièce requise	–	Préparation de la machine.
<b>2</b>	Aucune pièce requise	–	Déposez la poignée de levage existante.
<b>3</b>	Pivot Plaque de levier Levier Guide d'arbre Goupille Axe de chape Goupille fendue (½ po) Palier Boulon (¼ x 2¼ po) Goupille fendue (1 po) Écrou (¼ po)	1 1 1 1 1 1 1 2 1 1 1	Montez la poignée de levage du kit.



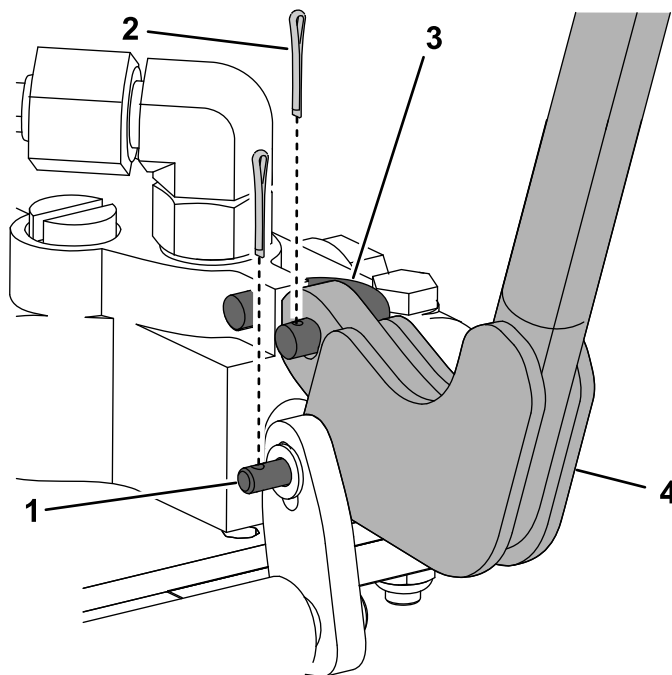
# 1

## Préparation de la machine

Aucune pièce requise

### Procédure

1. Garez la machine sur un sol plat et horizontal.
2. Serrez le frein de stationnement.
3. Abaissement de la trémie
4. Coupez le moteur.



g210902

Figure 1

- |                               |              |
|-------------------------------|--------------|
| 1. Axe de chape (3/16 x 1 po) | 3. Tige en U |
| 2. Goupille fendue            | 4. Poignée   |

# 2

## Dépose de la poignée de levage existante

Aucune pièce requise

### Procédure

1. Déposez le capot.
2. Retirez les 2 goupilles fendues, les tiges en U et l'axe de chape (3/16 x 1 po) de la poignée ([Figure 1](#)). Conservez l'axe de chape, mais mettez au rebut les 2 goupilles fendues et la tige en U.

3. Déposez la poignée et mettez-la au rebut ([Figure 1](#)).
4. Retirez et conservez le boulon à embase (5/16 x 1 po), l'écrou (5/16 po), l'axe de chape (3/8 x 1-3/32 po) et la goupille fendue (3/4 po), comme montré à la [Figure 2](#).

# 3

## Montage de la poignée de levage du kit

Pièces nécessaires pour cette opération:

1	Pivot
1	Plaque de levier
1	Levier
1	Guide d'arbre
1	Goupille
1	Axe de chape
1	Goupille fendue (½ po)
2	Palier
1	Boulon (¼ x 2¼ po)
1	Goupille fendue (1 po)
1	Écrou (¼ po)

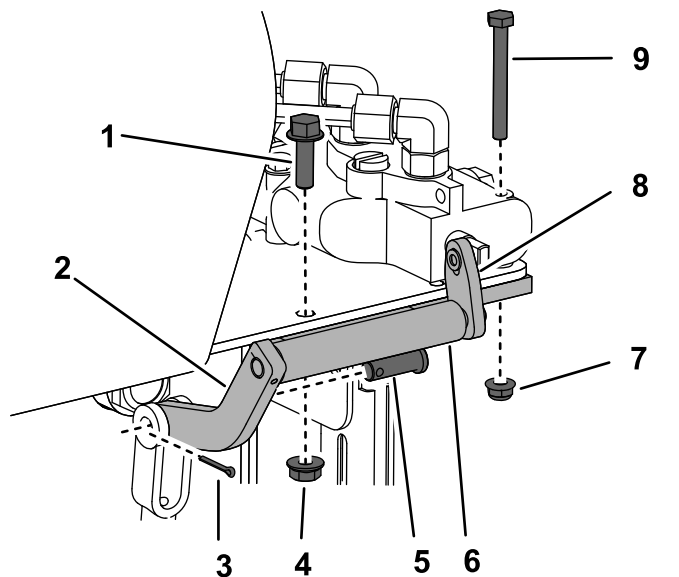


Figure 2

g210903

1. Boulon à embase (5/16 x 1 po)
2. Pivot
3. Goupille fendue (¾ po)
4. Écrou (5/16 po)
5. Axe de chape (3/8 x 1-3/32 po)
6. Guide d'arbre
7. Écrou (¼ po)
8. Plaque de levier
9. Boulon (¼ x 2¼ po)

5. Retirez et mettez au rebut le boulon (¼ x 2¼ po), l'écrou (¼ po), le pivot, le guide d'arbre (y compris les 2 paliers) et la plaque de levier (Figure 2).

## Procédure

1. Montez le guide d'arbre à l'aide du boulon à embase (5/16 x 1 po) et de l'écrou (5/16 po) que vous avez retirés précédemment, et du boulon (¼ x 2¼ po) et de l'écrou (¼ po) du kit, comme montré à la Figure 3.

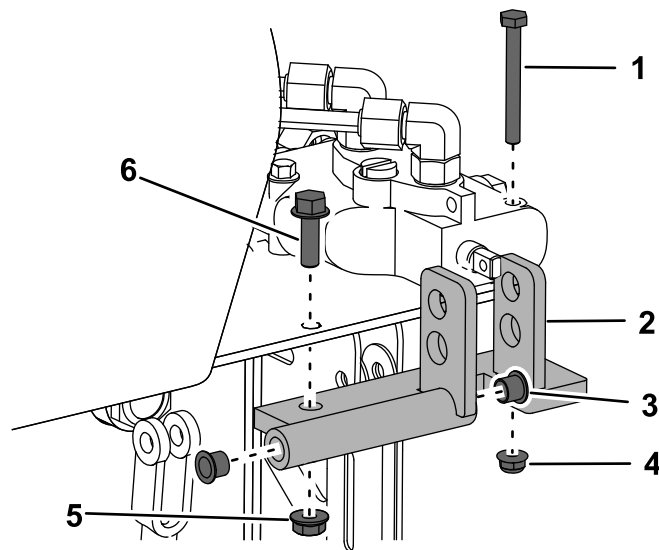
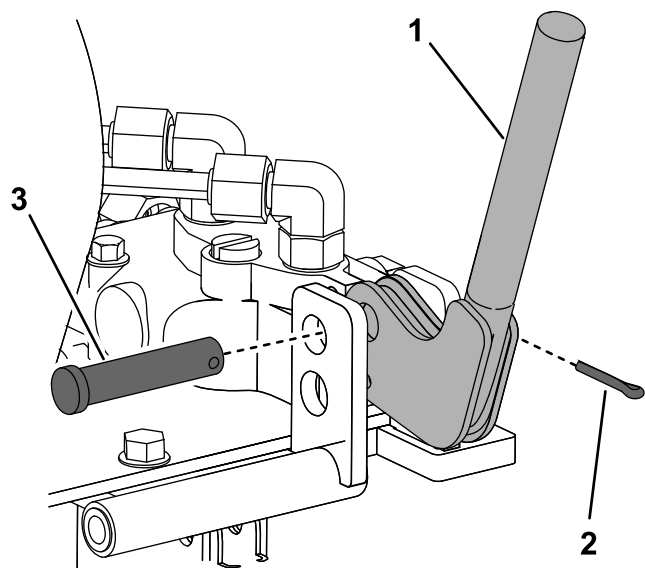


Figure 3

g210914

1. Boulon (¼ x 2¼ po)
2. Guide d'arbre
3. Palier (2)
4. Écrou (¼ po)
5. Écrou (5/16 po)
6. Boulon à embase (5/16 x 1 po)

- Placez les paliers dans le guide d'arbre (Figure 3).
- Insérez le kit dans le guide d'arbre et la poignée, et fixez-le avec la goupille fendue (1 po), comme montré à la Figure 4.

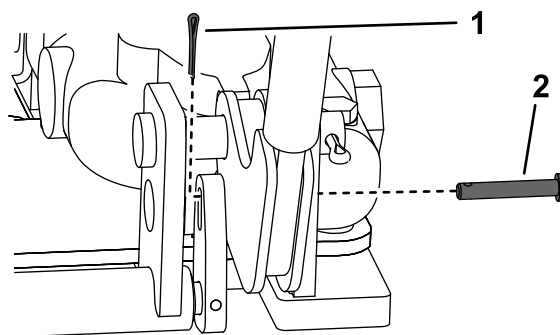


**Figure 4**

g210926

- |                           |                 |
|---------------------------|-----------------|
| 1. Poignée                | 3. Axe de chape |
| 2. Goupille fendue (1 po) |                 |

- Fixez l'autre extrémité du pivot à la plaque de levier à l'aide d'une goupille (Figure 5).
- Fixez la poignée à la plaque de levier à l'aide d'une goupille fendue ( $\frac{1}{2}$  po) et de l'axe de chape ( $\frac{3}{16} \times 1$  po) que vous avez retirés précédemment (Figure 6).



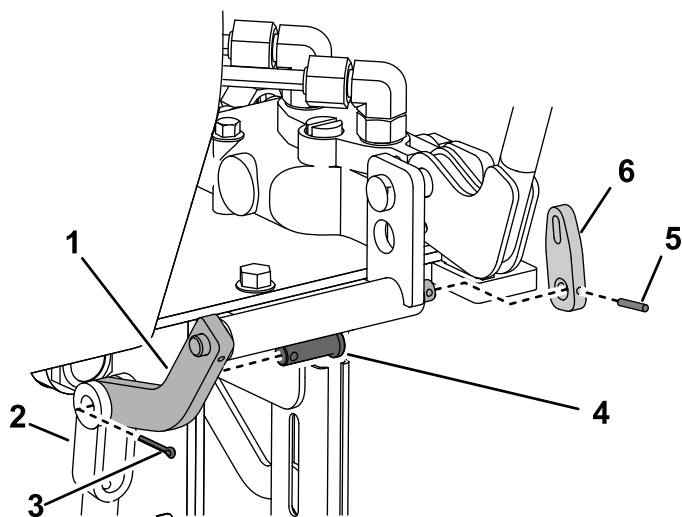
g210928

**Figure 6**

- |  |   |
|--|---|
| 1. Goupille fendue ( $\frac{1}{2}$ po) | 2. Axe de chape ( $\frac{3}{16} \times 1$ po) |
|--|---|

- Reposez le capot.

- Glissez le pivot dans le guide d'arbre et fixez-le à la chape à l'aide de l'axe de chape ( $\frac{3}{8} \times 1-\frac{3}{32}$  po) et de la goupille fendue ( $\frac{3}{4}$  po) que vous avez retirés précédemment (Figure 5).



g210927

**Figure 5**

- |  |   |
|--|---|
| 1. Pivot                               | 4. Axe de chape ( $\frac{3}{8} \times 1-\frac{3}{32}$ po) |
| 2. Chape                               | 5. Goupille   |
| 3. Goupille fendue ( $\frac{3}{4}$ po) | 6. Plaque de levier                                       |