



Heckfangsystem für CE-Kompatibilität

Aufsitzer TimeCutter® HD

Modellnr. 137-5001

Installationsanweisungen

Installation

Einzelteile

Prüfen Sie anhand der nachstehenden Tabelle, dass Sie alle im Lieferumfang enthaltenen Teile erhalten haben.

Verfahren	Beschreibung	Menge	Verwendung
1	Keine Teile werden benötigt	–	Entfernen der vorhandenen Abdeckung und des Handrads.
2	Abdeckung Schraube ($\frac{1}{4}$ " x $\frac{5}{8}$ ")	1 1	Befestigen der neuen Abdeckung.

⚠ WARNUNG:

KALIFORNIEN

Warnung zu Proposition 65

Dieses Produkt enthält eine Chemikalie oder Chemikalien, die laut den Behörden des Staates Kalifornien krebserregend wirken, Geburtsschäden oder andere Defekte des Reproduktionssystems verursachen.

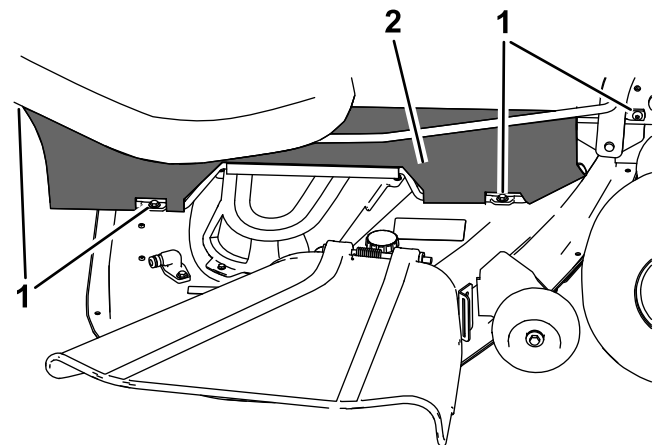
1

Entfernen der vorhandenen Abdeckung und des Handrads

Keine Teile werden benötigt

Verfahren

1. Parken Sie die Maschine auf einer ebenen Fläche, stellen Sie den Motor ab, aktivieren Sie die Feststellbremse und ziehen Sie den Schlüssel ab.
2. Lösen Sie die Schrauben, mit denen die Abdeckung am Rahmen und Mähwerk befestigt ist, um die vorhandene Abdeckung zu entfernen (Bild 1).



g213267

Bild 1

1. Schrauben
2. Abdeckung



3. Entfernen Sie das in **Bild 2** abgebildete Handrad.

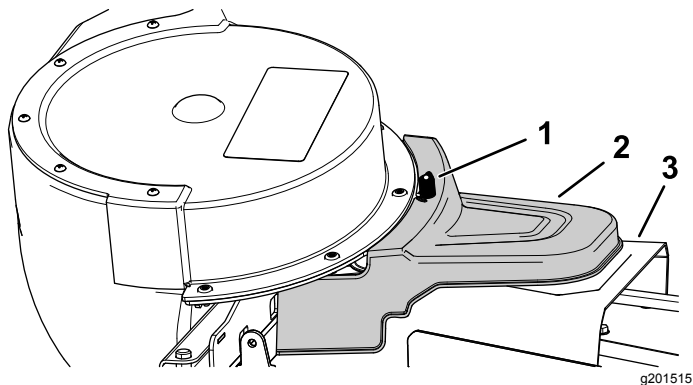


Bild 2

- 1. Handrad
- 2. Angetriebene Abdeckung des Heckfangsystems
- 3. Riemenabdeckung

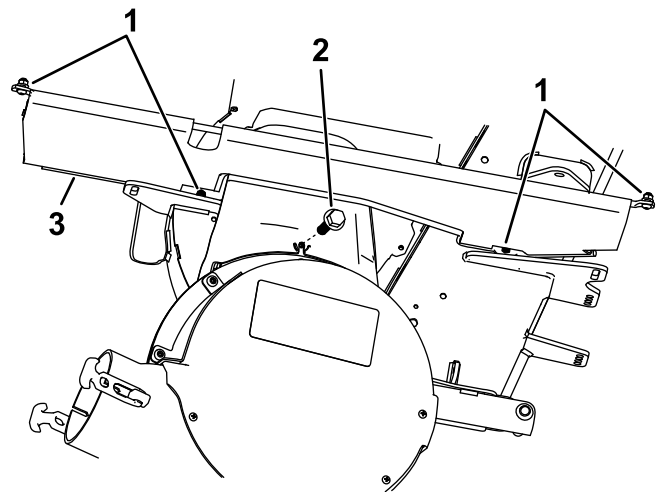


Bild 3

- 1. Vorhandene Befestigungen für Abdeckung
- 2. Schraube ($\frac{1}{4}'' \times \frac{5}{8}''$)
- 3. Neue Abdeckung

2

Befestigen der neuen Abdeckung

Für diesen Arbeitsschritt erforderliche Teile:

1	Abdeckung
1	Schraube ($\frac{1}{4}'' \times \frac{5}{8}''$)

Verfahren

1. Nehmen Sie die Schrauben und Befestigungsmuttern von der geraden Stange der vorhandenen Abdeckung ab und bewahren Sie die Muttern und Schrauben auf.
2. Nehmen Sie die gerade Stange von der vorhandenen Abdeckung ab.
3. Befestigen Sie die gerade Stange an der neuen Abdeckung und befestigen Sie die vorher entfernten Schrauben und Befestigungsmuttern.
4. Befestigen Sie die neue Abdeckung mit den vorhandenen Befestigungen am Rahmen und Mähwerk (**Bild 3**).
5. Setzen Sie die Schraube ($\frac{1}{4}'' \times \frac{5}{8}''$) in das Loch ein, von dem Sie das Handrad entfernt haben (**Bild 3**).