



# Kit de conformité pour système de ramassage CE

Tondeuse autoportée TimeCutter® HD

N° de modèle 137-5001

Form No. 3415-414 Rev A

## Instructions de montage

# Montage

## Pièces détachées

Reportez-vous au tableau ci-dessous pour vérifier si toutes les pièces ont été expédiées.

Procédure	Description	Qté	Utilisation
<b>1</b>	Aucune pièce requise	–	Déposez le panneau de protection et le bouton existants.
<b>2</b>	Panneau de protection Boulon (1/4" x 5/8")	1 1	Posez le panneau de protection neuf.

### ⚠ ATTENTION

#### CALIFORNIE

#### Proposition 65 - Avertissement

Ce produit contient une ou des substances chimiques considérées par l'état de Californie comme capables de provoquer des cancers, des anomalies congénitales ou d'autres troubles de la reproduction.

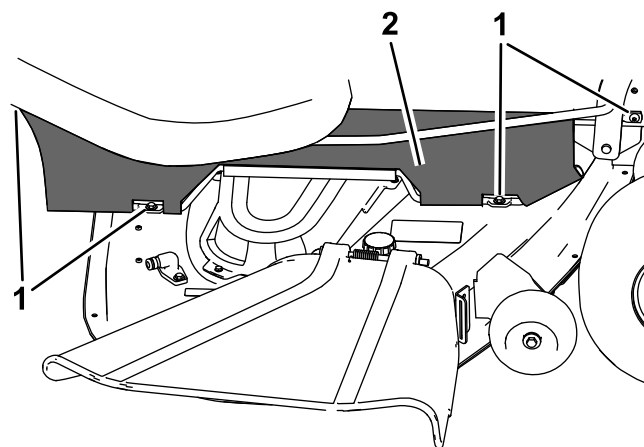
# 1

## Dépose du panneau de protection et du bouton existants

Aucune pièce requise

## Procédure

1. Garez la machine sur une surface plane et horizontale, coupez le moteur, serrez le frein de stationnement et enlevez la clé de contact.
2. Déposez le panneau de protection existant en desserrant les boulons qui le fixent au cadre et au plateau de coupe ([Figure 1](#)).



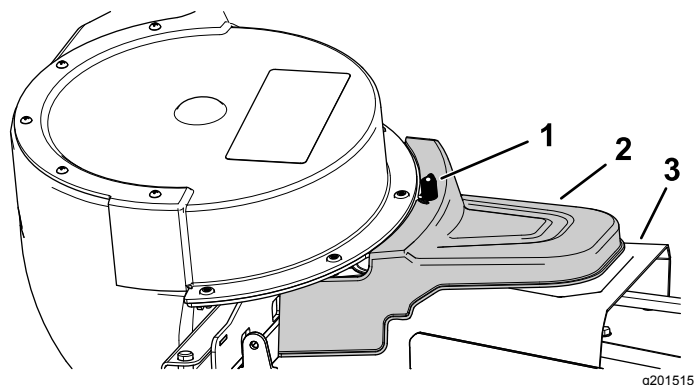
g213267

Figure 1

1. Boulons                      2. Panneau de protection

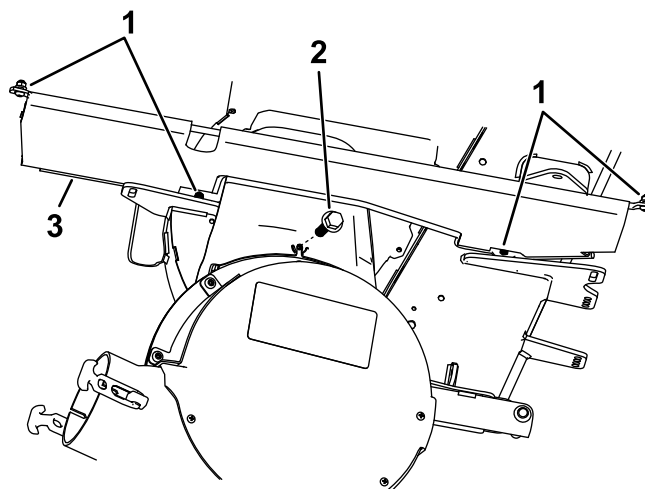


3. Retirez le bouton comme montré à la [Figure 2](#).



**Figure 2**

1. Bouton  
2. Couvercle du système de ramassage assisté  
3. Couvercle de courroie



**Figure 3**

1. Fixations existantes du panneau de protection  
2. Boulon (1/4" x 5/8")  
3. Nouveau panneau de protection

## 2

### Pose du panneau de protection neuf

#### Pièces nécessaires pour cette opération:

1	Panneau de protection
1	Boulon (1/4" x 5/8")

### Procédure

1. Retirez les boulons et les écrous de fixation sur la tige droite du panneau de protection existant et mettez-les de côté.
2. Déposez la tige droite du panneau de protection existant.
3. Montez la tige droite dans le nouveau panneau de protection et fixez-la avec les boulons et les écrous retirés précédemment.
4. Fixez le nouveau panneau de protection sur le cadre et le plateau de coupe à l'aide des fixations existantes ([Figure 3](#)).
5. Vissez le boulon (1/4" x 5/8") dans le trou occupé précédemment par le bouton ([Figure 3](#)).