



Kit per conformità sistema di raccolta CE

Tosaerba rider TimeCutter® HD

N° del modello 137-5001

Form No. 3415-415 Rev A

Istruzioni di installazione

Installazione

Parti sciolte

Verificate che sia stata spedita tutta la componentistica, facendo riferimento alla seguente tabella.

Procedura	Descrizione	Qté	Uso
1	Non occorrono parti	–	Rimuovete la cortina esistente e la manopola.
2	Cortina Bullone (1/4" x 5/8")	1 1	Montate la cortina nuova.

⚠ AVVERTENZA

CALIFORNIA

Avvertenza norma "Proposition 65"

Il presente prodotto contiene una o più sostanze chimiche che nello Stato della California sono considerate cancerogene e causa di anomalie congenite o di altre problematiche della riproduzione.

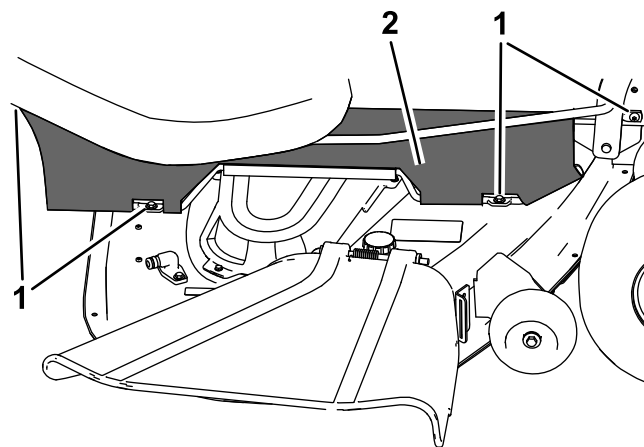
1

Rimozione della cortina esistenti e della manopola

Non occorrono parti

Procedura

1. Parcheggiate la macchina su una superficie piana, spegnete il motore, inserite il freno di stazionamento ed estraete la chiave.
2. Rimuovete la cortina esistente allentando i bulloni che la fissano al telaio e al piatto di taglio (Figura 1).



g213267

Figura 1

1. Bulloni

2. Cortina



3. Rimuovete la manopola mostrata nella [Figura 2](#).

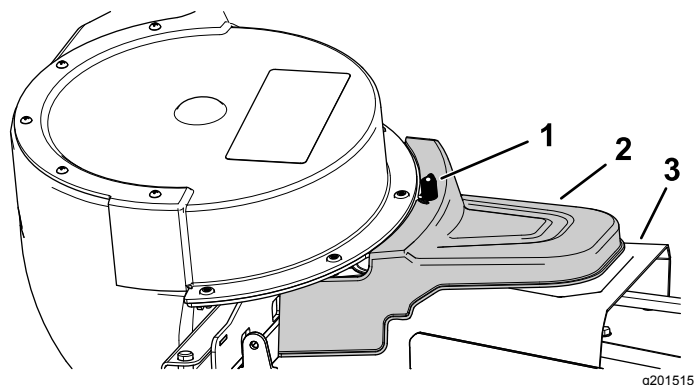


Figura 2

1. Manopola
2. Copertura del sistema di raccolta elettrico
3. Copricinghia

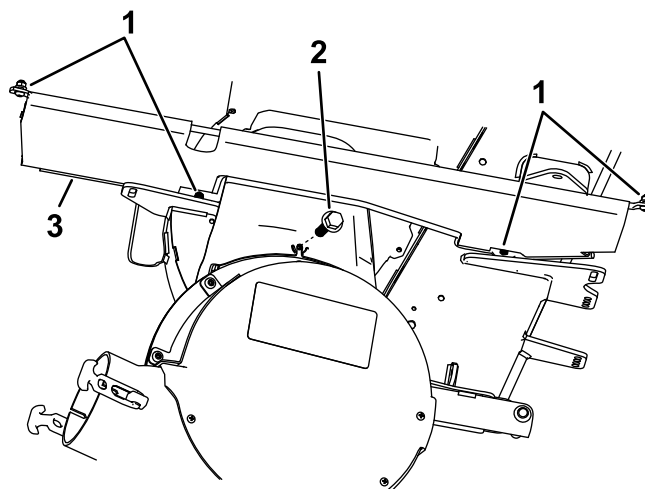


Figura 3

1. Bulloneria della cortina esistente
2. Bullone (1/4" x 5/8")
3. Nuova cortina

2

Montaggio della nuova cortina

Parti necessarie per questa operazione:

1	Cortina
1	Bullone (1/4" x 5/8")

Procedura

1. Rimuovete i bulloni e i dadi di ritegno dall'asta diritta della cortina esistente e conservateli.
2. Rimuovete l'asta diritta dalla cortina esistente.
3. Montate l'asta diritta nella nuova cortina e fissate i bulloni e i dadi di ritegno rimossi in precedenza.
4. Montate la nuova cortina al telaio e al piatto di taglio servendovi della bulloneria esistente ([Figura 3](#)).
5. Inserite il bullone (1/4" x 5/8") nel foro da cui è stata rimossa la manopola ([Figura 3](#)).