



Kit de conformidade CE do depósito de recolha

Cortador com operador montado TimeCutter® HD

Modelo nº 137-5001

Instruções de instalação

Instalação

Peças soltas

Utilize a tabela abaixo para verificar se todas as peças foram enviadas.

Procedimento	Descrição	Quantidade	Utilização
1	Nenhuma peça necessária	–	Remoção da cortina e manípulo existentes.
2	Cortina Parafuso (¼ pol. x ⅝ pol.)	1 1	Instalação da nova cortina.

⚠ AVISO

CALIFÓRNIA

Proposição 65 Aviso

É do conhecimento do Estado da Califórnia que um ou vários produtos químicos deste produto podem provocar cancro, defeitos congénitos ou outros problemas reprodutivos.

1

Remoção da cortina e manípulo existentes

Nenhuma peça necessária

Procedimento

1. Coloque a máquina numa superfície nivelada, desligue o motor, aplique o travão de estacionamento e retire a chave.
2. Retire a cortina existente desapertando os parafusos que prendem a cortina à estrutura e plataforma do cortador (Figura 1).

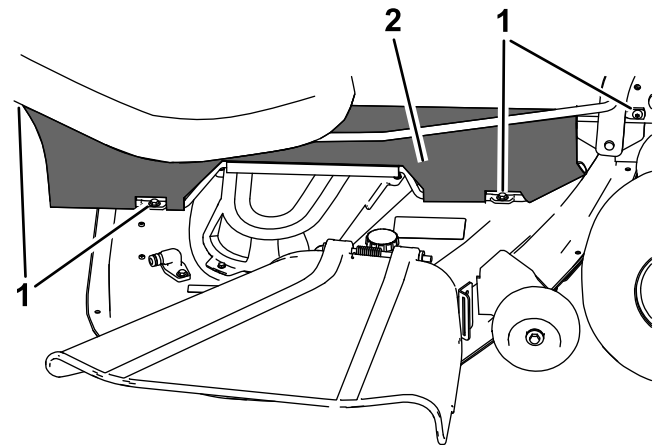


Figura 1

q213267

1. Parafusos 2. Cortina



3. Remova o manípulo como se mostra na [Figura 2](#).

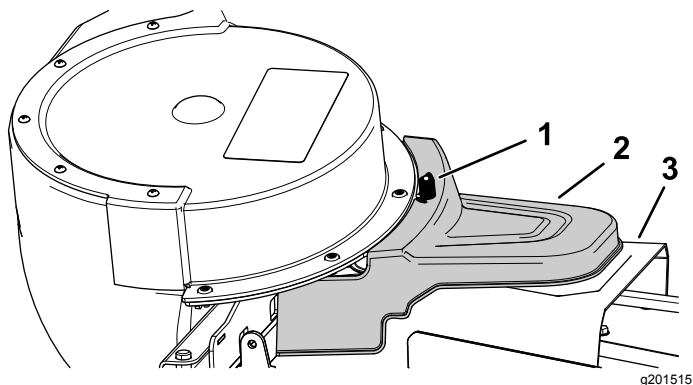


Figura 2

1. Manípulo
2. Cobertura do depósito de recolha alimentado
3. Cobertura da correia

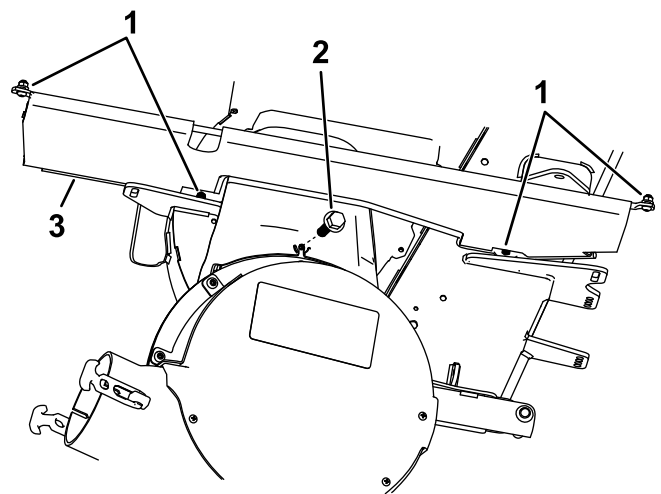


Figura 3

1. Ferragens existentes da cortina
2. Parafuso (1/4 pol. x 5/8 pol.)
3. Nova cortina

2

Instalação da nova cortina

Peças necessárias para este passo:

1	Cortina
1	Parafuso (1/4 pol. x 5/8 pol.)

Procedimento

1. Retire os parafusos e porcas de retenção da barra reta na cortina existente e guarde as porcas e parafusos.
2. Retire a barra reta da cortina existente.
3. Instale a barra reta na nova cortina e instale os parafusos e porcas de retenção previamente removidos.
4. Instale a nova cortina na estrutura e plataforma do cortador utilizando as ferragens existentes ([Figura 3](#)).
5. Instale o parafuso (1/4 pol. x 5/8 pol.) no furo de onde o manípulo foi removido ([Figura 3](#)).