



Kit de conversión de rampas y raíles

Remolque Trans Pro 100

Nº de modelo 04248

Instrucciones de instalación

Instalación

Piezas sueltas

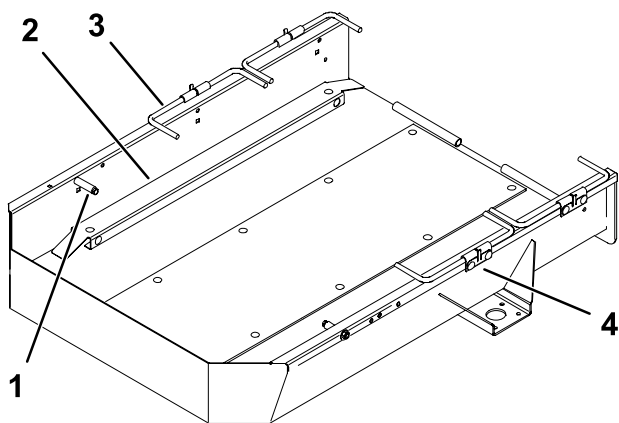
Utilice la tabla siguiente para verificar que no falta ninguna pieza.

Descripción	Cant.	Uso
Conjunto de tubo izquierdo	1	Instale los raíles y las rampas.
Conjunto de tubo derecho	1	
Perno de cuello cuadrado	8	
Arandela plana	8	
Contratuerca	8	
Rampa de carga	2	
Espaciador	2	
Tornillo de cabeza hexagonal	2	
Tubo de goma	2	
Tuerca	2	
Chapa de sujeción	2	
Tornillo del soporte	4	
Tuerca del soporte	4	
Varilla de sujeción – rueda estrecha	4	
Tornillo (para modelos con N° de serie anterior al 220000001)	6	
Junta de fieltro	2	Instale las ruedas de los raíles.
Rueda del raíl	4	
Clip de la rueda	4	
No se necesitan piezas	–	Cargue la máquina.

Instalación de los raíles y las rampas

1. Eleve y sujete el remolque.
2. Retire las 4 tuercas que sujetan los neumáticos, y retire los neumáticos para tener acceso a las varillas de sujeción de las ruedas.
3. Si están instaladas, retire las fijaciones que sujetan los insertos estándar a la parte inferior de la rampa, y retire los insertos ([Figura 1](#)).





g235575

Figura 1

- | | |
|----------------------|------------------------------------|
| 1. Tope del remolque | 3. Varilla de sujeción de la rueda |
| 2. Inserto estándar | 4. Soportes |

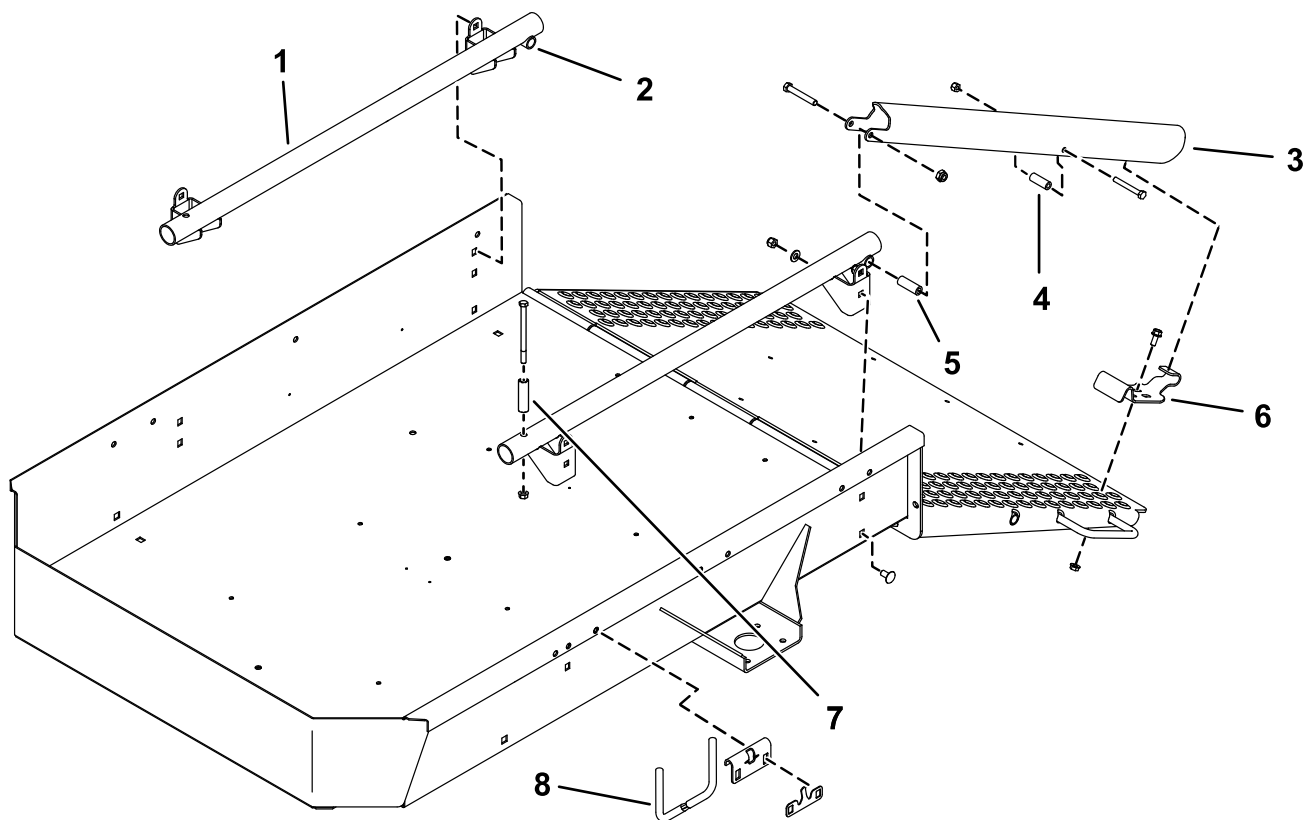
-
4. Desmonte los topes, las varillas de las ruedas y los soportes existentes del remolque (Figura 1).

Nota: Guarde los topes, los soportes y las fijaciones para su instalación posterior.

5. Sujete los soportes de montaje de los conjuntos de tubo en los taladros cuadrados de cada costado del remolque con 4 pernos de cuello cuadrado, arandelas planas y contratuerzas (Figura 2). Monte los conjuntos de tubo con los tubos transversales en la parte trasera.

Nota: En remolques con números de serie anteriores a 220000001: no están perforados todos los taladros de montaje de los tubos en los costados del remolque, y éstos tendrán que montarse como se indica a continuación:

- Sujete el taladro superior trasero del soporte de montaje del conjunto del tubo al taladro cuadrado superior trasero del costado del remolque.
- El conjunto del tubo debe estar paralelo al borde superior del remolque.
- Usando los soportes de montaje de los conjuntos de tubo como plantillas, localice, marque y perfore 3 taladros de 9,9 mm de diámetro en cada lado del remolque.
- Sujete los soportes de montaje de los conjuntos de tubo a cada lado del remolque con 3 tornillos ($\frac{3}{8}$ " x $\frac{3}{4}$ ") en lugar de los pernos de cuello cuadrado, arandelas planas y contratuerzas.



g235597

Figura 2

- | | | | |
|---------------------|-------------------|----------------------|---|
| 1. Conjunto de tubo | 3. Rampa de carga | 5. Espaciador | 7. Tope del remolque |
| 2. Tubo transversal | 4. Tubo de goma | 6. Chapa de sujeción | 8. Varilla de sujeción – rueda estrecha |
-
6. Monte una rampa de carga en la parte trasera de cada conjunto de tubo con un tornillo de $\frac{1}{2} \times 2\frac{1}{2}$ ", un espaciador, una arandela y una contratuerca ([Figura 2](#)).
7. Introduzca un tornillo de cabeza hexagonal a través de cada uno de los taladros centrales de las rampas de carga y a través de los 2 tubos de goma ([Figura 4](#)).
8. Coloque una chapa de sujeción en cada lado de la rampa de manera que queden alineadas con la parte inferior de la rampa de carga, se enganchen las clavijas recubiertas de las rampas de carga y estén alineadas con los taladros de la rampa ([Figura 2](#) y [Figura 4](#)). Se utiliza un solo juego de taladros de montaje para cada chapa de sujeción.

9. Monte provisionalmente cada chapa de sujeción a la rampa de carga con tornillos con arandela prensada de 5/16" x 3/4" y tuercas con arandela prensada (Figura 2 y Figura 4).

Nota: Si el asa de la rampa obstaculiza la fijación de la chapa de sujeción, rebaje un extremo del asa para dejar libre el taladro, según sea necesario (Figura 3). Retoque la pintura.

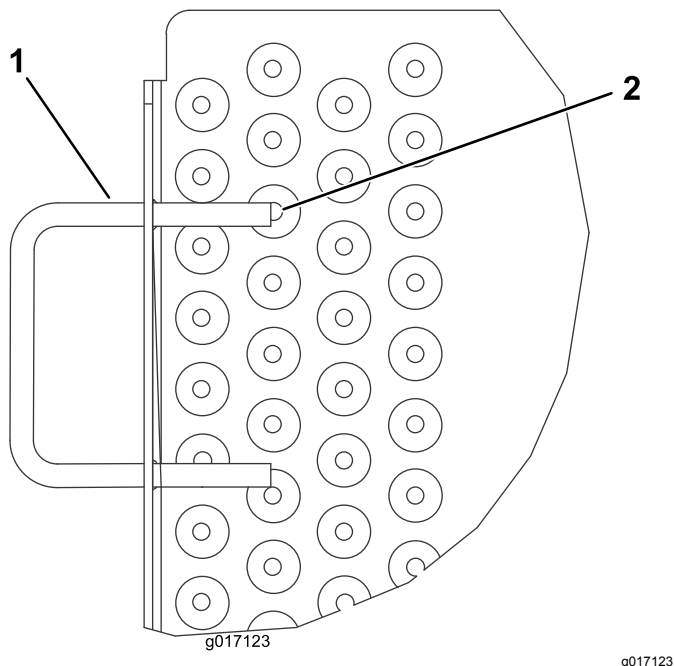


Figura 3

1. Asa de la rampa 2. Rebajar aquí

10. Eleve y bloquee la rampa. Ajuste las chapas de sujeción hasta que se enganchen en las clavijas, y apriete los tornillos y las tuercas con arandela prensada (Figura 2 y Figura 4).

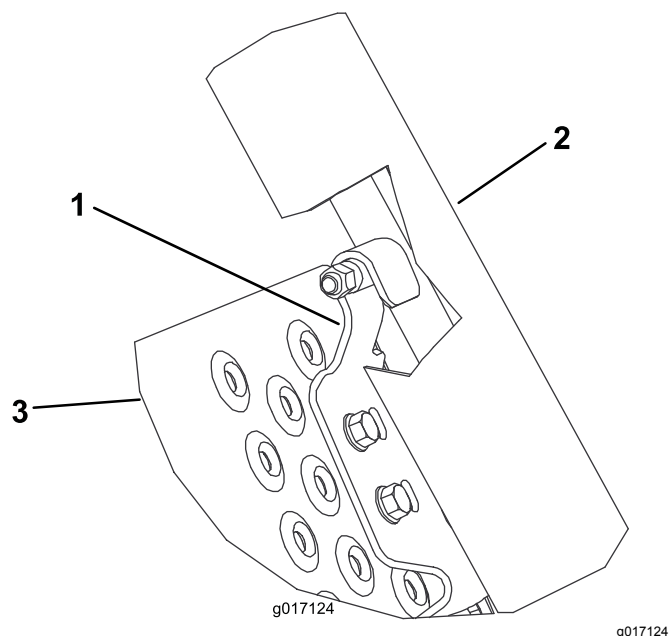


Figura 4

1. Chapa de sujeción 3. Rampa
2. Rampas de carga

11. Monte las varillas de sujeción de las ruedas estrechas, orientadas hacia arriba, en los taladros de montaje de cada lado del remolque, usando los soportes y las fijaciones que se retiraron en el paso 4 (Figura 2).

Nota: Asegúrese de que los soportes están enrasados con la parte superior del bastidor del remolque.

Nota: En remolques con números de serie anteriores a 220000001: Será necesario adquirir 2 soportes de varilla nuevos, Pieza N° 105-5395, y 2 clips de retención nuevos, Pieza N° 99-6204, para sustituir los componentes existentes en el remolque.

12. Eleve y baje las varillas de sujeción de las ruedas estrechas para asegurarse de que están correctamente instaladas; las varillas deben desplazarse suavemente y no deben poder salirse de los soportes.
13. Instale los neumáticos que se retiraron en el paso 2; apriete las tuercas a 108,5 N·m.

Instalación de las ruedas de los raíles

1. Retire las ruedas de transporte estándar existentes de los ejes de las ruedas del cortacésped de green (si están instaladas).
2. En máquinas Greensmaster Flex 18 o 21 solamente, proceda de la manera siguiente:
 - Retire la tapa del tambor del lado derecho de la máquina (Figura 5).

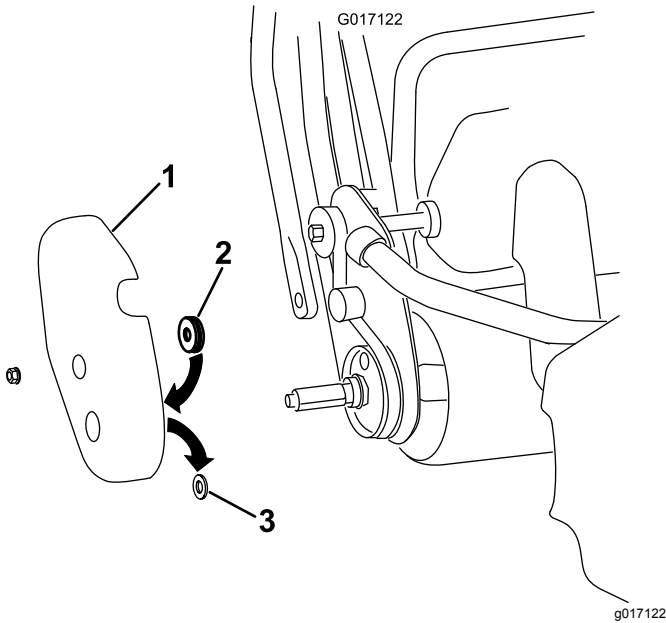


Figura 5

1. Tapa del tambor del lado derecho
2. Junta de fieltro
3. Anillo de goma

- Retire y deseche el anillo de goma del taladro del eje de la tapa del tambor (Figura 5).
 - Coloque la junta de fieltro en el interior de la tapa, alrededor del taladro del eje (Figura 5).
 - Instale la cubierta en la máquina.
3. Coloque una rueda de raíl en cada eje y sujétela con un clip de rueda (Figura 6).

Importante: Las máquinas de la Serie Flex 1800/1820 y 2100/2120 requieren una configuración diferente a la de los demás cortacéspedes de green de Toro.

Lea y siga las instrucciones de montaje grabadas en los laterales de las ruedas.

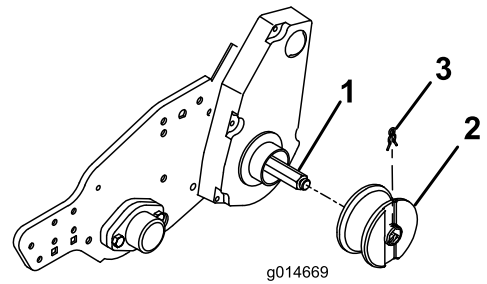


Figura 6

1. Eje de la rueda
2. Rueda del raíl
3. Clip de la rueda

Cómo cargar la máquina

Baje las rampas de carga, suba las máquinas sobre los raíles y sujete las ruedas en los topes de las ruedas (Figura 7).

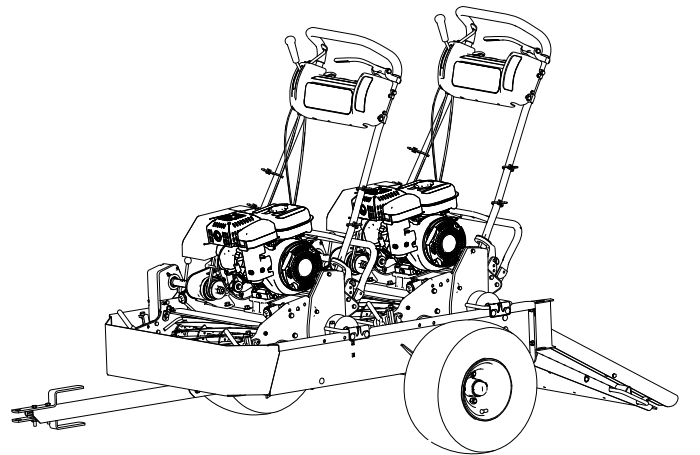


Figura 7

Nota: Para transportar una sola máquina, monte las varillas de sujeción de las ruedas en el conjunto central de taladros de montaje del remolque.

Notas:

Notas:



Count on it.