



轨斜面转换套件

Trans Pro 100 拖挂式拖车

型号 04248

安装说明

安装

散装零件

使用下表进行核对，确保所有零件已装运。

说明	数量	用途
左管子组件	1	安装轨道和斜面。
右管子组件	1	
托架螺栓	8	
扁平垫圈	8	
锁紧螺母	8	
装载斜面	2	
隔片	2	
六角头螺丝	2	
橡胶管	2	
螺母	2	
锁定支架	2	
支架螺丝	4	
支架螺母	4	
窄车轮杆	4	
平头螺丝（适用于序列号 #220000001 之前的型号）	6	
毛毡封	2	安装轨道轮。
轨道轮	4	
车轮夹	4	
不需要零件	-	装载机器。

安装轨道和斜面

1. 提起并固定拖车。
2. 卸下固定轮胎的 4 个车轮螺母，然后卸下轮胎以检修车轮杆。
3. 如已安装，请卸下将标准嵌入件固定至斜面底部的紧固件，然后取下嵌入件（图1）。



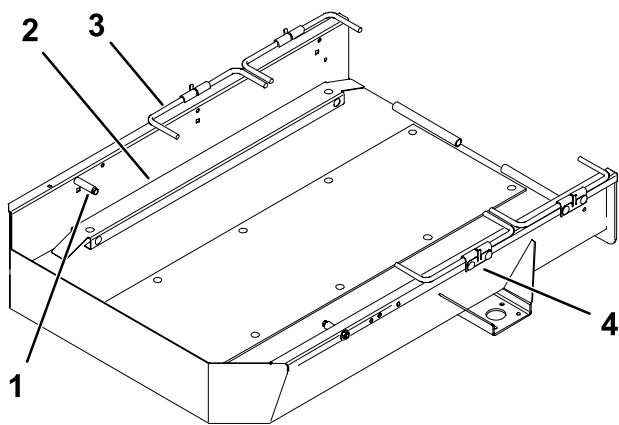


图1

g235575

- | | |
|----------|--------|
| 1. 拖车止动器 | 3. 车轮杆 |
| 2. 标准嵌入件 | 4. 支架 |

注意： 在序列号 220000001 之前的拖车上：所有管子组件安装孔都不在拖车内部，并且必须按照以下方式安装：

- 将管子组件安装支架后上孔固定至拖车侧后上方的方形孔内。
- 调整管子组件的位置，使其与拖车顶部平行。
- 使用管子组件安装支架作为模板，在拖车两侧找到、标出并钻出 3 个直径为 9.9mm 的孔。
- 使用 3 颗平头螺丝 ($\frac{3}{8}$ x $\frac{1}{4}$ 英寸) 代替托架螺栓、平垫圈和锁紧螺母，将管子组件安装支架固定至拖车两侧。

4. 从拖车上拆下现有的拖车止动器、车轮杆和支架（图1）。

注意： 保留拖车止动器、支架和五金件，以备随后的安装之用。

5. 使用 4 颗托架螺栓、平垫圈和锁紧螺母，将管子组件安装支架固定至拖车各侧的方形孔中（图2）。调整管组件的位置，使十字管位于后面。

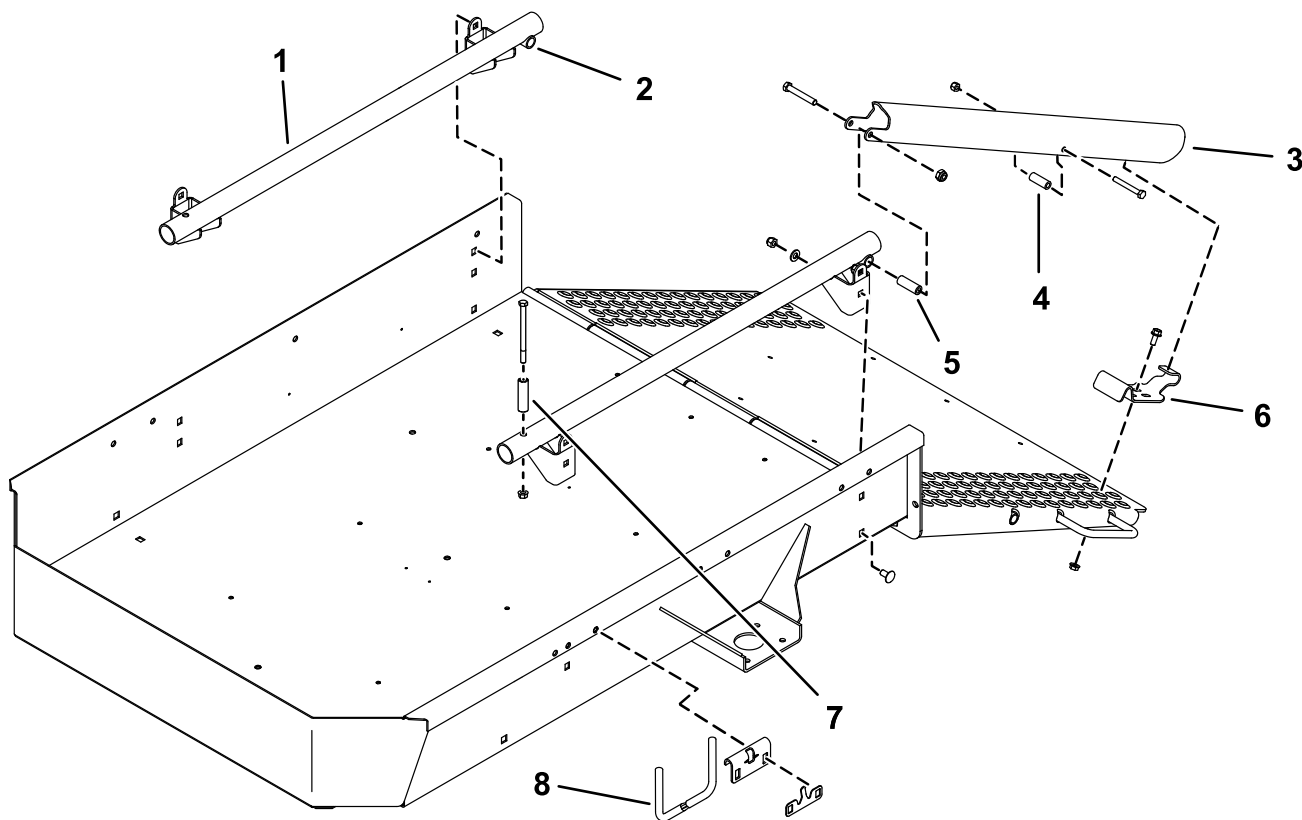


图2

g235597

- | | | | |
|---------|---------|---------|----------|
| 1. 管子组件 | 3. 装载斜面 | 5. 隔片 | 7. 拖车止动器 |
| 2. 十字管 | 4. 橡胶管 | 6. 锁定支架 | 8. 窄车轮杆 |

6. 使用 $\frac{3}{6}$ x $2\frac{1}{2}$ 英寸的平头螺丝、隔片和锁紧螺母，将一个装载斜面安装到各个管子组件的后面（图2）。
7. 安装六角头螺丝，使其穿过装载斜面的每个中心孔和 2 个橡胶管（图4）。

8. 将锁定支架放置到斜面的两侧，使他们与装载斜面的下面对齐，接合装载斜面的涂色销，并使之与斜面的孔对齐（图2 和图4）。每个锁定支架仅使用一套安装孔。

9. 使用 5/16 x ¾ 英寸的凸缘头螺丝和凸缘螺栓，将各锁定支架宽松地安装到斜面上（图2 和图4）。

注意： 如果斜面手柄干扰锁定支架的安装紧固件，请磨掉手柄的末端、露出安装孔（如需要）（图3）。补漆。

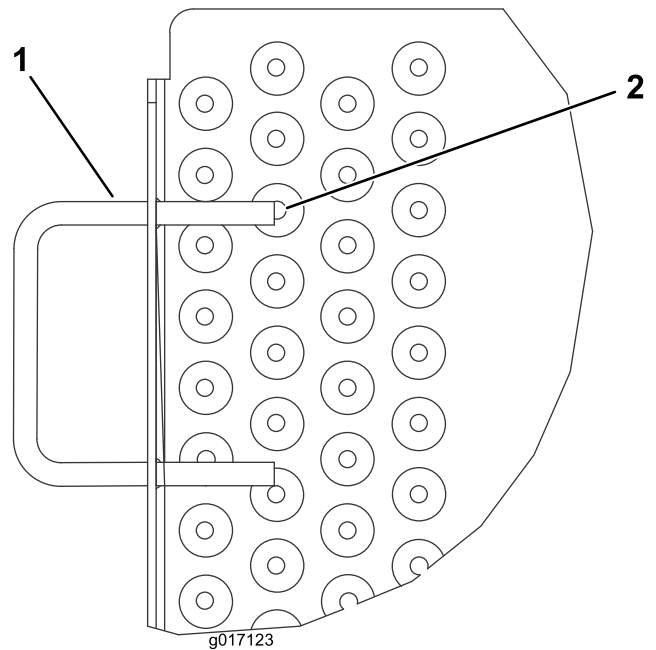


图3

1. 斜面手柄 2. 在此处打磨

10. 提起并锁定斜面。调节锁定支架，使它们与涂色销接合，然后拧紧凸缘螺丝和螺母（图2 和图4）。

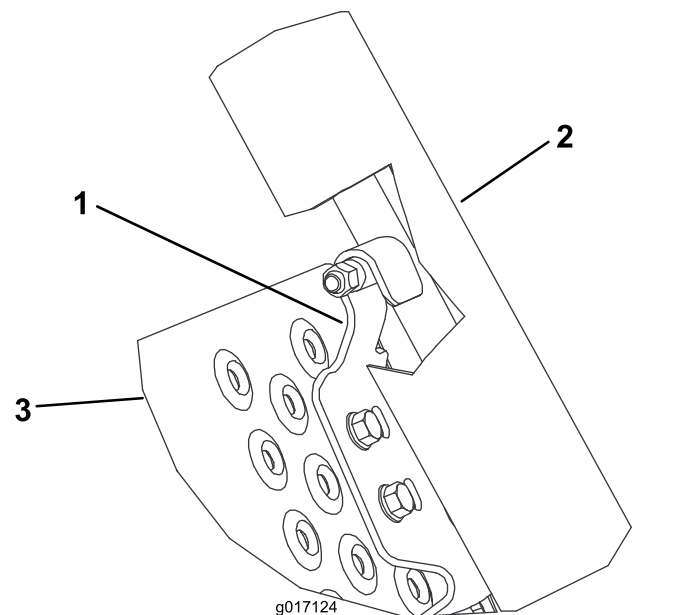


图4

1. 锁定支架 3. 斜面
2. 装载斜面

11. 使用在第 4 步拆下的支架和紧固件，将窄车轮杆安装至拖车两侧的安装孔，使杆端朝上（图2）。

注意： 确保支架与拖车顶部齐平。

注意： 在序列号 220000001 之前的拖车上：必须购买 2 个新杆支架（零件号 105-5395）和 2 个新固定夹（零件号 99-6204），以更换拖车上的现有组件。

12. 上下调整窄车轮杆，确保正确安装；车轮杆应该可以自由移动，且不会滑出支架。
13. 安装在第 2 步中卸下的轮胎；上紧车轮螺母扭矩至 $108.5\text{N} \cdot \text{m}$ 。

安装轨道轮

1. 从果岭修剪机的轮轴上拆下现有的标准行走轮（如配备）。
2. 仅在 Greensmaster Flex 18 或 21 机器上执行以下操作：
 - 从机器上拆下右侧轮鼓盖（图5）。

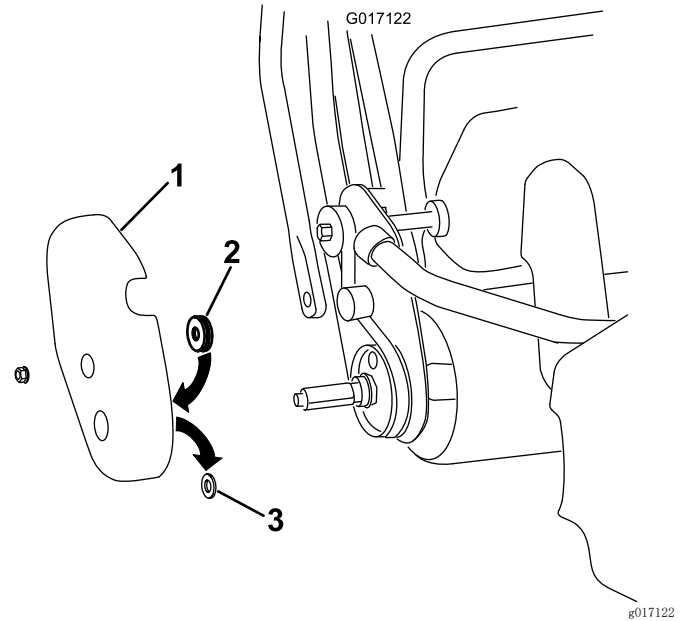


图5

1. 右侧轮鼓驱动盖
2. 毛毡封
3. 橡胶垫

- 从轮鼓盖上的轮轴孔卸下并丢弃橡胶垫（图5）。
 - 将毛毡封粘贴到轮鼓盖的里面、放置在轮轴孔周边（图5）。
 - 将盖子安装到机器上。
3. 将轨道轮插入各个车轴上，并用车轮夹固定（图6）。

重要事项： 与所有其他类型的 Toro 果岭修剪机相比，Flex 1800/1820 和 2100/2120 系列机器需要不同的车轮偏置距。

阅读并遵循模制在车轮侧面的安装说明。

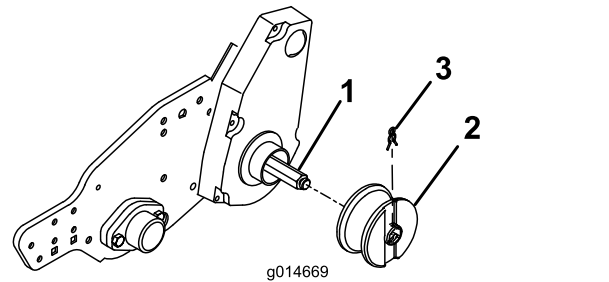
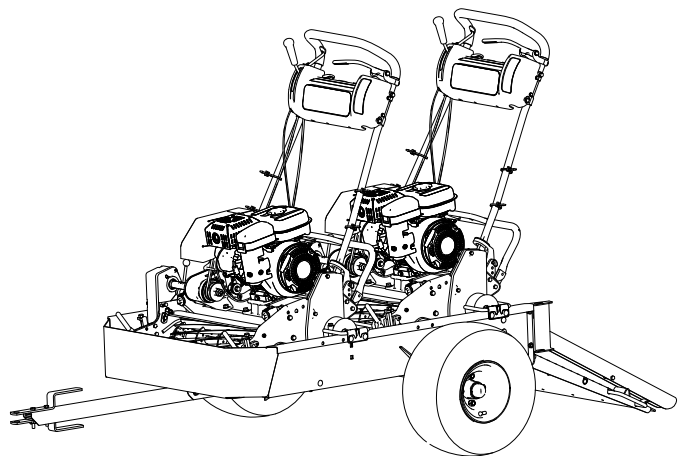


图6

1. 轮轴
2. 轨道轮
3. 车轮夹

装载机器

放下装载斜面，把机器滚动到轨道上，并用车轮止动器固定车轮（图7）。



g235576

图7

注意： 仅拖动一台机器时，将车轮杆安装至拖车中间的一套安装孔。

备注：

备注：



Count on it.