



# Kit de conversion pour rampe à rails

Remorque Trans Pro 100

N° de modèle 04248

## Instructions de montage

# Montage

## Pièces détachées

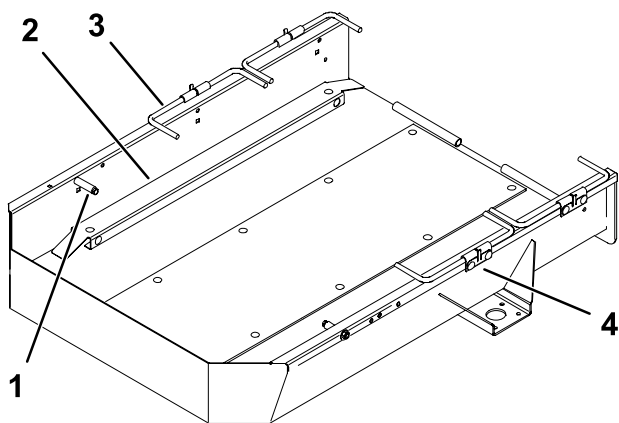
Reportez-vous au tableau ci-dessous pour vérifier si toutes les pièces ont été expédiées.

Description	Qté	Utilisation
Tube gauche	1	Montage des rails et des rampes.
Tube droit	1	
Boulon de carrosserie	8	
Rondelle plate	8	
Contre-écrou	8	
Rampe de chargement	2	
Entretoise	2	
Vis à tête hexagonale	2	
Tube en caoutchouc	2	
Écrou	2	
Patte de verrouillage	2	
Vis de patte	4	
Écrou de patte	4	
Tige de roue étroite	4	
Vis de fixation (modèles antérieurs au n° de série 220000001)	6	
Joint en feutre	2	Pose des galets.
Galet	4	
Clip de galet	4	
Aucune pièce requise	—	Chargement de la machine.

## Montage des rails et des rampes

1. Levez et bloquez la remorque en position.
2. Retirez les 4 écrous qui fixent les roues et déposez celles-ci pour accéder aux tiges de roue.
3. Le cas échéant, retirez les fixations qui maintiennent les inserts standard sur le fond de la rampe et déposez les inserts ([Figure 1](#)).





g235575

**Figure 1**

- |                      |                 |
|----------------------|-----------------|
| 1. Butée de remorque | 3. Tige de roue |
| 2. Insert standard   | 4. Supports     |

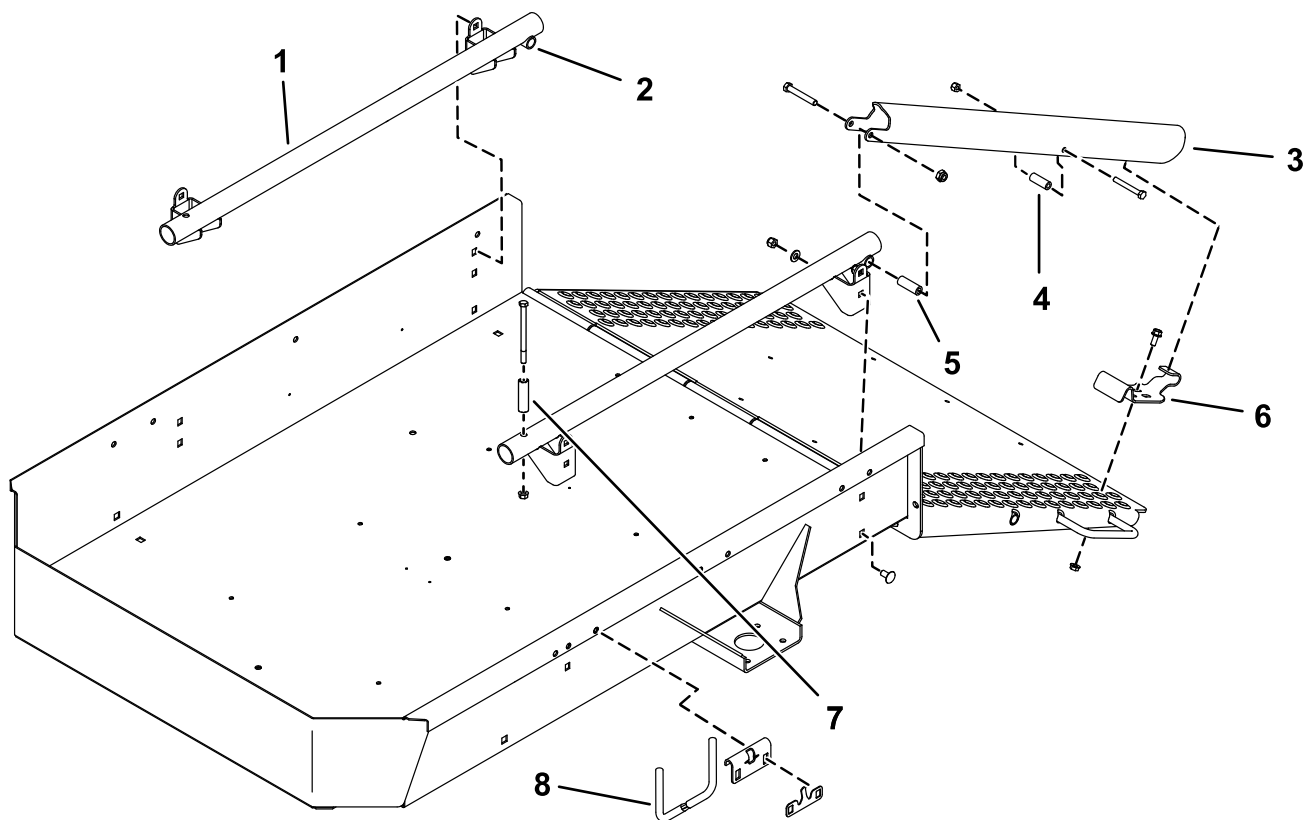
- 
4. Déposez les butées, les tiges de roue et les supports existants de la remorque ([Figure 1](#)).

**Remarque:** Conservez les butées, les supports et les fixations en vue de la repose.

5. Fixez les supports de montage des tubes dans les trous carrés de chaque côté de la remorque au moyen de 4 vis de carrosserie; rondelles plates et contre-écrous ([Figure 2](#)). Disposez les tubes de manière que les petits tubes transversaux se trouvent à l'arrière.

**Remarque: Remorques avec numéro de série antérieur à 220000001 :** les trous de montage des tubes ne sont pas tous sur les côtés de la remorque ; il faudra donc procéder au montage comme suit :

- Pour la fixation, utilisez le trou supérieur arrière du support de montage du tube avec le trou carré supérieur arrière dans le côté de la remorque.
- Placez le tube de sorte qu'il soit parallèle au haut de la remorque.
- En vous servant des supports de montage de tube comme guide, repérez, marquez et percez 3 trous de 10 mm de diamètre de chaque côté de la remorque.
- Fixez les supports de montage de tube de chaque côté de la remorque au moyen de 3 vis d'assemblage (3/8" x 3/4"), au lieu des vis de carrosserie, rondelles plates et contre-écrous.



g235597

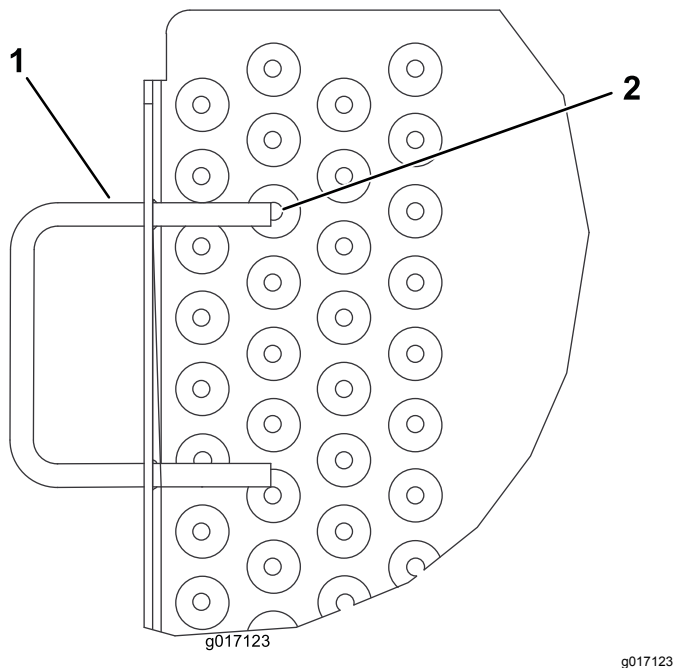
**Figure 2**

- |                     |                        |                          |                         |
|---------------------|------------------------|--------------------------|-------------------------|
| 1. Tube             | 3. Rampe de chargement | 5. Entretoise            | 7. Butée de remorque    |
| 2. Tube transversal | 4. Tube en caoutchouc  | 6. Patte de verrouillage | 8. Tige de roue étroite |

6. Fixez une rampe de chargement à l'arrière de chaque tube au moyen d'une vis d'assemblage ( $\frac{1}{2}$ " x  $2\frac{1}{2}$ " ), d'une entretoise et d'un contre-écrou (Figure 2).
7. Insérez une vis à tête hexagonale dans chacun des trous au centre des rampes de chargement et dans les 2 tubes en caoutchouc (Figure 4).
8. Placez une patte de verrouillage de chaque côté de la rampe de la remorque, alignées sur le dessous des rampes de chargement, engagez-les sur les goupilles revêtues dans les rampes de chargement, puis alignez-les sur les trous de la rampe (Figure 2 et Figure 4). Une seule des séries de trous de fixation est utilisée par patte de verrouillage.

9. Fixez légèrement chaque patte de verrouillage à la rampe de la remorque au moyen de vis à embase (5/16" x 3/4") et d'écrous à embase (Figure 2 et Figure 4).

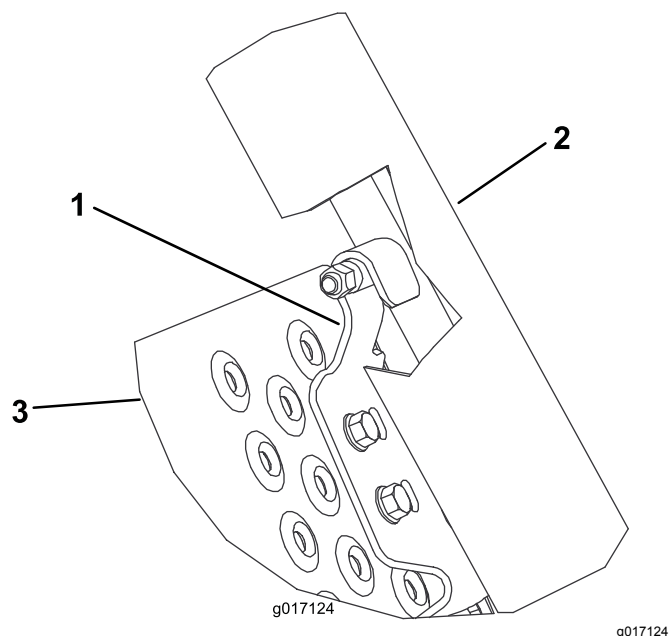
**Remarque:** Si la poignée de la rampe gêne la fixation de la patte de verrouillage, meulez l'extrémité de la poignée afin de faire apparaître le trou au besoin (Figure 3). Retouchez la peinture.



**Figure 3**

1. Poignée de rampe      2. Meuler ici

10. Levez et bloquez la rampe. Ajustez les pattes de verrouillage afin de les engager sur les goupilles, puis serrez les vis et écrous à embase (Figure 2 et Figure 4).



**Figure 4**

1. Patte de verrouillage      3. Rampe de la remorque  
2. Rampes de chargement

11. Au moyen des supports et des fixations que vous avez déposés à l'opération 4, montez les tiges de roue étroites dans les trous de fixation de chaque côté de la remorque (Figure 2).

**Remarque:** Vérifiez que les supports sont de niveau avec le haut du cadre de la remorque.

**Remarque: Remorques avec numéro de série antérieur à 220000001 :** vous devez acheter 2 nouveaux supports de tige (réf. 105-5395) et 2 nouveaux clips de retenue (réf. 99-6204) pour remplacer les composants existants sur la remorque.

12. Levez et abaissez les tiges de roue étroite pour vérifier qu'elles sont montées correctement ; elles doivent bouger facilement et ne pas glisser hors de supports.
13. Reposez les roues que vous avez déposées à l'opération 2 et serrez les écrous de roue à 108,5 N·m.

# Pose des galets

1. Déposez les roues de transport standard existantes des arbres de roue de la tondeuse (selon l'équipement).
2. Sur la Greensmaster Flex 18 ou 21 seulement, procédez comme suit :
  - Déposez le couvercle droit de tambour de la machine (Figure 5).

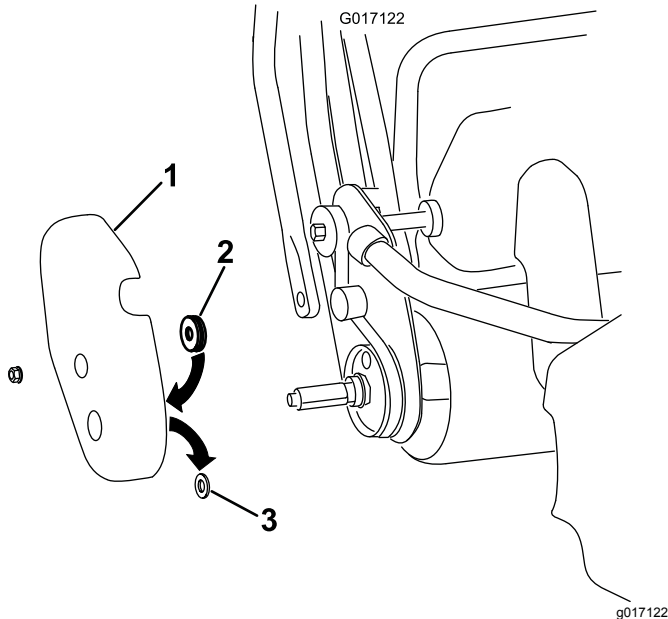


Figure 5

1. Couvercle d'entraînement de tambour droit
2. Joint en feutre
3. Bague en caoutchouc

- Retirez et mettez au rebut la bague en caoutchouc située dans le trou d'axe du couvercle du tambour (Figure 5).
  - Fixez le joint en feutre à l'intérieur du couvercle, autour du trou d'axe (Figure 5).
  - Remontez le couvercle sur la machine.
3. Insérez un galet sur chaque axe et fixez-le en place avec un clip (Figure 6).

**Important:** Sur les tondeuses Flex séries 1800/1820 et 2100/2120, le décalage des galets est différent de celui des autres tondeuses pour greens Toro.

Lisez et suivez les instructions de montage moulées sur le flanc des galets.

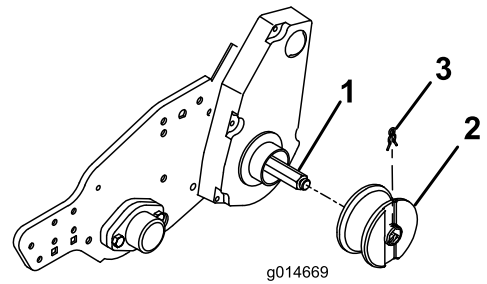


Figure 6

1. Axe de galet
2. Galet
3. Clip de galet

## Chargement de la machine

Abaissez les rampes de chargement, roulez les machines sur les rails puis bloquez les galets dans les butées (Figure 7).

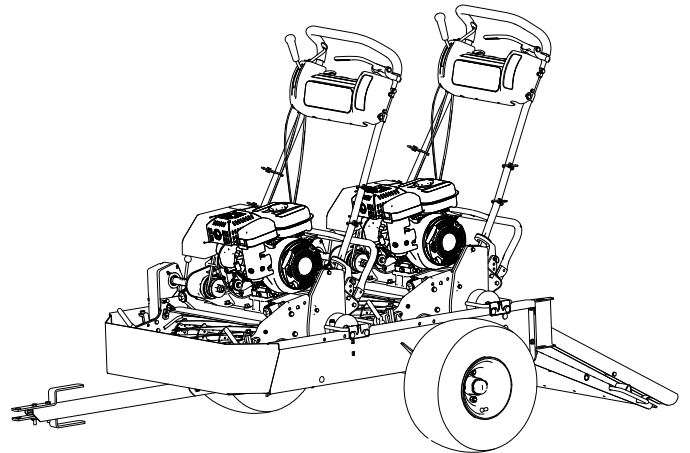


Figure 7

**Remarque:** Si vous ne remorquez qu'une seule tondeuse, installez les tiges de roue dans la série de trous centrale de la remorque.

**Remarques:**

**Remarques:**



**Count on it.**