



Kit de conversión de raíl de 46 cm

Trans Pro 100

Nº de modelo 110-7345

Form No. 3416-238 Rev A

Instrucciones de instalación

⚠ ADVERTENCIA

CALIFORNIA

Advertencia de la Propuesta 65

Este producto contiene una o más sustancias químicas que el Estado de California considera causantes de cáncer, defectos congénitos o trastornos del sistema reproductor.

Los gases de escape de este producto contienen productos químicos que el Estado de California sabe que causan cáncer, defectos congénitos u otros peligros para la reproducción.

Nota: Guarde todas las fijaciones y los componentes retirados, a menos que se indique lo contrario.

Importante: Si la máquina tiene un groomer instalado, deberá equiparla con el Kit de eje extendido (Pieza Nº 136-7287) para garantizar un ajuste correcto con el remolque.

1. Desbloquee y baje la rampa del remolque.
2. Retire el tornillo con caperuza ($\frac{3}{8}$ " x $2\frac{1}{2}$ "), el espaciador, la arandela y la contratuerca que sujetan una rampa de carga a la parte trasera de cada conjunto de tubo (Figura 1).
3. Retire los tornillos con arandela prensada ($\frac{5}{16}$ " x $\frac{3}{4}$ ") y las contratuercas con arandelas prensadas que sujetan cada chapa de sujeción a la rampa (Figura 1).

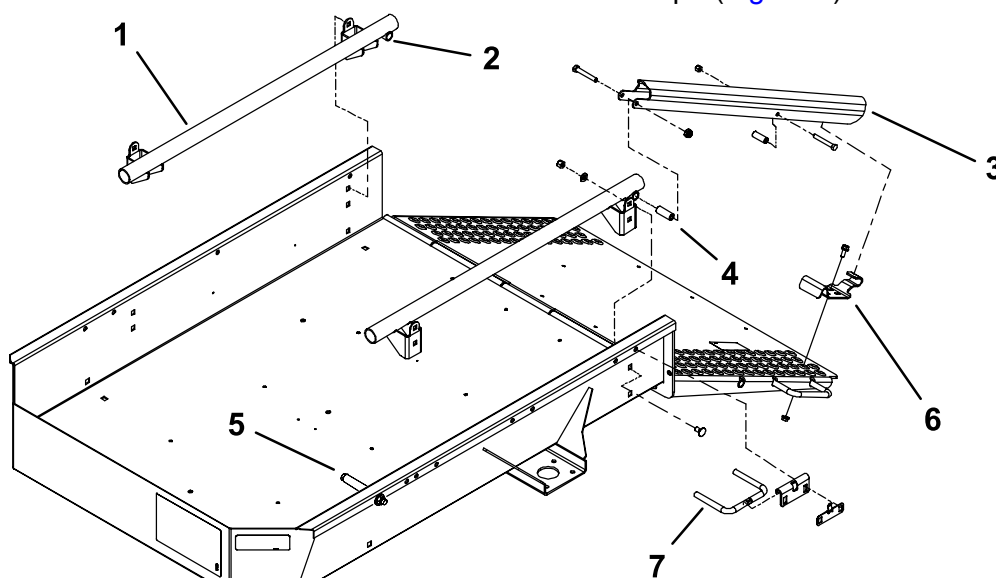


Figura 1

g217629

1. Conjunto de tubo
2. Tubo transversal
3. Rampa de carga
4. Espaciador

5. Tope del remolque
6. Chapa de sujeción
7. Varilla de sujeción de la rueda

4. Retire el tornillo con caperuza y la tuerca que sujetan el tope del remolque a cada lado del remolque (Figura 1).
5. Retire los 4 pernos de cuello cuadrado, las arandelas planas y las contratuercas que sujetan las chapas de montaje del conjunto de tubo a cada lado del remolque (Figura 1).

6. Retire las varillas de sujeción de las ruedas y sus soportes de cada lado del remolque (Figura 1).
7. Instale cada conjunto de tubo a un lado del remolque con 4 refuerzos de pared, 4 pernos de cuello cuadrado ($\frac{3}{8}$ " x $2\frac{1}{4}$ "), 2 espaciadores y 2 contratuercas (Figura 2). Posicione los



conjuntos de tubo con los tubos pequeños transversales en la parte trasera.

Importante: Si la máquina está equipada con un groomer, instale los espaciadores únicamente a la derecha del remolque; el conjunto de tubo izquierdo debe conectarse directamente a la pared del remolque.

8. Instale los topes del remolque y los nuevos espaciadores en la parte delantera de los conjuntos de tubo con los tornillos con caperuza y las tuercas que retiró anteriormente. Coloque los componentes según se muestra en [Figura 2](#).

Nota: Los conjuntos de tubo fabricados antes de 2006 no tienen perforados los taladros de montaje de los topes del remolque. Localice y perforo los taladros del siguiente modo:

- Mida 4,5 cm hacia dentro desde el extremo delantero de cada conjunto de tubo.
- Perfore un taladro de 10,4 mm de diámetro a través de la parte superior e inferior del tubo. Asegúrese de que el taladro está centrado en el tubo.

9. Monte una rampa de carga en la parte trasera de cada conjunto de tubo con un tornillo de caperuza (3/6" x 2 1/2"), un espaciador, una arandela y una contratuerca ([Figura 1](#)).
10. Coloque una chapa de sujeción en cada lado de la rampa, de manera que queden alineadas con la parte inferior de la rampa de carga, que se enganchen las clavijas recubiertas de las rampas de carga y estén alineadas con los taladros de la rampa ([Figura 1](#) y [Figura 3](#)). Utilice solo un solo juego de taladros de montaje para cada chapa de sujeción.

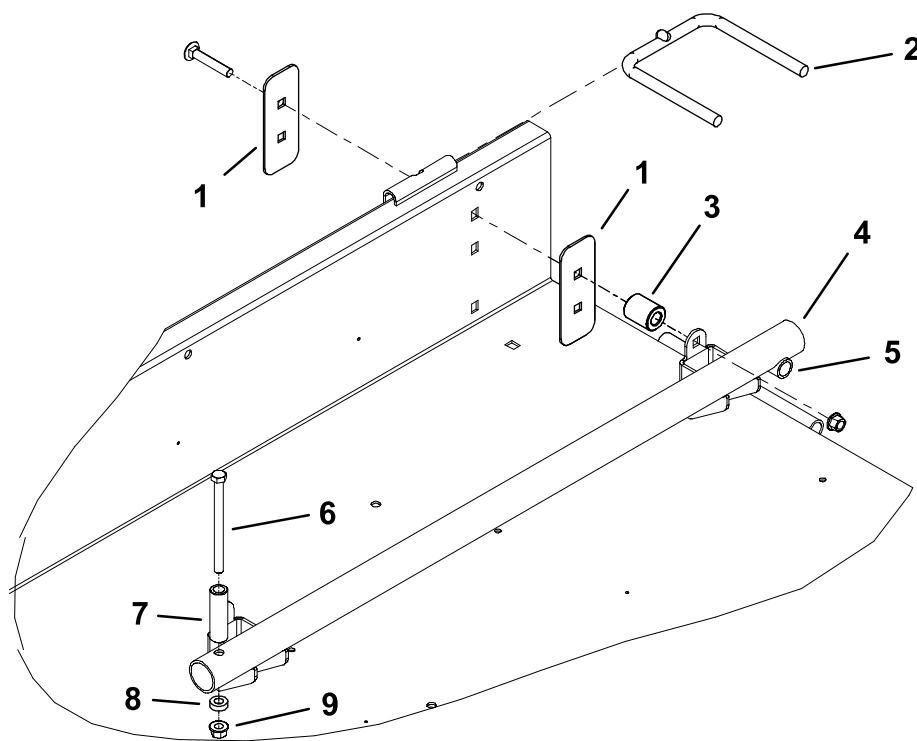
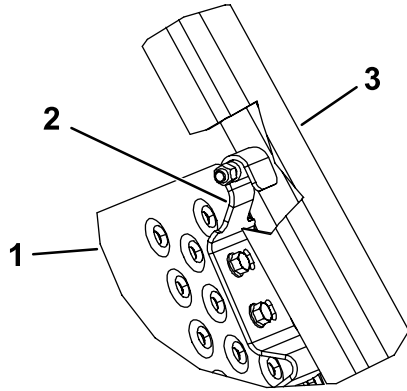


Figura 2

g217628

- | | | |
|--|--|----------------------|
| 1. Refuerzo de la pared | 4. Conjunto de tubo | 7. Tope del remolque |
| 2. Varilla de sujeción de la rueda (más larga) | 5. Tubo transversal del conjunto de tubo | 8. Espaciador de kit |
| 3. Espaciador | 6. Tornillo con caperuza | 9. Tuerca |

11. Monte provisionalmente cada chapa de sujeción a la rampa con tornillos con arandela prensada (5/16"-18 x 3/4") y tuercas con arandela prensada (Figura 1 y Figura 3).



g217627

Figura 3

1. Rampas de carga 3. Rampa
2. Chapa de sujeción

-
12. Eleve y bloquee la rampa. Ajuste las chapas de sujeción hasta que se enganchen las clavijas y apriete los tornillos y las tuercas con arandela prensada (Figura 1 y Figura 3).
13. Monte las varillas nuevas y más largas de sujeción de las ruedas en los juegos de taladros de montaje delanteros y traseros de cada lado del remolque, usando los soportes y las fijaciones que retiró anteriormente (Figura 1 y Figura 2).



Count on it.