



46cm 轨道转换套件

Trans Pro 100

型号 110-7345

安装说明

⚠ 警告

加利福尼亚州
第65号提案中警告称

此产品包含加利福尼亚州已知的能致癌、致出生缺陷或损害生殖系统的化学物质。

本产品的发动机排出的废气含有加利福尼亚州已知的能致癌、致出生缺陷或损害生殖系统的化学物质。

注意 保留所有卸除的组件和紧固件除非另有说明。

重要事项 如果您的机器安装了疏草刀则必须为机器配备延长轴套件零件号 136-7287 确保与拖车正确配合。

1. 解锁或放下拖车斜面。
2. 卸下将装载斜面固定至各个管组件后部的平头螺丝 $\frac{3}{8}$ x 2 $\frac{1}{2}$ 英寸、隔片、垫圈及锁紧螺母 图1。
3. 卸下将锁定支架固定至斜面的凸缘头螺丝 $\frac{5}{16}$ x $\frac{3}{4}$ 英寸和凸缘螺母 图1

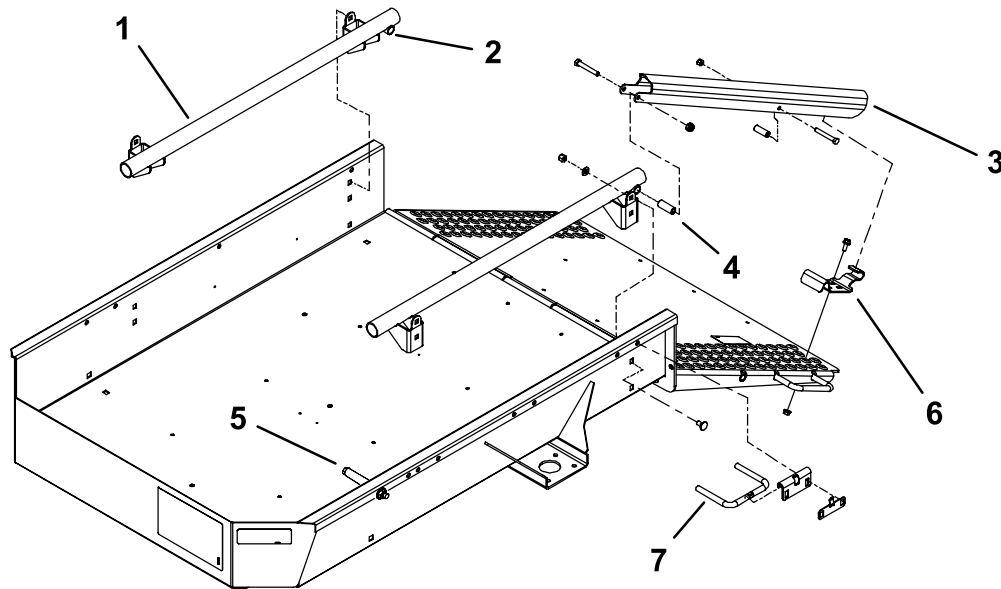


图1

g217629

1. 管总成
2. 十字管
3. 装载斜面
4. 隔片

5. 拖车止动器
6. 锁定支架
7. 车轮杆

4. 卸下将拖车止动器固定到拖车两侧的平头螺丝和螺母 图1。
5. 卸下将管组件安装支架固定到拖车两侧的 4 个托架螺栓、扁平垫圈和锁紧螺母 图1。
6. 从拖车两侧拆下车轮杆和支架 图1。
7. 用 4 个加劲壁、4 个托架螺栓 $\frac{3}{8}$ x 2 $\frac{1}{4}$ 英寸、2 个隔片和 2 个锁紧螺母将各个管组件安装到拖车一侧 图2。调整管组件的位置使小十字管位于后面。

重要事项 如果您的机器配备了疏草刀请仅将隔片安装到拖车右侧左管组件必须直接连接至拖车壁。

8. 使用之前卸下的平头螺丝和螺母将拖车止动器和新隔片安装到管组件的前面。如 图2 所示固定各组件的位置。

注意 2006 年之前制造的管组件中没有钻出拖车止动器安装孔。按如下方式找到并钻出安装孔

- 从管组件前端起测量出 4.5cm。
- 钻一个直径 10.4mm 的孔从管顶部钻穿底部。确保孔位于管的中心位置。



9. 使用平头螺丝3/6-16 x 2½ 英寸、隔片、垫圈和锁紧螺母将装载斜面安装到各个管组件的后部图1。
10. 将锁定支架放到斜面两侧让它们与装载斜面的下面对齐接合装载斜面的涂色销使之与斜面的孔对齐图1和图3。仅使用每个锁定支架的1组安装孔。

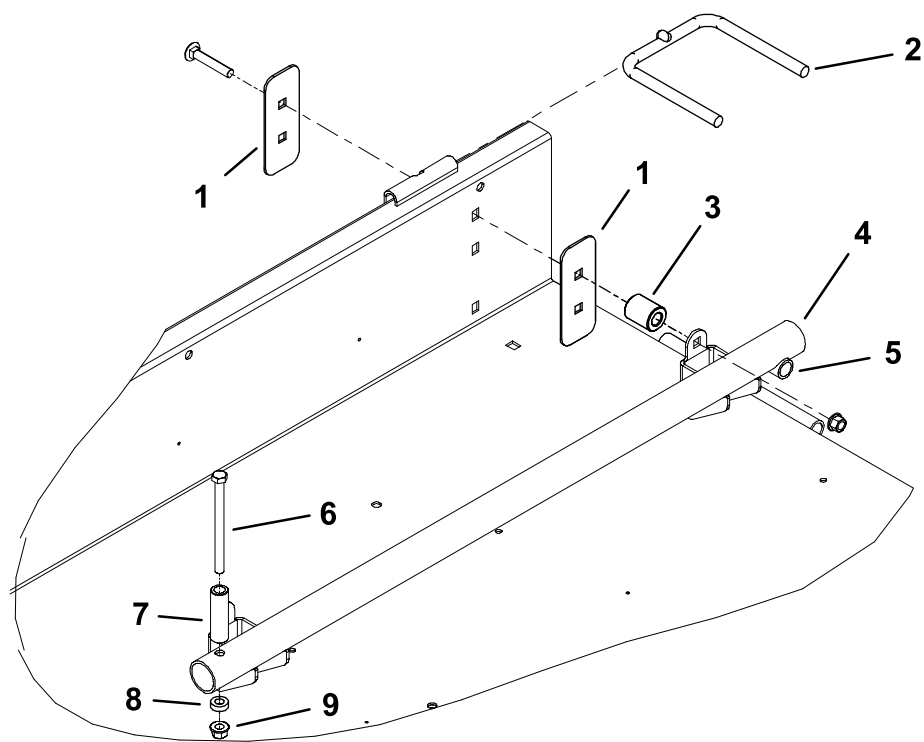
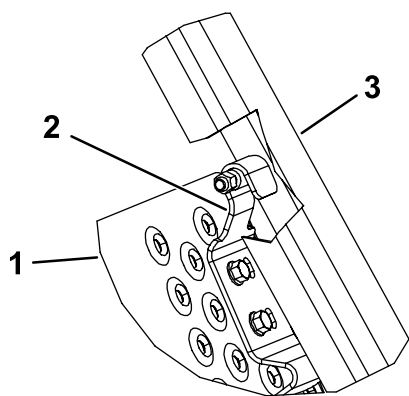


图2

- | | | |
|----------|-----------|----------|
| 1. 加劲壁 | 4. 管组件 | 7. 拖车止动器 |
| 2. 车轮杆较长 | 5. 管组件十字管 | 8. 套件隔片 |
| 3. 隔片 | 6. 平头螺丝 | 9. 螺母 |

g217628

11. 使用凸缘头螺丝5/16-18 x ¾ 英寸和凸缘螺母将每个锁定支架松松地安装到斜面上 [图1](#) 和 [图3](#)。



g217627

图3

- | | |
|---------|-------|
| 1. 装载斜面 | 3. 斜面 |
| 2. 锁定支架 | |

-
12. 提起并锁定斜面。调节锁定支架使它们与涂色销接合然后拧紧凸缘螺丝和螺母 [图1](#) 和 [图3](#)。
 13. 使用之前拆下的支架和紧固件将较长的新车轮杆安装到拖车两侧的前后安装孔组 [图1](#) 和 [图2](#)。



Count on it.