



Kit flexible d'évent de carburant

Tondeuse rotative Groundsmaster® 3500-G

N° de modèle 121-3643

Instructions de montage

⚠ ATTENTION

CALIFORNIE

Proposition 65 - Avertissement

Ce produit contient une ou des substances chimiques considérées par l'état de Californie comme capables de provoquer des cancers, des anomalies congénitales ou d'autres troubles de la reproduction.

Montage

Pièces détachées

Reportez-vous au tableau ci-dessous pour vérifier si toutes les pièces ont été expédiées.

Procédure	Description	Qté	Utilisation
1	Aucune pièce requise	–	Préparation de la machine.
2	Aucune pièce requise	–	Retirez les flexibles existants.
3	Tube d'évent de carburant Écran pare-chaleur Support de conduit de carburant Raccord en T Raccord droit Raccord à 90° Flexible (¼ x 3 po) Petit support Flexible droit (¼ x 54¼ po) Flexible gauche (¼ x 19 po) Flexible arrière (3/16 x 53 po) Collier (13/32 po) Collier (½ po) Grand collier en R Petit collier en R Serre-câble Boulon (¼ x ½ po) Écrou (¼ po) Clip Boulon (¼ x 5/8 po)	1 1 1 1 2 1 1 1 1 1 1 1 1 7 1 1 14 2 2 1 2	Montez le kit.



Remarque: Les côtés gauche et droit de la machine sont déterminés d'après la position d'utilisation normale.

1

Préparation de la machine

Aucune pièce requise

Procédure

1. Garez la machine sur un sol plat et horizontal.
2. Serrez le frein de stationnement.
3. Coupez le moteur et enlevez la clé de contact.

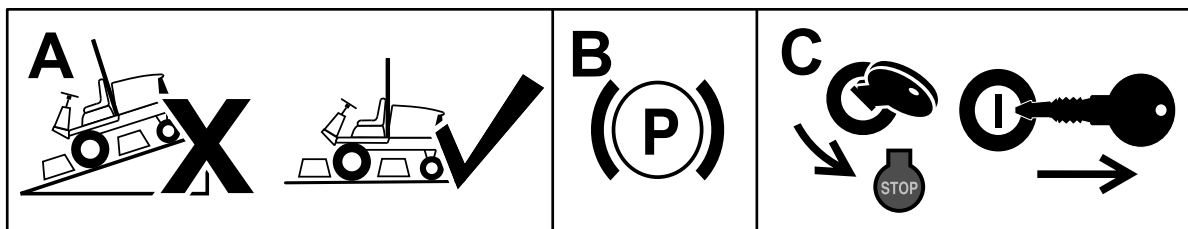


Figure 1

g217323

2

Retrait des flexibles existants

Aucune pièce requise

Procédure

1. Ouvrez le capot.
2. Derrière le siège, coupez les serre-câbles qui fixent le flexible à l'écran pare-chaleur et retirez les 2 boulons ($\frac{1}{4} \times \frac{1}{2}$ po), comme montré à la [Figure 2](#). Déposez l'écran pare-chaleur et conservez les boulons.

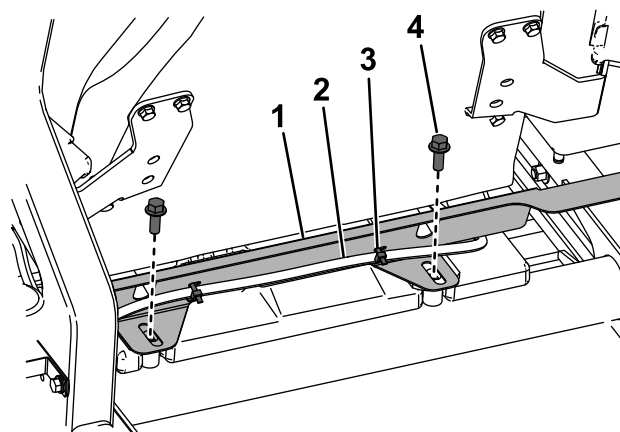


Figure 2

g217498

- | | |
|-----------------------|--|
| 1. Écran pare-chaleur | 3. Serre-câble (3) |
| 2. Tuyau d'arrosage | 4. Boulon ($\frac{1}{4} \times \frac{1}{2}$ po) (2) |

3. Retirez et conservez les 2 boulons et rondelles avant du siège, débranchez le faisceau de câbles et déposez le siège ([Figure 3](#)).

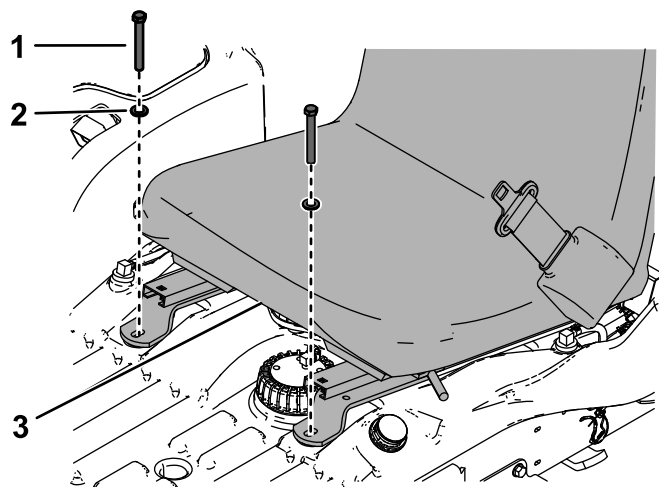


Figure 3

1. Boulon (3/8 x 3 po) (2)
2. Rondelle (2)
3. Siège

4. Déposez la barrette de fixation du flexible d'évent et conservez le boulon ([Figure 4](#)).
5. Débranchez le flexible de carburant gauche du raccord situé près du goulot de remplissage et du raccord en T ([Figure 4](#)).

Remarque: Si du carburant s'écoule quand vous débranchez le flexible, rebranchez-le, vidangez le réservoir de carburant puis redébranchez le flexible.

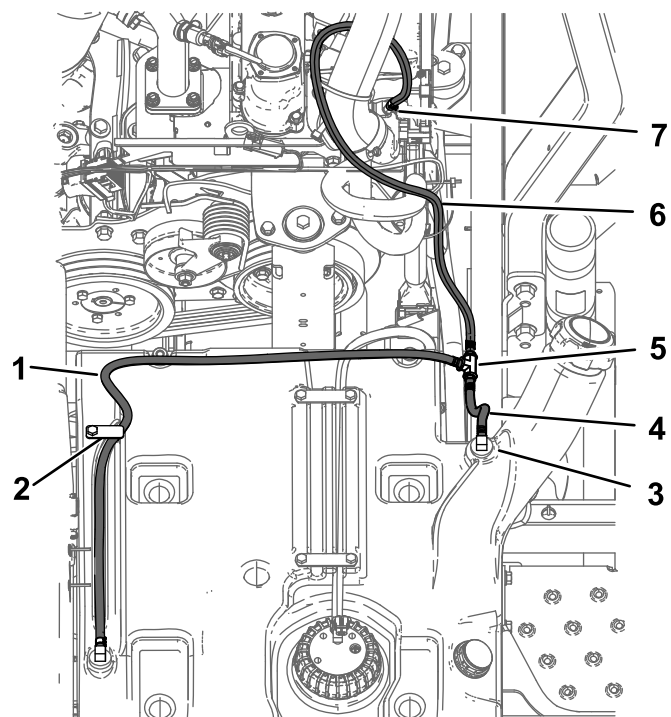


Figure 4

1. Flexible de carburant droit
 2. Barrette de flexible d'évent
 3. Raccord près du goulot de remplissage
 4. Flexible de carburant gauche
 5. Raccord en T
 6. Flexible de carburant arrière
 7. Orifice de collecteur du moteur
6. Débranchez le flexible de carburant arrière de l'orifice du collecteur du moteur et du raccord en T ([Figure 4](#)).
 7. Débranchez le flexible de carburant droit du raccord avant sur le côté droit du réservoir de carburant et du raccord en T ([Figure 4](#)).

3

Montage du kit

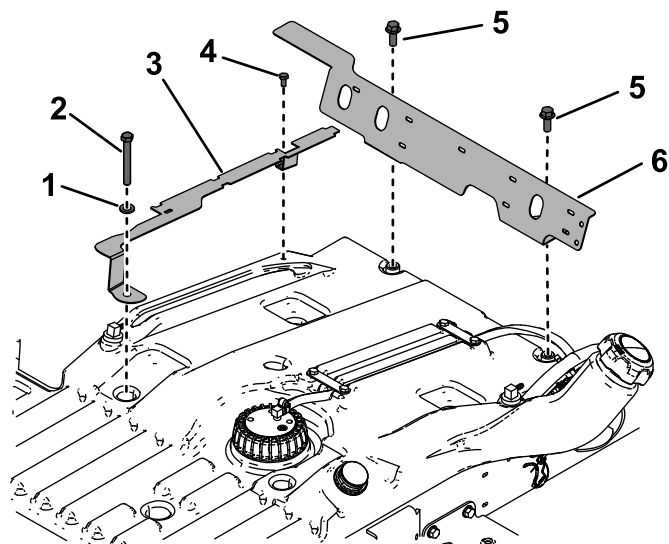
Pièces nécessaires pour cette opération:

1	Tube d'évent de carburant
1	Écran pare-chaleur
1	Support de conduit de carburant
1	Raccord en T
2	Raccord droit
1	Raccord à 90°
1	Flexible (¼ x 3 po)
1	Petit support
1	Flexible droit (¼ x 54¼ po)
1	Flexible gauche (¼ x 19 po)
1	Flexible arrière (3/16 x 53 po)
1	Collier (13/32 po)
7	Collier (½ po)
1	Grand collier en R
1	Petit collier en R
14	Serre-câble
2	Boulon (¼ x ½ po)
2	Écrou (¼ po)
1	Clip
2	Boulon (¼ x 5/8 po)

Montage des supports

- Fixez légèrement le support de conduit de carburant à l'aide de 1 boulon (3/8 x 3 po), 1 rondelle et 1 boulon (¼ x ½ po) que vous avez retirés précédemment (Figure 5).

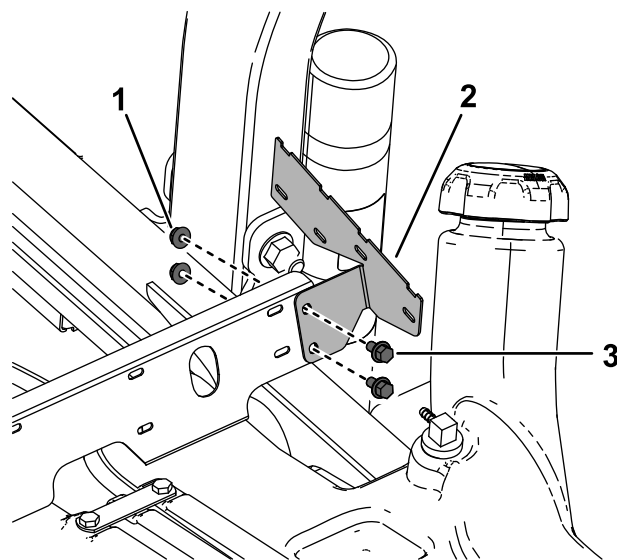
Remarque: Vous utiliserez aussi les fixations pour monter le siège ultérieurement.



g217600

Figure 5

- Rondelle
 - Boulon (3/8 x 3 po)
 - Support de conduit de carburant
 - Boulon (¼ x ½ po)
 - Boulon (3/8 x 1 po)
 - Écran pare-chaleur
- Fixez légèrement l'écran pare-chaleur à l'aide de 2 boulons (3/8 x 1 po) retirés précédemment (Figure 5).
 - Fixez le petit support à l'écran pare-chaleur avec 2 boulons (¼ x ½ po) et 2 écrous (¼ po), comme montré à la Figure 6. Serrez les boulons à un couple de 10,17 à 12,43 N·m (90 à 110 po-lb).



g217613

Figure 6

- Écrou (¼ po) (2)
- Petit support
- Boulon (¼ x ½ po) (2)

Branchement des flexibles

1. Installez le tube d'évent de carburant sur le côté gauche de l'arceau de sécurité à l'aide du petit collier en R et d'un boulon ($\frac{1}{4} \times 5/8$ po), comme montré à la [Figure 7](#). Serrez le boulon à un couple de 10,17 à 12,43 N·m (90 à 110 po·lb).

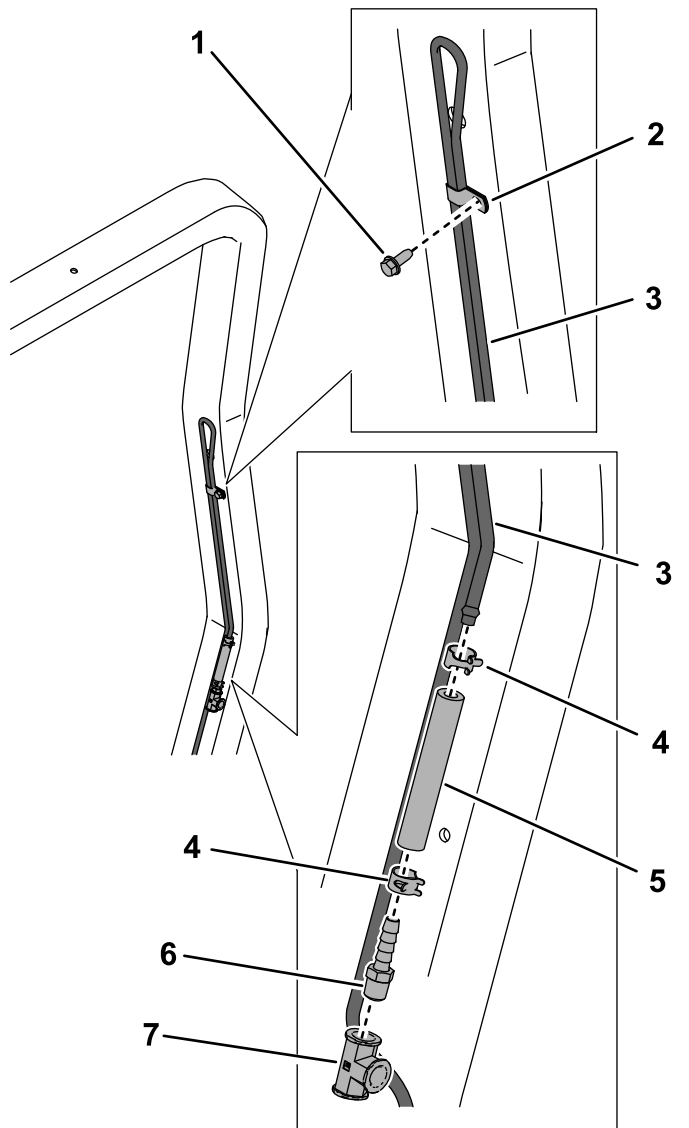


Figure 7

- | | |
|--|--------------------|
| 1. Boulon ($\frac{1}{4} \times 5/8$ po) | 5. Flexible (3 po) |
| 2. Petit collier en R | 6. Raccord droit |
| 3. Tube d'évent de carburant | 7. Raccord en T |
| 4. Collier ($\frac{1}{4}$ po) | |

2. Reliez un flexible (3 po) au tube d'évent de carburant au moyen d'un collier ($\frac{1}{2}$ po), comme montré à la [Figure 7](#).
3. Branchez le flexible au raccord en T à l'aide d'un raccord droit et d'un collier ($\frac{1}{2}$ po), comme montré à la [Figure 7](#).

4. Fixez légèrement le clip, le grand collier en R et le boulon ($\frac{1}{4} \times 5/8$ po), comme montré à la [Figure 8](#).

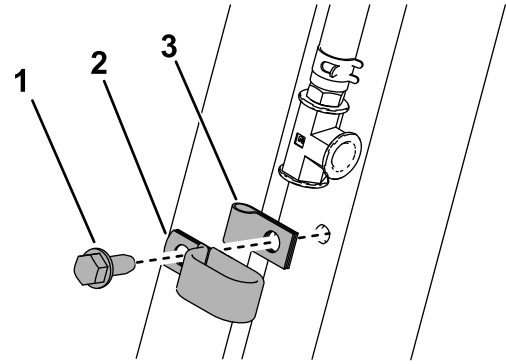


Figure 8

- | | |
|--|---------|
| 1. Boulon ($\frac{1}{4} \times 5/8$ po) | 3. Clip |
| 2. Grand collier en R | |

5. Branchez le flexible gauche ($\frac{1}{4} \times 54\frac{1}{4}$ po) au raccord avant à l'aide d'un collier ($\frac{1}{2}$ po), comme montré à la [Figure 9](#).

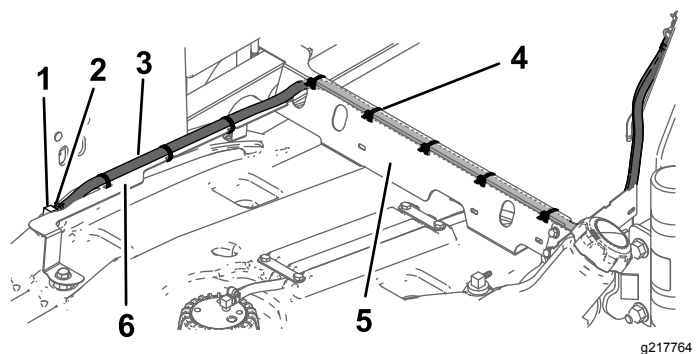


Figure 9

- | | |
|---|------------------------------------|
| 1. Raccord avant | 4. Serre-câble (8) |
| 2. Collier | 5. Écran pare-chaleur |
| 3. Flexible gauche ($\frac{1}{4} \times 54\frac{1}{4}$ po) | 6. Support de conduit de carburant |

6. Faites passer le flexible le long du support du conduit de carburant et de l'arrière de l'écran pare-chaleur ([Figure 9](#)).
7. Passez le flexible dans le grand collier en R et branchez-le au raccord en T à l'aide d'un raccord droit et d'un collier ($\frac{1}{2}$ po), comme montré à la [Figure 10](#).

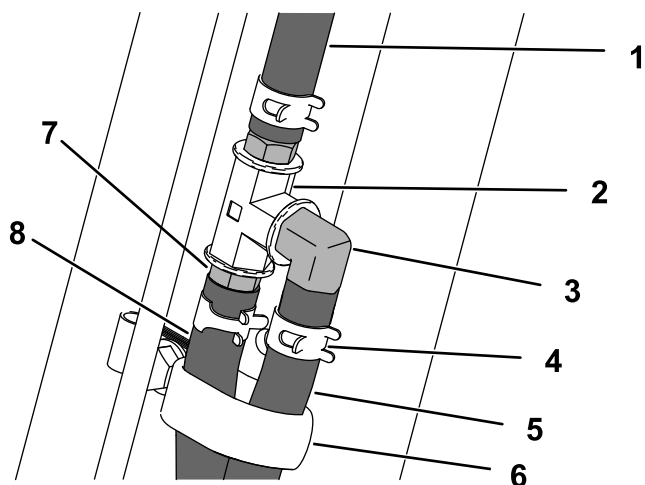


Figure 10

- | | |
|---|-----------------------|
| 1. Flexible à tube d'évent de carburant | 5. Flexible gauche |
| 2. Raccord en T | 6. Grand collier en R |
| 3. Raccord à 90° | 7. Raccord droit |
| 4. Collier (1/2 po) | 8. Flexible droit |

8. Attachez le flexible aux supports avec 8 serre-câbles (3 sur le support du conduit de carburant et 5 sur l'écran pare-chaleur), comme montré à la Figure 9.

Remarque: Gardez le flexible aussi près que possible des supports pour qu'il reste bien tendu et que le carburant ne soit pas retenu à l'intérieur.

9. Branchez le flexible gauche (1/4 x 19 po) au raccord près du goulot de remplissage à l'aide d'un collier (1/2 po), comme montré à la Figure 11.

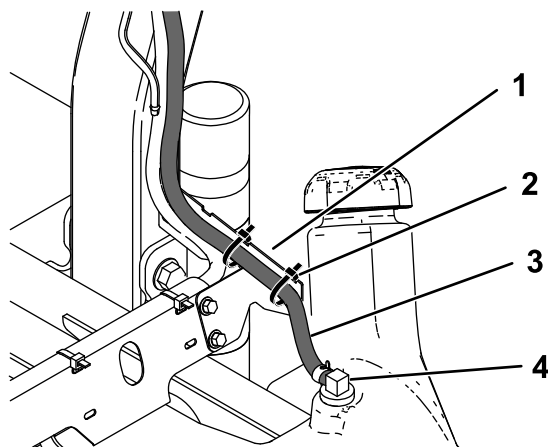


Figure 11

- | | |
|------------------|-------------------------------------|
| 1. Petit support | 3. Flexible gauche (1/4 x 19 po) |
| 2. Serre-câble | 4. Raccord de goulot de remplissage |

puis passez-le dans le grand collier en R jusqu'au raccord en T. Branchez le flexible au raccord en T avec un raccord à 90 degrés et un collier (1/2 po), comme montré à la Figure 10.

11. Serrez le boulon de fixation du grand collier en R (Figure 10) à un couple de 10,17 à 12,43 N·m (90 à 110 po-lb).
12. Attachez le flexible au petit support avec 2 serre-câbles (Figure 11).
13. Branchez le flexible arrière (3/16 x 53 po) au conduit d'évent de carburant à l'aide d'un collier (1/2 po), comme montré à la Figure 12.

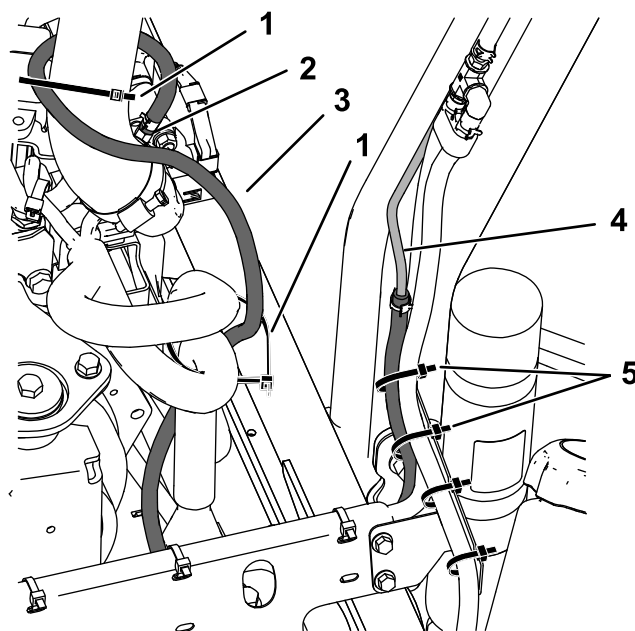


Figure 12

- | | |
|--|---------------------------------|
| 1. Serre-câble | 4. Conduit d'évent de carburant |
| 2. Raccord de moteur et collier (13/16 po) | 5. Serre-câble |
| 3. Flexible arrière (3/16 x 53 po) | |

14. Faites descendre le flexible le long de l'arceau de sécurité, puis faites-le remonter jusqu'à l'orifice du collecteur du moteur. Branchez-le à l'orifice à l'aide d'un collier (13/16 po), comme montré à la Figure 12.
15. Attachez le flexible aux flexibles du moteur avec 2 serre-câbles (Figure 12).
16. Attachez les 3 flexibles au petit support avec 2 serre-câbles (Figure 12).

10. Acheminez le flexible le long du petit support, faites-le remonter le long de l'arceau de sécurité,

Pour terminer l'installation

1. Retirez les 2 boulons de l'écran pare-chaleur, et le boulon et la rondelle avant du support du conduit de carburant ([Figure 5](#)).
2. Serrez le boulon arrière ($\frac{1}{4} \times \frac{1}{2}$ po) sur le support du conduit de carburant ([Figure 5](#)) à un couple de 10,17 à 12,43 N·m (90 à 110 po·lb).
3. Placez le siège sur le réservoir de carburant de manière que les supports du siège se trouvent entre les supports du kit et le réservoir de carburant ([Figure 11](#) et [Figure 12](#)). Branchez le faisceau de câblage au siège.
4. Fixez l'avant des supports du siège à l'aide de 2 boulons ($\frac{3}{8} \times 3$ po) et 2 rondelles ([Figure 13](#)).
6. Serrez les 4 boulons à un couple de 37 à 45 N·m (27 à 33 pi·lb).
7. Fermez le capot.

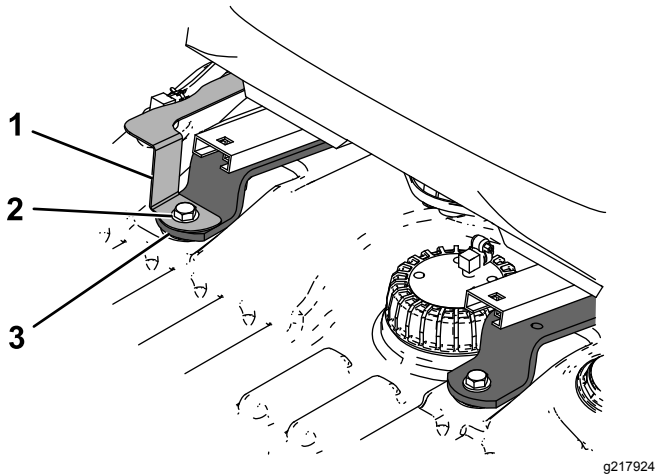


Figure 13
Avant du siège

- | | |
|--|---------------------|
| 1. Support de conduit de carburant | 3. Support de siège |
| 2. Boulon ($\frac{3}{8} \times 3$ po) et rondelle | |

5. Fixez l'arrière des supports du siège à l'aide de 2 boulons ($\frac{3}{8} \times 1$ po), comme montré à la [Figure 14](#).

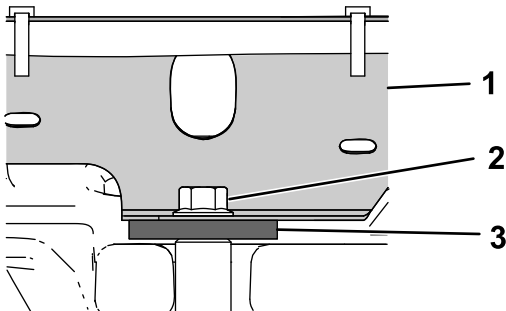


Figure 14
Arrière du siège

- | | |
|--|---------------------|
| 1. Écran pare-chaleur | 3. Support de siège |
| 2. Boulon ($\frac{3}{8} \times 1$ po) | |



Count on it.