



防翻滚保护架

Workman® GTX 系列多功能工作车

型号 07032

安装说明

安全

防翻滚保护架ROPS安全

- 切勿从机器上卸下 ROPS。
- 确保安全带已连接且在紧急状况下可以迅速解开。
- 仔细检查是否有头顶障碍物且不要触碰到它们。
- 定期全面检查 ROPS 是否受损并保持所有安装紧固件都处于拧紧状态使 ROPS 始终处于安全操作状态之下。
- 更换受损的 ROPS。切勿修理或修改 ROPS。
- ROPS 是一种一体式安全设备。
- 应始终佩戴安全带。

安全和指示标签



任何潜在危险区附近均贴有操作员清晰可见的安全标贴和说明。更换受损或丢失的标贴。



136-6314

decal136-6314

1. 警告——阅读 *操作员手册* 佩戴安全带并避免机器翻倒。
2. 警告——切勿修理或修改 ROPS。



安装

散装零件

使用下表进行核对确保所有零件已装运。

程序	说明	数量	用途
1	不需要零件	-	准备机器。
2	不需要零件	-	卸下座椅组件。
3	不需要零件	-	卸下把手。
4	不需要零件	-	拆卸侧板。
5	不需要零件	-	拆卸橡胶盖。
6	不需要零件	-	在 ROPS 支架上钻孔。
7	不需要零件	-	切割橡胶盖。
8	扎带 塑料铆钉	2 4	安装橡胶盖。
9	不需要零件	-	修剪侧面板。
10	左 ROPS 支架 右 ROPS 支架 凸缘头螺栓 1/2 x 3 英寸 扁平垫圈 1/2 英寸 锁紧螺母 1/2 英寸	1 1 6 10 6	安装 ROPS 支架。
11	翻车保护杆 凸缘头螺栓 1/2 x 3 1/2 英寸 锁紧螺母 1/2 英寸	1 4 4	安装翻车保护杆。
12	不需要零件	-	安装侧面板。
13	不需要零件	-	安装把手。
14	安全带 座椅门锁 六角头螺栓 7/16 x 1 英寸 扁平垫圈 7/16 英寸 锁紧螺母 7/16 英寸	2 2 4 8 4	安装安全带。
15	不需要零件	-	安装座椅组件。

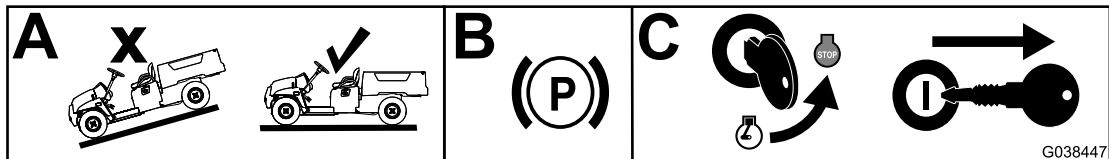
1

准备机器

不需要零件

程序

1. 将机器停在水平地面上。
2. 接合驻车刹车。
3. 关闭发动机并拔下钥匙。



g038447

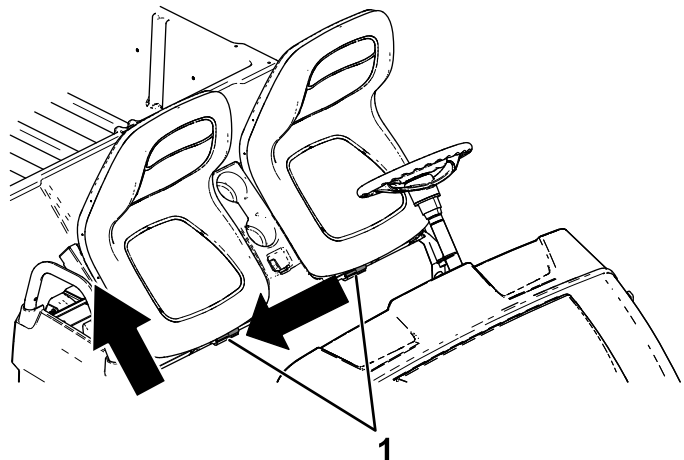
2

卸下座椅组件

不需要零件

程序

1. 将座椅组件向前推到升起位置。
2. 将座椅组件滑出到销钉的一侧向上提出座椅组件图2。



1. 销

3

卸下把手

不需要零件

程序

从左、右把手上拧下 3 个凸缘螺栓 5/16 x 3/4 英寸和 3 个凸缘螺母 5/16 英寸然后卸下把手图4 和图3。

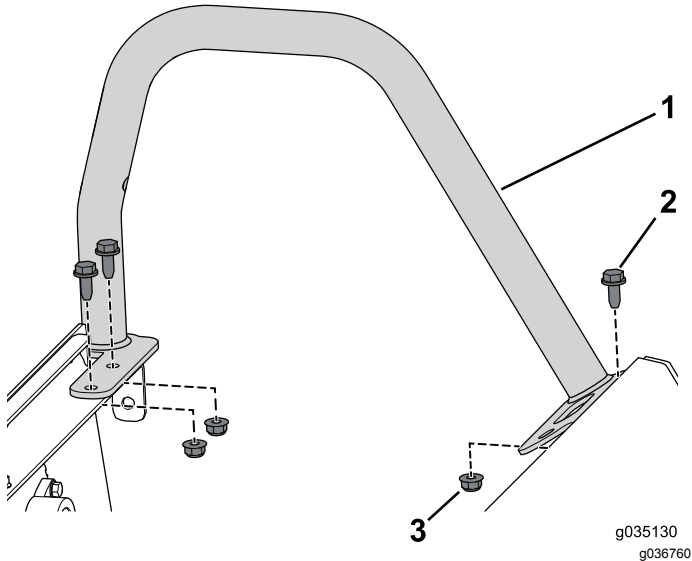


图3

图中所示为左把手

1. 左把手
2. 凸缘螺栓 5/16 x 3/4 英寸)
3. 凸缘螺母 5/16 英寸

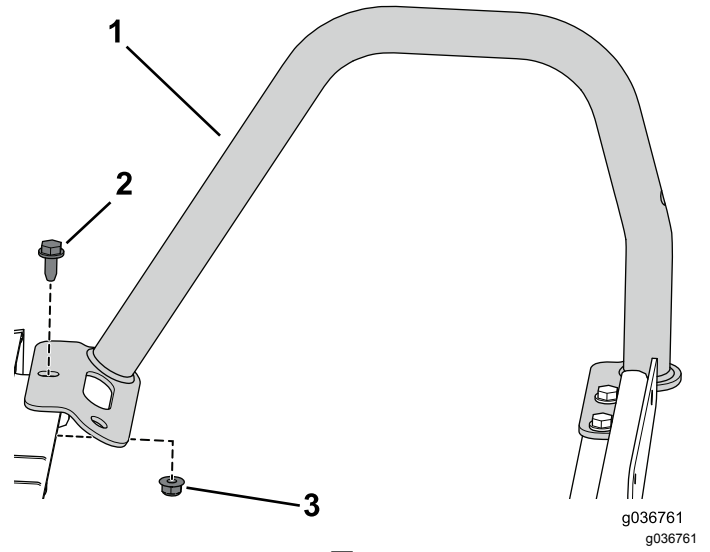


图4

图中所示为右把手

1. 右扶手
2. 凸缘螺栓 5/16 x 3/4 英寸)
3. 凸缘螺母 5/16 英寸

4

拆卸侧板

不需要零件

适用于电动机

1. 从充电器支架上卸下充电器和充电器接线图5。

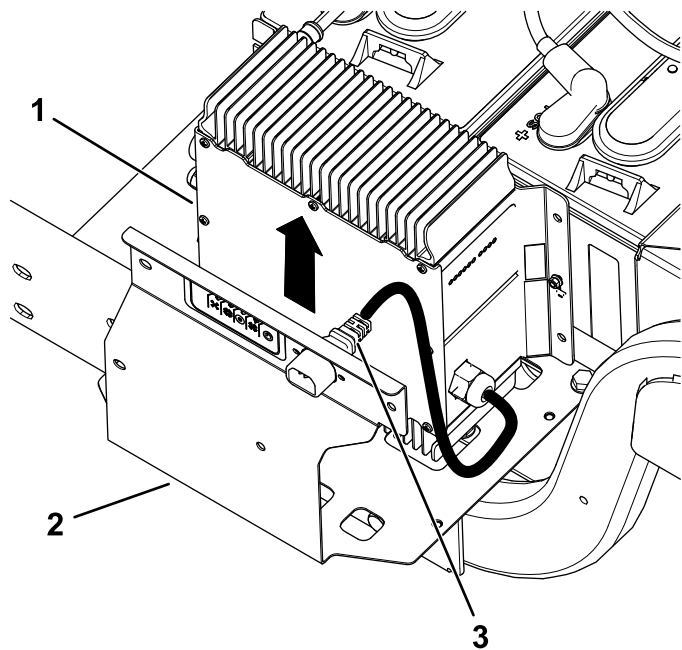


图5

图中所示为左侧

1. 充电器
2. 充电器支架
3. 充电器接线

2. 使用 T30 套筒扳手卸下将充电器支架固定至左侧板的 4 个梅花头螺丝 M6.0 x 22mm 图6。

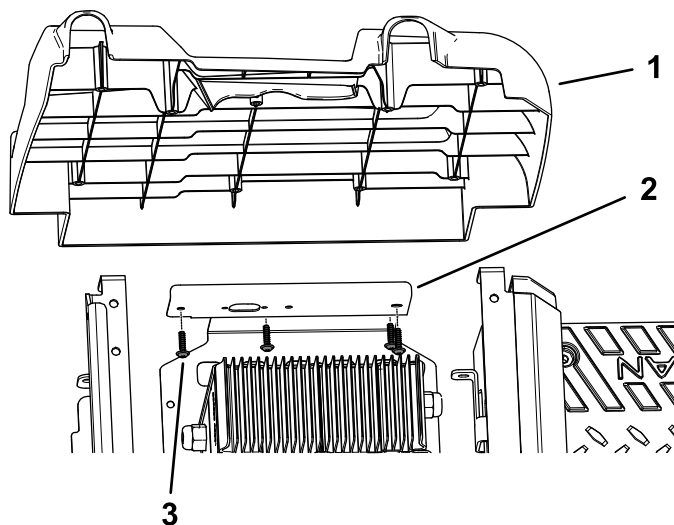


图6

图中所示为左侧顶视图

1. 左侧面板
2. 充电器支架
3. 梅花头螺丝 M6.0 x 22mm

3. 使用 T30 套筒扳手从左侧板上卸下 4 个梅花头螺丝 M6.0 x 22mm 然后取下左侧板图7。

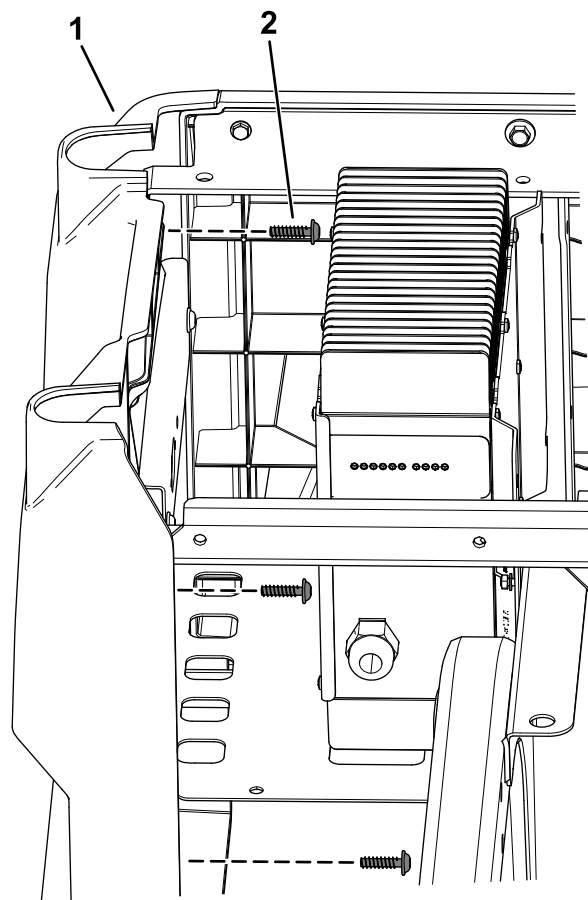


图7

图中所示为左侧

1. 左侧面板
2. 梅花头螺丝 M6.0 x 22mm

- 在右侧重复步骤 3。
- 断开电池请参阅机器操作手册。

注意 正确遵守程序断开电池的连接。断开主负极电池接线黑色然后断开主正极电池接线红色。

适用于汽油机器

- 从油箱上断开通气管和燃油管线图8。

⚠ 危险

在特定条件下燃油极为易燃易爆。燃油起火或爆炸会灼伤您和他人而且还会造成财产损失。

- 发动机冷却下来后将燃油排出油箱。请在室外开阔区域排油。擦干净溢出的燃油。
 - 处理燃油时切勿吸烟而且要远离明火或火花可能点燃燃油烟气的场所。
- 卸下将压紧装置固定到左侧板上的 2 个螺丝然后取下压紧装置图8。
 - 拧下将油箱固定到油箱托盘上的凸缘螺栓然后取下油箱图8。

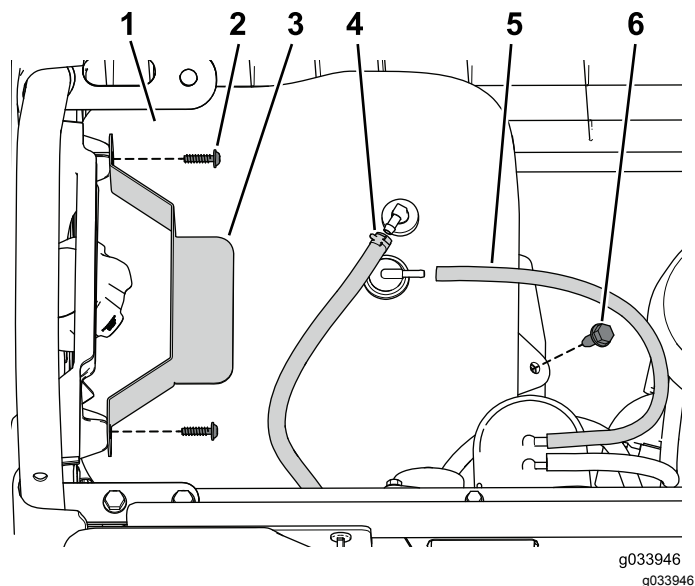


图8

图中所示为左侧顶视图

- | | |
|---------|---------|
| 1. 油箱 | 4. 燃油管线 |
| 2. 螺丝 | 5. 通气管 |
| 3. 压紧装置 | 6. 凸缘螺栓 |

- 使用 T30 套筒扳手从左侧板上卸下 6 个梅花头螺丝 M6.0 x 22mm 然后取下左侧板图9。

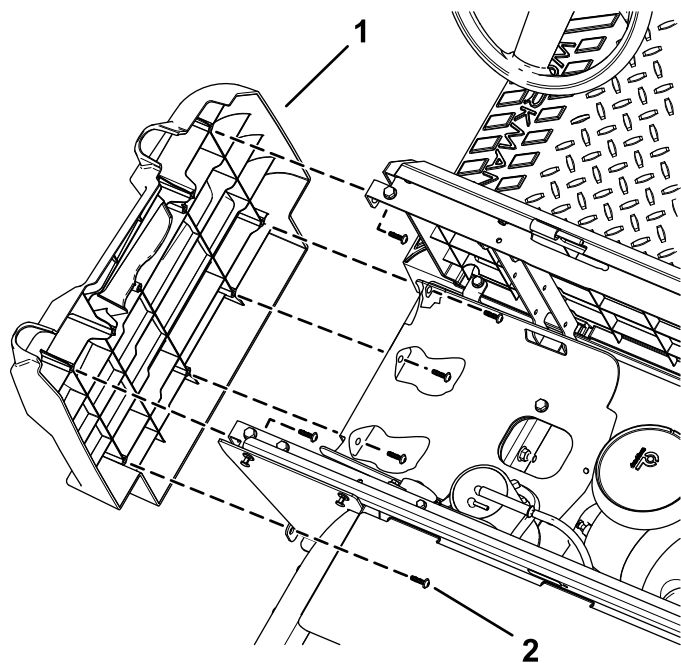


图9

图中所示为左侧顶视图

- | | |
|-------|----------------------|
| 1. 侧板 | 2. 梅花头螺丝 M6.0 x 22mm |
|-------|----------------------|

- 如图10所示先后从电池上断开负极 (-) 接线和正极 (+) 接线。

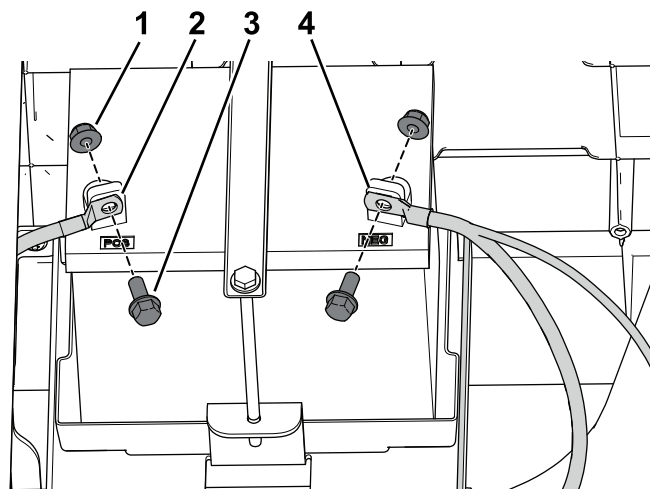


图10

图中所示为右侧顶视图

- | | |
|----------------|----------------|
| 1. 螺母 | 3. 螺栓 |
| 2. 正极 (+) 电池接线 | 4. 负极 (-) 电池接线 |

- 卸下将电池托盘固定到机架上的 2 个凸缘头螺栓 5/16 x 3/4 英寸并使用 T30 套筒扳手卸下固定右侧板的 4 个梅花头螺丝 M6.0 x 22mm 然后取下右侧板图11。

注意 如图11所示电池与右侧板一块脱离。

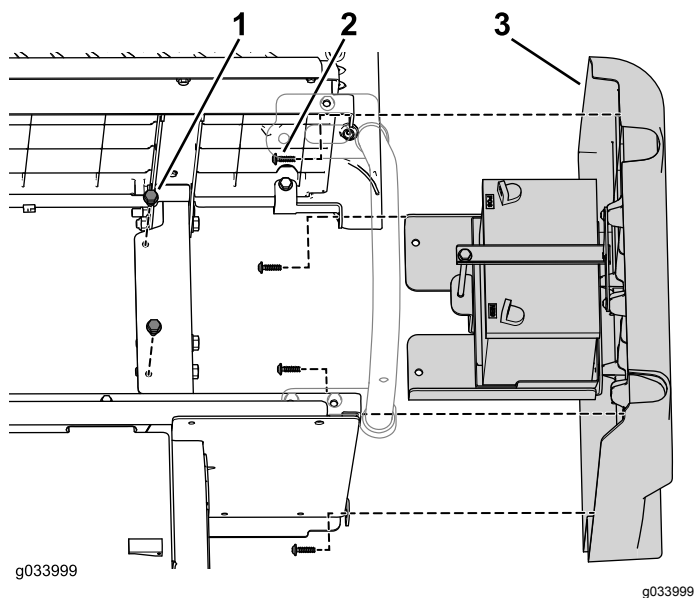


图11

图中所示为右侧顶视图

1. 凸缘头螺栓5/16 x 3/4 英寸
2. 梅花头螺丝M6.0 x 22mm
3. 右侧面板

6

在 ROPS 支架上钻孔

不需要零件

程序

1. 如图13所示将 ROPS 支架与座椅底座下的 2 个孔和朝向机架轨道前面的孔对齐。

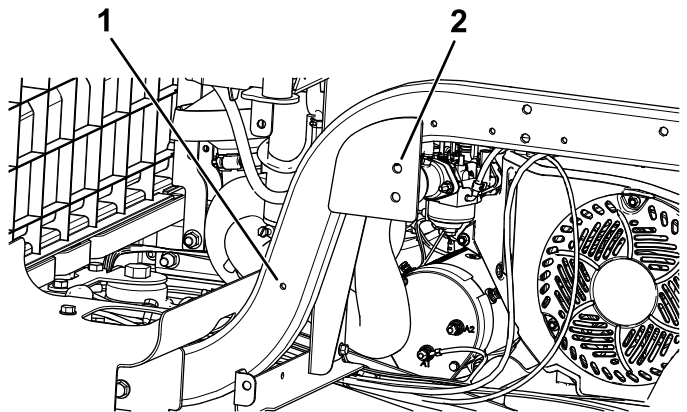


图13

图中所示为左侧

1. 朝向机架轨道前面的孔
2. 座椅底座下的 2 个孔

2. 使用夹具将 ROPS 支架固定到位。
3. 在 ROPS 支架上标记孔的位置图13。
4. 使用 ROPS 支架作为导板在机架上钻出 3 个 13.5mm 直径的孔图14。

5

拆卸橡胶盖

不需要零件

程序

卸下各个橡胶盖上的 10 个塑料铆钉和扎带然后取下橡胶盖图12。

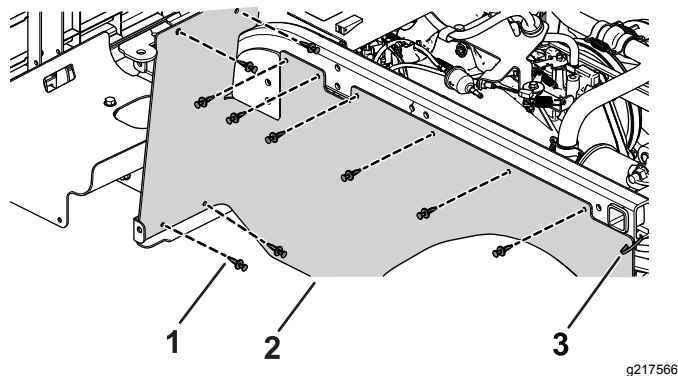


图12

图中所示为左侧

1. 塑料铆钉 10 个
2. 橡胶盖
3. 扎带

⚠ 小心

在电动机器机架右侧钻孔时要特别小心。

如果钻得太深可能会损坏电池或其他组件。

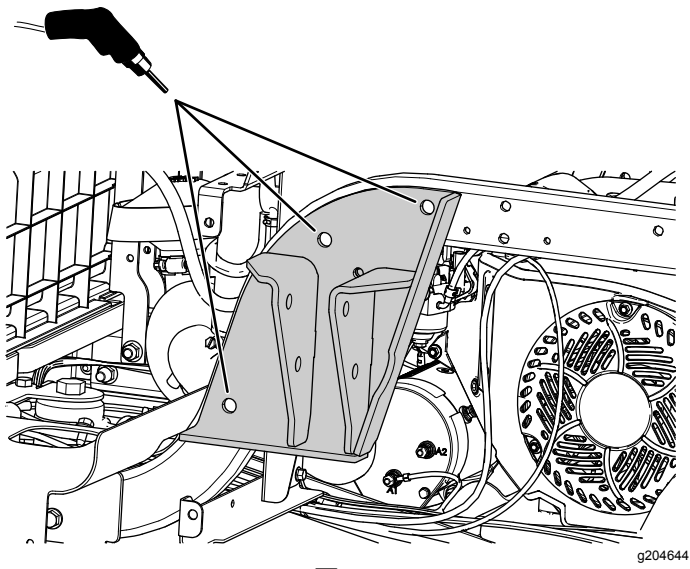


图14
图中所示为左侧

5. 在另一侧重复此步骤。

7

切割橡胶盖

不需要零件

程序

使用如图15所示的测量值切割橡胶盖。

注意 橡胶盖上的切口可提供安装 ROPS 支架的空间。

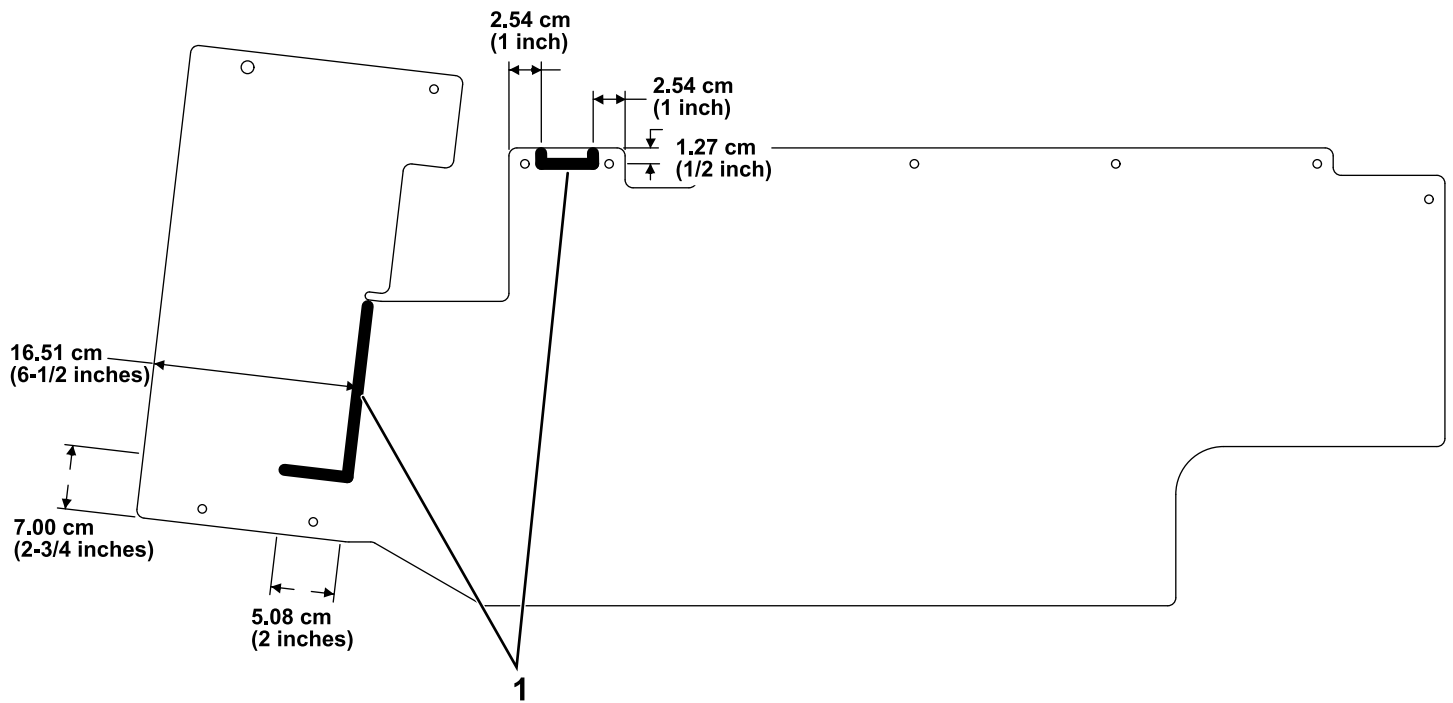


图15

g217562

1. 切口的位置

8

安装橡胶盖

此程序中需要的物件

2	扎带
4	塑料铆钉

程序

用之前卸下的 10 个塑料铆钉和扎带安装各个橡胶盖图16。

如果之前卸下的铆钉损坏或丢失请使用随此套件提供的铆钉进行更换。

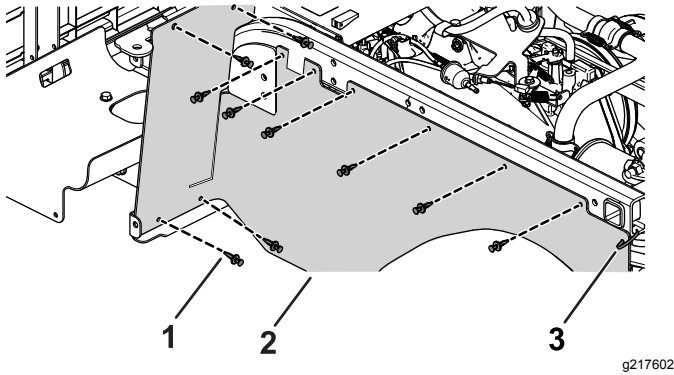


图16

图中所示为左侧

- 1. 塑料铆钉10个
- 2. 橡胶盖
- 3. 扎带

9

修剪侧面板

不需要零件

程序

使用如图17所示的测量值修剪侧面板。

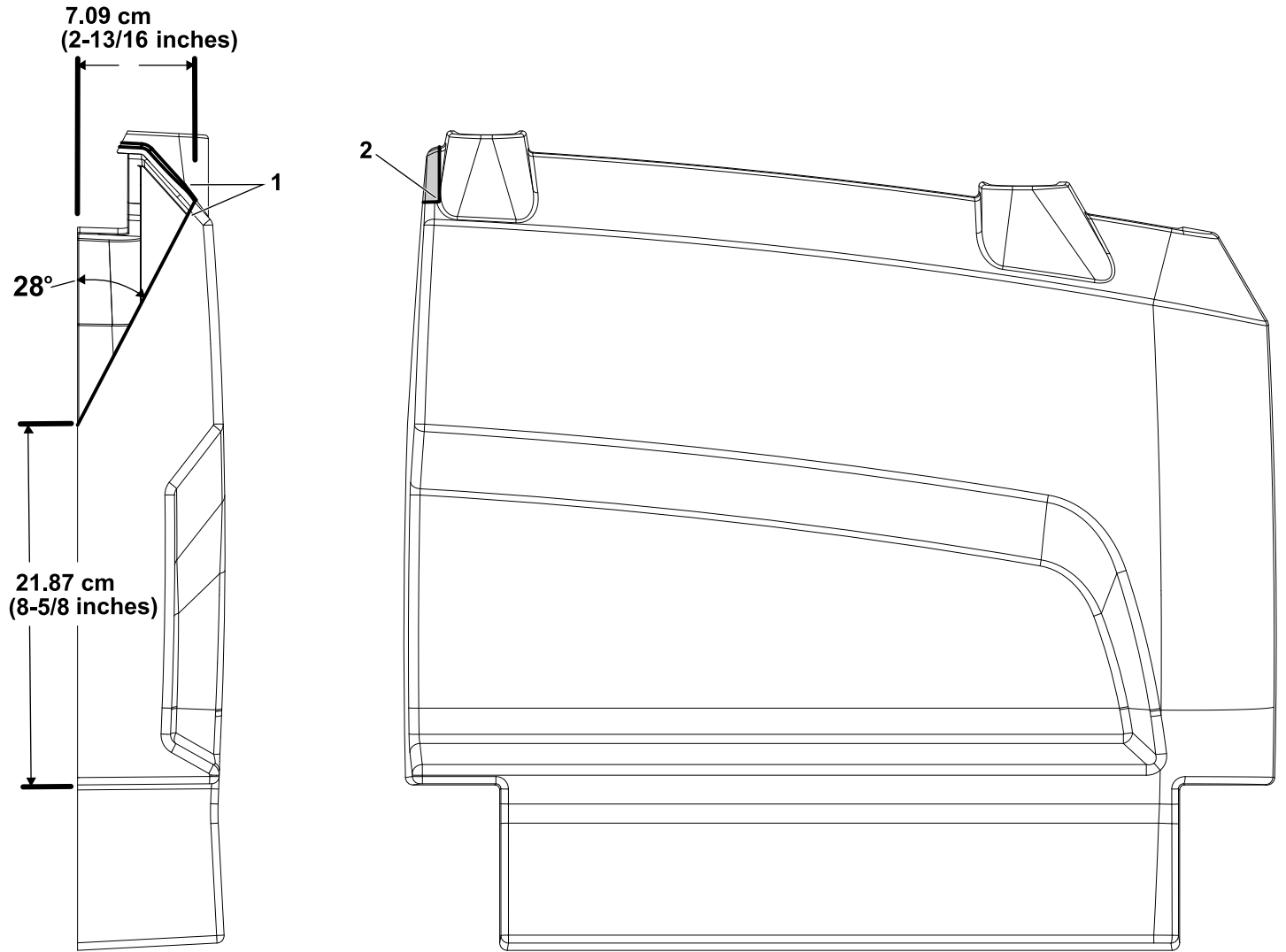


图17

g217567

1. 修剪此线路.

2. 修剪此角.

10

安装 ROPS 支架

此程序中需要的物件

1	左 ROPS 支架
1	右 ROPS 支架
6	凸缘头螺栓 ½ x 3 英寸
10	扁平垫圈 ½ 英寸
6	锁紧螺母 ½ 英寸

程序

1. 如图18所示用3个凸缘头螺栓½ x 3英寸、5个扁平垫圈½英寸和3个锁紧螺母½英寸安装ROPS支架。

注意 如图18所示确保将2个扁平垫圈安装到外侧。

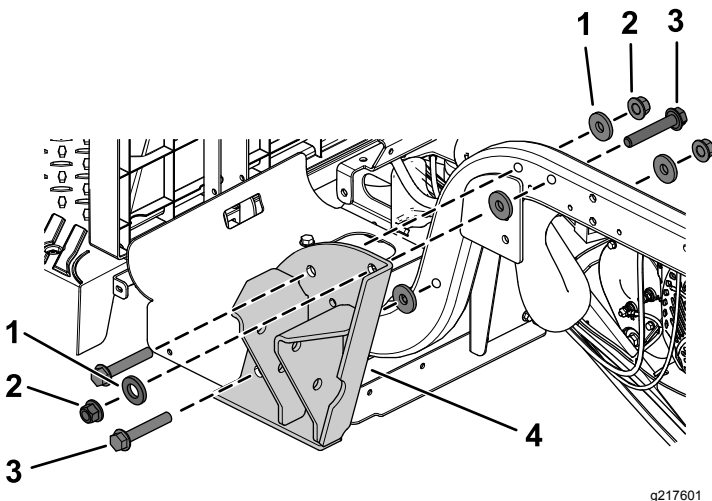


图18

图中所示为左侧

- | | |
|--------------|-------------------|
| 1. 扁平垫圈 ½ 英寸 | 3. 凸缘头螺栓 ½ x 3 英寸 |
| 2. 锁紧螺母 ½ 英寸 | 4. ROPS 支架 |

2. 上紧3个凸缘头螺栓½ x 3英寸扭矩至94108N·m。
3. 在另一侧重复此步骤。

11

安装翻车保护杆

此程序中需要的物件

1	翻车保护杆
4	凸缘头螺栓 ½ x 3½ 英寸
4	锁紧螺母 ½ 英寸

程序

注意 使用辅助工具帮助您把翻车保护杆提升到位。

1. 如图19所示用2个凸缘头螺栓½ x 3½英寸和2个锁紧螺母½英寸将翻车保护杆的一侧固定到ROPS支架上。

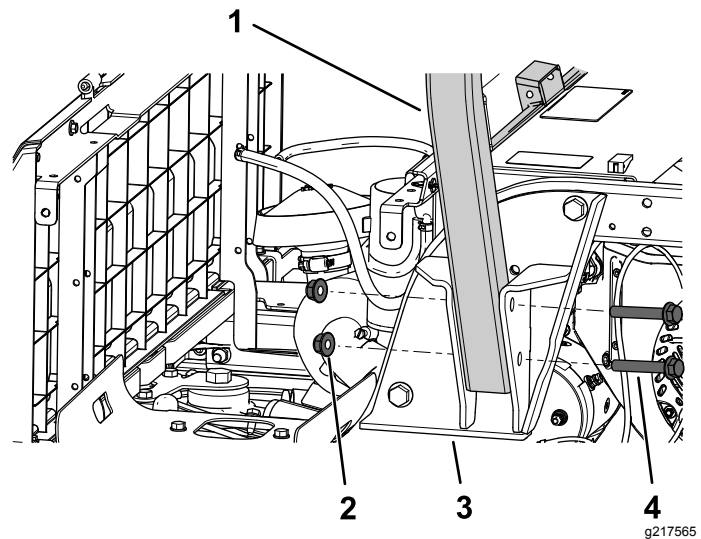


图19

图中所示为左侧

- | | |
|--------------------|--------------|
| 1. 翻车保护杆 | 3. ROPS 支架 |
| 2. 凸缘头螺栓 ½ x 3½ 英寸 | 4. 锁紧螺母 ½ 英寸 |

2. 上紧2个凸缘头螺栓½ x 3½英寸扭矩至94108N·m。
3. 在另一侧重复此步骤。

12

安装侧面板

不需要零件

适用于电动机

1. 如图7所示用之前卸下的4个梅花头螺丝M6.0 x 22mm安装左侧板。

2. 如**图6**所示用之前卸下的4个梅花头螺丝M6.0 x 22mm将充电器支架固定到左侧板。
3. 将充电器和充电器接线固定至充电器支架**图5**。
4. 在右侧重复步骤1。
5. 连接电池请参阅机器**操作员手册**。

注意 正确遵守连接电池的程序。连接主正极电池接线红色然后再连接主负极电池接线黑色。

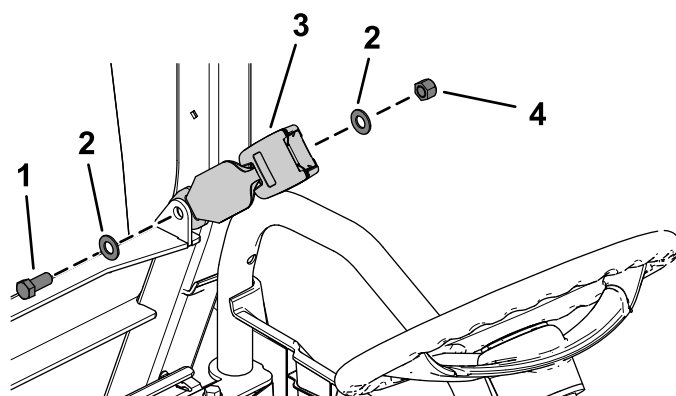


图20

g204767

1. 六角头螺栓7/16 x 1 英寸
2. 扁平垫圈7/16 英寸
3. 座椅门锁
4. 锁紧螺母 7/16 英寸

2. 上紧六角头螺栓7/16 x 1 英寸扭矩至 6881N·m。
3. 重复步骤1和2安装另一个座椅门锁。
4. 如**图21**所示用六角头螺栓7/16 x 1 英寸、2个扁平垫圈7/16 英寸和锁紧螺母7/16 英寸安装安全带。

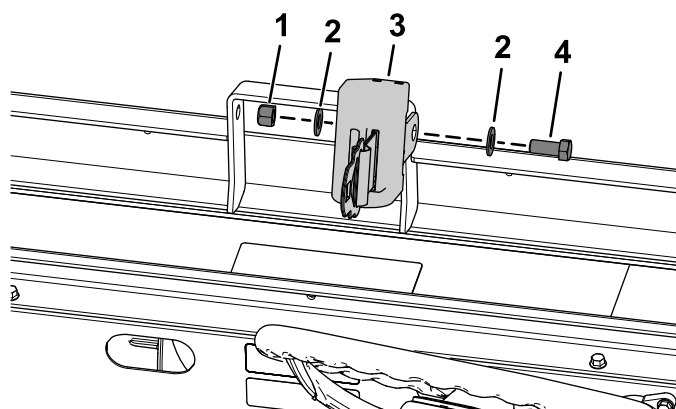


图21

g204766

1. 锁紧螺母 7/16 英寸
2. 扁平垫圈7/16 英寸
3. 安全带
4. 六角头螺栓7/16 x 1 英寸

5. 上紧六角头螺栓7/16 x 1 英寸扭矩至 6881N·m。
6. 重复步骤4和5安装另一个安全带。

适用于汽油机器

1. 如**图9**和**图11**所示用之前卸下的梅花头螺丝M6.0 x 22mm安装两个侧板。
2. 如**图11**所示用之前卸下的2个凸缘头螺栓5/16 x 3/4 英寸将电池基座固定到右侧。
3. 用螺栓和螺母将正极+电池接线连接到电池**图10**。
4. 用螺栓和螺母将负极-电池接线连接到电池**图10**。
5. 用之前卸下的凸缘螺栓将油箱固定到油箱托盘上**图8**。
6. 用之前卸下的2个螺丝将压紧装置固定到左侧面板**图8**。
7. 将通气管和燃油管线连接至油箱**图8**。

13

安装把手

不需要零件

程序

分别在两侧用之前卸下的3个凸缘螺栓5/16 x 3/4 英寸和3个凸缘螺母5/16 英寸安装2个把手**图3**和**图4**。

14

安装安全带

此程序中需要的物件

2	安全带
2	座椅门锁
4	六角头螺栓7/16 x 1 英寸
8	扁平垫圈7/16 英寸
4	锁紧螺母 7/16 英寸

程序

1. 如**图20**所示用凸缘头螺栓7/16 x 1 英寸、2个扁平垫圈7/16 英寸和锁紧螺母7/16 英寸安装座椅门锁。

15

安装座椅组件

不需要零件

程序

将座椅组件滑到销上放下座椅组件 [图22](#)。

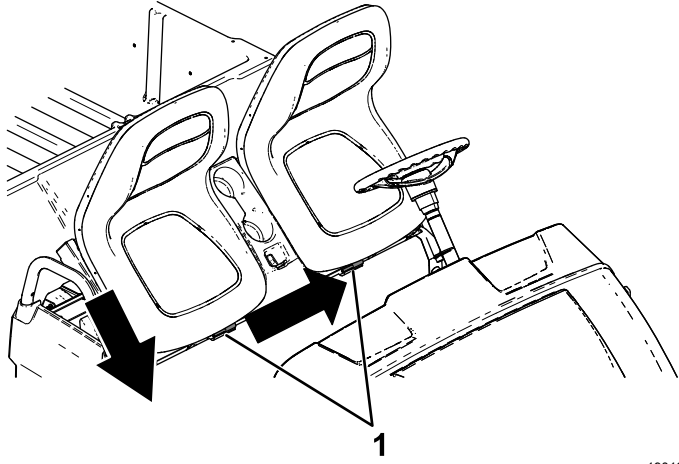


图22

g190186

备注



Count on it.