



# 122 cm, 137 cm eller 152 cm Recycler®-sett TimeCutter eller TimeCutter® HD-plentraktor

Modellnr. 136-7488

Modellnr. 136-7489

Modellnr. 136-7490

## Installasjonsveiledning

### ⚠ ADVARSEL

#### CALIFORNIA Proposition 65-advarsel

Dette produktet inneholder et kjemikalie eller kjemikalier som staten California vet forårsaker kreft, fødselsdefekter eller forplantningsskade.

## Montering

### Løse deler

Bruk diagrammet nedenfor som en sjekkliste for å kontrollere at alle delene er sendt.

Prosedyre	Beskrivelse	Ant.	Bruk
<b>1</b>	Ingen deler er nødvendige	–	Klargjøre maskinen.
<b>2</b>	Mellomlegg (kun Timecutter-enheter med 152 cm klippeenheter)	1	Klargjør klippeenheten.
<b>3</b>	Høyre skjerm Skjermvern Låsebolt (5/16 x 3/4 tomme) – kun 122 cm og 152 cm klippeenheter Låsebolt (5/16 x 3/4 tomme) – kun klippeenhetene på 137 cm Mutter (5/16 tomme) – kun 122 cm klippeenheter Mutter (5/16 tomme) – kun 137 cm og 152 cm klippeenheter Bolt (5/16 x 3/4 tomme) – kun 122 cm klippeenheter Bolt (5/16 x 1 1/4 tomme) – kun 152 cm klippeenheter Avstandsstykke (kun 152 cm klippeenheter)	1 1 2 4 5 6 1 1 1	Monter den høyre skjermen.
<b>4</b>	Støtteskjerm Sekskantet skivehodebolt (5/16 x 3/4 tomme)	2 4	Monter støtteskjermene (kun 122 cm klippeenheter).



Prosedyre	Beskrivelse	Ant.	Bruk
5	Venstre skjerm	1	Monter den venstre skjermen.
	Låsebolt (5/16 x 3/4 tomme) – kun klippeenheter på 122 cm	1	
	Mutter (5/16 tomme) – kun 122 cm klippeenheter	3	
	Låsebolt (5/16 x 3/4 tomme) – kun 137 cm og 152 cm klippeenheter	1	
	Mutter (5/16 tomme) – kun 137 cm og 152 cm klippeenheter	4	
6	Merke	1	Sett på merket og kvernknivene.
	Kvernkniv	3	

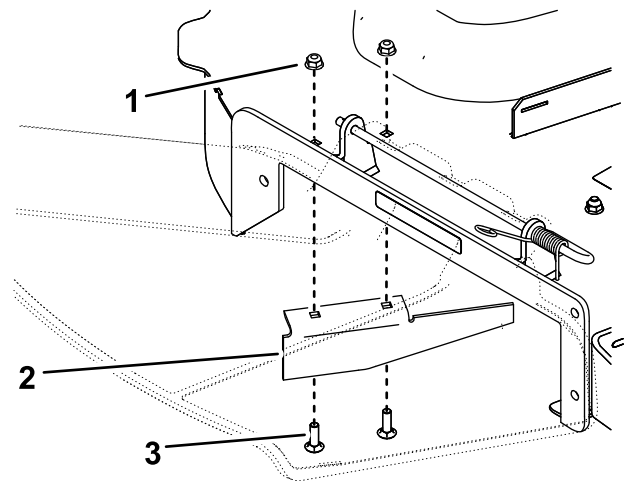
# 1

## Klargjøre maskinen

Ingen deler er nødvendige

### Prosedyre

1. Parker maskinen på en jevn flate.
2. Koble fra kraftuttaket, aktiver parkeringsbremsen og flytt bevegelseskontrollspakene til NØYTRAL, LÅST stilling.
3. Slå av motoren og ta ut nøkkelen.



**Figur 1**  
137 cm klippeenhet vist

1. Mutter (2)
2. Kantskjerm
3. Bolt (2)

# 2

## Klargjøre klippeenheten

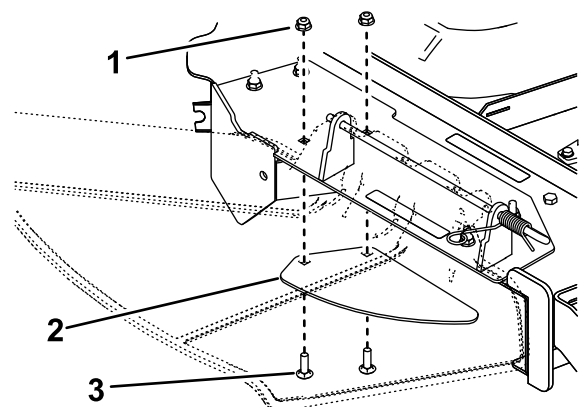
Deler som er nødvendige for dette trinnet:

1	Mellomlegg (kun Timecutter-enheter med 152 cm klippeenheter)
---	--

### Prosedyre

1. Fjern klippeenheten fra maskinen. Se i maskinens *brugerhåndbok* for instruksjoner.
2. Snu klippeenheten opp-ned.
3. Fjern de eksisterende klippeknivene. Se maskinens *brugerhåndbok*.
4. Fjern de to boltene og to mutterne som fester kantskjermen til klippeenheten, og fjern kantskjermen (Figur 1).

**Merk:** Behold skjermen for konvertering tilbake til sideutkast.



**Figur 2**

1. Mutter (2)
2. Mellomlegg
3. Bolt (2)

6. For alle andre maskiner, monter festene i samme hull som de opprinnelig ble fjernet fra (Figur 1).

### ⚠ ADVARSEL

Åpne hull i klippeenheten utsetter deg og andre for slyngede gjenstander. Gjenstander som slynges ut gjennom hull i klippeenheten, kan forårsake personskader.

- **Bruk aldri maskinen uten at delene er montert i alle hullene i klippeenheten.**
- **Monter delen i monteringshullene når skjermen flyttes.**

# 3

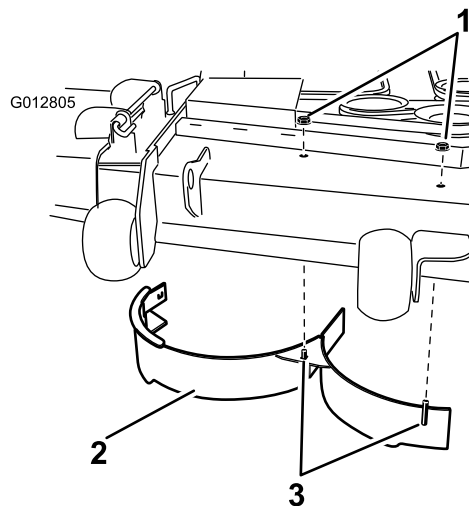
## Montere den høyre skjermen

Deler som er nødvendige for dette trinnet:

1	Høyre skjerm
1	Skjermvern
2	Låsebolt (5/16 x 3/4 tomme) – kun 122 cm og 152 cm klippeenheter
4	Låsebolt (5/16 x 3/4 tomme) – kun klippeenhetene på 137 cm
5	Mutter (5/16 tomme) – kun 122 cm klippeenheter
6	Mutter (5/16 tomme) – kun 137 cm og 152 cm klippeenheter
1	Bolt (5/16 x 3/4 tomme) – kun 122 cm klippeenheter
1	Bolt (5/16 x 1 1/4 tomme) – kun 152 cm klippeenheter
1	Avstandsstykke (kun 152 cm klippeenheter)

### 122 cm klippeenheter

1. Monter den høyre skjermen med to muttere (5/16 tomme) som vist i Figur 3. Stram festene for hånd.

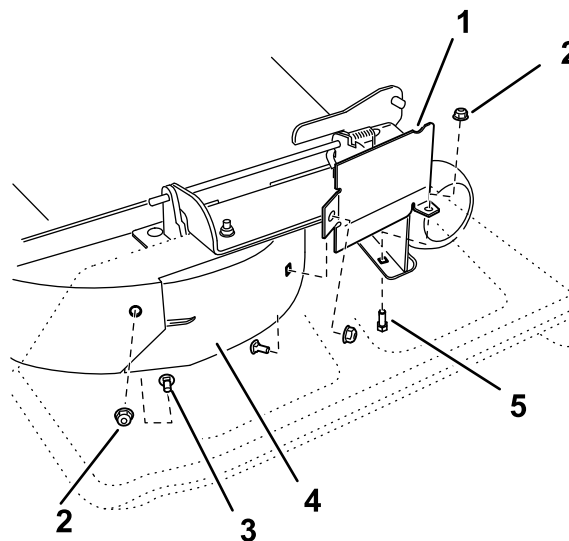


Figur 3

g012805

1. Mutter (5/16 tomme)      3. Sveisede poster  
2. Høyre skjerm

2. Monter skjermvernet med én bolt (5/16 x 3/4 tomme), én låsebolt (5/16 x 3/4 tomme) og to muttere (5/16 tomme) som vist i Figur 4. Stram festene for hånd.



Figur 4

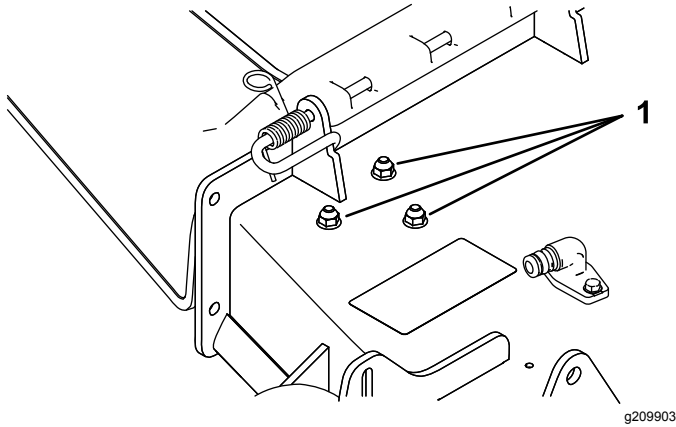
g219302

1. Skjermvern      4. Høyre skjerm  
2. Mutter (5/16 tomme)      5. Bolt (5/16 x 3/4 tomme)  
3. Låsebolt, (5/16 x 3/4 tomme)

3. Fest den bakre vegg på den høyre skjermen til klippeenheten med én låsebolt (5/16 x 3/4 tomme) og mutter (5/16 tomme) som vist i Figur 4.
4. Stram til alle festene.

## 152 cm klippeenheter

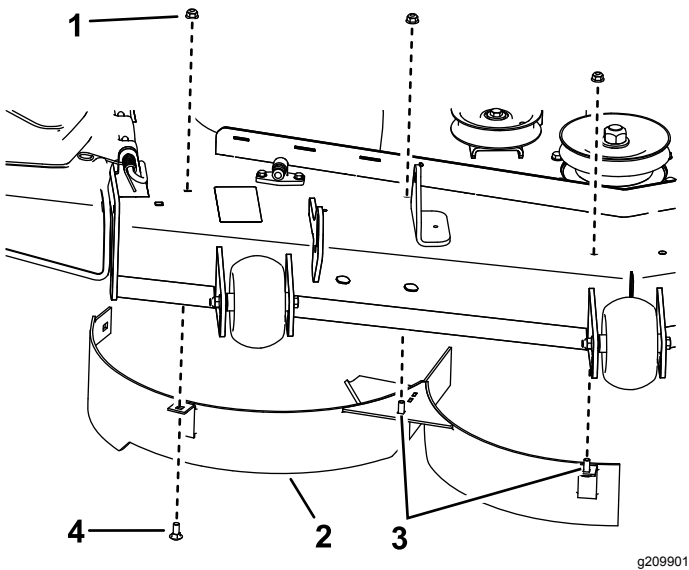
1. Fjern mutterne og boltene fra plasseringen vist i [Figur 5](#).



Figur 5

1. Muttere og bolter

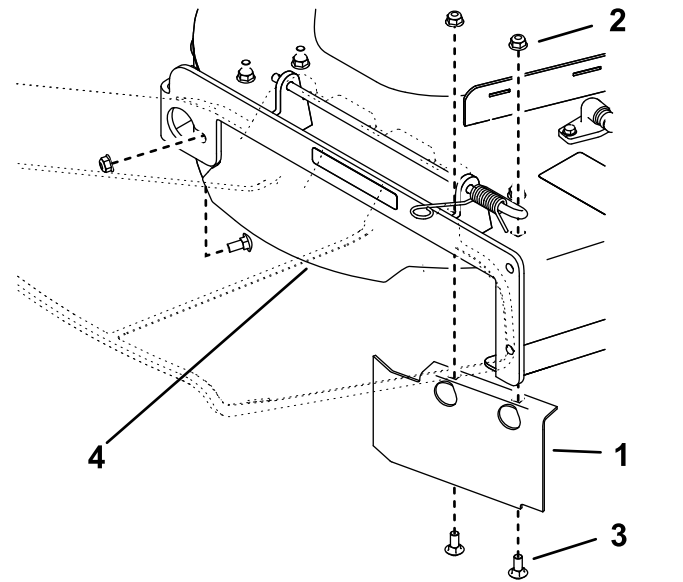
2. Monter den høyre skjermen med én låsebolt (5/16 x 3/4 tomme) og tre muttere (5/16 tomme) som vist i [Figur 6](#). Stram festene for hånd.



Figur 6

- |                            |                                |
|----------------------------|--------------------------------|
| 1. Mutter – 5/16 tomme (3) | 3. Sveisede poster             |
| 2. Høyre skjerm            | 4. Låsebolt (5/16 x 3/4 tomme) |

3. Monter skjermvernet med to låsebolter (5/16 x 3/4 tomme) og to muttere (5/16 tomme) som vist i [Figur 7](#). Stram festene for hånd.



Figur 7

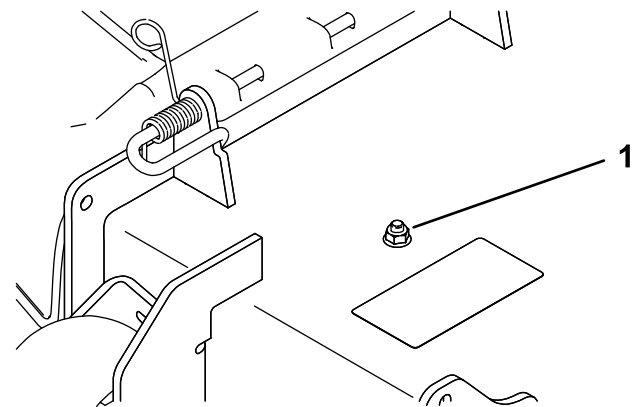
- |                        |                                |
|------------------------|--------------------------------|
| 1. Skjermvern          | 3. Låsebolt (5/16 x 3/4 tomme) |
| 2. Mutter (5/16 tomme) | 4. Høyre skjerm                |

4. Fest den bakre vegg på den høyre skjermen til klippeenheten med én låsebolt (5/16 x 3/4 tomme) og mutter (5/16 tomme) som vist i [Figur 7](#).

5. Stram til alle festene.

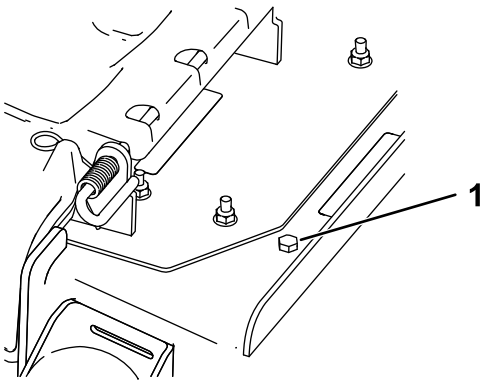
## 152 cm klippeenheter

1. Fjern mutteren og bolten fra plasseringen vist i [Figur 8](#) eller [Figur 9](#).



Figur 8  
Timecutter HD

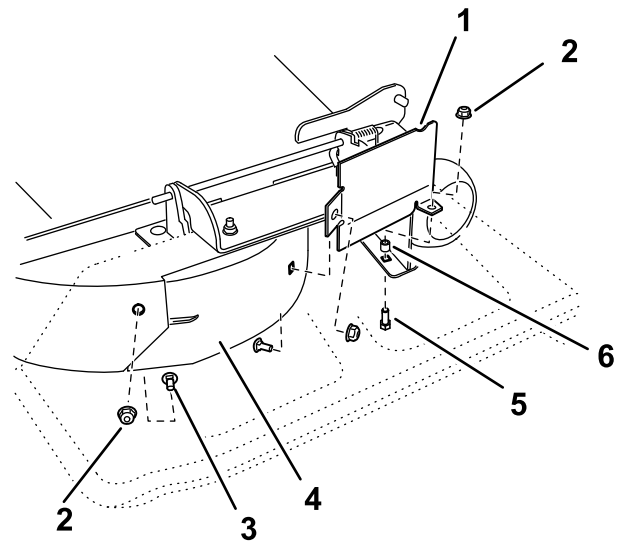
1. Mutter og skrue



g219325

**Figur 9**  
Timecutter (ikke-HD)

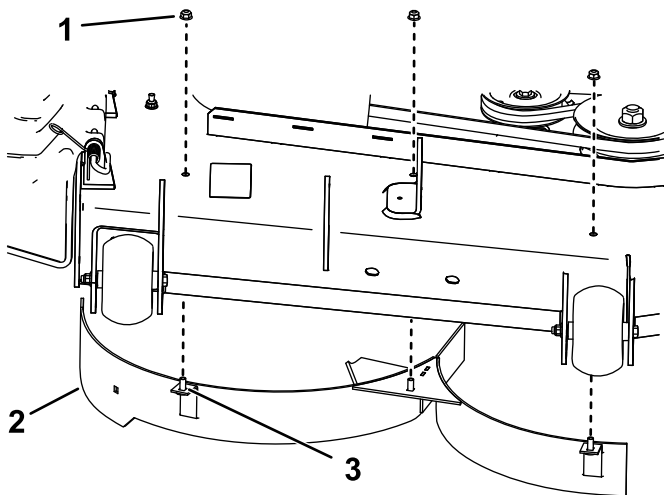
1. Mutter og skrue



g210026

**Figur 11**

2. Monter den høyre skjermen med tre muttere (5/16 tomme) som vist i [Figur 10](#). Stram festene for hånd.



g219326

**Figur 10**

1. Mutter – 5/16 tomme (3)
2. Høyre skjerm
3. Sveiset tapp (3)

3. For TimeCutter HD-maskiner, monter skjermvernet med én låsebolt (5/16 x 3/4 tomme), ett avstandsstykke og to muttere (5/16 tomme) som vist i [Figur 11](#).

For standard TimeCutter-maskiner (ikke-HD), monter skjermvernet med én låsebolt (5/16 x 1 1/4 tomme) og to muttere (5/16 tomme).

1. Skjermvern
2. Mutter (5/16 tomme)
3. Låsebolt, (5/16 x 3/4 tomme)
4. Fest den bakre veggen på den høyre skjermen til klippeenheten med én låsebolt (5/16 x 3/4 tomme) og mutter (5/16 tomme) som vist i [Figur 11](#).
5. Stram festene for hånd.
4. Høyre skjerm
5. Låsebolt
6. Avstandsstykke (kun Timecutter HD)

# 4

## Montere støtteskjermene

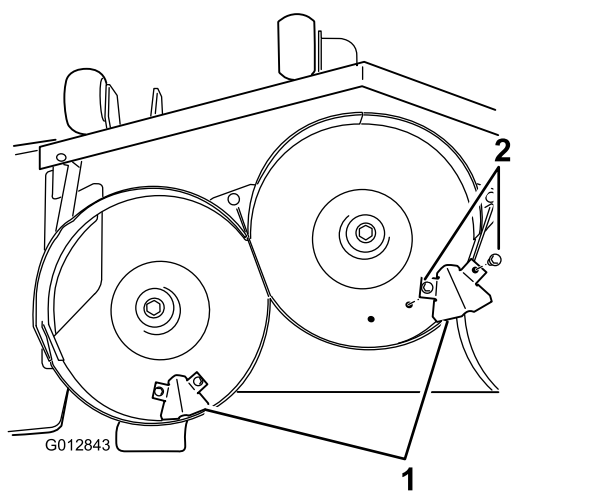
### Kun 137 cm klippeenheter

Deler som er nødvendige for dette trinnet:

2	Støtteskjerm
4	Sekskantet skivehodebolt (5/16 x 3/4 tomme)

### Prosedyre

Monter støtteskjermene til undersiden av klippeenheten med fire sekskantede skivehodebolter (5/16 x 3/4 tomme) på plasseringene vist i [Figur 12](#).



Figur 12

1. Støtteskjerm
2. Sekskantet skivehodebolt – 5/16 x 3/4 tomme (4)

# 5

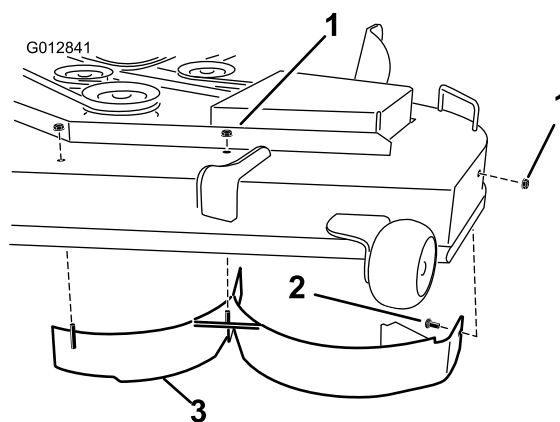
## Montere den venstre skjermen

Deler som er nødvendige for dette trinnet:

1	Venstre skjerm
1	Låsebolt (5/16 x 3/4 tomme) – kun klippeenheter på 122 cm
3	Mutter (5/16 tomme) – kun 122 cm klippeenheter
1	Låsebolt (5/16 x 3/4 tomme) – kun 137 cm og 152 cm klippeenheter
4	Mutter (5/16 tomme) – kun 137 cm og 152 cm klippeenheter

### Prosedyre

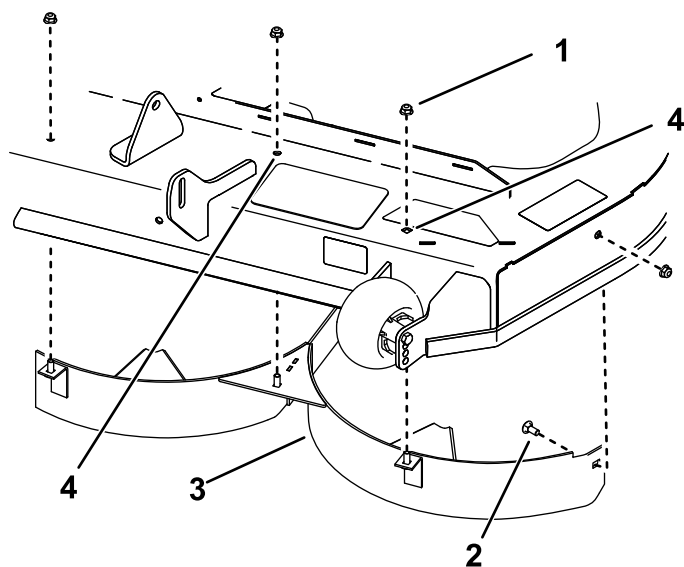
1. Monter den venstre skjermen som følger:
  - **For 122 cm klippeenheter**, monter den venstre skjermen med tre muttere (5/16 tomme) og én låsebolt (5/16 x 3/4 tomme) som vist i [Figur 13](#).



Figur 13

1. Mutter (5/16 tomme)
2. Låsebolt, (5/16 x 3/4 tomme)
3. Venstre skjerm

- For klippeenheter på 137 og 152 cm, fjern de eksisterende monteringsdelene fra hullene vist i **Figur 14**, og monter den venstre skjermen med fire muttere (5/16 tomme) og én låsebolt (5/16 x 3/4 tomme).



**Figur 14**

g219327

- |                                 |  |
|---------------------------------|--|
| 1. Mutter – 5/16 tomme (4)      | 3. Venstre skjerm  |
| 2. Låsebolt, (5/16 x 3/4 tomme) | 4. Fjern de eksisterende monteringsdelene fra disse hullene. |

- 
2. Stram til alle festene.

# 6

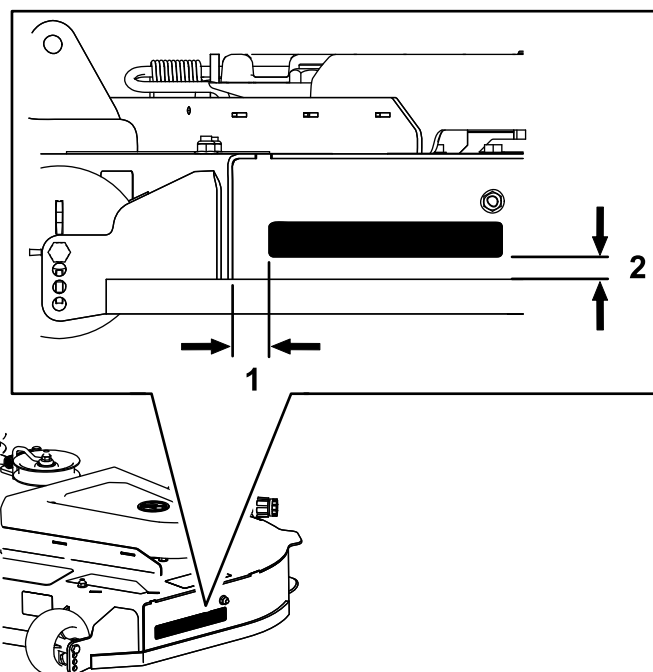
## Sette på merket og kvernknivene

Deler som er nødvendige for dette trinnet:

1	Merke
3	Kvernkniv

### Prosedyre

1. Sett merket på klippeenheten ved plasseringen vist i **Figur 15**.



**Figur 15**

g209974

1. 30 mm
2. 17 mm

- 
2. Monter kvernknivene. Se maskinens *brugerhåndbok*.
  3. Monter klippeenheten på maskinen. Se i maskinens *brugerhåndbok* for instruksjoner.

# Bruk

## Brukstips

### Bruke gassens hurtiginnstilling

For best plenklipping og maksimal luftsirkulasjon, kjører du motoren i HURTIGSTILLINGEN. Luft er nødvendig for at gresset skal klippes grundig. Klippehøyden må derfor ikke være for lav, og gressklipperen skal heller ikke være omgitt av uklippet gress. Forsøk alltid å holde den ene siden av gressklipperen unna uklippet gress. Luften vil da kunne trekkes inn i gressklipperen.

### Klippe en plen for første gang

Klipp gresset litt lengre enn vanlig for å sikre at plenraktoren ikke skalperer ujevne områder. Klippehøyden som ble brukt tidligere er som regel den beste å bruke. Hvis gresset som klippes er lengre enn 15 cm, kan det være lurt å klippe plenen to ganger for å få et bedre resultat.

### Klippe en tredjedel av gresstrået

Klipp kun av ca. en tredjedel av gresstrået. Kortere klipping anbefales ikke, bortsett fra hvis gresset er glissent eller det er sent på høsten og gresset vokser saktere.

### Veksle klipperetningen

Dersom du veksler på klipperetningen, holder gresset seg oppreist. Det bidrar også til å spre det klypte gresset, noe som gir bedre nedbryting og gjødsling.

### Klippe gresset med riktig tidsintervall

Gress vokser med varierende hastighet til forskjellige tider på året. For å opprettholde samme klippehøyde, må du klippe gresset oftere tidlig på våren. Midt på sommeren begynner det å vokse saktere, derfor trenger du ikke å klippe det så ofte da. Hvis du er ute av stand til å klippe plenen i en lengre periode, klipper du først med en høy klippehøyde. Vent i 2 dager, og klipp deretter på nytt med en lavere høyde.

### Bruke en redusert klippehastighet

Hvis du ønsker forbedret klippekvalitet, kan du redusere bakkehastigheten.

## Unngå å klippe for kort

Når du klipper ujevnt, hev klippehøyden for å unngå skalpering av gresset.

## Stoppe maskinen

Hvis maskinens bevegelse forover må stoppes under klippingen, kan det falle en gressklump ned på plenen. Gå til et tidligere klippet område med knivene koblet inn eller koble ut klippeenheten mens du beveger deg framover for å unngå dette.

## Holde gressklipperens underside ren

Fjern gressrester og skitt fra gressklipperens underside etter hver bruk. Hvis det er et tykt belegg av gress og smuss under gressklipperen, vil klipperesultatet bli dårlig.

## Montere kniven(e)

Sørg for å holde kniven skarp hele klippesesongen, fordi en skarp kniv klipper gresset uten å slite av eller frynse gresstråene. Gress som er blitt slitt av eller frynset, vil bli brunt i kantene, noe som vil sinke veksten og øke sykdomsfaren. Sjekk at knivene på klipperen er skarpe og ikke slitte eller ødelagte etter bruk. Fil ned eventuelle hakk og kvess knivene etter behov. Hvis en kniv er ødelagt eller slitt må du straks bytte den ut med en original Toro-kniv.