



# Souprava konstrukčního prvku proti opotřebení

## Kompaktní nosič pracovního nářadí s úzkými pásy TX 1000

Číslo modelu 136-5835

Návod k instalaci

### ▲ DŮLEŽITÉ UPOZORNĚNÍ

#### CALIFORNIA

Důležité upozornění, poučka 65  
Tento výrobek obsahuje chemikálii  
nebo chemikálie, které jsou státu  
Kalifornie známy jako karcinogenní,  
mutagenní nebo reprotoxické.

## Příprava stroje

### ▲ DŮLEŽITÉ UPOZORNĚNÍ

Mechanické nebo hydraulické zvedáky  
nemusí stroj unést a mohou způsobit vážné  
zranění.

K podepření stroje používejte hevery.

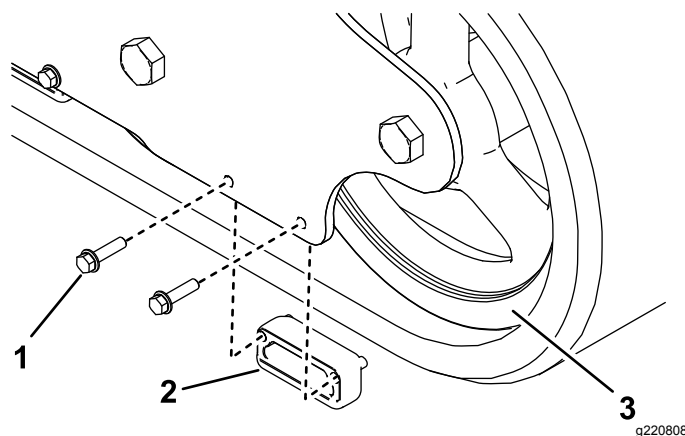
1. Zaparkujte vozidlo na rovné ploše.
2. Odpojte od stroje veškerá přídatná zařízení.
3. Zatáhněte parkovací brzdu.
4. Snižte ramena nakladače do výšky přibližně 20 až 25 cm nad rám.
5. Vypněte motor a vyjměte klíč.
6. Zvedněte stroj nad zem tak, abyste měli přístup do vnitřního prostoru pásu pod strojem. Podepřete stroj montážními stolicemi.

**Poznámka:** Používejte montážní stolic, jež jsou schopny nést hmotnost vašeho stroje. Hmotnost zjistíte v *provozní příručce* pro váš stroj.

## Výměna konstrukčních prvků proti opotřebení

Postup proveďte pro oba pásy.

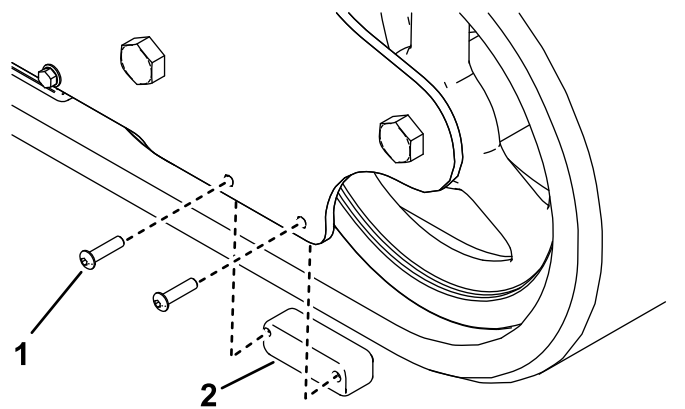
1. Demontujte 2 stávající šrouby a vnější přední prvek proti opotřebení (**Obrázek 1**).



Obrázek 1

1. Šroub
2. Stávající prvek proti opotřebení
3. Přední kolo

2. Na šrouby s půlkulovou hlavou naneste přípravek na zajištění závitů a pomocí šroubů namontujte prvek proti opotřebení ze soupravy (**Obrázek 2**).



Obrázek 2

1. Šroub s půlkulovou hlavou
2. Prvek proti opotřebení ze soupravy

3. Stejný postup proveďte na vnitřní straně pásu.

