



# Súprava na výmenu opotrebovanej kladky

## Úzkorozchodný pásový kompaktný nosný systém TX 1000 na nástroje

Číslo modelu 136-5835

### Návod na inštaláciu

#### ▲ DÔLEŽITÉ UPOZORNENIE

##### KALIFORNIE

##### Dôležité upozornenie, poučka 65

Tento produkt obsahuje chemickú látku alebo chemické látky, o ktorých je v štáte Kalifornia známe, že spôsobujú rakovinu a vrodené chyby alebo poškadzujú reprodukčné orgány.

## Príprava stroja

#### ▲ DÔLEŽITÉ UPOZORNENIE

Mechanické alebo hydraulické zdviháky nemusia udržať stroj a môžu spôsobiť vážne zranenie.

Na podopretie stroja použite montážne podstavce.

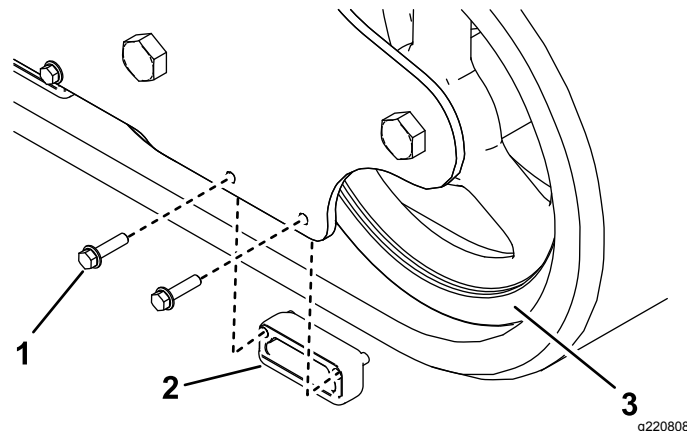
1. Stroj zaparkujte na rovnom povrchu.
2. Demontujte zo stroja všetky nadstavce.
3. Zatiahnite parkovaciu brzdu.
4. Ramená nakladača spustite tak, aby boli vo vzdialenosti 20 až 25 cm nad rámom.
5. Vypnite motor a vyberte kľúč.
6. Zdvíhajte stroj zo zeme, kým nezískate prístup k vnútornej časti pásu pod strojom. Podoprite stroj montážnymi podstavcami.

**Poznámka:** Použite montážne podstavce určené pre váš stroj. Informácie o hmotnosti nájdete v *návode na obsluhu* k stroju.

## Výmena opotrebovaných kladiek

Tento postup vykonajte na oboch pásoch.

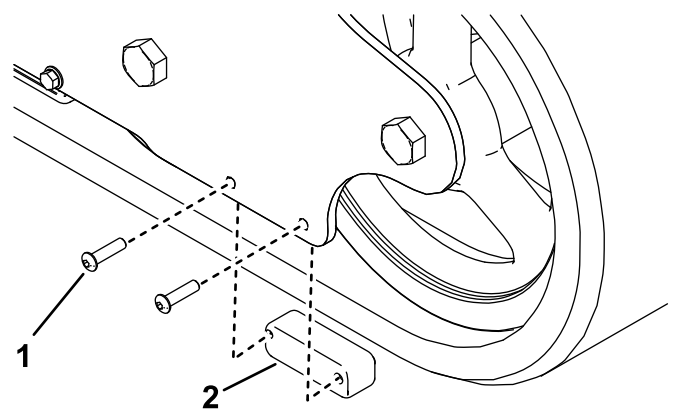
1. Odskrutkujte dve použité skrutky a vonkajšiu prednú opotrebovanú kladku (**Obrázok 1**).



Obrázok 1

1. Skrutka
2. Použitá opotrebovaná kladka
3. Predné koleso

2. Na skrutky s poglobulatou hlavou naneste prostriedok na poistenie závitov a použite ich na inštaláciu súpravy na výmenu opotrebovanej kladky (**Obrázok 2**).



Obrázok 2

1. Skrutka s poglobulatou hlavou
2. Súprava na výmenu opotrebovanej kladky

3. Tento postup zopakujte na vnútornej časti pásu.

