



Behälter für Ölleck-Warnsystem

Zugmaschine Greensmaster® 3300 TriFlex®

Modellnr. 136-8545

Installationsanweisungen

⚠ WARNUNG:

KALIFORNIEN

Warnung zu Proposition 65

Dieses Produkt enthält eine Chemikalie oder Chemikalien, die laut den Behörden des Staates Kalifornien krebserregend wirken, Geburtsschäden oder andere Defekte des Reproduktionssystems verursachen.

Installation

1

Vorbereiten der Maschine

Keine Teile werden benötigt

Verfahren

1. Stellen Sie die Maschine auf eine ebene Fläche.
2. Aktivieren Sie die Feststellbremse.
3. Stellen Sie den Motor ab und ziehen Sie den Zündschlüssel ab.
4. Schließen Sie die Batterie ab, siehe *Bedienungsanleitung* Ihrer Maschine.



2

Entfernen des Behälters für das Ölleck-Warnsystem

Keine Teile werden benötigt

Verfahren

⚠ WARNUNG:

Unter Druck austretendes Hydrauliköl kann unter die Haut dringen und Verletzungen verursachen.

- Stellen Sie sicher, dass alle Hydraulikschläuche und -leitungen in gutem Zustand sind, und dass alle Hydraulikverbindungen und -anschlussstücke fest angezogen sind, bevor Sie die Hydraulikanlage unter Druck setzen.
- Halten Sie Ihren Körper und Ihre Hände von Nadellöchern und Düsen fern, aus denen Hydrauliköl unter hohem Druck ausgestoßen wird.
- Gehen Sie hydraulischen Undichtheiten nur mit Pappe oder Papier nach.
- Lassen Sie den Druck in der Hydraulikanlage auf eine sichere Art und Weise ab, bevor Sie irgendwelche Arbeiten an der Anlage durchführen.
- Konsultieren Sie beim Einspritzen unter die Haut sofort einen Arzt.

Wichtig: Verstöpseln Sie alle Hydraulikleitungen, die Sie in diesem Schritt abschließen, um eine Verunreinigung des Hydrauliköls zu vermeiden.

Hinweis: Bewahren Sie alle entfernten Teile für einen späteren Einbau auf.

Beziehen Sie sich für diesen Schritt auf [Bild 3](#).

1. Stellen Sie einen sauberen Behälter unter die Pumpe, der groß genug ist, um mindestens 7,6 Liter aufzunehmen, um das abgelassene Hydrauliköl aufzufangen.
2. Klemmen Sie den Zulaufschlauch der Pumpe ab und entfernen Sie die Schlauchklemme, mit der er an der Pumpe befestigt ist ([Bild 1](#)).

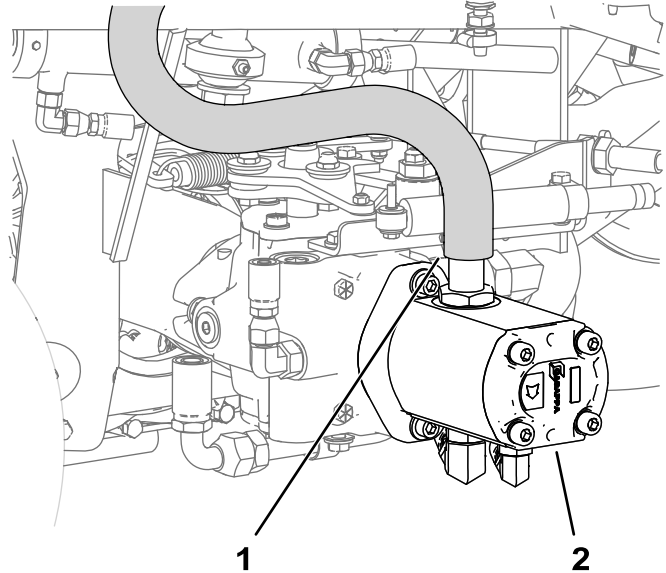


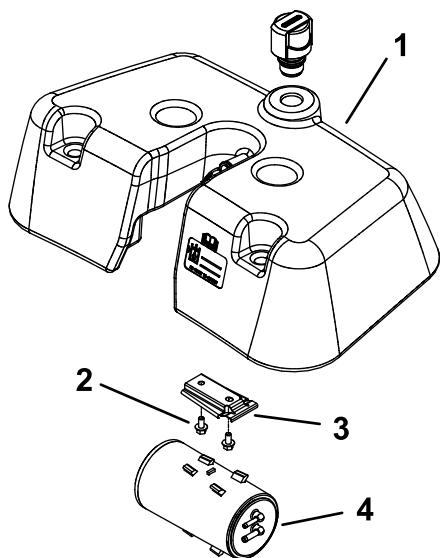
Bild 1

1. Zulaufschlauch der Pumpe 2. Pumpe

3. Entfernen Sie den abgeklemmten Schlauch von der Pumpe und nehmen Sie die Klemme ab, um ca. 7,6 Liter in den Behälter abzulassen, den Sie in Schritt 1 platziert haben.
4. Klemmen Sie den Zulaufschlauch der Pumpe ab, um ein weiteres Ablassen zu verhindern.
5. Entfernen Sie die vier Kopschrauben, Flachscheiben, Neopren-Scheiben und Distanzstücke, mit denen der Behälter des Ölleck-Warnsystems am Hydraulikbehälter befestigt ist.
6. Reinigen Sie den Anschluss des Überlaufschlauchs und die Zahnung des Hydraulikbehälters des Ölleck-Warnsystems gründlich. Lockern Sie die Schlauchklemme und schließen Sie den Überlaufschlauch von der Zahnung des Ölleck-Warnsystembehälters ab.
7. Heben Sie den Ölleck-Warnsystembehälter etwas an und entfernen Sie die Schlauchklemme, mit der der Ventilschlauch am geraden,

gezahnten Anschlussstück an der Unterseite des vorhandenen Ölleck-Warnsystembehälters befestigt ist.

8. Schrauben Sie das gerade, gezahnte Anschlussstück an der Unterseite des vorhandenen Ölleck-Warnsystembehälters heraus.
9. **Maschinen mit einem Aktivkohlefilter, der am Ölleck-Warnsystembehälter befestigt ist:**
 - A. Schieben Sie den Aktivkohlefilter aus der Aktivkohlefilter-Halterung unter dem Ölleck-Warnsystembehälter.
 - B. Nehmen Sie die zwei Befestigungsschrauben aus der Aktivkohlefilter-Halterung ([Bild 2](#)) und entfernen Sie die Aktivkohlefilter-Halterung vom Behälter.

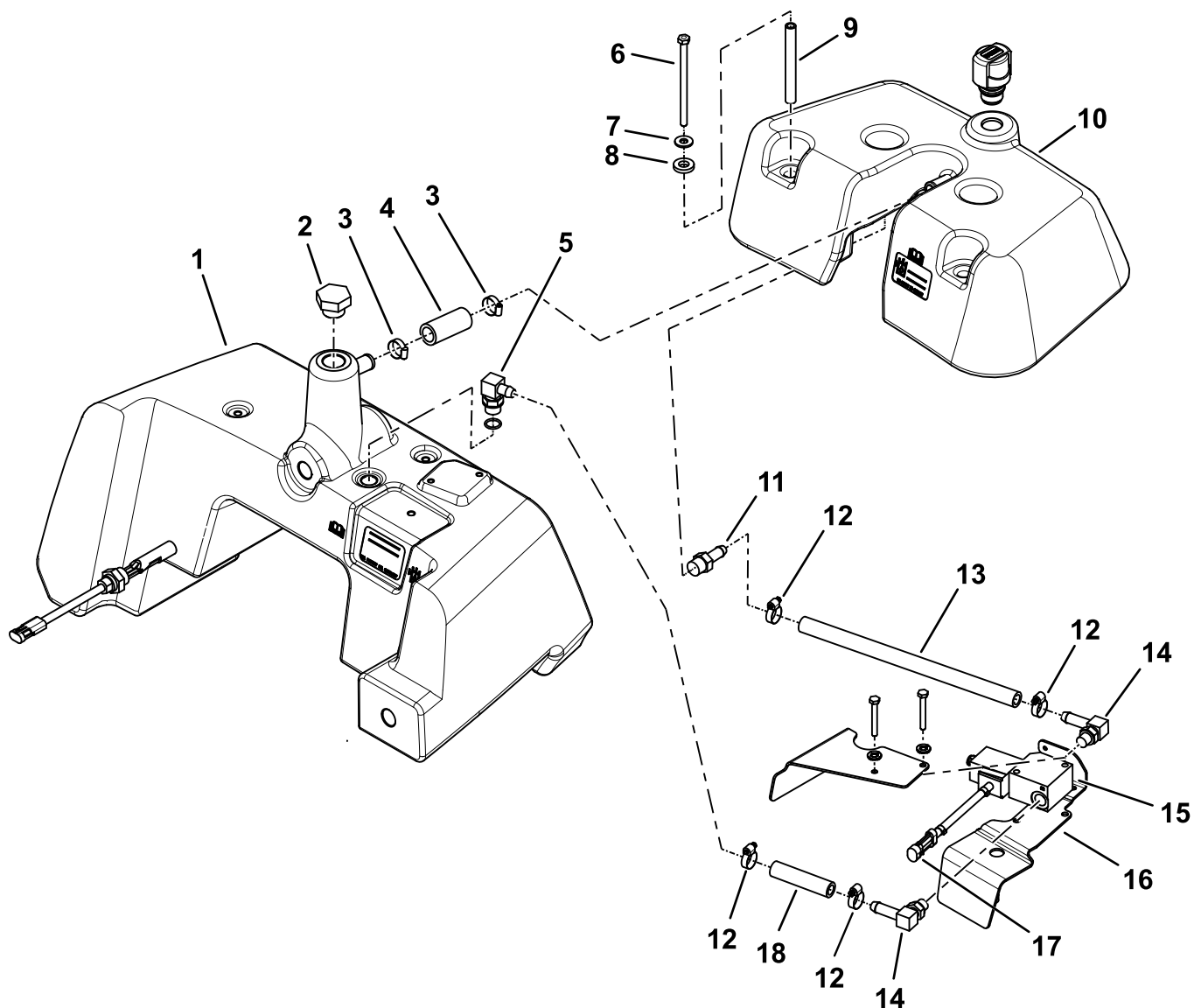


g225746

Bild 2

- | | |
|--|-------------------------------|
| 1. Vorhandener Ölleck-Warnsystembehälter | 3. Aktivkohlefilter-Halterung |
| 2. Befestigungsschraube (2) | 4. Aktivkohlefilter |

-
10. Nehmen Sie den Behälter des Ölleck-Warnsystems von der Maschine ab.



g225674

Bild 3

Hydraulikbehälter, Hydraulikanlagenüberblick mit Ölleck-Warnsystembehälter

- | | | |
|--------------------------------|---|---------------------------------|
| 1. Hydraulikbehälter | 7. Beilagscheibe | 13. Ventilschlauch |
| 2. Schrauben-Anschlussstück | 8. Neopren-Scheibe | 14. 90°-Hydraulikkrümmen (2) |
| 3. Schlauchklemme (2) | 9. Distanzstück | 15. Stromspulenventil |
| 4. Überlaufschlauch | 10. Vorhandener Ölleck-Warnsystembehälter | 16. Abdeckung |
| 5. 90°-Hydraulikanschlussstück | 11. Gerades, gezahntes Anschlussstück | 17. Stromspulenventil-Anschluss |
| 6. Kopfschraube | 12. Schlauchklemme (4) | 18. Behälterschlauch |

3

Einbauen des Behälters für das Ölleck-Warnsystem

Keine Teile werden benötigt

Verfahren

1. **Maschinen mit einem Aktivkohlefilter, der am Ölleck-Warnsystembehälter befestigt ist:**
 - A. Montieren Sie Aktivkohlefilter-Halterung (Bild 2) mit den zwei Befestigungsschrauben am Behälter.
 - B. Schieben Sie den Aktivkohlefilter in die Aktivkohlefilter-Halterung unter dem Ölleck-Warnsystembehälter.
2. Fetten Sie die neuen O-Ringe ein und setzen sie auf das gerade, gezahnte Anschlussstück, das Sie in Schritt 8 entfernt haben.
3. Befestigen Sie das gerade, gezahnte Anschlussstück in der Unterseite des Ölleck-Warnsystembehälters des Kits und ziehen es mit 23-28 N·m an.
4. Schließen Sie den Ventilschlauch am geraden, gezahnten Anschlussstück an und befestigen Sie ihn mit einer Schlauchklemme.
5. Schließen Sie den Überlaufschlauch an der Zahnung des Ölleck-Warnsystembehälters an und befestigen Sie ihn mit einer Schlauchklemme.
6. Tragen Sie ein Gleitmittel auf das Gewinde der vier Kopfschrauben auf, mit denen Sie den Ölleck-Warnsystembehälter am Hydraulikbehälter befestigen.

Wichtig: Ziehen Sie die Kopfschrauben nicht zu fest an, wenn Sie den Ölleck-Warnsystembehälter am Hydraulikbehälter befestigen. Das Gewinde im Behälter kann beschädigt werden.

7. Befestigen Sie den Ölleck-Warnsystembehälter mit vier Kopfschrauben, Distanzstücken, Neopren-Scheiben und Flachscheiben am Hydraulikbehälter.
8. Ziehen Sie die Kopfschrauben mit 3-6 N·m an.
9. Schneiden Sie den Peilstab auf die markierte Schnittlinie bei 9,5 cm ab, wie in Bild 4 abgebildet, und stecken Sie den Peilstab dann in die Öffnung des Ölleck-Warnsystembehälters.

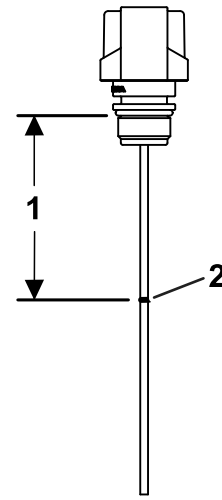


Bild 4

g224251

1. 9,5 cm

2. Schneiden Sie den Peilstab hier ab.

4

Abschließen der Installation

Keine Teile werden benötigt

Verfahren

1. Füllen Sie den Hydraulikbehälter mit dem abgelassenen Hydrauliköl, siehe *Bedienungsanleitung* der Maschine.
2. Stellen Sie sicher, dass das Ölleck-Warnsystem richtig funktioniert, siehe *Bedienungsanleitung* der Maschine.
3. Schließen Sie die Batterie an, siehe *Bedienungsanleitung* Ihrer Maschine.

Hinweise:

Hinweise:



Count on it.