



Kit réservoir du détecteur de fuites

Groupe de déplacement Greensmaster® 3300 TriFlex®

N° de modèle 136-8545

Instructions de montage

⚠ ATTENTION

CALIFORNIE

Proposition 65 - Avertissement

Ce produit contient une ou des substances chimiques considérées par l'état de Californie comme capables de provoquer des cancers, des anomalies congénitales ou d'autres troubles de la reproduction.

Montage

1

Préparation de la machine

Aucune pièce requise

Procédure

1. Garez la machine sur un sol plat et horizontal.
2. Serrez le frein de stationnement.
3. Coupez le moteur et enlevez la clé de contact.
4. Débranchez la batterie ; voir le *Manuel de l'utilisateur* de la machine.

2

Dépose du réservoir du détecteur de fuites

Aucune pièce requise

Procédure

⚠ ATTENTION

Les fuites de liquide hydraulique sous pression peuvent transpercer la peau et causer des blessures graves.

- Vérifiez l'état des flexibles et conduites hydrauliques, ainsi que le serrage de tous les raccords et branchements avant de mettre le système hydraulique sous pression.
- N'approchez pas les mains ni aucune autre partie du corps des fuites en trou d'épingle ou des gicleurs d'où sort du liquide hydraulique sous haute pression.
- Utilisez un morceau de papier ou de carton pour détecter les fuites.
- Évacuez avec précaution toute la pression du système hydraulique avant toute intervention sur le système.
- Consultez immédiatement un médecin si du liquide est injecté sous la peau.



Important: Rebranchez les conduites hydrauliques éventuellement débranchées pendant cette procédure pour éviter de contaminer le liquide hydraulique.

Remarque: Conservez les pièces déposées pour le montage ultérieur.

Voir la **Figure 3** pour cette procédure.

1. Placez un récipient propre d'au moins 7,6 litres de capacité sous la pompe pour recueillir le liquide hydraulique vidangé.
2. Pincez le flexible d'entrée de la pompe et retirez le collier qui le fixe à la pompe (**Figure 1**).

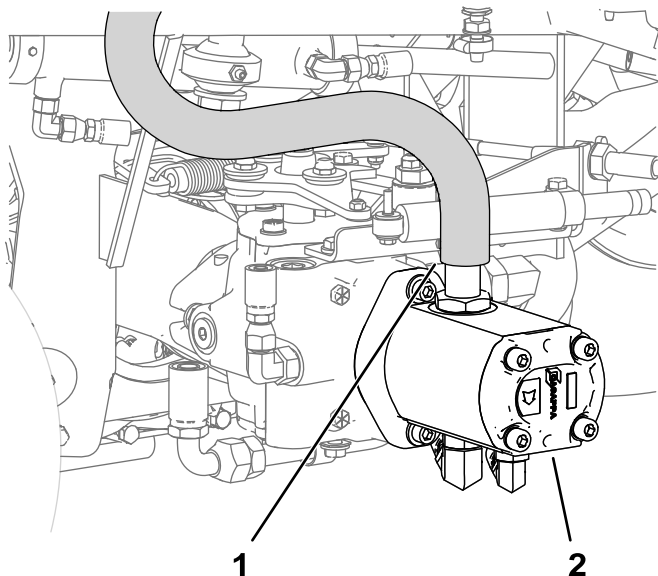


Figure 1

- | | |
|-------------------------------|----------|
| 1. Flexible d'entrée de pompe | 2. Pompe |
|-------------------------------|----------|

g225757

8. Dévissez le raccord cannelé droit sous le réservoir du détecteur de fuites.
9. **Pour les machines munies d'un filtre à charbon actif sur le réservoir du détecteur de fuites :**

- A. Sortez le filtre à charbon actif de son support sous le réservoir du détecteur de fuites.
- B. Retirez les 2 vis de fixation du support du filtre à charbon actif (**Figure 2**) et déposez le support du réservoir.

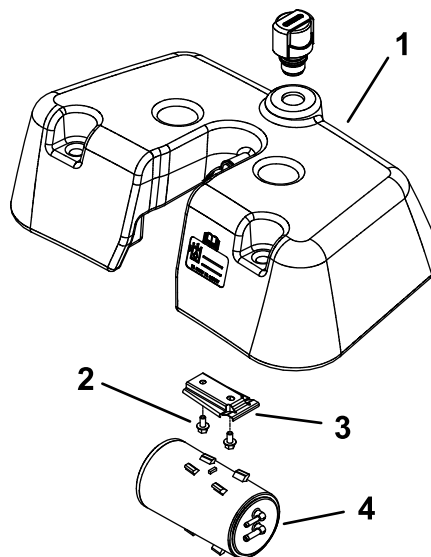


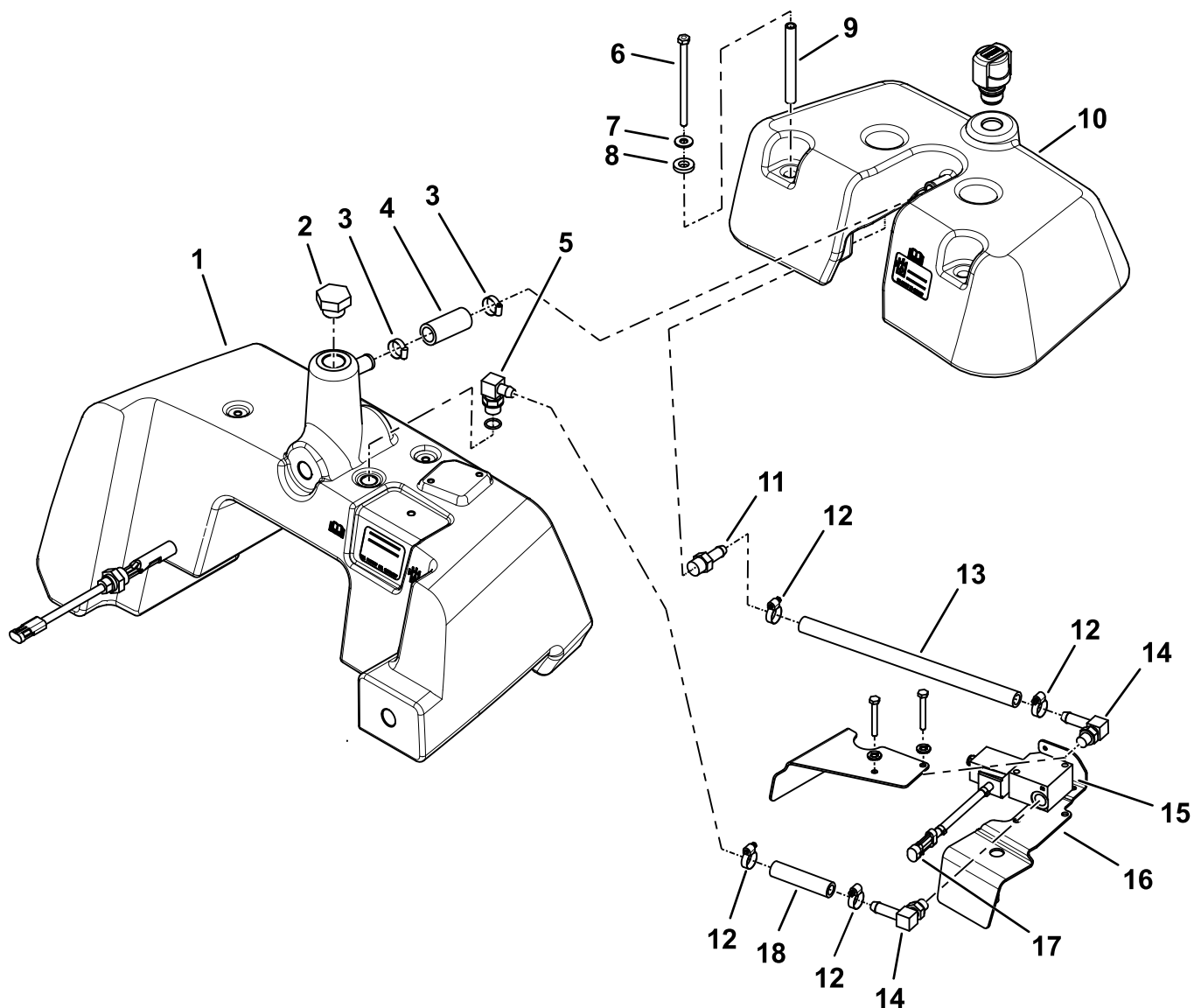
Figure 2

g225746

- | | |
|--|--------------------------------------|
| 1. Réservoir du détecteur de fuites existant | 3. Support de filtre à charbon actif |
| 2. Vis de montage (2) | 4. Filtre à charbon actif |

3. Débranchez le flexible fermé par la pince de la pompe et retirez la pince pour vidanger environ 7,6 litres de liquide dans le récipient que vous avez mis en place à l'opération 1.
4. Remettez la pince en place sur le flexible d'entrée pour empêcher tout écoulement de liquide supplémentaire.
5. Retirez les 4 vis, rondelles plates, rondelles néoprène et entretoises qui fixent le réservoir du détecteur de fuites au réservoir hydraulique.
6. Nettoyez soigneusement le raccord du flexible de trop-plein et le raccord cannelé du réservoir du détecteur de fuites de liquide hydraulique. Desserrez le collier et débranchez le flexible de trop-plein du raccord cannelé du réservoir du détecteur de fuites.
7. Soulevez légèrement le réservoir du détecteur de fuites et retirez le collier qui fixe le flexible de la vanne au raccord droit cannelé situé sous le réservoir du détecteur de fuites existant.

10. Déposez le réservoir du détecteur de fuites de la machine.



g225674

Figure 3

Vue d'ensemble du système du réservoir hydraulique – avec réservoir de détecteur de fuites

- | | | |
|-------------------------------------|---|---|
| 1. Réservoir de liquide hydraulique | 7. Rondelle plate | 13. Flexible de vanne |
| 2. Bouchon | 8. Rondelle en néoprène | 14. Raccord hydraulique coudé à 90° (2) |
| 3. Collier de flexible (2) | 9. Entretoise | 15. Électrovanne |
| 4. Flexible de trop-plein | 10. Réservoir du détecteur de fuites existant | 16. Couvercle |
| 5. Raccord hydraulique à 90° | 11. Raccord cannelé droit | 17. Connecteur d'électrovanne |
| 6. Vis d'assemblage | 12. Collier de flexible (4) | 18. Flexible de réservoir |

3

Montage du réservoir du détecteur de fuites

Aucune pièce requise

Procédure

1. **Pour les machines munies d'un filtre à charbon actif sur le réservoir du détecteur de fuites :**
 - A. Fixez le support du filtre à charbon actif (Figure 2) sur le réservoir à l'aide des 2 vis de fixation.
 - B. Glissez le filtre à charbon actif dans son support sous le réservoir du détecteur de fuites.
 2. Lubrifiez et posez un joint torique neuf sur le raccord cannelé droit que vous avez déposé à l'opération 8.
 3. Insérez le raccord cannelé droit dans la face inférieure du réservoir du détecteur de fuites du kit et serrez-le à un couple de 23 à 28 N·m.
 4. Branchez le flexible de la vanne au raccord cannelé droit avec un collier.
 5. Branchez le flexible de trop-plein au raccord cannelé du réservoir du détecteur de fuites et fixez-le avec un collier.
 6. Appliquez un lubrifiant antigrippant sur les filets au bout des 4 vis qui fixent le réservoir du détecteur de fuites au réservoir hydraulique.
- Important: Ne serrez pas excessivement les vis lorsque vous fixez le réservoir du détecteur de fuites au réservoir hydraulique. Vous pourriez endommager les filets.**
7. Fixez le réservoir du détecteur de fuites au réservoir hydraulique à l'aide de 4 vis, entretoises, rondelles au néoprène et rondelles plates.
 8. Serrez les vis à un couple de 3 à 6 N·m.
 9. Coupez la jauge au niveau du repère indiqué, à 9,5 cm, comme montré à la Figure 4, puis insérez la jauge dans l'ouverture du réservoir du détecteur de fuites.

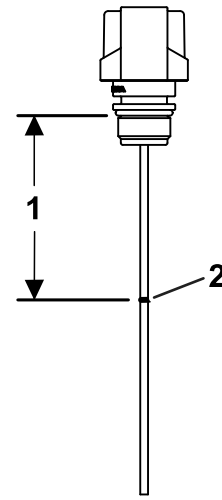


Figure 4

g224251

1. 9,5 cm

2. Couper la jauge ici.

4

Dernières opérations d'installation

Aucune pièce requise

Procédure

1. Versez le liquide hydraulique vidangé dans le réservoir hydraulique ; voir le *Manuel de l'utilisateur* de la machine.
2. Assurez-vous que le système de détection de fuites fonctionne correctement ; voir le *Manuel de l'utilisateur* de la machine.
3. Branchez la batterie ; voir le *Manuel de l'utilisateur* de la machine.