



Kit del serbatoio del rivelatore di perdite

Trattorino Greensmaster® 3300 TriFlex®

N° del modello 136-8545

Istruzioni di installazione

⚠ AVVERTENZA

CALIFORNIA

Avvertenza norma "Proposition 65"

Il presente prodotto contiene una o più sostanze chimiche che nello Stato della California sono considerate cancerogene e causa di anomalie congenite o di altre problematiche della riproduzione.

Installazione

1

Preparazione della macchina

Non occorrono parti

Procedura

1. Parcheggiate la macchina su terreno pianeggiante.
2. Inserite il freno di stazionamento.
3. Spegnete il motore ed estraete la chiave.
4. Scollegate la batteria; fate riferimento al *Manuale dell'operatore* della vostra macchina.

2

Rimozione del serbatoio del rivelatore di perdite

Non occorrono parti

Procedura

⚠ AVVERTENZA

Se il fluido idraulico fuoriesce sotto pressione, può penetrare la pelle e causare infortuni.

- Verificate che tutti i tubi e i flessibili del fluido idraulico siano in buone condizioni, e che tutte le connessioni e i raccordi idraulici siano saldamente serrati, prima di mettere l'impianto sotto pressione.
- Tenete corpo e mani lontano da perdite filiformi o da ugelli che eiettano fluido idraulico pressurizzato.
- Usate cartone o carta per cercare perdite di fluido idraulico.
- Eliminate con sicurezza la pressione dall'intero impianto idraulico prima di eseguire qualsiasi intervento sull'impianto.
- Se il fluido viene iniettato nella pelle, rivolgetevi immediatamente ad un medico.



Importante: Collegare le linee idrauliche scollegate nella presente procedura per evitare la contaminazione del fluido idraulico.

Nota: Conservate le parti rimosse per il successivo montaggio.

Fate riferimento alla [Figura 3](#) per questa procedura.

1. Collocate un contenitore pulito con una capienza di almeno 7,6 litri sotto il gruppo pompa per raccogliere il fluido idraulico spurgato.
2. Clampate il flessibile all'entrata della pompa e rimuovete la fascetta stringitubo che lo fissa al gruppo pompa ([Figura 1](#)).

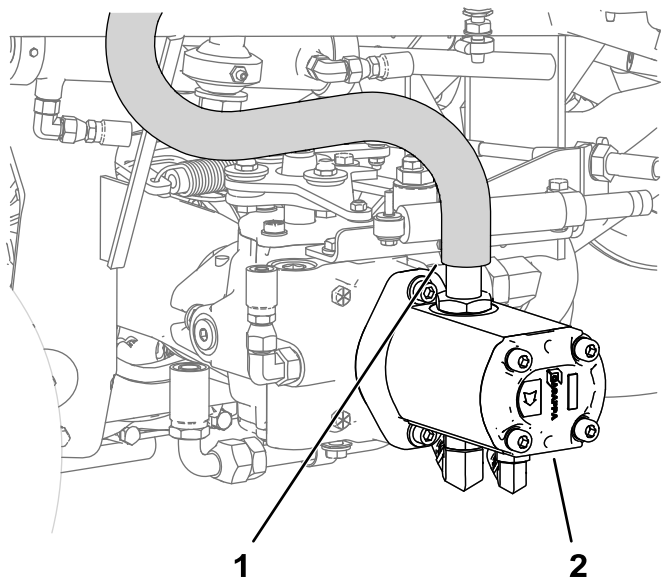


Figura 1

g225757

1. Flessibile entrata pompa
2. Gruppo pompa

3. Rimuovete il flessibile clampato dal gruppo pompa e rimuovete il clampaggio per lasciar defluire circa 7,6 litri nel contenitore che avete posizionato al passaggio 1.
4. Clampate il flessibile all'entrata della pompa per impedire ulteriori fuoriuscite.
5. Rimuovete le 4 viti a testa cilindrica, le rondelle piane, le rondelle in neoprene e i distanziali che fissano il serbatoio del rivelatore di perdite al serbatoio idraulico.
6. Pulite accuratamente la giunzione del flessibile di troppo pieno e la dentellatura del serbatoio del rivelatore di perdite idrauliche. Allentate la fascetta stringitubo e scollegate il flessibile di troppo pieno dalla dentellatura del serbatoio del rivelatore di perdite.
7. Sollevate leggermente il serbatoio del rivelatore di perdite e rimuovete la fascetta stringitubo che fissa il flessibile della valvola al raccordo dentellato dritto sul lato inferiore del serbatoio del rivelatore di perdite esistente.

8. Svitare il raccordo dentellato dritto dal lato inferiore del serbatoio del rivelatore di perdite esistente.

9. **Per le macchine con canister a carboni attivi collegato al serbatoio del rivelatore di perdite:**

- A. Sfilate il canister a carboni attivi dalla sua staffa posta sotto al serbatoio del rivelatore di perdite.
- B. Rimuovete le 2 viti di montaggio dalla staffa del canister ([Figura 2](#)) e la staffa dal serbatoio.

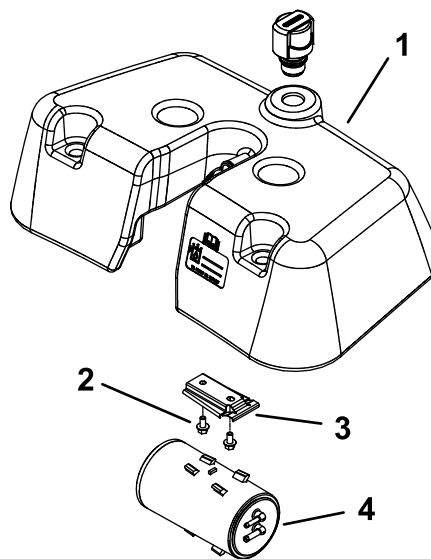
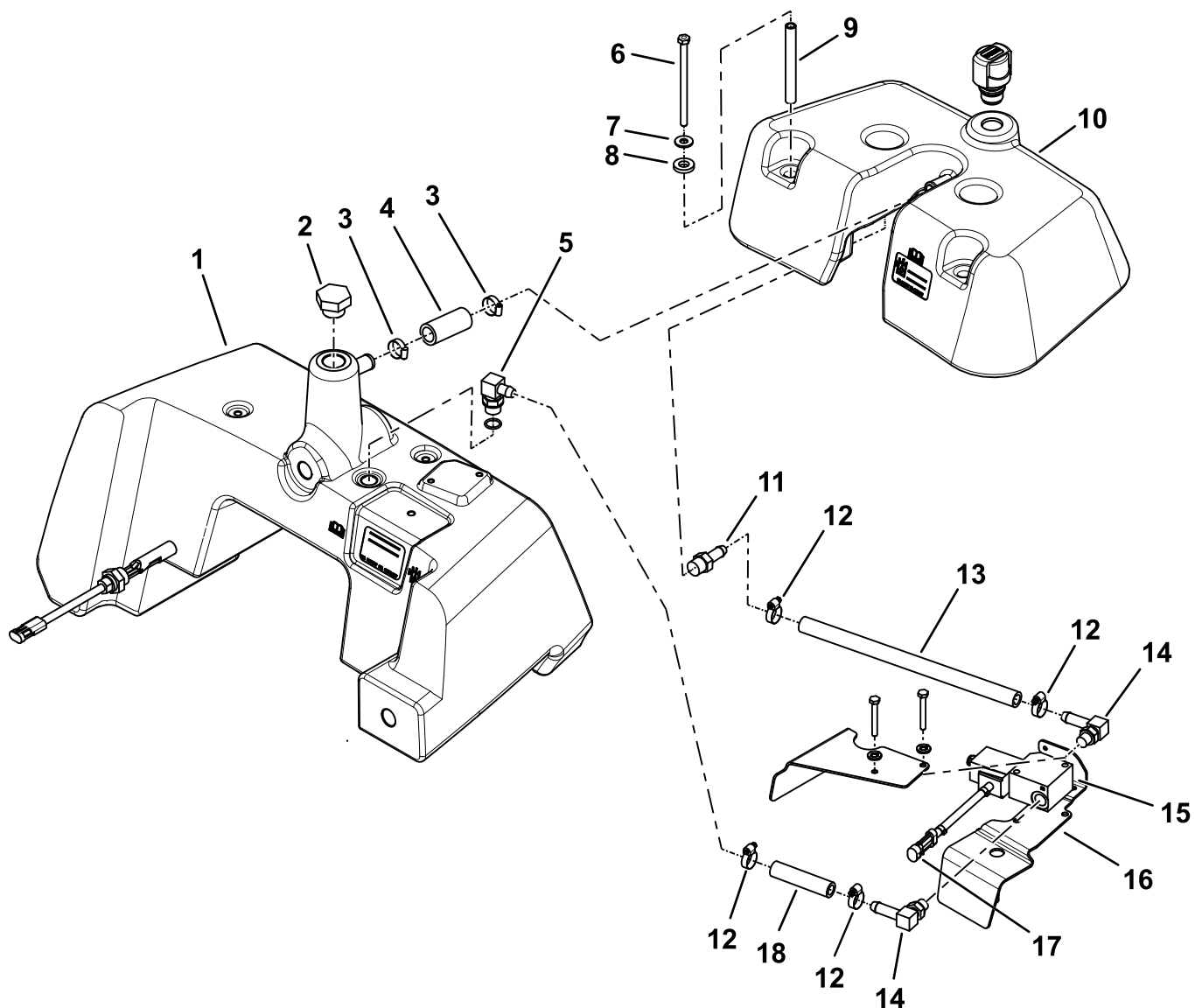


Figura 2

g225746

1. Serbatoio del rivelatore di perdite esistente
2. Vite di montaggio (2)
3. Staffa canister
4. Canister a carboni attivi

10. Rimuovete il gruppo del serbatoio del rivelatore di perdite dalla macchina.



g225674

Figura 3

Panoramica del sistema del serbatoio idraulico con serbatoio del rivelatore di perdite

- | | | |
|-------------------------------|---|---|
| 1. Serbatoio idraulico | 7. Rondella piana | 13. Flessibile valvola |
| 2. Tappo | 8. Rondella in neoprene | 14. Raccordo idraulico a gomito a 90° (2) |
| 3. Fascetta stringitubo (2) | 9. Distanziale | 15. Gruppo valvola a solenoide |
| 4. Flessibile di troppo pieno | 10. Serbatoio del rivelatore di perdite esistente | 16. Copertura |
| 5. Raccordo idraulico a 90° | 11. Raccordo dentellato dritto | 17. Connettore valvola a solenoide |
| 6. Vite a testa cilindrica | 12. Fascetta stringitubo (4) | 18. Flessibile del serbatoio |

3

Installazione del serbatoio del rivelatore di perdite

Non occorrono parti

Procedura

1. **Per le macchine con canister a carboni attivi collegato al serbatoio del rivelatore di perdite:**
 - A. Montate la staffa del canister (Figura 2) sul serbatoio con le 2 viti di montaggio.
 - B. Fate scorrere il canister a carboni attivi nella relativa staffa sotto al serbatoio del rivelatore di perdite.
2. Lubrificate e posizionate un nuovo O-ring sul raccordo dentellato dritto rimosso al passaggio 8.
3. Montate il raccordo dentellato dritto nel lato inferiore del serbatoio del rivelatore di perdite; serratelo applicando una coppia compresa tra 23 e 28 N·m.
4. Collegate il flessibile della valvola al raccordo dentellato dritto e fissatelo con una fascetta stringitubo.
5. Collegate il flessibile di troppo pieno alla dentellatura del serbatoio del rivelatore di perdite e fissatelo con una fascetta stringitubo.
6. Applicate lubrificante antigrippaggio alle estremità delle filettature delle 4 viti a testa cilindrica che fissano il serbatoio del rivelatore di perdite al serbatoio idraulico.

Importante: Non serrate eccessivamente le viti a testa cilindrica quando fissate il serbatoio del rivelatore di perdite al serbatoio idraulico. Le filettature del serbatoio potrebbero riportare danni.
7. Fissate il serbatoio del rivelatore di perdite al serbatoio idraulico con 4 viti a testa cilindrica, distanziali, rondelle in neoprene e rondelle piane.
8. Serrate le viti a testa cilindrica applicando una coppia compresa tra 3 e 6 N·m.
9. Rifilate l'asta di livello a 9,5 cm in corrispondenza della linea contrassegnata come illustrato in Figura 4, quindi inserite l'asta di livello nell'apertura del serbatoio del rivelatore di perdite.

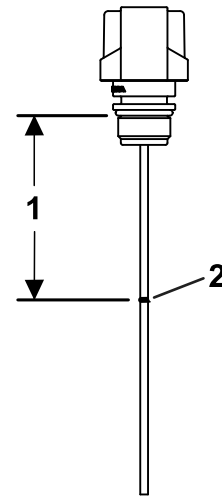


Figura 4

g224251

1. 9,5 cm
2. Rifilate l'asta di livello a questa altezza.

4

Completamento dell'installazione

Non occorrono parti

Procedura

1. Riempite il serbatoio idraulico con il fluido idraulico spurgato; fate riferimento al *Manuale dell'operatore* della vostra macchina.
2. Accertatevi che il sistema di rivelazione delle perdite sia in funzione; fate riferimento al *Manuale dell'operatore* della vostra macchina.
3. Collegate la batteria; fate riferimento al *Manuale dell'operatore* della vostra macchina.