



Kit de depósito do detetor de fugas  
Unidade de tração Greensmaster® 3300 TriFlex®  
Modelo nº 136-8545

Form No. 3417-216 Rev A

Instruções de instalação

**⚠ AVISO**

**CALIFÓRNIA**  
**Proposição 65 Aviso**

É do conhecimento do Estado da Califórnia que um ou vários produtos químicos deste produto podem provocar cancro, defeitos congénitos ou outros problemas reprodutivos.

## Instalação

**1**

### Preparação da máquina

Nenhuma peça necessária

#### Procedimento

1. Estacione a máquina numa superfície plana.
2. Engate o travão de estacionamento.
3. Desligue o motor e retire a chave.
4. Desligue a bateria; consulte o *Manual do utilizador* da máquina.

**2**

### Remoção do depósito do detetor de fugas

Nenhuma peça necessária

#### Procedimento

**⚠ AVISO**

O fluido hidráulico que sai sob pressão pode penetrar na pele e provocar lesões.

- Certifique-se de que todos os tubos e tubos hidráulicos se encontram em bom estado de conservação e que todas as ligações e uniões hidráulicas estão bem apertadas antes de colocar o sistema sob pressão.
- Mantenha os seus corpo e mãos longe de fugas ou bicos que projetem fluido hidráulico sob pressão.
- Utilize um pedaço de cartão ou papel para detetar fugas do fluido hidráulico.
- Elimine com segurança toda a pressão do sistema hidráulico antes de executar qualquer procedimento neste sistema.
- Em caso de penetração do fluido na pele, consulte imediatamente um médico.

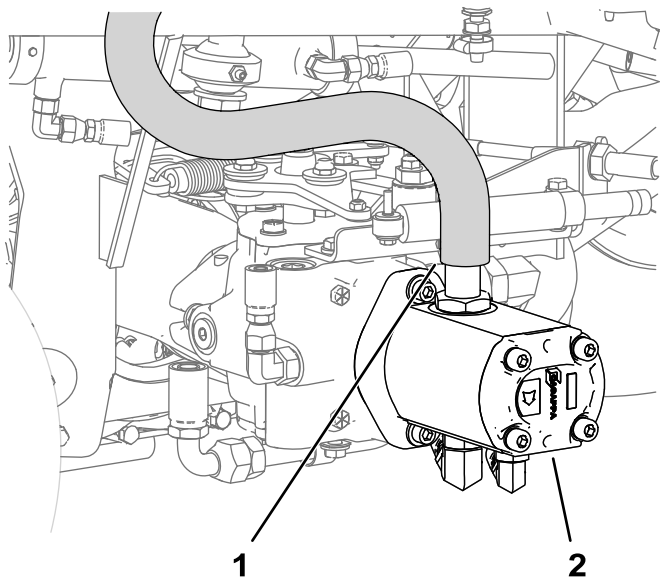


**Importante:** Neste procedimento, ligue quaisquer linhas hidráulicas que estejam desligada para evitar a contaminação dos fluidos hidráulicos.

**Nota:** Guarde quaisquer peças removidas para instalação posterior.

Consulte **Figura 3** para obter este procedimento.

1. Coloque debaixo do conjunto da bomba um recipiente limpo suficientemente grande para recolher, pelo menos, 7,6 litros de fluido hidráulico drenado.
2. Prenda o tubo de entrada da bomba com uma braçadeira e remova a braçadeira de tubos que o prende ao conjunto da bomba (**Figura 1**).



**Figura 1**

1. Tubo de entrada da bomba 2. Conjunto da bomba

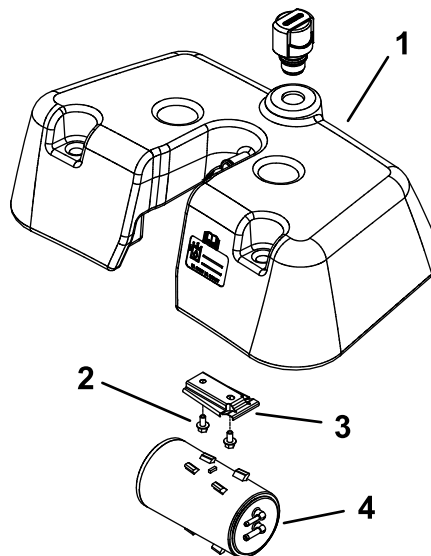
3. Remova o tubo preso com a braçadeira do conjunto da bomba e remova a braçadeira para drenar cerca de 7,6 litros para dentro do recipiente colocado no passo 1.
4. Prenda o tubo de entrada da bomba com uma braçadeira para interromper a drenagem.
5. Retire os quatro parafusos da tampa, anilhas planas, anilhas de neopreno e espaçadores que prendem o depósito do detetor de fugas ao depósito hidráulico.
6. Limpe cuidadosamente a união do tubo de escoamento e o entalhe do depósito do detetor de fugas de fluido hidráulico. Desaperte a braçadeira de tubos e desligue o tubo de escoamento do entalhe do depósito do detetor de fugas.
7. Levante ligeiramente o depósito do detetor de fugas e remova a braçadeira de tubos que

prende o tubo da válvula à união estriada reta no lado inferior do depósito do detetor de fugas existente.

8. Desaperte a união estriada reta do lado inferior do depósito do detetor de fugas.

9. **Para máquinas com recipiente de carbono fixado ao depósito do detetor de fugas:**

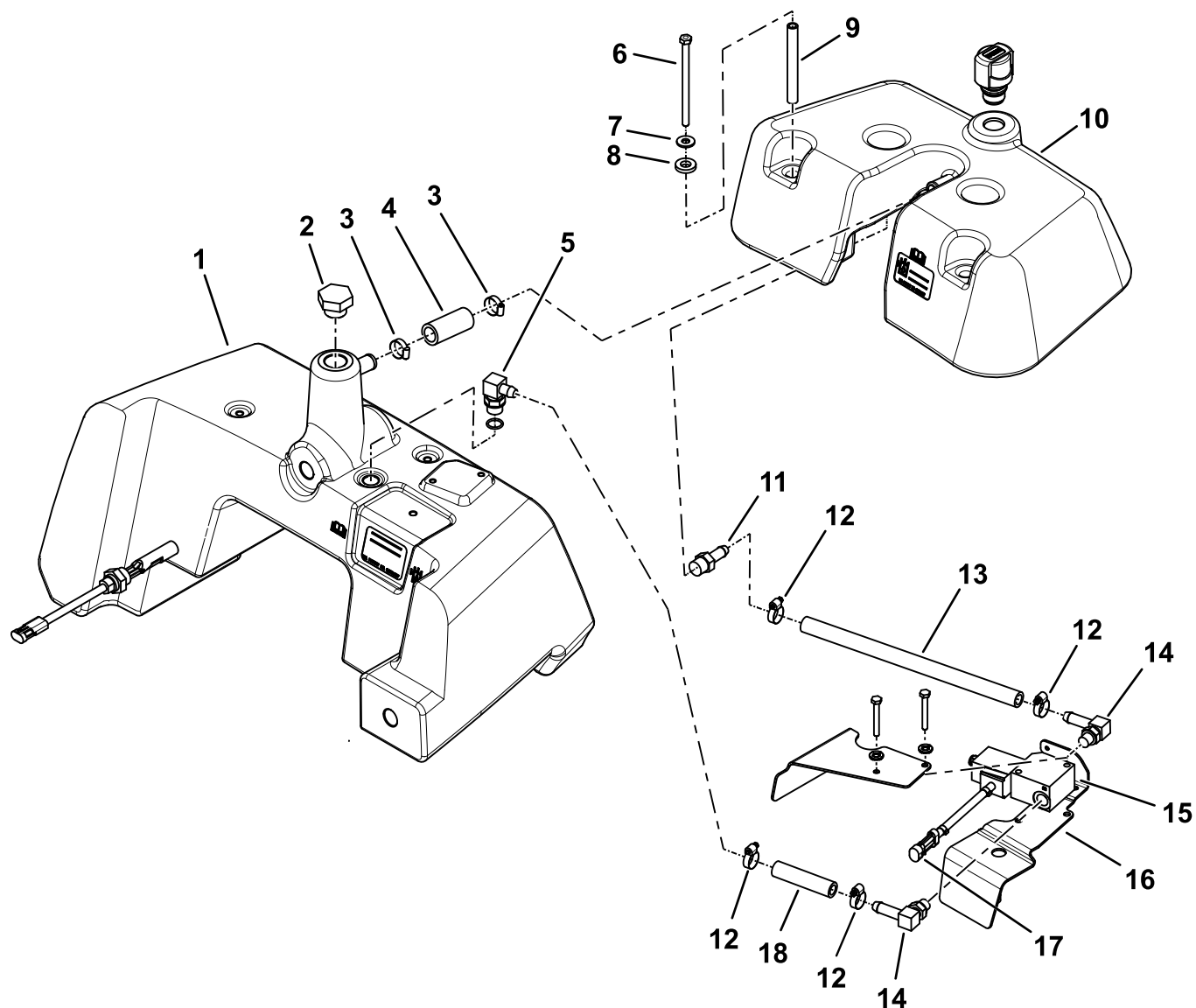
- A. Faça deslizar o recipiente de carbono para fora do suporte do recipiente sob o depósito do detetor de fugas.
- B. Retire os dois parafusos de fixação do suporte do recipiente (**Figura 2**) e retire o suporte do recipiente do depósito.



**Figura 2**

1. Depósito do detetor de fugas existente 3. Suporte do recipiente  
2. Parafuso de fixação (2) 4. Recipiente de carbono

10. Remova o conjunto do depósito do detetor de fugas da máquina.



g225674

**Figura 3**

Visão geral do sistema do depósito hidráulico – depósito do detetor de fugas equipado

- |                            |  |   |
|----------------------------|--|---|
| 1. Depósito hidráulico     | 7. Anilha plana                            | 13. Tubo da válvula                         |
| 2. União do tampão         | 8. Anilha de neopreno                      | 14. União de cotovelo hidráulico de 90° (2) |
| 3. Braçadeira de tubos (2) | 9. Espaçador                               | 15. Conjunto da válvula do solenoide        |
| 4. Tubo de escoamento      | 10. Depósito do detetor de fugas existente | 16. Cobertura                               |
| 5. União hidráulica de 90° | 11. União estriada reta                    | 17. Conector da válvula do solenoide        |
| 6. Parafuso                | 12. Braçadeira de tubos (4)                | 18. Mangueira do depósito                   |

# 3

## Instalação do depósito do detetor de fugas

Nenhuma peça necessária

### Procedimento

1. Para máquinas com recipiente de carbono fixado ao depósito do detetor de fugas:
  - A. Instale o suporte do recipiente (Figura 2) no depósito com os dois parafusos de fixação.
  - B. Faça deslizar o recipiente de carbono para o suporte do recipiente sob o depósito do detetor de fugas.
2. Lubrifique e instale um novo O-ring na união estriada reta removida no passo 8.
3. Instale a união estriada reta no lado inferior do kit do depósito do detetor de fugas; aperte-a com 23 a 28 N·m.
4. Ligue o tubo da válvula à união estriada reta e prenda-o com uma braçadeira de tubos.
5. Ligue o tubo de escoamento ao entalhe do depósito do detetor de fugas e prenda-o com uma braçadeira de tubos.
6. Aplique lubrificante antigripante às roscas de extremidade dos quatro parafusos da tampa utilizados para fixar o depósito do detetor de fugas ao depósito hidráulico.

**Importante:** Não aperte excessivamente os parafusos da tampa quando fixar o depósito do detetor de fugas ao depósito hidráulico. As roscas do depósito podem ficar danificadas.

7. Fixe o depósito do detetor de fugas ao depósito hidráulico com os quatro parafusos da tampa, espaçadores, anilhas de neopreno e anilhas planas.
8. Aperte os parafusos da tampa com um binário de 3 a 6 N·m.
9. Corte a vareta até à linha da marca de 9,5 cm como mostra a figura Figura 4, depois instale a vareta na abertura do depósito do detetor de fugas.

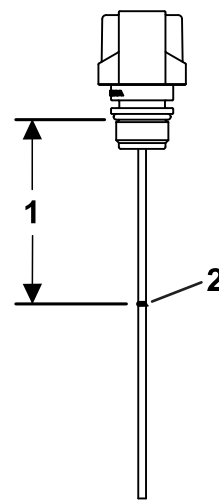


Figura 4

g224251

1. 9,5 cm

2. Corte a vareta aqui.

# 4

## Conclusão da instalação

Nenhuma peça necessária

### Procedimento

1. Encha o depósito hidráulico com fluido hidráulico drenado; consulte o *Manual de utilizador* da sua máquina.
2. Certifique-se de que o sistema do detetor de fugas está a funcionar; consulte o *Manual de utilizador* da sua máquina.
3. Ligue a bateria; consulte o *Manual do utilizador* da máquina.