



Комплект бака для обнаружения утечек

Тяговый блок Greensmaster® 3300 TriFlex®

Номер модели 136-8545

Инструкции по монтажу

⚠ ПРЕДУПРЕЖДЕНИЕ

КАЛИФОРНИЯ

Положение 65, Предупреждение

В соответствии с информацией, имеющейся в распоряжении компетентных органов штата Калифорния, данное вещество содержит химическое соединение (соединения), отнесенные к категории канцерогенных, способных вызвать врождённые пороки и оказывающих вредное воздействие на репродуктивную систему человека.

Монтаж

1

Подготовка машины

Детали не требуются

Процедура

1. Установите машину на ровной поверхности.
2. Включите стояночный тормоз.
3. Выключите двигатель и извлеките ключ из замка зажигания.
4. Отсоедините аккумулятор; см. *Руководство оператора для вашей машины*.



2

Снятие бака для обнаружения утечек

Детали не требуются

Процедура

⚠ ПРЕДУПРЕЖДЕНИЕ

Гидравлическая жидкость, выброшенная под давлением, может повредить кожный покров и проникнуть в ткани тела.

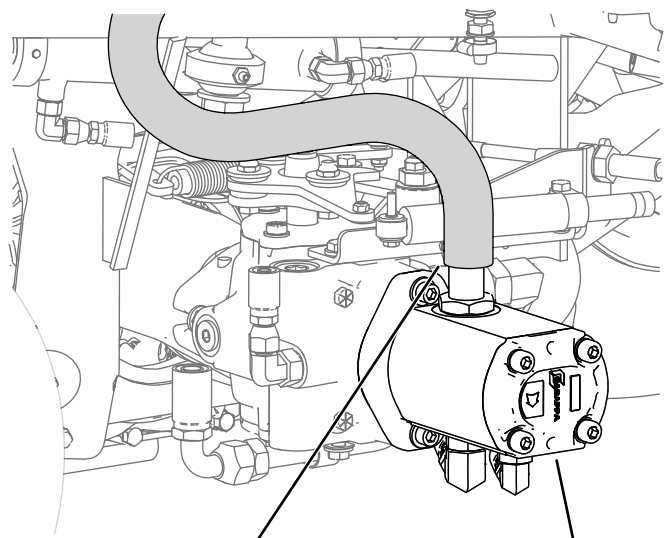
- Перед подачей давления в гидравлическую систему убедитесь, что все гидравлические шланги и трубопроводы исправны, а все гидравлические соединения и штуцеры герметичны.
- Не приближайтесь к местам точечных утечек или соплам, из которых под высоким давлением выбрасывается гидравлическая жидкость.
- Для обнаружения гидравлических утечек используйте картон или бумагу.
- Перед выполнением любых работ на гидравлической системе безопасно стравите все давление в гидравлической системе.
- При попадании жидкости под кожу немедленно обратитесь к врачу.

Внимание: Заглушите все гидравлические линии, отсоединенные при выполнении данной процедуры, пробками для предотвращения загрязнения гидравлической жидкости.

Примечание: Сохраните все снятые детали для установки на более позднем этапе.

См. [Рисунок 3](#) для выполнения данной процедуры.

1. Установите чистый контейнер с емкостью не менее 7,6 литра под насос в сборе для сбора сливаемой гидравлической жидкости.
2. Сожмите хомутом впускной шланг насоса и снимите шланговый хомут, который крепит шланг к насосу в сборе ([Рисунок 1](#)).



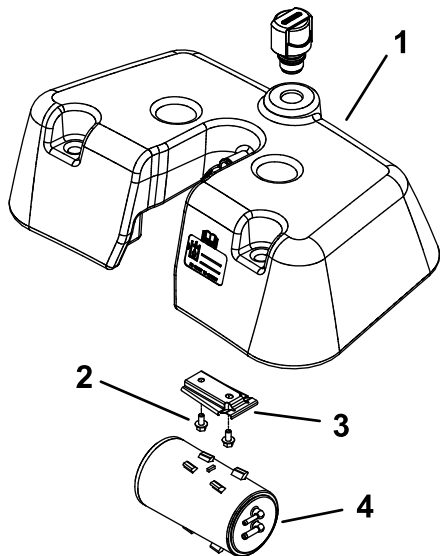
1 Впускной шланг насоса 2 Насос в сборе

Рисунок 1

g225757

3. Снимите закрепленный хомутом шланг с насоса в сборе и снимите хомут, чтобы слить приблизительно 7,6 литра в контейнер, размещенный, как описано в пункте 1.
4. Сожмите хомутом впускной шланг насоса для предотвращения дополнительного слива.
5. Отверните 4 колпачковых винта, снимите плоские шайбы, неопределенные шайбы и проставки, которые крепят бак для обнаружения утечек к гидравлическому баку.
6. Тщательно очистите соединитель переливного шланга и штуцер типа «елочка» бака для обнаружения утечек гидравлической жидкости. Ослабьте шланговый хомут и отсоедините переливной шланг от штуцера типа «елочка» бака для обнаружения утечек.
7. Слегка приподнимите бак для обнаружения утечек и снимите шланговый хомут, который крепит шланг клапана к прямому штуцеру типа «елочка» на нижней поверхности имеющегося бака для обнаружения утечек.
8. Отверните прямой штуцер типа «елочка» от нижней поверхности имеющегося бака для обнаружения утечек.
9. **Для машин, оборудованных фильтром с угольным элементом, прикрепленным к баку для обнаружения утечек:**
 - A. Сдвиньте патрон угольного фильтра с кронштейна патрона под баком для обнаружения утечек.

- В. Отверните 2 монтажных винта с кронштейна патрона (Рисунок 2) и снимите кронштейн патрона с бака.

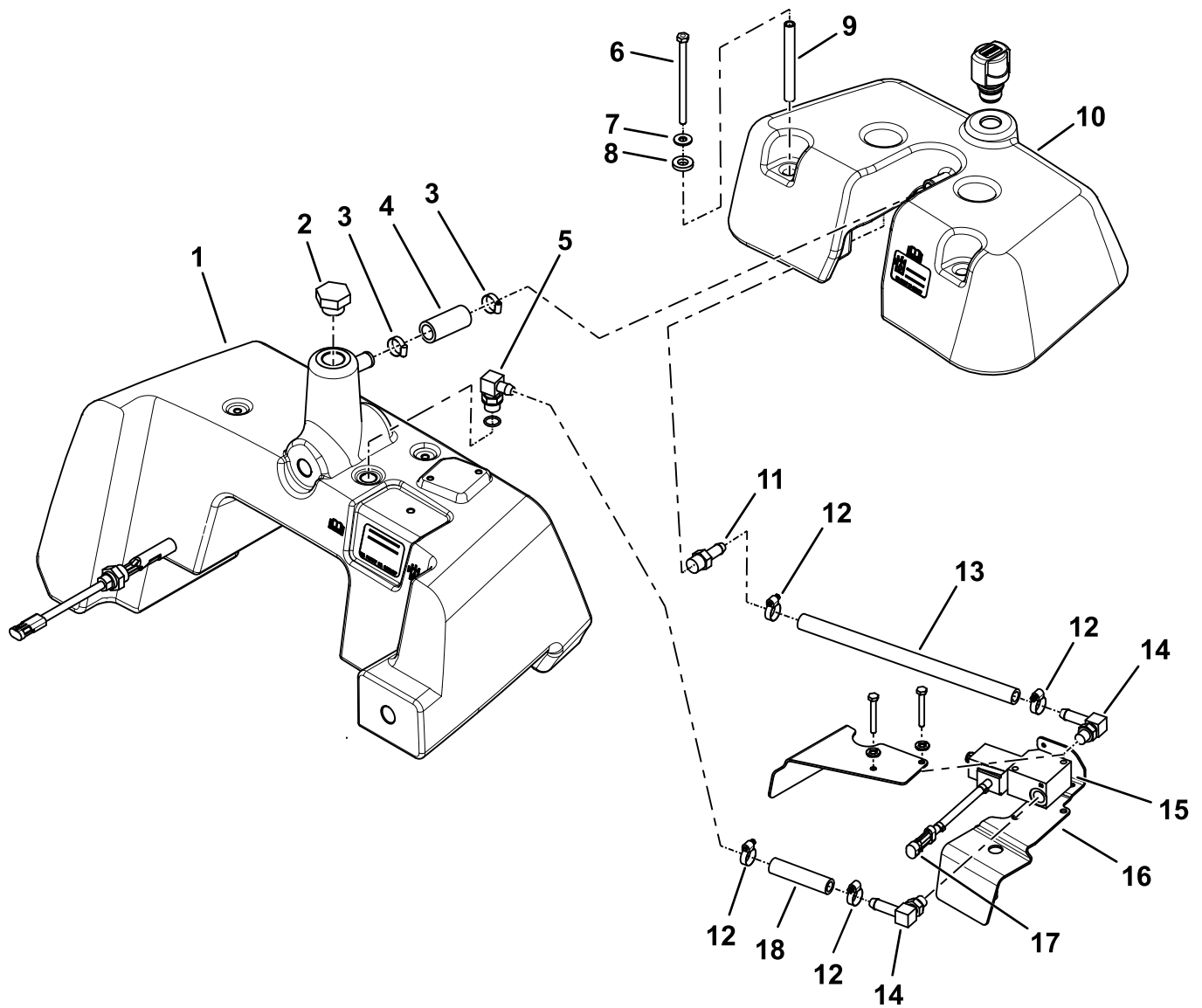


g225746

Рисунок 2

- | | |
|---|------------------------------|
| 1. Имеющийся бак для обнаружения утечек | 3. Кронштейн патрона фильтра |
| 2. Монтажный винт (2 шт.) | 4. Патрон угольного фильтра |

-
10. Снимите узел бака для обнаружения утечек с машины.



g225674

Рисунок 3

Обзор системы гидравлического бака – машины, оборудованные баком для обнаружения утечек

- | | | |
|--|--|--|
| 1. Гидравлический бак | 7. Плоская шайба | 13. Шланг клапана |
| 2. Глухой штуцер | 8. Неопреновая шайба | 14. Прямоугольный коленчатый гидравлический штуцер (2 шт.) |
| 3. Шланговый хомут (2 шт.) | 9. Проставка | 15. Электромагнитный клапан в сборе |
| 4. Переливной шланг | 10. Имеющийся бак для обнаружения утечек | 16. Крышка |
| 5. Прямоугольный гидравлический штуцер | 11. Прямой штуцер типа «елочка» | 17. Разъем электромагнитного клапана |
| 6. Колпачковый винт | 12. Шланговый хомут (4 шт.) | 18. Шланг бака |

3

Установка бака для обнаружения утечек

Детали не требуются

Процедура

1. Для машин, оборудованных фильтром с угольным элементом, прикрепленным к баку для обнаружения утечек:
 - A. Прикрепите патрон угольного фильтра (Рисунок 2) к баку с помощью 2 монтажных винтов.
 - B. Задвиньте патрон угольного фильтра в кронштейн патрона под баком для обнаружения утечек.
2. Смажьте и установите новое уплотнительное кольцо на прямой штуцер типа «елочка», снятый при выполнении пункта 8.
3. Установите прямой штуцер типа «елочка» в нижнюю часть бака для обнаружения утечек; затяните его с моментом от 23 до 28 Н·м.
4. Подсоедините шланг клапана к прямому штуцеру типа «елочка» и закрепите его шланговым хомутом.
5. Подсоедините переливной шланг к штуцеру типа «елочка» бака для обнаружения утечек и закрепите его шланговым хомутом.
6. Нанесите противозадирный состав на концы резьбы 4 колпачковых винтов, используемых для крепления бака для обнаружения утечек к гидравлическому баку.

Внимание: Не допускайте чрезмерной затяжки колпачковых винтов при креплении бака для обнаружения утечек к гидравлическому баку. Это может привести к повреждению резьбы в баке.

7. Прикрепите бак для обнаружения утечек к гидравлическому баку с помощью 4 колпачковых винтов, проставок, неопределенных шайб и плоских шайб.
8. Затяните колпачковые винты с моментом от 3 до 6 Н·м.
9. Отрежьте измерительный щуп по отмеченной линии отреза на расстоянии 9,5 см, как показано на Рисунок 4, затем вставьте щуп в отверстие бака для обнаружения утечек.

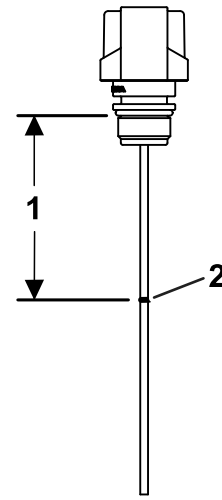


Рисунок 4

g224251

1. 9,5 см

2. Отрежьте измерительный щуп в этом месте.

4

Завершение установки

Детали не требуются

Процедура

1. Заполните гидравлический бак слитой гидравлической жидкостью; см. *Руководство оператора* для вашей машины.
2. Убедитесь в работоспособности системы обнаружения утечек; см. *Руководство оператора* для вашей машины.
3. Подсоедините аккумулятор; см. *Руководство оператора* для вашей машины.

Примечания:

Примечания:



Count on it.