



泄漏检测油箱套件

Greensmaster® 3300 TriFlex® 主机

型号 136-8545

安装说明

警告

加利福尼亚州

第65号提案中警告称：

此产品包含加利福尼亚州已知的能致癌、致出生缺陷或损害生殖系统的化学物质。

安装

1

准备机器

不需要零件

程序

1. 将机器停在水平地面上。
2. 接合驻车刹车。
3. 关闭发动机并拔下钥匙。
4. 断开电池；请参阅机器操作员手册。

2

卸掉泄漏检测油箱

不需要零件

程序

警告

压力下泄漏的液压油可穿透皮肤，造成伤害。

- 在对液压系统施加压力之前，请确保所有液压油软管和管线均处于良好状态，且所有液压连接和接头均紧固到位。
- 请确保身体和双手远离喷射高压液压油的针孔泄漏点或喷嘴。
- 使用纸板或纸张找出液压泄漏点。
- 在对液压系统执行任何工作之前，请先安全释放液压系统中的所有压力。
- 如果液压油穿透皮肤，请立即就医。

重要事项： 将在此过程中断开的所有液压管线用塞子塞住，以防止液压油污染。

注意： 保留卸下的所有零件以备随后的安装之用。

请参阅图3，了解此程序。

1. 将一个足可以收集至少 7.6L 油的大清洁容器放在泵总成下面，以收集排出的液压油。
2. 夹紧泵加油软管，然后卸下将其固定至泵总成的软管夹（图1）。

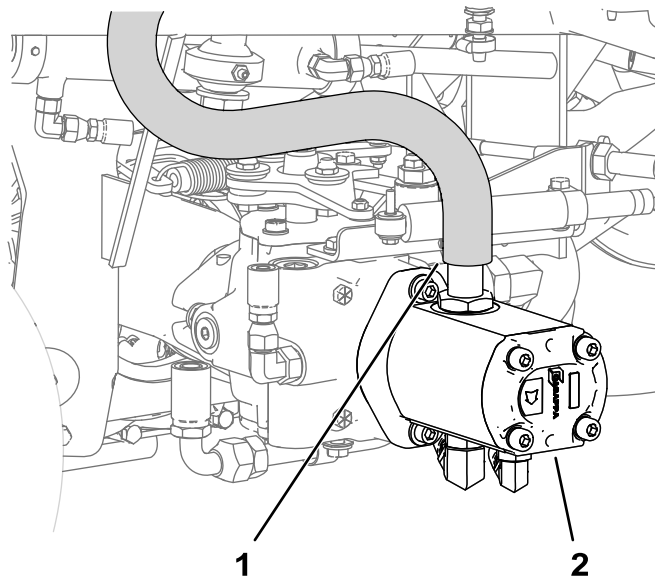
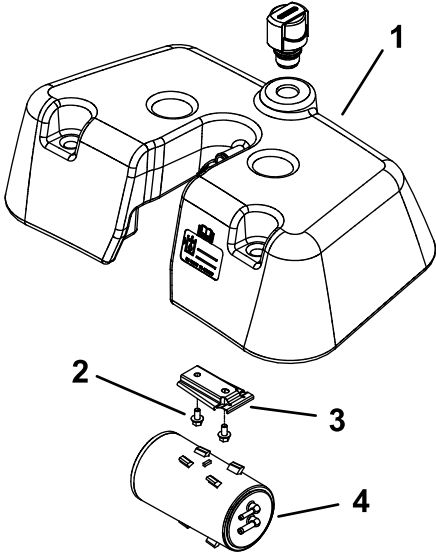


图1

1. 泵加油软管
2. 泵总成
3. 从泵总成上卸下夹紧的软管，然后取下夹子，将大约 7.6L 液压油排入到第 1 步中放置的容器内。
4. 夹紧泵加油软管，以防止额外排油。
5. 卸下将泄漏检测油箱固定至液压油箱的 4 个平头螺丝、扁平垫圈、氯丁橡胶垫圈和隔片。
6. 彻底清洁溢流软管接头和液压泄漏检测油箱宝塔接头。松开软管夹，将溢流软管与泄漏检测油箱宝塔接头断开。



- 7. 轻微提起泄漏检测油箱，取下将阀门软管固定至现有泄漏检测油箱下方的直通宝塔接头上的软管夹。
- 8. 从现有泄漏检测油箱下方拧开直通宝塔接头。
- 9. **对于泄漏检测油箱附带有碳罐的机器：**
 - A. 将碳罐从泄漏检测油箱下方的罐支架中滑出。
 - B. 拆下罐支架上的 2 个安装螺丝（图2），然后从油箱上卸下罐支架。

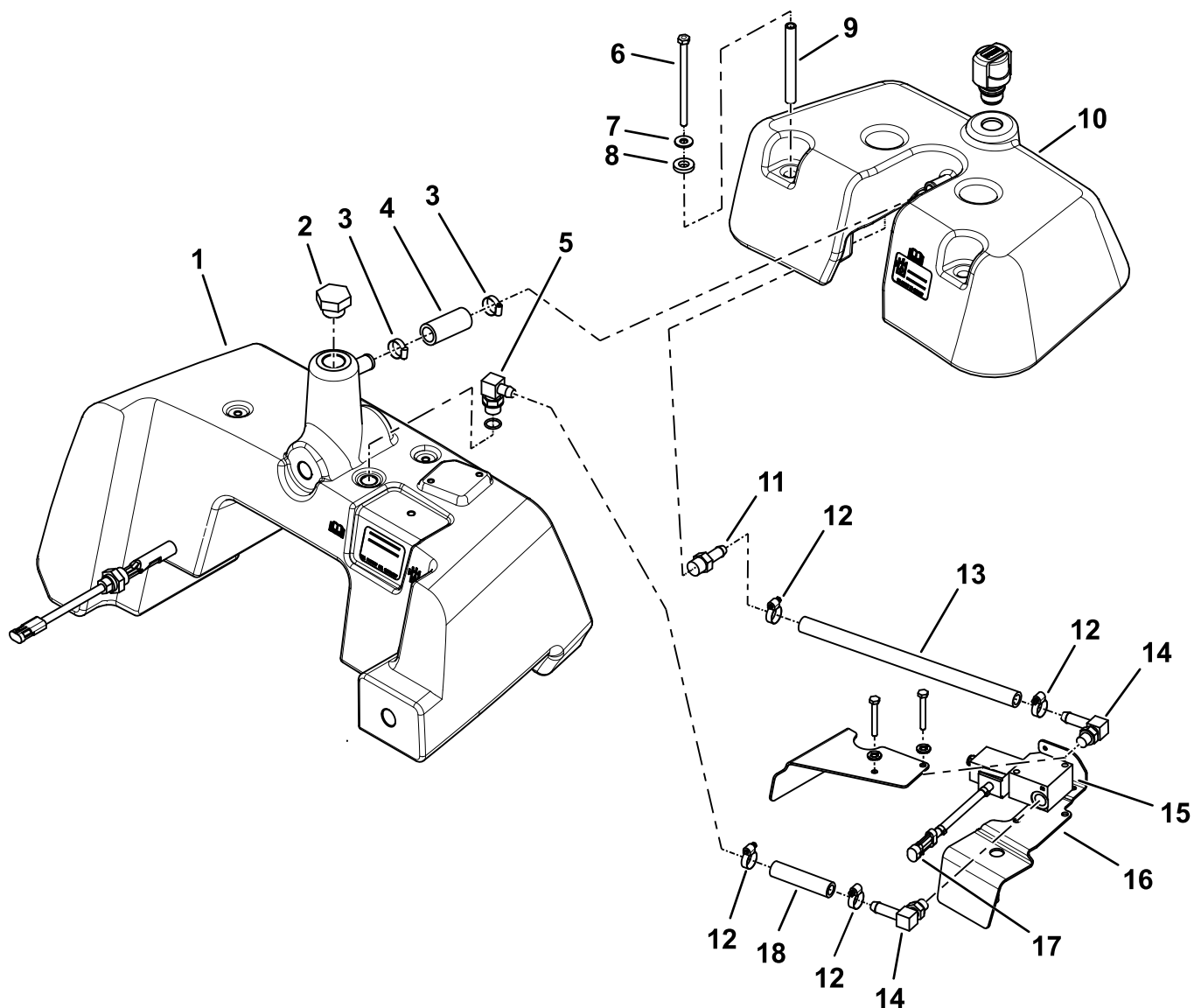


g225746

图2

- | | |
|-------------|--------|
| 1. 现有泄漏检测油箱 | 3. 罐支架 |
| 2. 安装螺丝 | 4. 碳罐 |

-
- 10. 从机器中拆下泄漏检测油箱总成。



g225674

图3

液压油箱系统概览——配备泄漏检测油箱

- | | | |
|-------------|--------------|--------------------|
| 1. 液压油箱 | 7. 扁平垫圈 | 13. 阀门软管 |
| 2. 插入接头 | 8. 氯丁橡胶垫圈 | 14. 90° 液压弯头 (2 个) |
| 3. 软管夹 (2) | 9. 隔片 | 15. 螺线圈阀门总成 |
| 4. 溢流软管 | 10. 现有泄漏检测油箱 | 16. 盖子 |
| 5. 90° 液压接头 | 11. 直通宝塔接头 | 17. 螺线圈阀门接头 |
| 6. 平头螺丝 | 12. 软管夹 (4) | 18. 油箱软管 |

3

安装泄漏检测油箱

不需要零件

程序

- 对于泄漏检测油箱附带有碳罐的机器：
 - 用 2 个安装螺丝将罐支架（图2）安装到油箱上。
 - 将碳罐滑入泄漏检测油箱下方的罐支架中。
- 润滑新 O 形圈，并放到第 8 步中卸下的直通宝塔接头上。
- 将直通宝塔接头装入泄漏检测油箱套件的下方；上紧接头扭矩至 $23 \sim 28 \text{ N} \cdot \text{m}$ 。
- 将阀门软管连接至直通宝塔接头，并用软管夹将其固定。
- 将溢流软管连接至泄漏检测油箱，并用软管夹将其固定。
- 将防粘润滑剂涂抹到用于将泄漏检测油箱固定至液压油箱的 4 个平头螺丝的端部螺纹。

重要事项： 将泄漏检测油箱固定至液压油箱时切勿将平头螺丝拧得过紧。油箱的螺纹可能受到损坏。

- 使用 4 个平头螺丝、垫片、氯丁橡胶垫圈和扁平垫圈将泄漏检测邮箱固定至液压油箱。
- 上紧平头螺丝扭矩至 $3 \sim 6 \text{ N} \cdot \text{m}$ 。
- 如图4 所示，按照 9.5cm 处的标记修剪线裁剪量油尺，然后将其插入泄漏检测油箱开口。

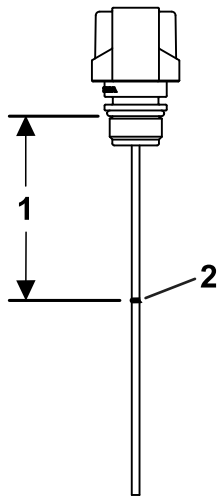


图4

g224251

- 9.5cm
- 在此处裁剪量油尺。

4

完成安装

不需要零件

程序

- 向液压油箱加注之前排出的液压油；请参阅机器操作员手册。
- 确保泄漏检测系统运行；请参阅机器操作员手册。
- 连接电池；请参阅机器操作员手册。