



Zündschlosstimer

Nutzfahrzeug der Serie Workman® MDX

Modellnr. 137-9982

Installationsanweisungen

⚠ WARNUNG:

KALIFORNIEN

Warnung zu Proposition 65

Dieses Produkt enthält eine Chemikalie oder Chemikalien, die laut den Behörden des Staates Kalifornien krebserregend wirken, Geburtsschäden oder andere Defekte des Reproduktionssystems verursachen.

Installation

Einzelteile

Prüfen Sie anhand der nachstehenden Tabelle, dass Sie alle im Lieferumfang enthaltenen Teile erhalten haben.

Verfahren	Beschreibung	Menge	Verwendung
1	Keine Teile werden benötigt	–	Bereiten Sie die Maschine für den Einbau vor.
2	Kabelbaum Timermodul Relais Schraube	1 1 1 2	Befestigen Sie den Kabelbaum, das Relais und den Timer.
3	Kabelbinder	3	Schließen Sie die Installation ab.

1

Vorbereiten der Maschine

Keine Teile werden benötigt

Verfahren

Hinweis: Bestimmen Sie die linke und rechte Seite der Maschine anhand der normalen Sitz- und Bedienposition.

1. Stellen Sie die Maschine auf einer ebenen Fläche ab.
2. Aktivieren Sie die Feststellbremse.
3. Stellen Sie den Motor ab und ziehen Sie den Zündschlüssel ab.
4. Heben Sie die Ladepritsche an, siehe *Bedienungsanleitung*.
5. Schließen Sie die Batterie ab, siehe *Bedienungsanleitung* Ihrer Maschine.



2

Befestigen des Kabelbaums, Relais und Timermoduls

Für diesen Arbeitsschritt erforderliche Teile:

1	Kabelbaum
1	Timermodul
1	Relais
2	Schraube

Verlegen und schließen Sie den Kabelbaum mit den folgenden Anweisungen und Bildern an. In [Bild 1](#) finden Sie eine Übersicht der Kabelbaumposition.

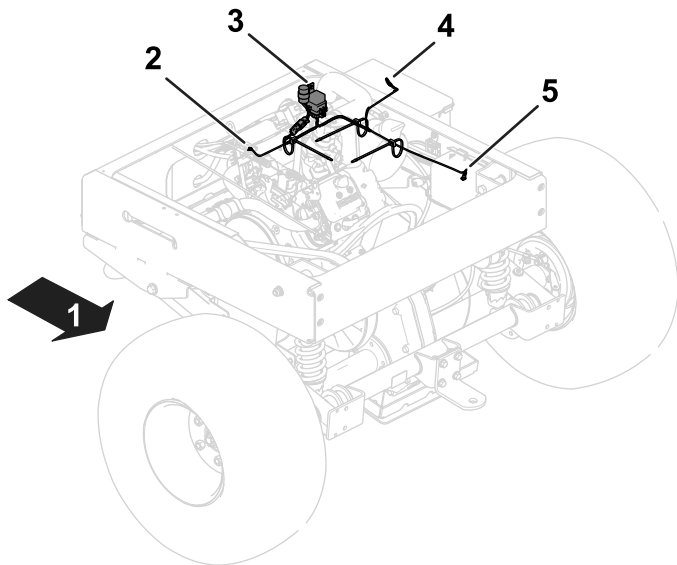


Bild 1

Ladepritsche wurde zur Verdeutlichung entfernt

- | | |
|----------------------------|--------------------------------------|
| 1. Rückseite der Maschine | 4. Kabelschuh: Minuspol der Batterie |
| 2. Kabelschuh: Motorzünder | 5. Kabelschuh: Stromspule |
| 3. Timermodul und Relais | |

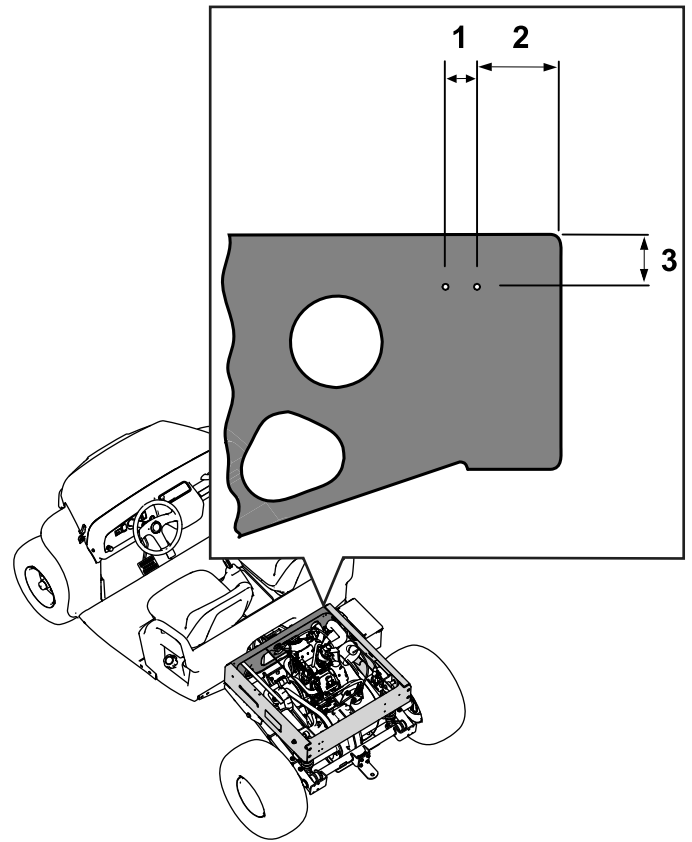


Bild 2

Ladepritsche wurde zur Verdeutlichung entfernt

- | | |
|-----------|------------|
| 1. 1,9 cm | 3. 3,25 cm |
| 2. 5,2 cm | |

2. Befestigen Sie das Timermodul und das Relais mit zwei Schrauben in den Löchern in der vorderen Platte ([Bild 3](#)).

Einbauen des Timermoduls und des Relais

1. Bohren Sie zwei $\frac{1}{8}$ " große Löcher in die rechte Seite der vorderen Platte des Hinterrahmens. In [Bild 2](#) finden Sie die entsprechende Lochposition an der vorderen Platte.

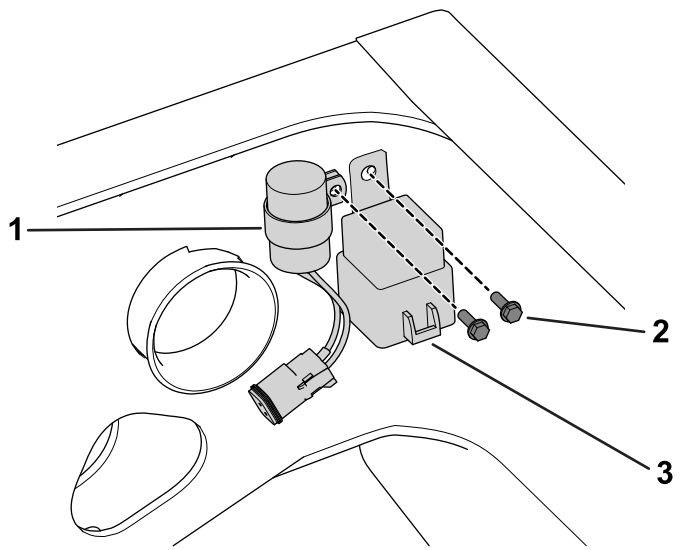


Bild 3

g234296

- | | |
|---------------|-----------|
| 1. Timermodul | 3. Relais |
| 2. Schraube | |

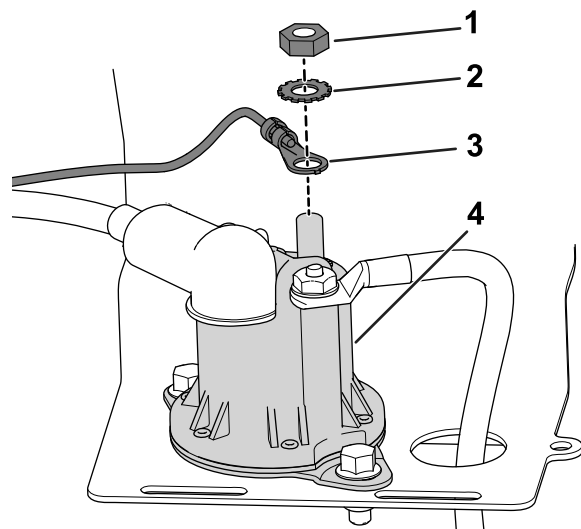


Bild 5

g234293

- | | |
|----------------------|---------------|
| 1. Mutter | 3. Kabelschuh |
| 2. Sicherungsscheibe | 4. Stromspule |

Befestigen des Kabelbaums an der Stromspule und am Motor

- Entfernen Sie die Abdeckung von der Start- bzw. Laufstromspule ([Bild 4](#)).

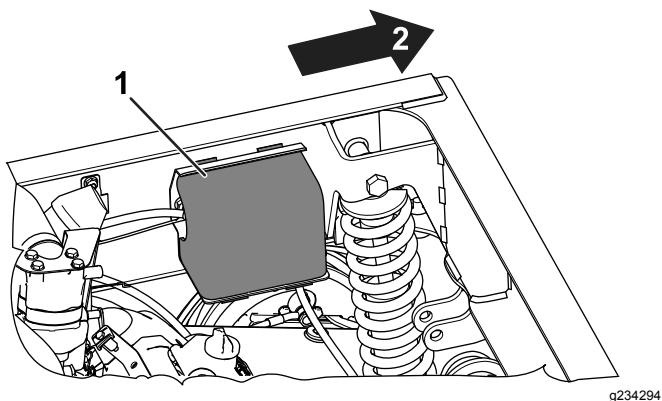


Bild 4

g234294

- | | |
|-------------------------|---------------------------|
| 1. Stromspulenabdeckung | 2. Rückseite der Maschine |
|-------------------------|---------------------------|

- Befestigen Sie den Kabelschuh mit der Stromspulenmutter und der Sicherungsscheibe an der Stromspule ([Bild 5](#)).

- Bringen Sie die Abdeckung über der Stromspule an.
- Schließen Sie den Kabelbaum am Timermodul und am Relais an ([Bild 6](#)).

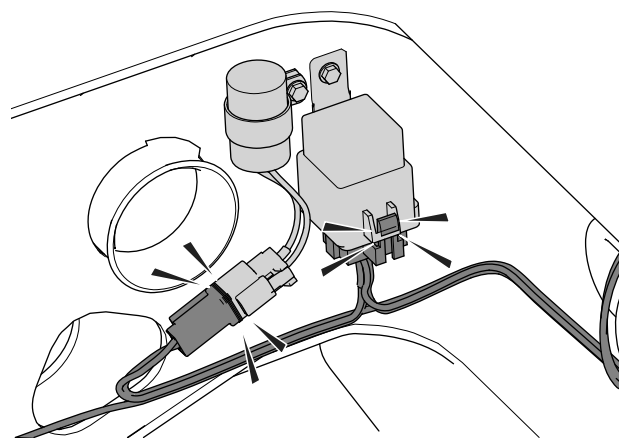


Bild 6

g234298

- Befestigen Sie den Kabelschuh am Motorzündler, siehe [Bild 1](#) für die Kabelbaumposition.

3

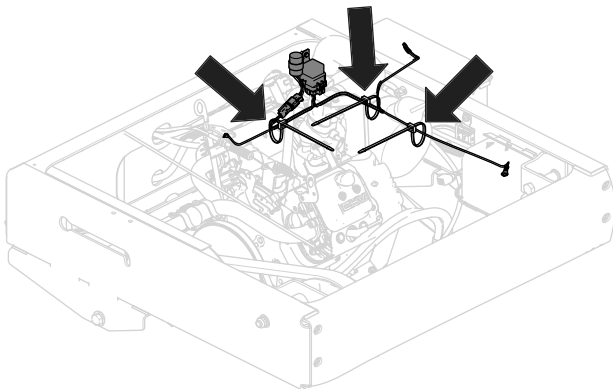
Abschließen der Installation

Für diesen Arbeitsschritt erforderliche Teile:

3	Kabelbinder
---	-------------

Verfahren

1. Schließen Sie das Pluskabel der Batterie am Pluspol an, siehe *Bedienungsanleitung* der Maschine.
2. Schließen Sie den Kabelschuh des Kabelbaums am Minuspol der Batterie an, siehe [Bild 1](#) für die Kabelbaumposition.
3. Schließen Sie das Minuskabel der Batterie am Minuspol an, siehe *Bedienungsanleitung* der Maschine.
4. Befestigen Sie Kitkabelbaum mit drei Kabelbindern am vorhandenen Kabelbaum, siehe [Bild 7](#) für die Position der Kabelbinder.



g234304

Bild 7

Ladepritsche wurde zur Verdeutlichung entfernt