



Kit timer di accensione

Veicolo polifunzionale Workman® MDX

N° del modello 137-9982

Istruzioni di installazione

⚠ AVVERTENZA

CALIFORNIA

Avvertenza norma "Proposition 65"

Il presente prodotto contiene una o più sostanze chimiche che nello Stato della California sono considerate cancerogene e causa di anomalie congenite o di altre problematiche della riproduzione.

Installazione

Parti sciolte

Verificate che sia stata spedita tutta la componentistica, facendo riferimento alla seguente tabella.

Procedura	Descrizione	Qté	Uso
1	Non occorrono parti	–	Preparazione della macchina per il montaggio.
2	Cablaggio preassemblato Modulo timer Relè Vite	1 1 1 2	Installazione di cablaggio preassemblato, relè e modulo timer.
3	Fascetta per cavi	3	Completamento dell'installazione.

1

Preparazione della macchina

Non occorrono parti

Procedura

Nota: Stabilite i lati sinistro e destro della macchina dalla normale posizione di guida.

1. Parcheggiate la macchina su terreno pianeggiante.
2. Inserite il freno di stazionamento.
3. Spegnete il motore e togliete la chiave.
4. Sollevare il pianale; fate riferimento al *Manuale dell'operatore* della vostra macchina.
5. Scollegate la batteria; fate riferimento al *Manuale dell'operatore* della vostra macchina.



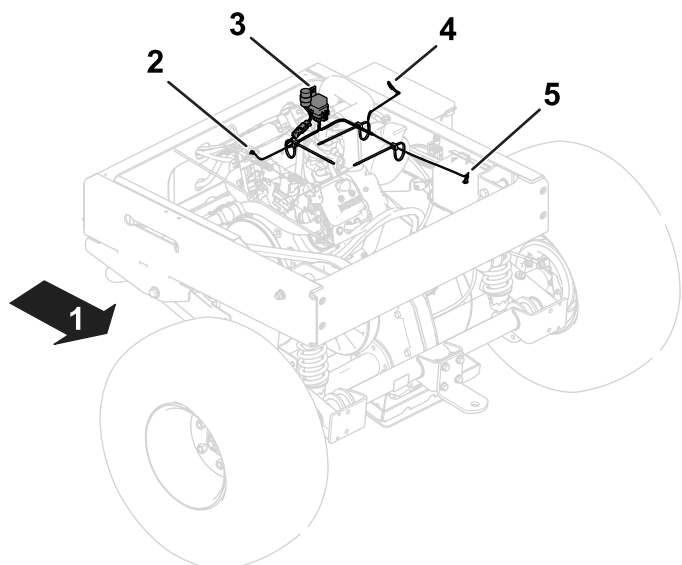
2

Installazione di cablaggio preassemblato, relè e modulo timer

Parti necessarie per questa operazione:

1	Cablaggio preassemblato
1	Modulo timer
1	Relè
2	Vite

Per instradare e collegare il cablaggio preassemblato attenetevi alle istruzioni e figure che seguono. Fate riferimento alla [Figura 1](#) per una panoramica della posizione del cablaggio preassemblato.



g234300

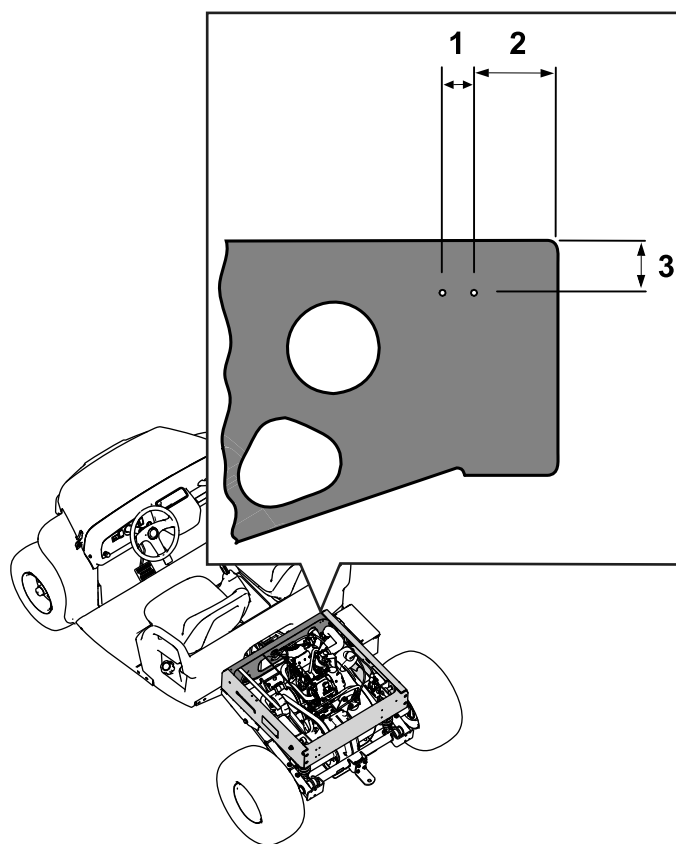
Figura 1

Pianale rimosso per chiarezza

- | | |
|---|---|
| 1. Parte posteriore della macchina | 4. Terminale ad anello - Morsetto negativo della batteria |
| 2. Terminale ad anello - Magnete del motore | 5. Terminale ad anello - Solenoide |
| 3. Modulo timer e relè | |

Montaggio del modulo timer e relè

- Misurate e praticate 2 fori ($\frac{1}{8}$ ") sul lato destro della piastra anteriore del telaio posteriore. Fate riferimento alla [Figura 2](#) per la posizione corretta del foro nella piastra anteriore.



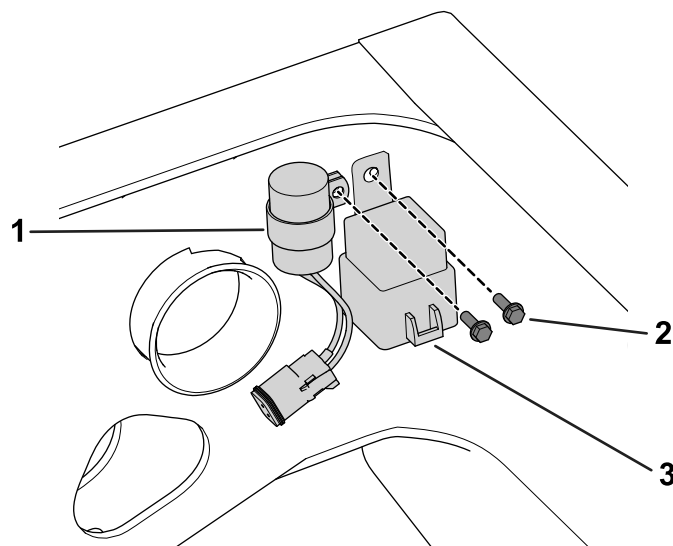
g234295

Figura 2

Pianale rimosso per chiarezza

- | | |
|-----------|------------|
| 1. 1,9 cm | 3. 3,25 cm |
| 2. 5,2 cm | |

- Utilizzate 2 viti per montare il modulo timer e il relè nei fori nella piastra anteriore ([Figura 3](#)).



g234296

Figura 3

- | | |
|-----------------|---------|
| 1. Modulo timer | 3. Relè |
| 2. Vite | |

Montaggio del cablaggio preassemblato su solenoide e motore

1. Rimuovete il coperchio dal solenoide di avviamento/funzione (Figura 4).

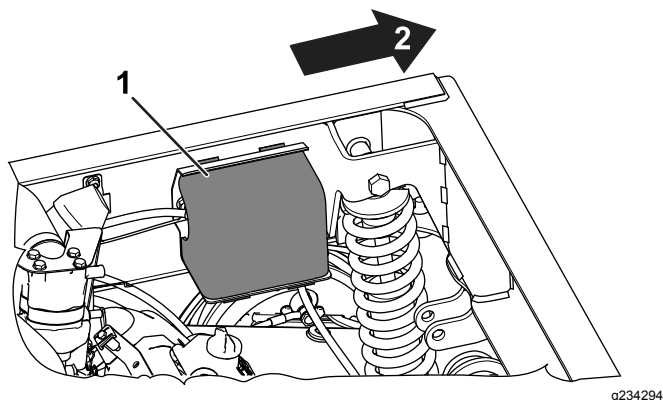


Figura 4

1. Coperchio del solenoide
2. Parte posteriore della macchina

2. Utilizzate il dado e la rondella di bloccaggio del solenoide per fissare il terminale ad anello al solenoide (Figura 5).

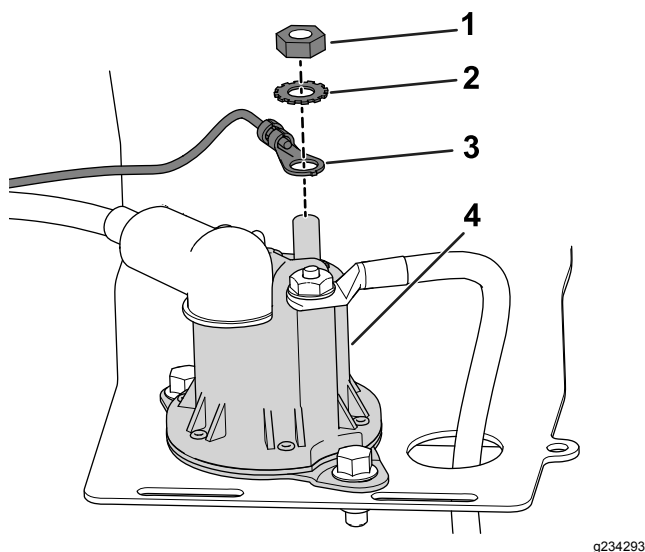


Figura 5

1. Dado
2. Rondella di bloccaggio
3. Terminale ad anello
4. Solenoide

3. Montate il coperchio sul solenoide.
4. Collegate il cablaggio preassemblato al modulo timer e al relè (Figura 6).

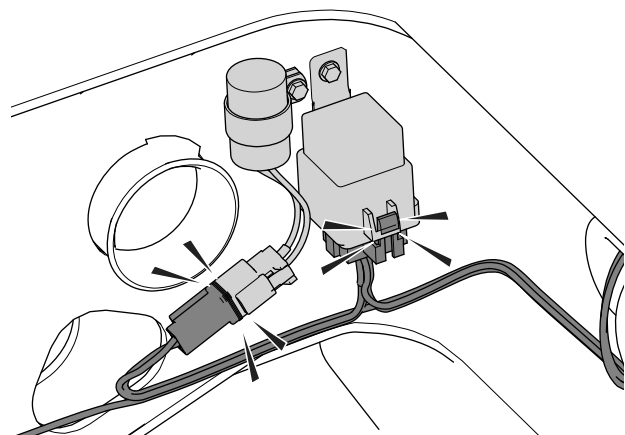


Figura 6

5. Montate il terminale ad anello sul magnete del motore; fate riferimento alla Figura 1 per la posizione del cablaggio preassemblato.

3

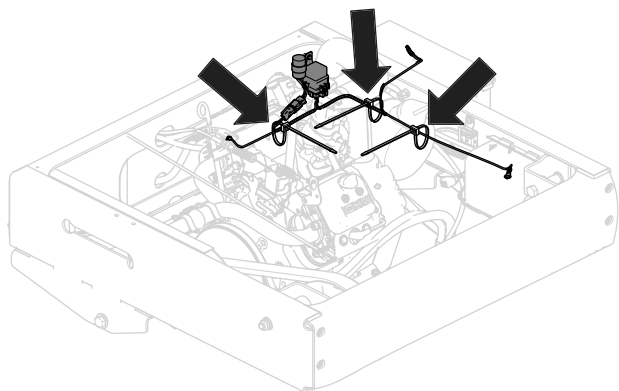
Completamento dell'installazione

Parti necessarie per questa operazione:

3	Fascetta per cavi
---	-------------------

Procedura

1. Collegate il cavo positivo della batteria al morsetto positivo della batteria; fate riferimento al *Manuale dell'operatore* della vostra macchina.
2. Collegate il terminale ad anello del cablaggio preassemblato al morsetto negativo della batteria; fate riferimento alla Figura 1 per la posizione del cablaggio preassemblato.
3. Collegate il cavo negativo della batteria al morsetto negativo della batteria; fate riferimento al *Manuale dell'operatore* della vostra macchina.
4. Utilizzate 3 fascette per cavi per fissare il cablaggio preassemblato del kit al cablaggio preassemblato preesistente; fate riferimento alla Figura 7 per la posizione delle fascette per cavi.



g234304

Figura 7
Pianale rimosso per chiarezza
