



**イグニッションタイマー キット**  
**Workman® MDX 汎用作業車**  
 モデル番号137-9982

**取り付け要領**

**⚠ 警告**

カリフォルニア州  
 第65号決議による警告  
 米国カリフォルニア州では、この製品に、ガンや先天性異常などの原因となる  
 化学物質が含まれているとされております。

# 取り付け

## 付属部品

すべての部品がそろっているか、下の表で確認してください。

手順	内容	数量	用途
<b>1</b>	必要なパーツはありません。	—	マシンの準備を行います。
<b>2</b>	ワイヤハーネス タイマーモジュール リレー ねじ	1 1 1 2	ワイヤハーネス、リレー、タイマーモジュールを取り付けます。
<b>3</b>	ケーブルタイ	3	組み立てを完了します。

# 1

## マシンの準備を行う

必要なパーツはありません。

## 手順

注 前後左右は運転位置からみた方向です。

1. 平らな場所に駐車する。
2. 駐車ブレーキを掛ける。
3. エンジンを止め、キーを抜き取る。
4. 荷台を上昇させる; マシンのオペレーターズマニュアルを参照。
5. バッテリーの接続を外す; マシンのオペレーターズマニュアルを参照。



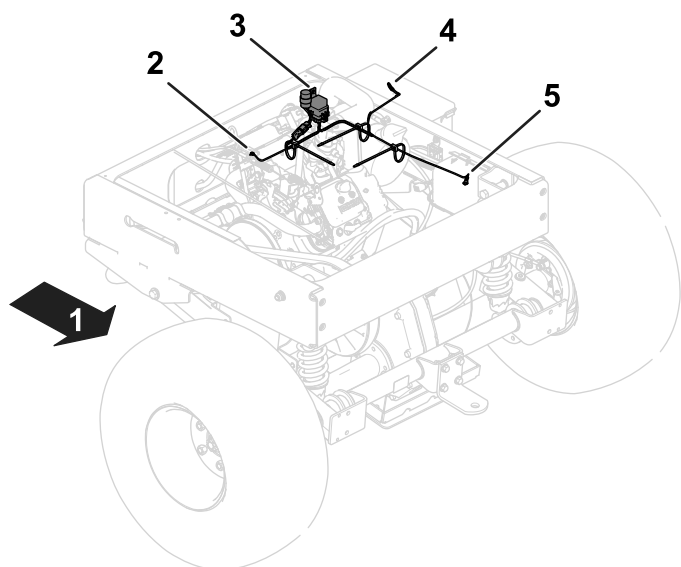
# 2

## ワイヤハーネス、リレー、タイマーモジュールを取り付ける

### この作業に必要なパーツ

1	ワイヤハーネス
1	タイマーモジュール
1	リレー
2	ねじ

以下の説明と図に従ってワイヤハーネスの配設を行います。ワイヤハーネスの位置については図 1 を参照してください。



g234300

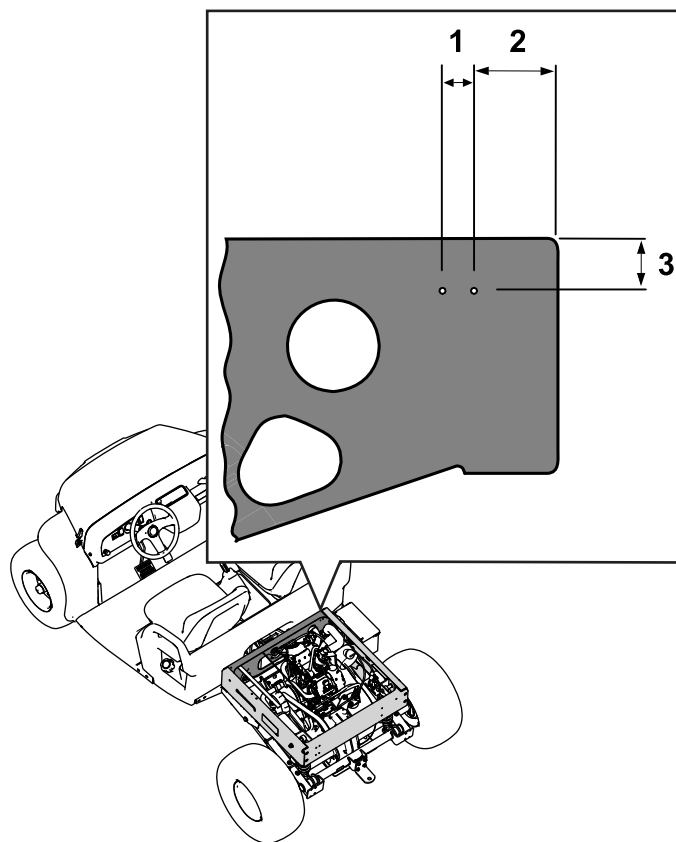
図 1

荷台は図示していない

1. 機械の後部
2. リング端子 — エンジンのマグネト発電機
3. タイマーモジュールとリレー
4. リング端子 — バッテリーのマイナス端子
5. リング端子 — ソレノイド

## タイマーモジュールとリレーを取り付ける

1. 後フレームの前プレートにドリルで 2 ヶ所、直径 3 mm の穴を開ける。穴開け位置については図 2 を参照。



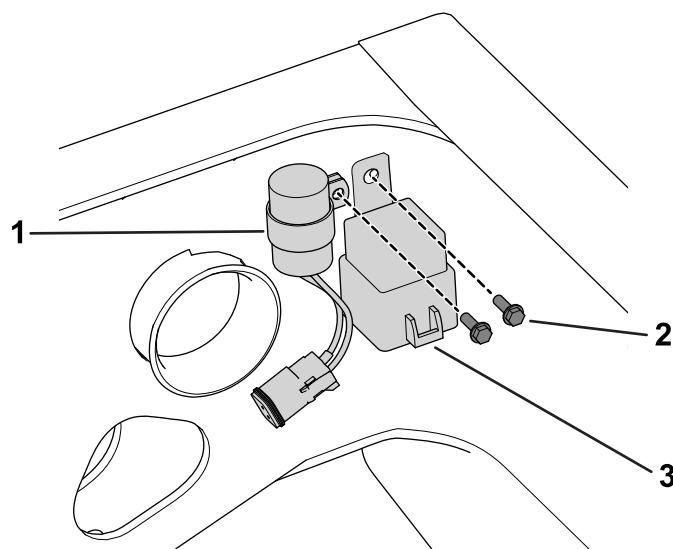
g234295

図 2

荷台は図示していない

1. 19 mm
2. 52 mm
3. 32.5 mm

2. 穴に合わせて、ねじ 2 本でタイマーモジュールとリレーを取り付ける図 3。



g234296

図 3

1. タイマーモジュール
2. ねじ
3. リレー

# ワイヤハーネスをソレノイドとエンジンに接続する

1. start/run ソレノイドのカバーを外す 図 4。

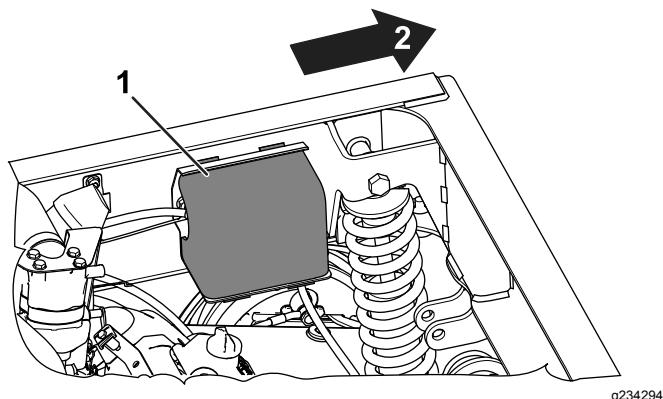


図 4

1. ソレノイドカバー
2. 機械の後部

2. リング端子をソレノイドに固定するソレノイドナットとロックナットワッシャを使う 図 5。

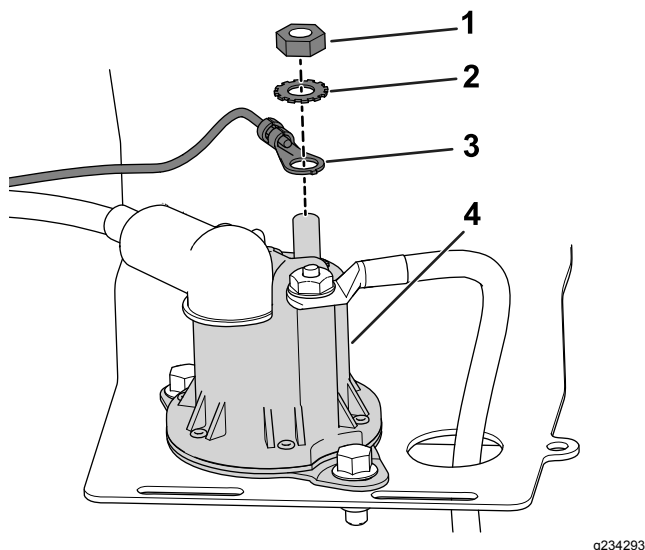


図 5

1. ナット
2. ロックワッシャ
3. リング端子
4. ソレノイド

3. ソレノイドにカバーを取り付ける。
4. ワイヤハーネスをタイマーモジュールとリレーに接続する 図 6。

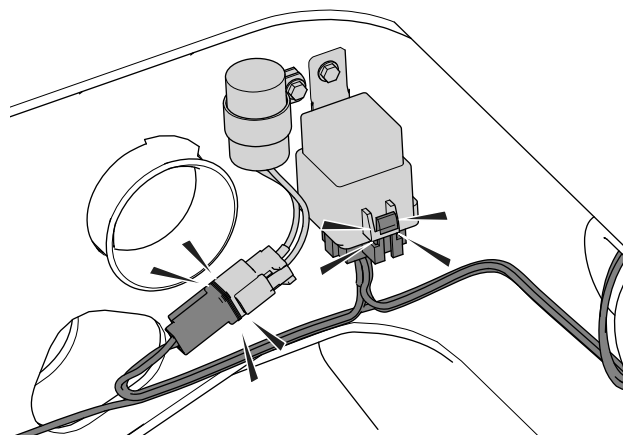


図 6

5. エンジンのマグ根と発電機にリング端子を取り付けるワイヤハーネスの位置については 図 1 を参照。

## 3

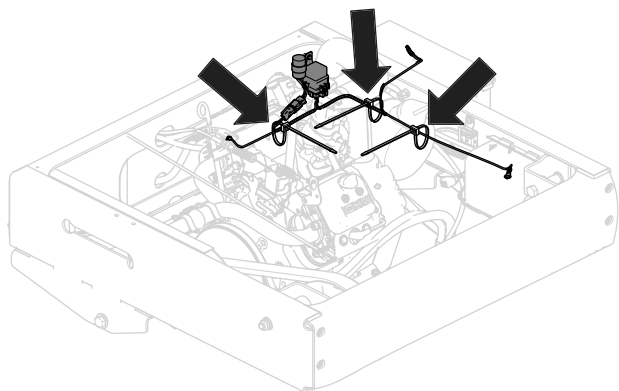
## 組み立てを完了する

### この作業に必要なパーツ

3	ケーブルタイ
---	--------

### 手順

1. バッテリーのプラス端子にプラスケーブルを取り付けるマシンのオペレーターズマニュアルを参照。
2. ワイヤハーネスのリング端子をバッテリーのマイナス端子に取り付けるワイヤハーネスの位置については 図 1 を参照。
3. バッテリーのマイナス端子にマイナスケーブルを取り付けるマシンのオペレーターズマニュアルを参照。
4. 付属部品に入っている結束タイ 3 本を使用して、キットのハーネスを既存のハーネスと一緒にくくる結束位置については 図 7 を参照。



g234304

**図 7**

荷台は図示していない

---