



Kit de temporizador da ignição

Veículo utilitário Workman® MDX

Modelo nº 137-9982

Instruções de instalação

⚠ AVISO

CALIFÓRNIA Proposição 65 Aviso

É do conhecimento do Estado da Califórnia que um ou vários produtos químicos deste produto podem provocar cancro, defeitos congénitos ou outros problemas reprodutivos.

Instalação

Peças soltas

Utilize a tabela abaixo para verificar se todas as peças foram enviadas.

Procedimento	Descrição	Quantidade	Utilização
1	Nenhuma peça necessária	–	Preparação da máquina para instalação.
2	Cablagem Módulo do temporizador Relé Parafuso	1 1 1 2	Instalação da cablagem, relé e módulo do temporizador.
3	Braçadeira de cabos	3	Conclusão da instalação.

1

Preparação da máquina

Nenhuma peça necessária

Procedimento

Nota: Determine os lados direito e esquerdo da máquina a partir da posição normal de utilização.

1. Estacione a máquina numa superfície nivelada.
2. Engate o travão de estacionamento.
3. Desligue o motor do e retire a chave da ignição.
4. Eleve a plataforma de carga; consulte o *Manual do utilizador* da máquina.
5. Desligue a bateria; consulte o *Manual do utilizador* da máquina.



2

Instalação da cablagem, relé e módulo do temporizador

Peças necessárias para este passo:

1	Cablagem
1	Módulo do temporizador
1	Relé
2	Parafuso

Utilize as ilustrações e instruções seguintes para encaminhar a cablagem. Consulte [Figura 1](#) para uma visão geral da posição da cablagem.

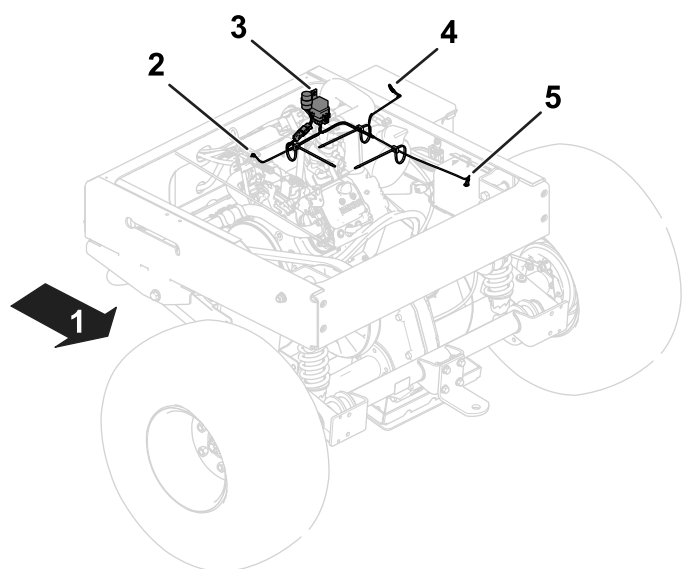


Figura 1

Plataforma de carga removida para esclarecimento

- | | |
|--------------------------------------|--|
| 1. Traseira da máquina | 4. Terminal de anel - terminal negativo da bateria |
| 2. Terminal de anel—magneto do motor | 5. Terminal de anel - solenóide |
| 3. Módulo e relé do temporizador | |

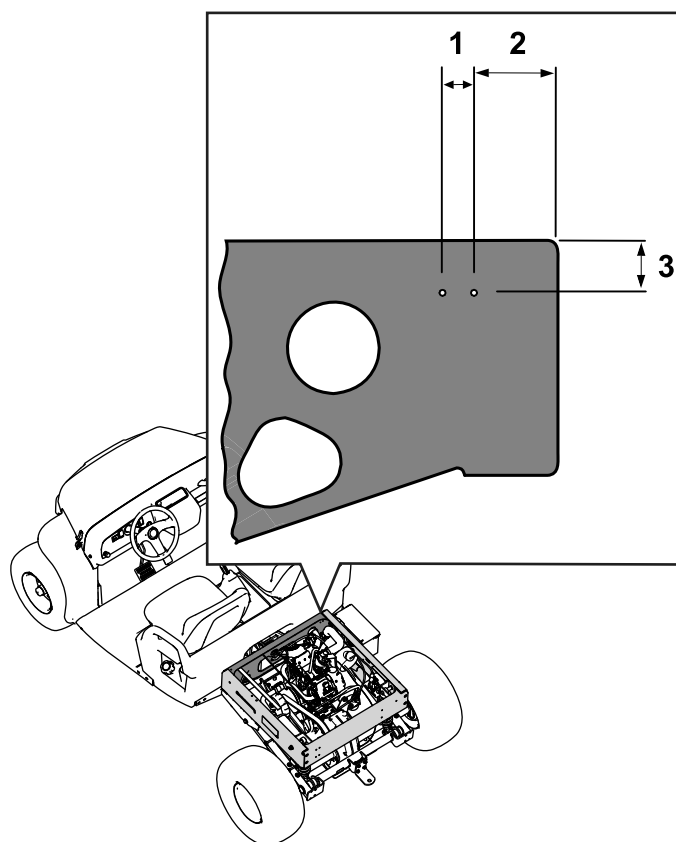


Figura 2

Plataforma de carga removida para esclarecimento

- | | |
|-----------|------------|
| 1. 1,9 cm | 3. 3,25 cm |
| 2. 5,2 cm | |

- Utilize dois parafusos para instalar o módulo e relé do temporizador nos furos na placa frontal ([Figura 3](#)).

Instalação do módulo e relé do temporizador

- Meça e faça dois furos (1/8 pol.) no lado direito da placa frontal da estrutura traseira. Consulte [Figura 2](#) relativamente à localização correta dos furos na placa frontal.

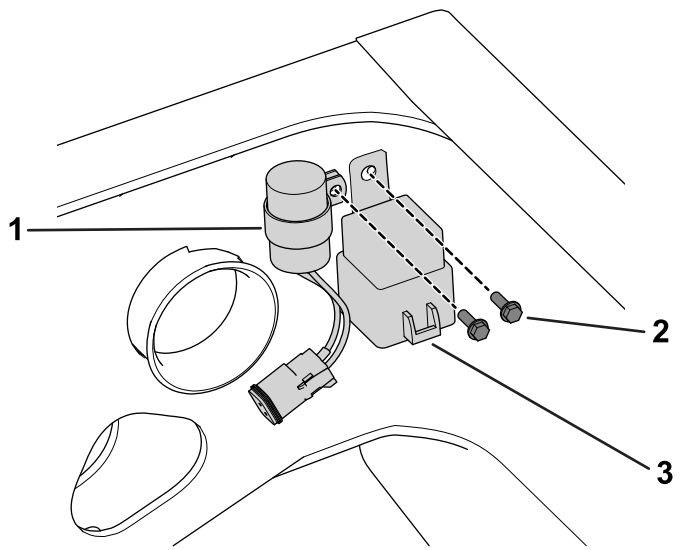


Figura 3

1. Módulo do temporizador
2. Parafuso
3. Relé

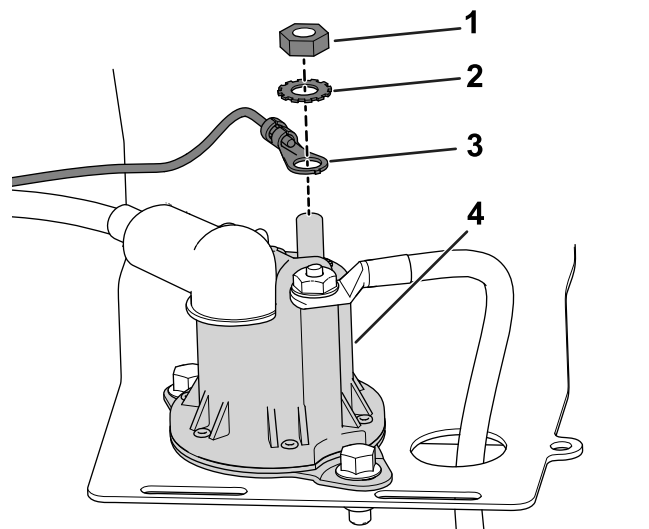


Figura 5

1. Porca
2. Anilha de bloqueio
3. Terminal de anel
4. Solenóide

Instalação da cablagem no solenóide e motor

1. Retire a cobertura do solenóide arranque/funcionamento ([Figura 4](#)).

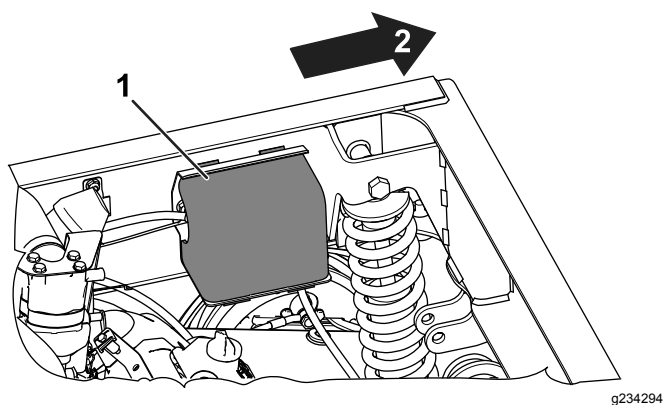


Figura 4

1. Cobertura do solenóide
2. Traseira da máquina

2. Utilize a porca do solenóide e anilha de bloqueio para prender o terminal de anel ao solenóide ([Figura 5](#)).

3. Instale a cobertura no solenóide.
4. Ligue a cablagem ao módulo e relé do temporizador ([Figura 6](#)).

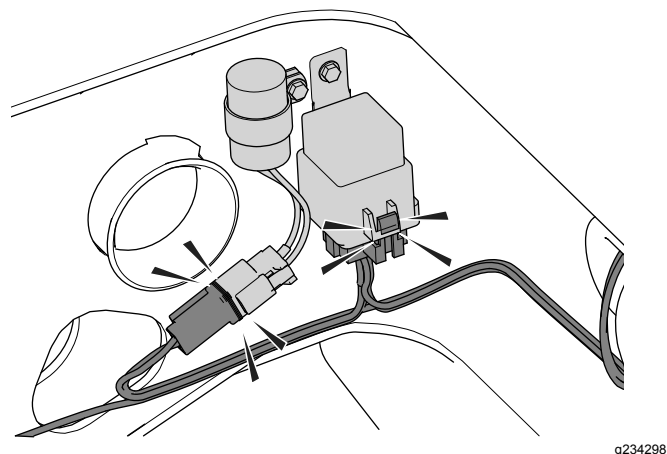


Figura 6

5. Instale o terminal de anel no magneto do motor; consulte [Figura 1](#) para obter a posição da cablagem.

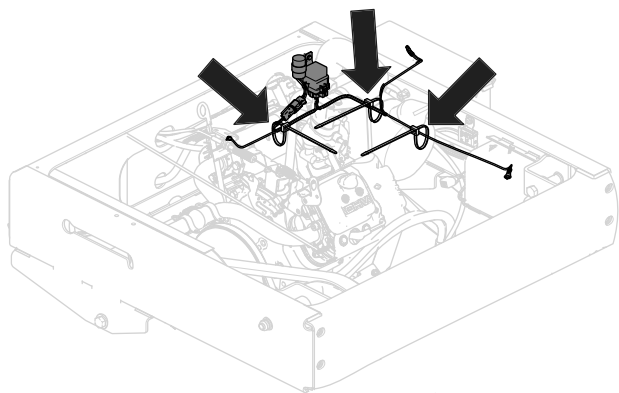
Conclusão da instalação

Peças necessárias para este passo:

3	Braçadeira de cabos
---	---------------------

Procedimento

1. Ligue o cabo positivo da bateria ao terminal positivo da bateria; consulte o *Manual do utilizador* da máquina.
2. Ligue o terminal de anel da cablagem ao terminal negativo da bateria; consulte [Figura 1](#) para obter a posição da cablagem.
3. Ligue o cabo negativo da bateria ao terminal negativo da bateria; consulte o *Manual do utilizador* da máquina.
4. Utilize três braçadeiras de cabos para prender a cablagem do kit à cablagem existente; consulte [Figura 7](#) para obter a posição das braçadeiras de cabos.



g234304

Figura 7

Plataforma de carga removida para esclarecimento