



# Комплект распределителя зажигания

## Технологический автомобиль Workman® серии MDX

Номер модели 137-9982

### Инструкции по монтажу

#### ⚠ ПРЕДУПРЕЖДЕНИЕ

##### КАЛИФОРНИЯ

##### Положение 65, Предупреждение

В соответствии с информацией, имеющейся в распоряжении компетентных органов штата Калифорния, данное вещество содержит химическое соединение (соединения), отнесенные к категории канцерогенных, способных вызвать врождённые пороки и оказывающих вредное воздействие на репродуктивную систему человека.

## Монтаж

### Незакреплённые детали

Используя таблицу, представленную ниже, убедитесь в том, что все детали отгружены

Процедура	Наименование	Количество	Использование
<b>1</b>	Детали не требуются	–	Подготовьте машину к установке.
<b>2</b>	Жгут проводов Модуль распределителя Реле Винт	1 1 1 2	Установите жгут проводов, реле и распределитель.
<b>3</b>	Кабельная стяжка	3	Завершите установку.

# 1

## Подготовка автомобиля

Детали не требуются

### Процедура

**Примечание:** Определите левую и правую стороны автомобиля относительно места оператора.

1. Установите автомобиль на ровной поверхности.
2. Включите стояночный тормоз.
3. Выключите двигатель и выньте ключ.
4. Поднимите грузовой кузов; см. *Руководство оператора* для вашей машины.



5. Отсоедините аккумулятор; см. *Руководство оператора*.

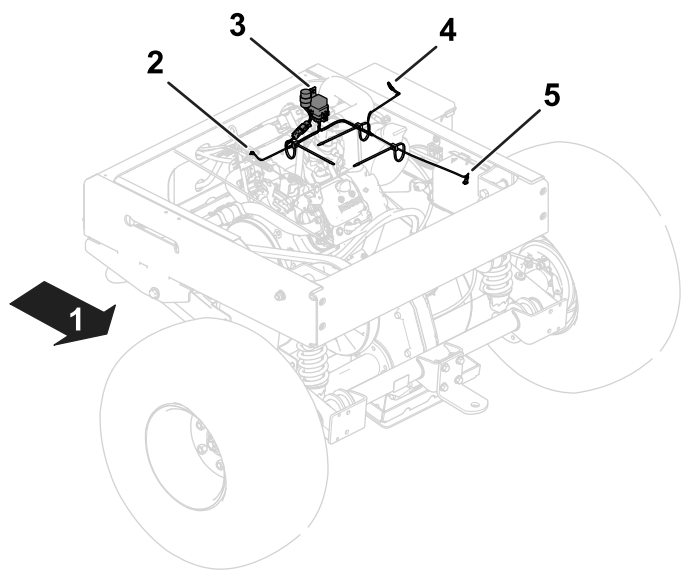
## 2

### Установка жгута проводов, реле и модуля распределителя

Детали, требуемые для этой процедуры:

1	Жгут проводов
1	Модуль распределителя
1	Реле
2	Винт

Используйте следующие инструкции и рисунки для прокладки и подсоединения жгута проводов. См. общее расположение жгута проводов на [Рисунок 1](#).



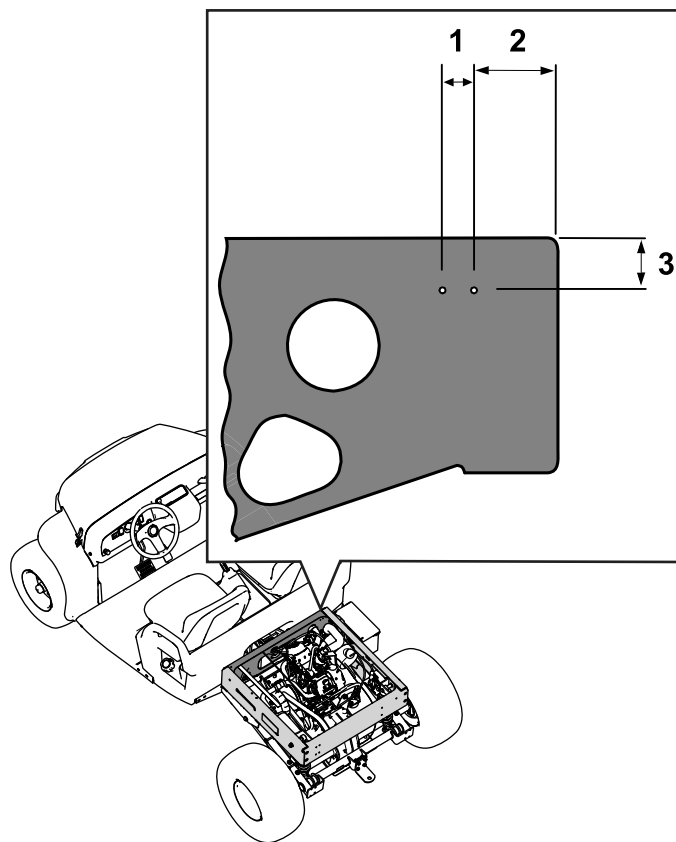
**Рисунок 1**

Грузовой кузов условно не показан

- |                                       |   |
|---------------------------------------|---|
| 1. Задняя часть машины                | 4. Круглая клемма – отрицательная клемма аккумулятора |
| 2. Круглая клемма – магнето двигателя | 5. Круглая клемма – электромагнитный клапан           |
| 3. Модуль распределителя и реле       |   |

### Установите модуль распределителя и реле

1. Разметьте и просверлите 2 отверстия (диаметром 1/8 дюйма) в правой стороне передней пластины задней рамы. Правильное расположение отверстий на передней пластине см. на [Рисунок 2](#).

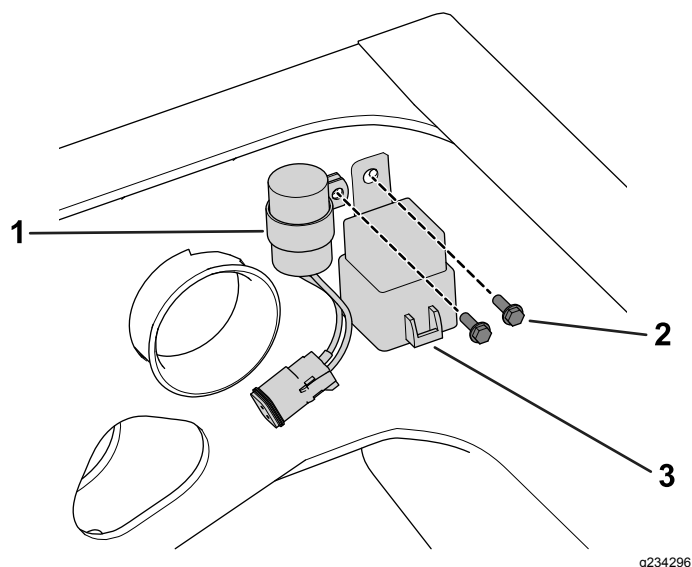


**Рисунок 2**

Грузовой кузов условно не показан

- |           |            |
|-----------|------------|
| 1. 1,9 см | 3. 3,25 см |
| 2. 5,2 см |            |

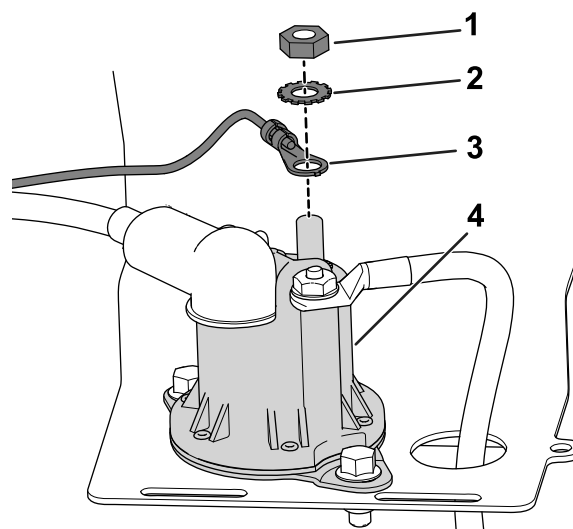
2. Установите модуль распределителя и реле с помощью 2 винтов, вставив их в отверстия передней пластины ([Рисунок 3](#)).



**Рисунок 3**

g234296

1. Модуль распределителя
2. Винт
3. Реле



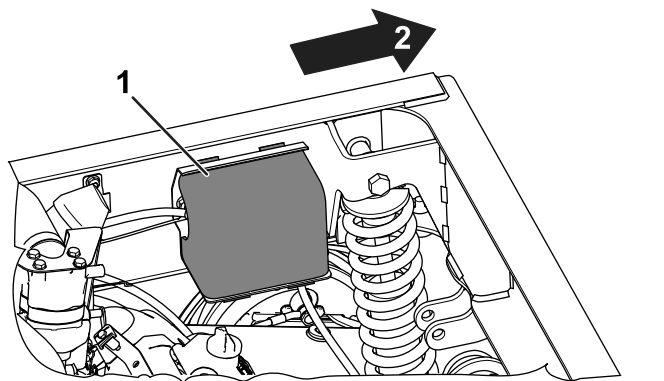
**Рисунок 5**

g234293

1. Гайка
2. Стопорная шайба
3. Круглая клемма
4. Электромагнитный клапан

## Монтаж жгута проводов, идущего к электромагнитному клапану и двигателю

1. Снимите крышку электромагнитного клапана запуска/работы ([Рисунок 4](#)).



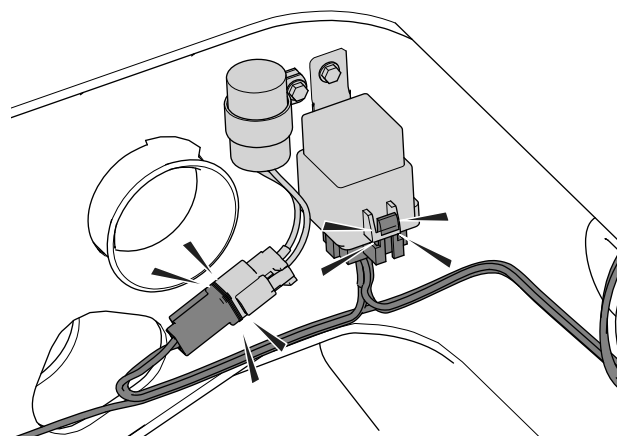
**Рисунок 4**

g234294

1. Крышка электромагнитного клапана
2. Задняя часть машины

2. Используйте гайку и стопорную шайбу электромагнитного клапана, чтобы прикрепить круглую клемму к электромагнитному клапану ([Рисунок 5](#)).

3. Установите крышку поверх электромагнитного клапана.
4. Подсоедините жгут проводов к модулю распределителя и реле ([Рисунок 6](#)).



**Рисунок 6**

g234298

5. Подсоедините круглую клемму к магнето двигателя; см. расположение жгута проводов на [Рисунок 1](#).

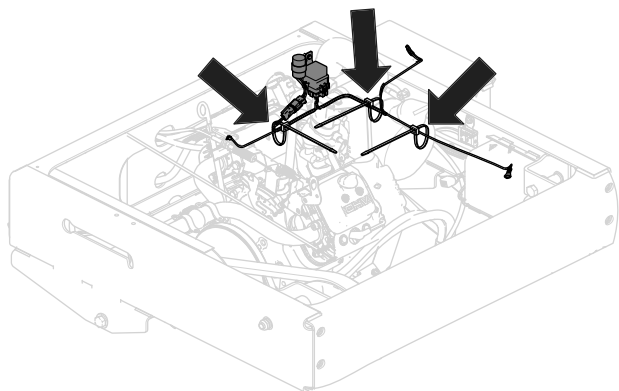
## Завершение установки

Детали, требуемые для этой процедуры:

3	Кабельная стяжка
---	------------------

### Процедура

1. Подсоедините положительный кабель аккумулятора к положительной клемме аккумулятора; см. *Руководство оператора* для вашей машины.
2. Подсоедините круглую клемму жгута проводов к отрицательной клемме аккумулятора; см. расположение жгута проводов на [Рисунок 1](#).
3. Подсоедините отрицательный кабель аккумулятора к отрицательной клемме аккумулятора; см. *Руководство оператора* для вашей машины.
4. Прикрепите жгут проводов из комплекта к имеющемуся жгуту проводов с помощью 3 кабельных стяжек; см. расположение кабельных стяжек на [Рисунок 7](#).



g234304

**Рисунок 7**

Грузовой кузов условно не показан